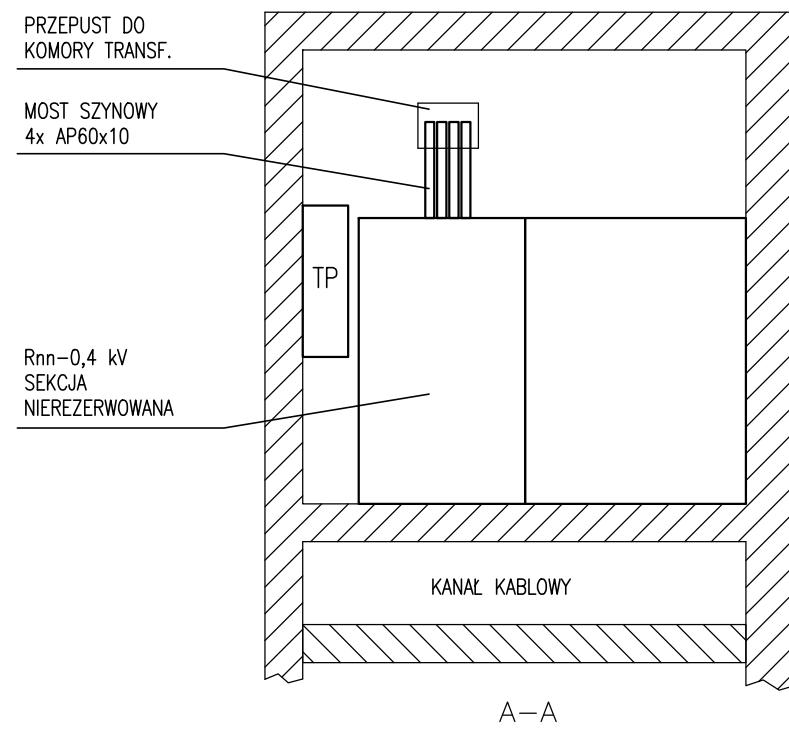
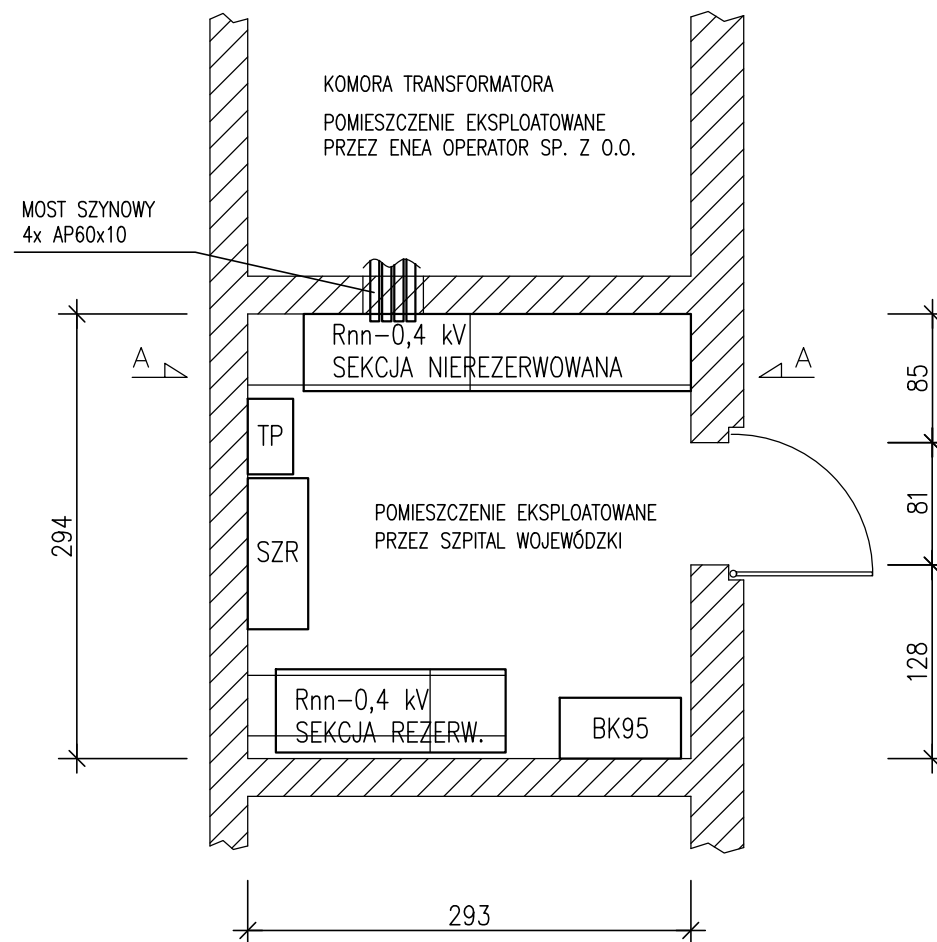


Stacja transformatorowa MST 438 - stan istniejący

Przekrój przez pomieszczenie rozdzielnicy Rnn-0,4kV



Rzut pomieszczenia rozdzielnic Rnn-0,4kV



TP – TABLICA POMIARU ROZLICZENIOWEGO
SZR – UKŁAD SAMOCZYNNEGO ZAŁĄCZANIA REZERWY ZASILANIA
BK95– BATERIA KONDENSATORÓW

BIURO PROJEKTOWE ELKO Grażyna Konieczka ul. Gałczyńskiego 22 60-194 Poznań		TYTUŁ RYSUNKU STACJA TRANSFORMATOROWA MST-438. POMIESZCZENIE ROZDZIELNICY Rnn-0,4 kV. STAN ISTNIEJĄCY.	
INWESTOR Szpital Wojewódzki w Poznaniu ul. Juraszów 7/19 60-479 Poznań		PROJEKTOWAŁ mgr inż. Dariusz Furmanowicz upr. nr WKP0406/POOE/11	PODPIS
INWESTYCJA Remont rozdzielni nn-0,4 kV w stacji transformatorowej MST 438.		SPRAWDZAJĄCY mgr inż. Ryszard Konieczka upr. nr 302/81/Pw	PODPIS
BRANŻA Instalacje elektryczne	STADIUM / DATA PW 03.2017	SKALA 1:50	NR RYSUNKU E-01