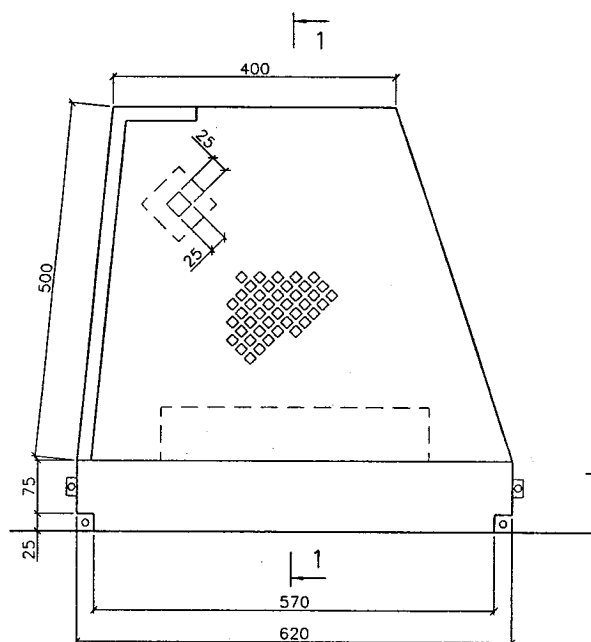
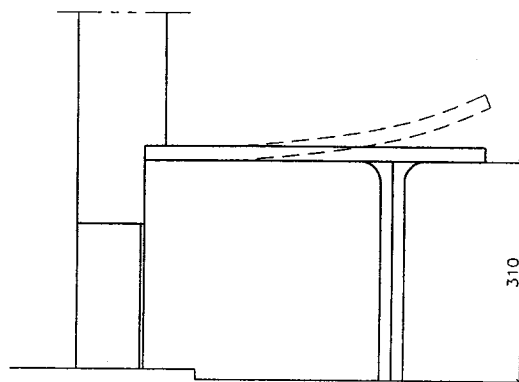


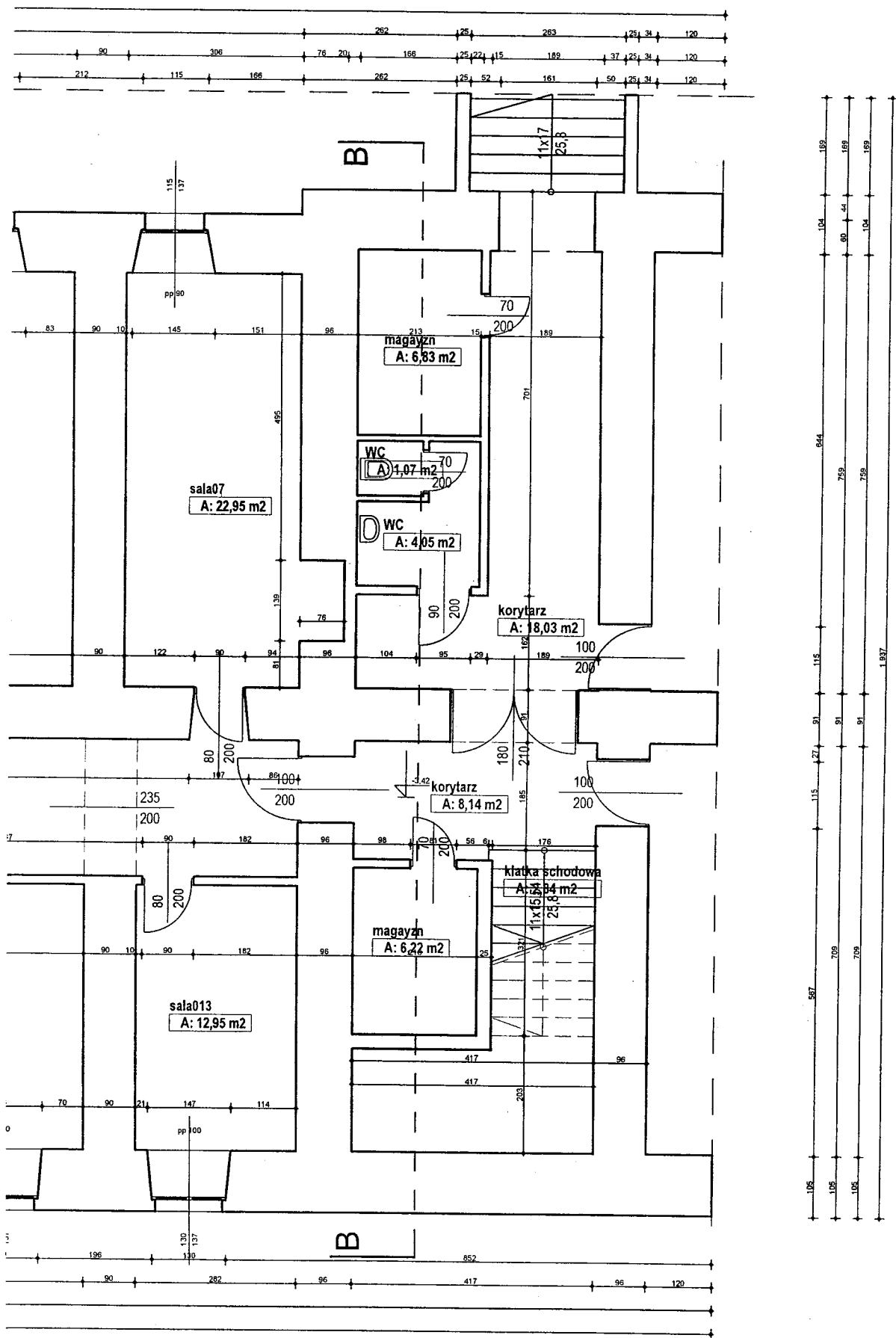
RZUT ZADASZENIA



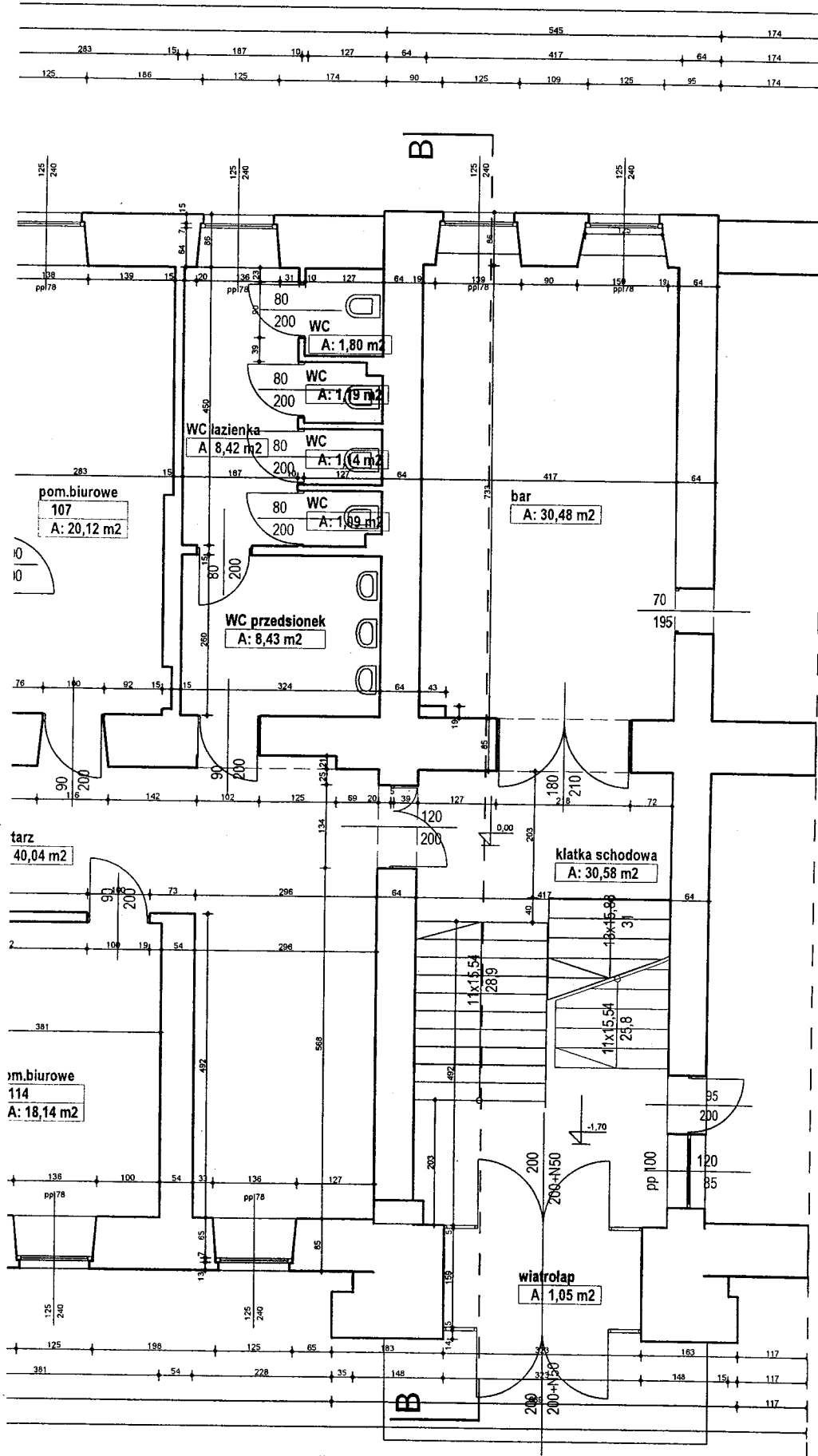
PRZEKRÓJ 1-1



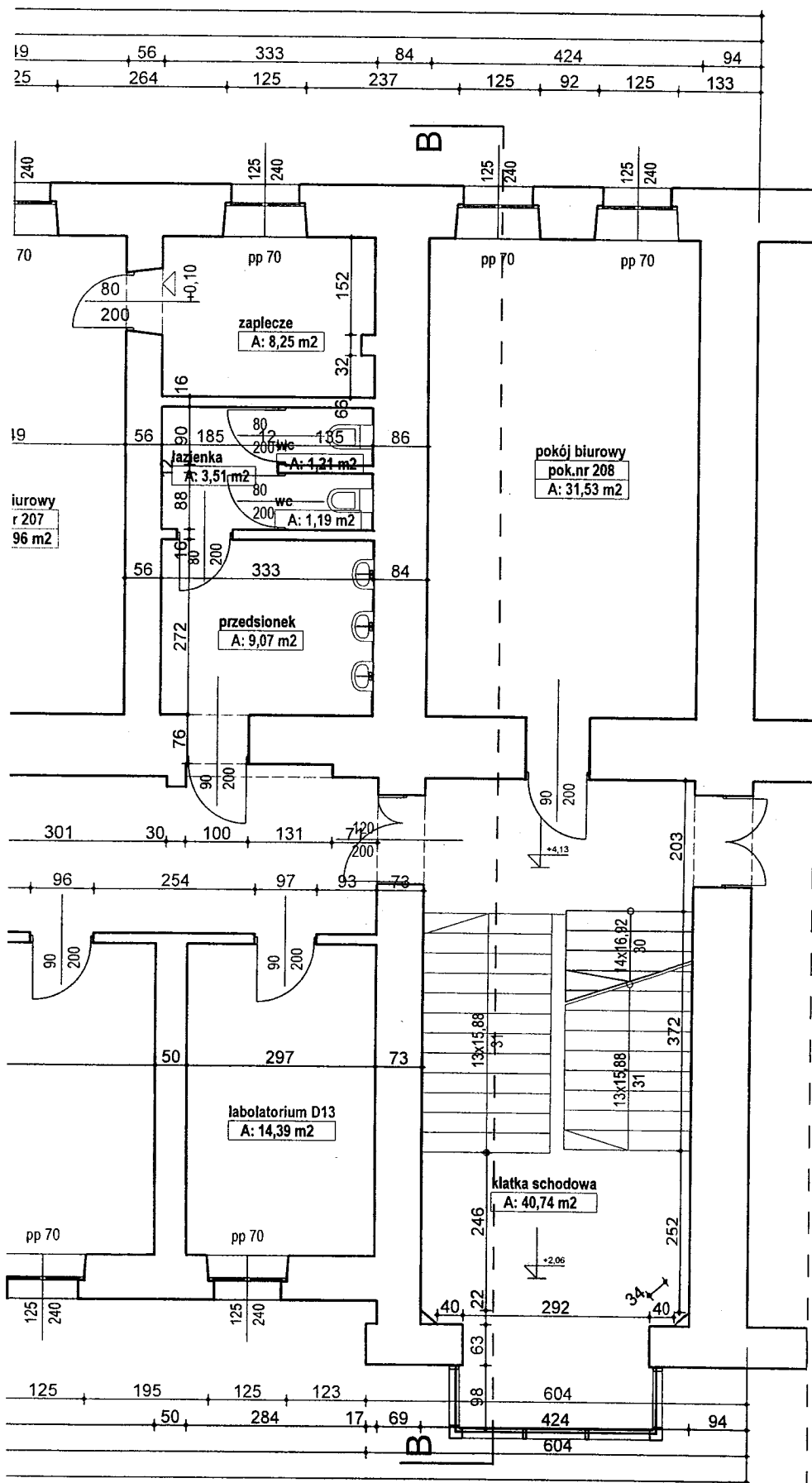
	Nazwisko	Nr uprawnień	Podpis	Data	Inwestor: Politechnika Częstochowska ul. J.H. Dąbrowskiego 69 42-201 Częstochowa
Opracował	inż. Dorota Kasprzak			05.2017	
Projektował					
Sprawdził					
Podziałka 1:50	Wydział Infrastruktury i Środowiska Zadaszenie wejścia do budynku				Nr rys. 1



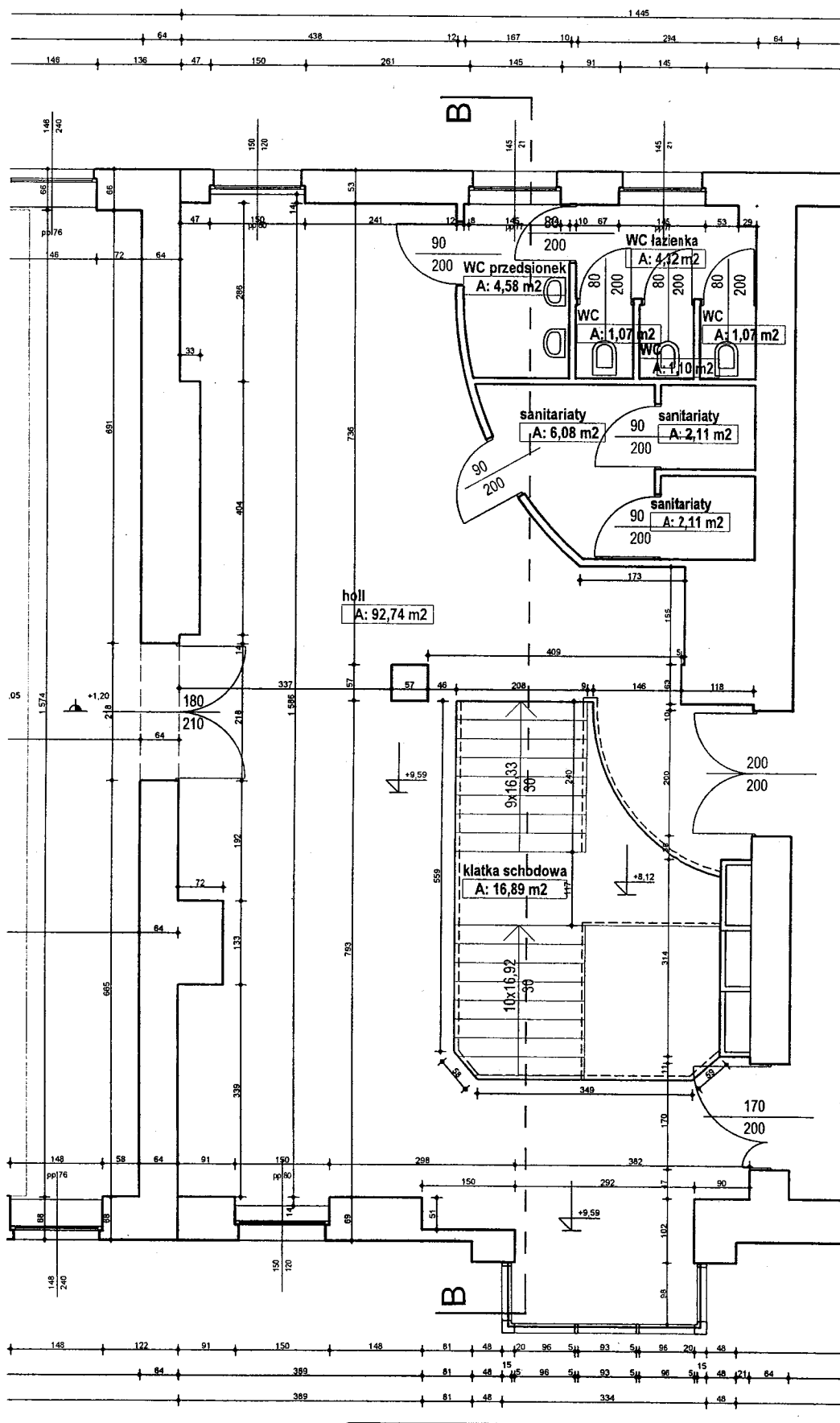
INWENTARYZACJA BUDOWLANA SEGMENTÓW A, B, C, D BUDYNKU POLITECHNIKI CZĘSTOCHOWSKIEJ, ul. Dąbrowskiego 69, Częstochowa (dz. nr 17/21 obr 41B)			
INWESTOR Politechnika Częstochowska ul. Dąbrowskiego 69 42-200 Częstochowa		JEDNOSTKA PROJEKTOWANIA: Pracownia projektowana arch. Beata Struzik 42-221 Częstochowa, ul. Sejmowa 62	
PROJEKTANT	IMIĘ I NAZWISKO	NUMER UPRAWNIEN	PODPIS
	mgr inż. arch. Beata Struzik	ZPN-VIII-7342/59/98	
NAZWA RYSUNKU	CZĘŚĆ "D" - RZUT PIWNICY		DATA 09.2015
			SKALA 1:100
			NUMER RYSUNKU 2



NAZWA I ADRES OBIEKTU BUDOWLANEGO			Inwentaryzacja budowlana segmentów A, B, C, D budynku Politechniki Częstochowskiej, ul. Dąbrowskiego 69, Częstochowa (dz. nr 17/21 obr 41B)		
INWESTOR			Politechnika Częstochowska ul. Dąbrowskiego 69 42-200 Częstochowa		
JEDNOSTKA PROJEKTOWANA:			Pracownia projektowa arch. Beata Struzik 42-221 Częstochowa, ul. Sejmowa 62		
IMIĘ I NAZWISKO		NUMER UPRAWNIEN		PODPIS	
PROJEKTANT		mgr inż. arch. Beata Struzik		ZPN-VIII-7342/59/98	
NAZWA RYSUNKU		CZĘŚĆ "D" - RZUT PRTERU			
		DATA		09.2015	
		SKALA		1:100	
		NUMER RYSUNKU		3	



INWENTARYZACJA BUDOWLANA SEGMENTÓW A, B, C, D BUDYNKU POLITECHNIKI Częstochowskiej, ul. Dąbrowskiego 69, Częstochowa (dz. nr 17/21 obr 41B)			
INWESTOR Politechnika Częstochowska ul. Dąbrowskiego 69 42-200 Częstochowa		JEDNOSTKA PROJEKTOWANIA: Pracownia projektowa arch. Beata Struzik 42-221 Częstochowa, ul. Sejmowa 62	
PROJEKTANT mgr inż. arch. Beata Struzik		NUMER UPRAWNIEN ZPN-VIII-7342/59/98	
PROJEKTANT mgr inż. arch. Beata Struzik		NUMER UPRAWNIEN ZPN-VIII-7342/59/98	
NAZWA RYSUNKU CZĘŚĆ "D" - RZUT 1 PIĘTRA		DATA 09.2015	
		SKALA 1:100	
		NUMER RYSUNKU 4	



NAZWA I ADRES OBIEKTU BUDOWLANEGO		Inwentaryzacja budowlana segmentów A, B, C, D budynku Politechniki Częstochowskiej, ul. Dąbrowskiego 69, Częstochowa (dz. nr 17/21 obr 41B)	
INWESTOR		Politechnika Częstochowska ul. Dąbrowskiego 69 42-200 Częstochowa	JEDNOSTKA PROJEKTOWANIA: Pracownia projektowana arch. Beata Struzik 42-221 Częstochowa, ul. Sejmowa 62
PROJEKTANT	mgr inż. arch. Beata Struzik	NUMER UPRAWNIEN	PODPIS
NAZWA RYSUNKU		CZĘŚĆ "D" - RZUT DRUGIEGO PIĘTRA	
		DATA	09.2015
		SKALA	1:100
		NUMER RYSUNKU	5

