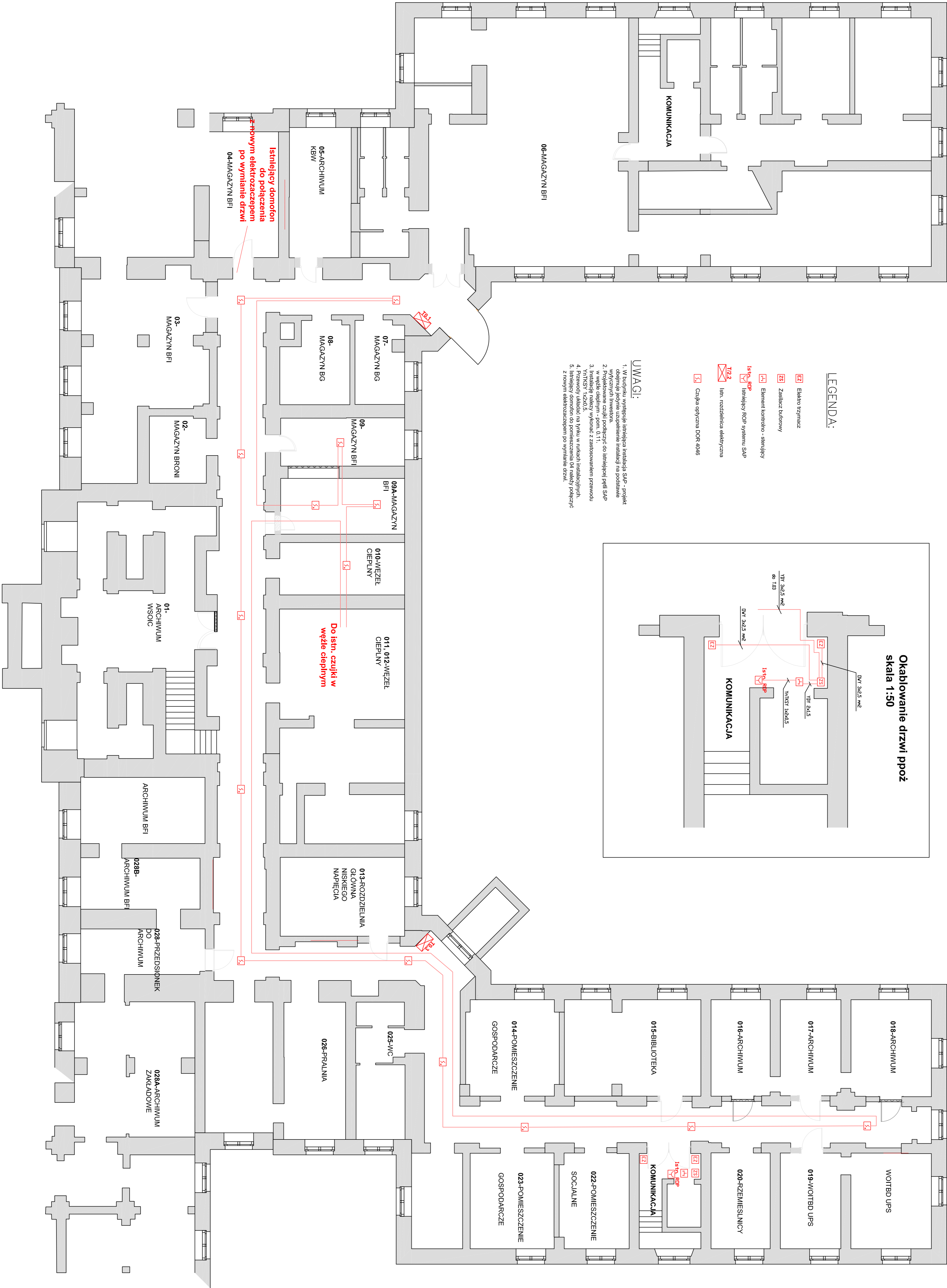
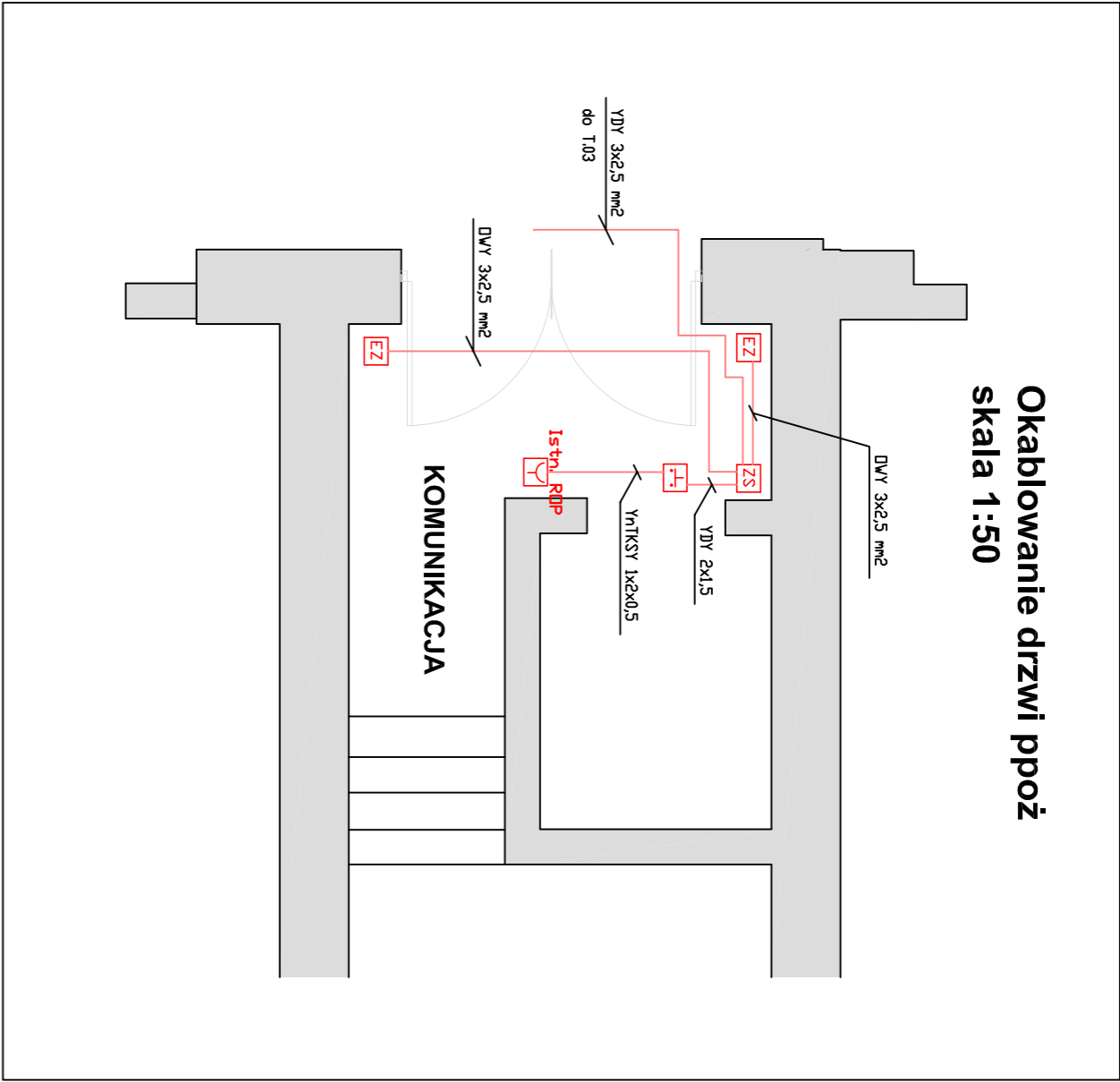


- LEGENDA:
- E2 Elektro urzȳmacz
 - Z2 Zasilacz buforowy
 - E4 Element kontrolny - sterujący
 - Is-TP, ROP Instalacja ROP systemu SAP
 - TTZ2 Istn. rozdzielnica elektryczna
 - S3 Czujka optyczna DOR 4046

UWAGI:

- W budowlę wytyczono instalację SAP - projekt odbierany jest po uzgodnieniu instalacji na podstawie wytycznych Inwestora.
- Instalację należy wykonać z zachowaniem przewodu VNTKSY 1x20x0,5.
- Instalację należy wykonać z zachowaniem przewodu VNTKSY 1x20x0,5.
- Przewody układać na tyłku w kanałach instalacyjnych.
- Instalację należy wykonać z zachowaniem przewodu VNTKSY 1x20x0,5.
- Instalację należy wykonać z zachowaniem przewodu VNTKSY 1x20x0,5.



studio	ul. Jagiellońska 3, Bydgoszcz
PIWNICA – SAP i STEROWANIE DRZWI	ul. Jagiellońska 3, Bydgoszcz
INWESTOR	KULWSKO POMORSKI URZĄD WOJEWODZKI
TEMA T:	Wytyczne do projektu instalacji elektrycznej w pomieszczeniach archiwum województwa kujawsko-pomorskiego w Bydgoszczy (cz. nr 6/2)
PROJEKTANT	mgr inż. Andrzej Szymon
SPRAWDZAJĄCY	mgr inż. Andrzej Szymon
BRANŻA	ELEKTRYCZNA
SKALA	1:100
WZ. RYSUNKU	E-03