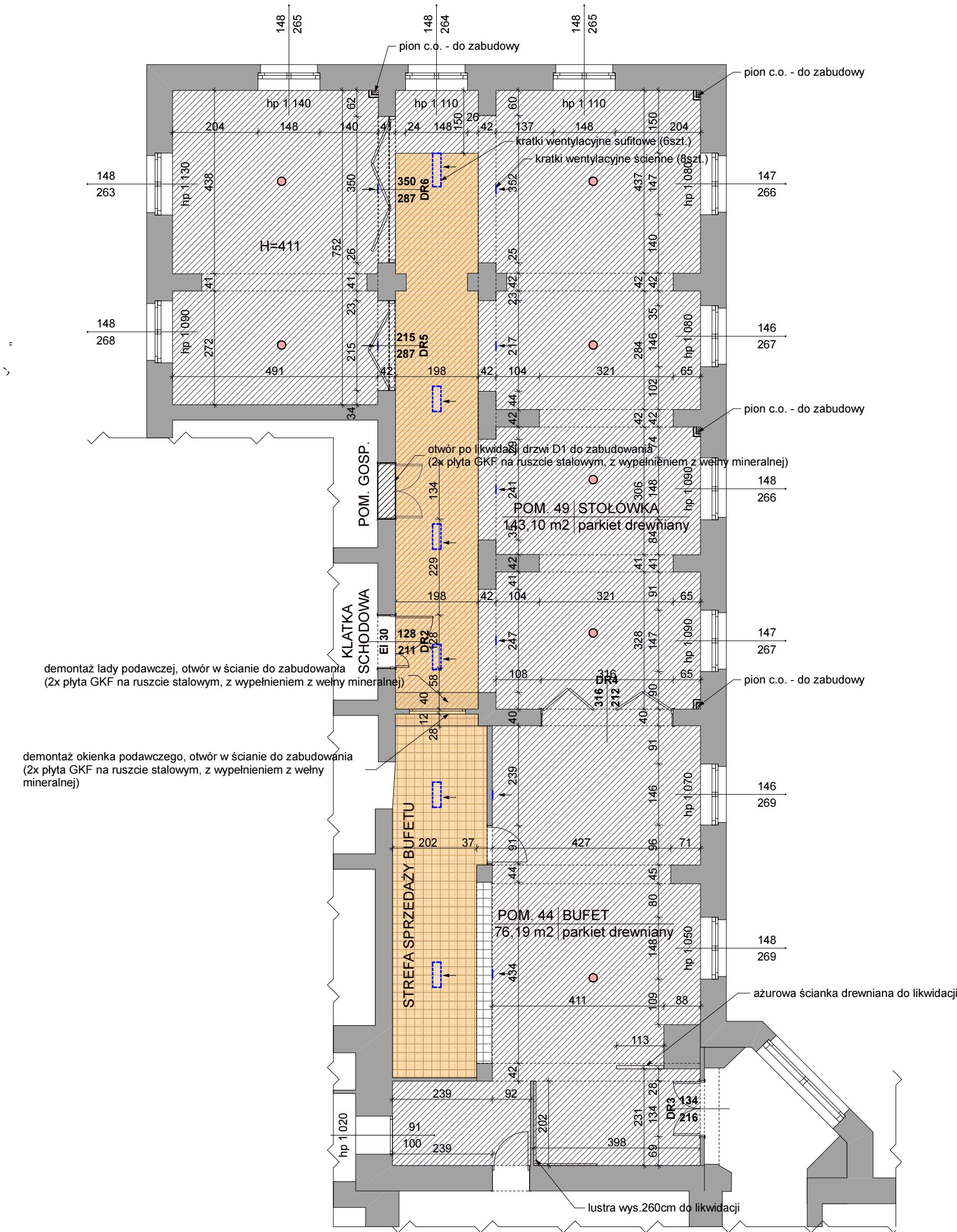
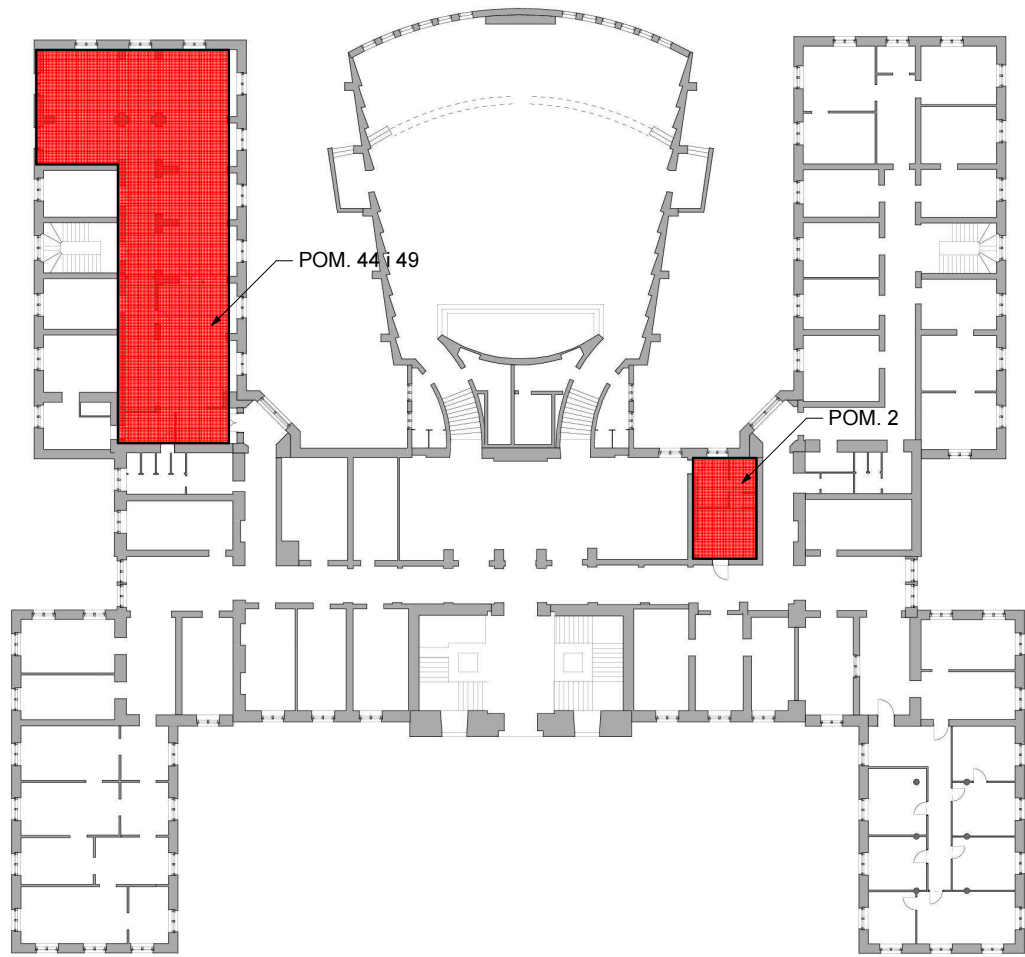


SCHEMAT PARTERU



POM. 44 (BUFET) I POM. 49 (STOŁÓWKA)

- UWAGI:**
- ELEMENTY DO LIKWIDACJI/DEMONTAŻU: AŻUROWA ŚCIANKA DREWNIANA PRZY WEJŚCIU DO BUFETU, LUSTRA ŚCIENNE W STREFIE WEJŚCIOWEJ DO BUFETU, DREWNIANE OKŁADZINY ŚCIENNE (ZGODNIE Z INWENTARYZACJĄ), DREWNIANA AŻUROWA ZABUDOWA SUFITU (ZGODNIE Z INWENTARYZACJĄ), WYKŁADZINA PCV, DRZWI I OŚCIEŻNICE OZNACZONE NA RZUCIE INWENTARYZACJI SYMBOLAMI D1-D4 ORAZ ŁADA PODAWCZA I OKIENKO PODAWCZE.
 - OTWÓR W ŚCIANIE POWSTAŁY PO DEMONTAŻU DRZWI I OŚCIEŻNICY O SYMBOLU D1 - ZABUDOWAĆ W SYSTEMIE LEKKIM (2x PŁYTA GKF NA RUSZCIE STAŁOWYM, WYPEŁNIENIE Z WEŁNY MINERALNEJ) I OBUSTRONNIE OTYNKOWAĆ.
 - OTWÓR W ŚCIANIE POWSTAŁY PO DEMONTAŻU ŁADY PODAWCZEJ I OKIENKA PODAWCZEGO - ZABUDOWAĆ W SYSTEMIE LEKKIM (2x PŁYTA GKF NA RUSZCIE STAŁOWYM, WYPEŁNIENIE Z WEŁNY MINERALNEJ) I OBUSTRONNIE OTYNKOWAĆ.
 - POSADZKI (POM. 44 i 49) - RENOWACJA ISTNIEJĄCEGO PARKIETU, CYKLINOWANIE, LAKIEROWANIE - 2 WARSTWY LAKIERU PODKŁADOWEGO WODNEGO SUPRAMAL NATURE LOOK+ 10% SUPREMAŁ FIREBLOCK, 2 WARSTWY LAKIERU NAWIERZCHNIOWEGO WODNEGO SUPREMAŁ 220. PŁYTKI CERAMICZNE W STREFIE SPRZEDAŻY BUFETU - BEZ ZMIAN.
 - LISTWY PRZYPODŁOGOWE WYS. 10cm - DO RENOWACJI LUB ODTWORZENIE WZORU LISTEW W WYPADKU ZŁEGO STANU TECHNICZNEGO, MAŁOWANIE KOLOR RAL 7036.
 - ŚCIANY - WYKONANIE TYNKÓW WEWNĘTRZNYCH W ZAKRESIE UZUPEŁNIENIA USZKODZONYCH I BRAKUJĄCYCH TYNKÓW (STOSOWAĆ WYŁĄCZNIE WYPRAWY MINERALNE DO ŚCIAN ZABYTKOWYCH) ORAZ MAŁOWANIE ŚCIAN FARBĄ DISPERSYJNO-SILIKATOWĄ CAPAROL HISTOLITH BIO-INNENSILIKAT. KOLORYSTYKA ŚCIAN ZGODNIE Z RYSUNKIEM SZCZEGÓŁOWYM (RYS. 6).
 - MONTAŻ 5SZT. DRZWI WEWNĘTRZNYCH O SYMBOLACH DR2, DR3, DR4, DR5, DR6; WYMIARY, TYPY I KOLORYSTYKA ZGODNIE Z RYS. 8 i 9.
 - MONTAŻ SUFITU PODWIESZANEGO PEŁNEGO Z PŁYT GKF NA RUSZCIE STAŁOWYM, KOLOR RAL 9001. W SUFICIE WYKONAĆ OTWORY NA ISTNIEJĄCE KANAŁY WENTYLACYJNE I ZAMONTOWAĆ NOWE SUFITOWE KRATKI WENT. (6 szt.). ZAMONTOWAĆ TAKŻE NOWE KRATKI ŚCIENNE (8szt.). WYMIARY KRATEK POBRAĆ Z NATURY. KOLOR KRATEK - RAL 9001.
 - MONTAŻ CZUJEK DYMOWYCH Z WSKAŹNIKIEM ZADZIAŁANIA W STREFIE W/W SUFITU PODWIESZANEGO - WG PROJEKTU ELEKTRYKI.
 - STOŁARKA OKIENNA - MAŁOWANIE OD WEWNĄTRZ 11SZT. RAM OKIENNYCH I PARAPETÓW PO WCZEŚNIEJSZYM OCZYSZCZENIU, KOLOR RAL 9001.
 - WYMIANA INSTALACJI ELEKTRYCZNEJ I OŚWIETLENIOWEJ - WG PROJEKTU ELEKTRYKI.
 - WYKONANIE OŚWIETLENIA AWARYJNEGO I EWAKUACYJNEGO - WG PROJEKTU ELEKTRYKI.
 - WYKONANIE OBUDOWY WIDOCZNYCH PIONÓW INSTALACJI C.O. Z PŁYT GKF. ZALECA SIĘ WYKONANIE IZOLACJI TERMICZNEJ PIONÓW.

LEGENDA:		<div> studio projekcyjne <small>z o.o. sp. z ograniczoną odpowiedzialnością</small></div> <div>85-307 Bydgoszcz ul. Kossaka 35/2 tel. 78 603 552, e-mail: biuro@studiodmufa.pl www.mufa-studio.pl</div>	
	CZUJNIKI DYMU		
	WENTYLACJA		
	ŚCIANA ISTNIEJĄCA		
	ŚCIANA DO ROZBIÓRKI		
	ŚCIANA PROJEKTOWANA		
	PARKIET DREWNIANY		
	PŁYTKI CERAMICZNE		
	SUFIT PODWIESZANY PEŁNY Z PŁYT GKF NA RUSZCIE STAŁOWYM		

RZUT PARTERU - POM. 44 i 49			
INWESTOR:	KUJAWSKO POMORSKI URZĄD WOJEWÓDZKI UL. JAGIELLOŃSKA 3, BYDGOSZCZ		
TEMAT:	Przebudowa wybranych pomieszczeń (nr 2, 44 i 49) na parterze w budynku A Kujawsko-Pomorskiego Urzędu Wojewódzkiego przy ul. Jagiellońskiej 3 w Bydgoszczy, ul. Jagiellońska 3, Bydgoszcz (dz. nr 6/2)		
PROJEKTANT	mgr inż. arch. I. Młodzikowska-Gil KPOKK-IARP-92/2013		
BRANŻA	ARCHITEKTURA	FAZA	BUDOWLANY
DATA	SKALA	NR RYSUNKU	
1.08.2016	1:100		4