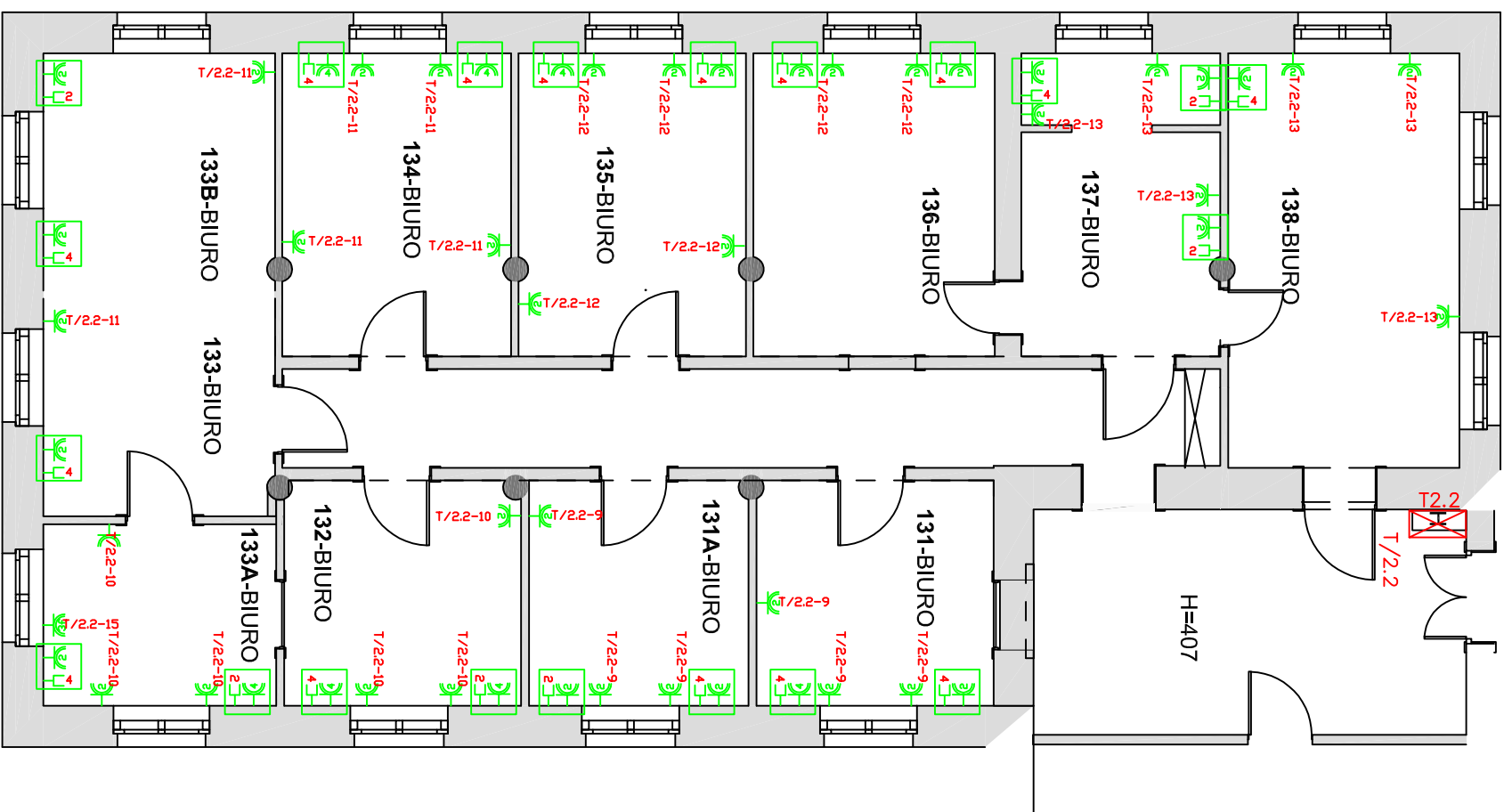





POMIESZCZENIA BIUROWE SKRZYDŁO ZACHODNIE BUDYNEK A - I PIĘTRO




LEGENDA:

-  **T/1,4-8** **Gniazdo 2 x 230V p/ł podwójne (w ramce 2-krotnej)**
 -  **T/1,4-8** **Gniazdo 230V p/ł podwójne**
 -  **T/1,4** **Ism. rozdzielnica elektryczna**

UWAGI:

1. Instalację sieci logicznej oraz zasilania dedykowanego wykonać natynkowo w listwach instalacyjnych PCV.
2. Przewody oraz gniazda i osprzęt instalacji sieci logicznej oraz zasilania dedykowanego wykorzystać do ponownego montażu.
2. Obwody gniazd 230V ogólnych oraz obwody oświetlenia ogólnego i awaryjnego zasilić z rozdzielnic lokalnej T-2.2, wg. schematu - rys. E-03.
3. Instalację gniazd 230V ogólnego przeznaczenia oraz instalację oświetleniową układać pod tynkiem lub w rurkach karbowanych w przestrzeni ścian G-K.

		8 5 - 3 0 7 B y d o g o s z c z ul. Koszowska 35 / 2 tel. 795 822, e-mail: biuro@mufa-studio.pl w w w . m u f a - s t u d i o . p l
RZUT PIĘTRA – GNIAZDA		
INWESTOR	KUJAWSKO POMORSKI URZĄD WOJEWÓDZKI ul. JAGIELLOŃSKA 3, Bydgoszcz	
TEMAT:	Przebudowa wybranych pomieszczeń na I piętrze w skrzydle zachodnim budynku A Kujawsko-Pomorskiego Urzędu Wojewódzkiego przy ul. Jagiellońskiej 3 w Bydgoszczy ul. Jagiellońska 3, Bydgoszcz (dz. nr 6/2)	
PROJEKTANT	mgr inż. Krzysztof Tyma KUPRO106/PBE/16	
BRANŻA	FAZA	
DATA	ELEKTRYCZNA	BUDOWLANY
1.08.2016	SKŁAŁA	NR RYSUNKU
	1.100	E-01