

ODDZIAŁ CHOROÓB SKÓRY

ODDZIAŁ NEUROLOGICZNY Z PODODZIAŁEM INTENSYWNEGO NADZORU NAD CHORYMI Z UDAREM MÓZGU I ZESPOŁEM DS. STWARDNIENIA ROZSIANEGO

2x YKY 3x1,5
do wentylatorów na dachu
WT 22,23

rozdzielnica wentylacji
w istniejącej rozdzielni
zasilania podstawowego
na oddziale dermatologii

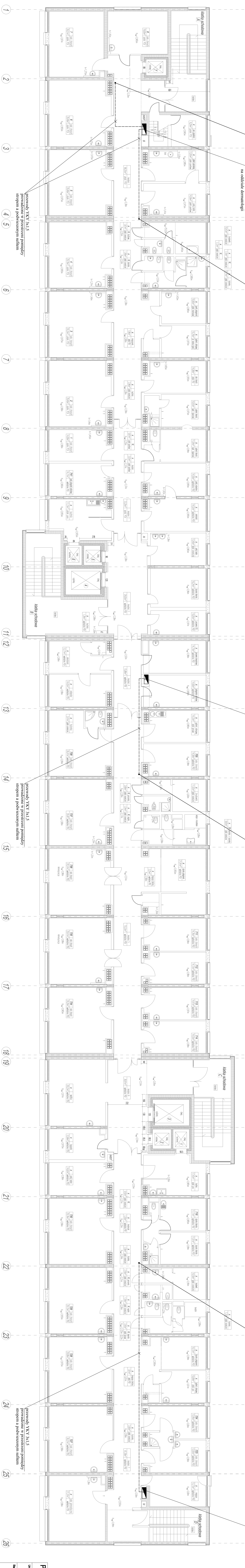
7x YKY 3x1,5
do wentylatorów na dachu
WT 15,16,17,18,19,20,21

istniejąca rozdzielnica
zasilania podstawowego
na oddziale udarów

7x YKY 3x1,5
do wentylatorów na dachu
WT 8,9,10,11,12,14

7x YKY 3x1,5
do wentylatorów na dachu
WT 1,2,3,4,5,6,7

istniejąca rozdzielnica
zasilania podstawowego
na oddziale neurologii



przewody YKY 3x1,5
prowadzone w przestrzeni pomieszczy
stropień a podstawowym sufitem

przewody YKY 3x1,5
prowadzone w przestrzeni pomieszczy
stropień a podstawowym sufitem

przewody YKY 3x1,5
prowadzone w przestrzeni pomieszczy
stropień a podstawowym sufitem

PRACOWNIA PROJEKTOWA ARCH. JANUSZ DUBICKI			
Ulożenie:	60-816 Poznań OS. MŁ. LORENTA 12 H.TB./P.K. 061 824 446	Inwestor:	SZPITAL WOJEWÓDZKI W POZNANU
802017	60-478 Poznań, ul. Juraszów 7-17	Projektant:	mgr inż. Michał Magdziak
Pracownik:	BUDYNEK ŁÓŻKOWY SZPITALA WOJEWÓDZKIEGO W POZNANU, UL. JURASZÓW 7-17	Opis:	INSTALACJE ELEKTRYCZNE ZASILAJĄCE WENTYLATORY - RZUT VII PIĘTRA
03.2017	03.2017	Skala:	1:100
mgr inż. Waldemar Rój	mgr inż. Waldemar Rój	Projekt:	