

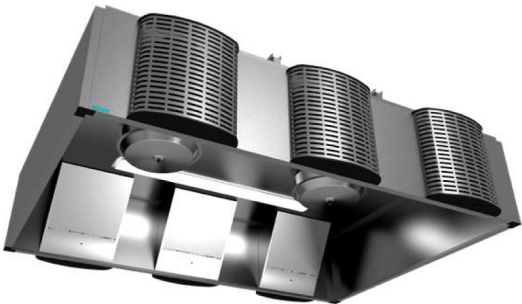
OBIEKT:
Szpital Wojewódzki
MIEJSCOWOŚĆ
Poznań
DATA DOBORU:
luty 2017

KARTA DOBORU OKAPU JEVEN (JE17-4028_2)

OKAP Nr 4

DANE TECHNICZNE DOBRANEGO OKAPU

Typ okapu	Okap wyciągowo-nawiewny z wiązką wychwytującą
Lokalizacja okapu	Okap przyścienny, 1 ściana przylegająca
Oznaczenie okapu	JSI-R-Turbo
Wysokość okapu	540+120 mm
Długość okapu	3040 mm
Szerokość okapu	1200 mm
Ilość modułów	2 szt.
Dobraný wywiew	2000 m3/h
Liczba kaset filtrów	3 szt.
Szerokość elementu nawiewnego	500 mm
Dobraný nawiew	2200 m3/h
Liczba króćców nawiewnych	4 szt.
Średnica króćców nawiewnych	250 mm
Liczba króćców wywiewnych	3 szt.
Średnica króćców wywiewnych	315 mm
Oświetlenie	TAK
Materiał wykonania	Stal nierdzewna AISI 304
Filtr JCE	NIE
Filtr FF	0
Filtr UV	TAK - moc lampy 30W
Filtr TurboSwing	TAK
Dobraný filtr	TurboSwing 1 - moc silnika 53W
Długość kasety dobrego filtra	500 mm
Liczba dobranych filtrów	3 szt.
Liczba ślepych filtrów	0 szt.



DOBRANY OKAP

JSI-R-UV-Turbo-3040x1200x540-4x250-3x315+2200m3/h-2000m3/h

Okap JSI-R-Turbo wyciągowo-nawiewny z wiązką wychwytującą zanieczyszczone powietrze oraz z filtrem TurboSwing o sprawności do 98%, z możliwością regulacji wydatku w zakresie od 0m3/h do 2000m3/h bez spadku sprawności filtracji oraz oporami przepływu powietrza na poziomie 0-60 Pa. Wykonanie stal nierdzewna AISI 304.