

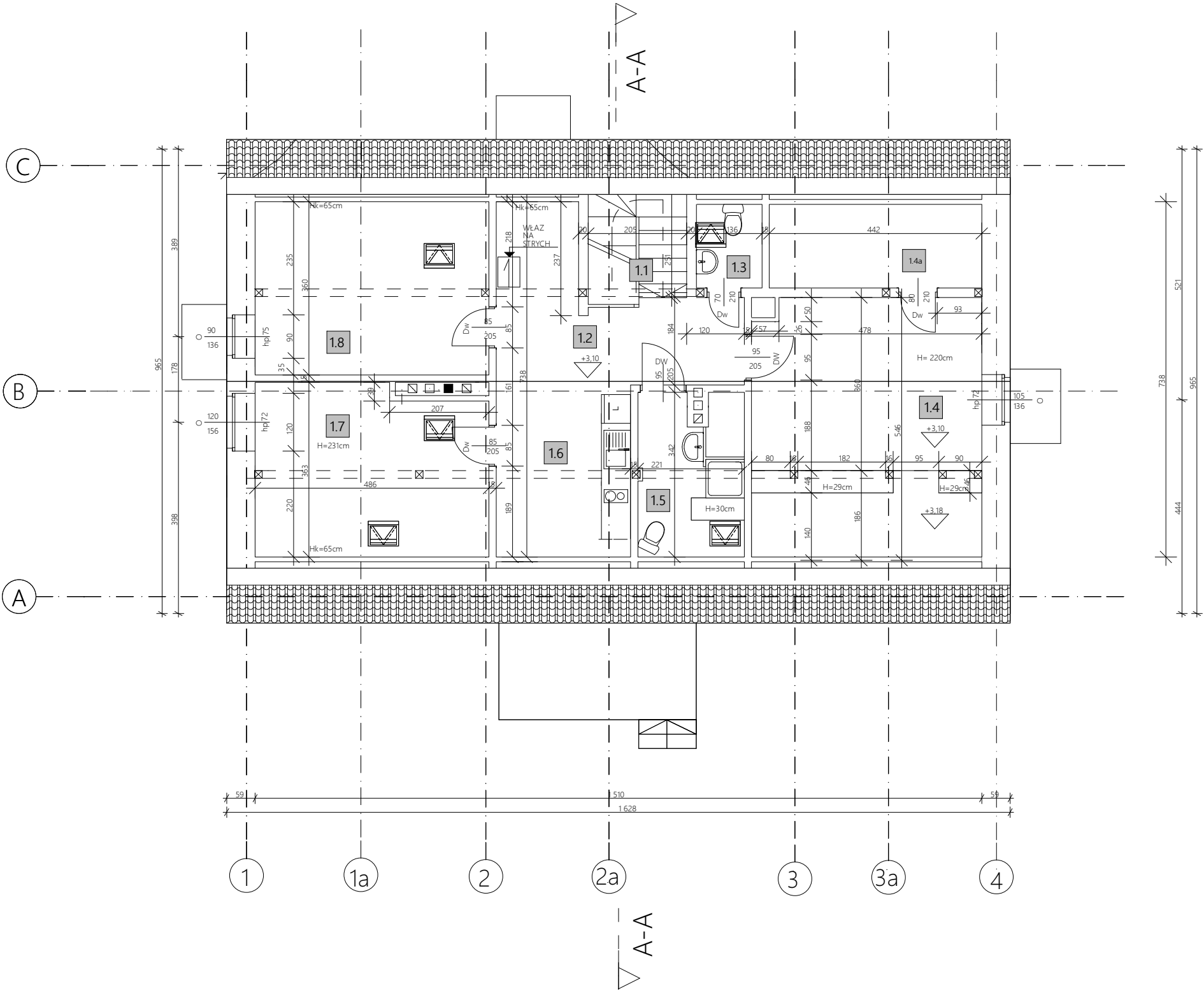
INWENTARYZACJA PODDASZE RZUT

SKALA 1:100

PZ	Powierzchnia zabudowy PZ 157,1m ²
PU	Powierzchnia użytkowa 90,1m ²

1.1	KLATKA SCHODOWA
5,4m ²	Schody drewniane
1.2	KOMUNIKACJA
16,2m ²	Panele
1.3	WC
2,3m ²	Terakota
1.4a	POM. GOSPODARCZE
7,6m ²	Panele
1.4	POKÓJ
12,3m ²	Panele
1.5	ŁAZIENKA
6,2m ²	Terakota
1.6	ANEKS KUCHENNY
6,1m ²	Terakota/panele
1.7	POKÓJ
16,7m ²	Panele
1.8	POKÓJ
17,3m ²	Panele

LEGENDA	
	ŚCIANY ISTNIEJĄCE murowane , cegła pełna
	ŚCIANY ISTNIEJĄCE murowane , płyta G-K



Jednostka projektowa	GOART BIURO PROJEKTOWE GOART BOŻENA TAMULSKA 66-400 Gorzów Wlkp. ul. Czeresińska 6 NIP 599-100-71-40 Regon 210005087, tel 95 7223625, kom. +48 604 593503, e-mail:bt_biuro@interia.pl		
Zamierzenie inwestycyjne	PRZEBUDOWA Z ROZBUDOWĄ BUDYNKU Z FUNKCJĄ MIESZKALNO-BIUROWĄ W ŁOŚNIE NA DZIAŁCE O NR. EWID. 554 OBREB 080104_2.0003 ŁOŚNO, GMINA 080104_2 KŁODAWA, POWIAT GORZOWSKI , WOJEWÓDZTWO LUBUSKIE		
Adres	Nadleśnictwo Kłodawa, ŁOŚNO DZ. NR EW. 554 66-415 Kłodawa ul. Gorzowska 31		
Inwestor	Państwowe Gospodarstwo Leśne Lasy Państwowe Nadleśnictwo Kłodawa 66-415 Kłodawa ul. Gorzowska 31		
Stadium	Faza: P.B. Branża: ARCHITEKTURA		
Projektował	Imię i nazwisko Nr uprawnień/cochy: mgr inż.arch. Piotr Wiśniewski uprawnienia do projektowania bez ograniczeń w specjalności architektonicznej nr 13/GW/96	Data: 30.04.2017r.	Podpis:
Projektował			
Opracowanie kompleksowe	inż.arch. Bożena Tamulska mgr specjalizacji ochrony dziedzictwa kulturowego m. Politech. Warsz. Nr. Rej. WA/SP/46/10.2007/70	30.04.2017r.	
Data i miejsce wykonania: 30.04.2017r. Gorzów Wlkp.	Treść rysunku: INWENTARYZACJA RZUT PODDASZE	Skala: 1:100	Rysunek Nr: PB/AI/3 Strona Nr: