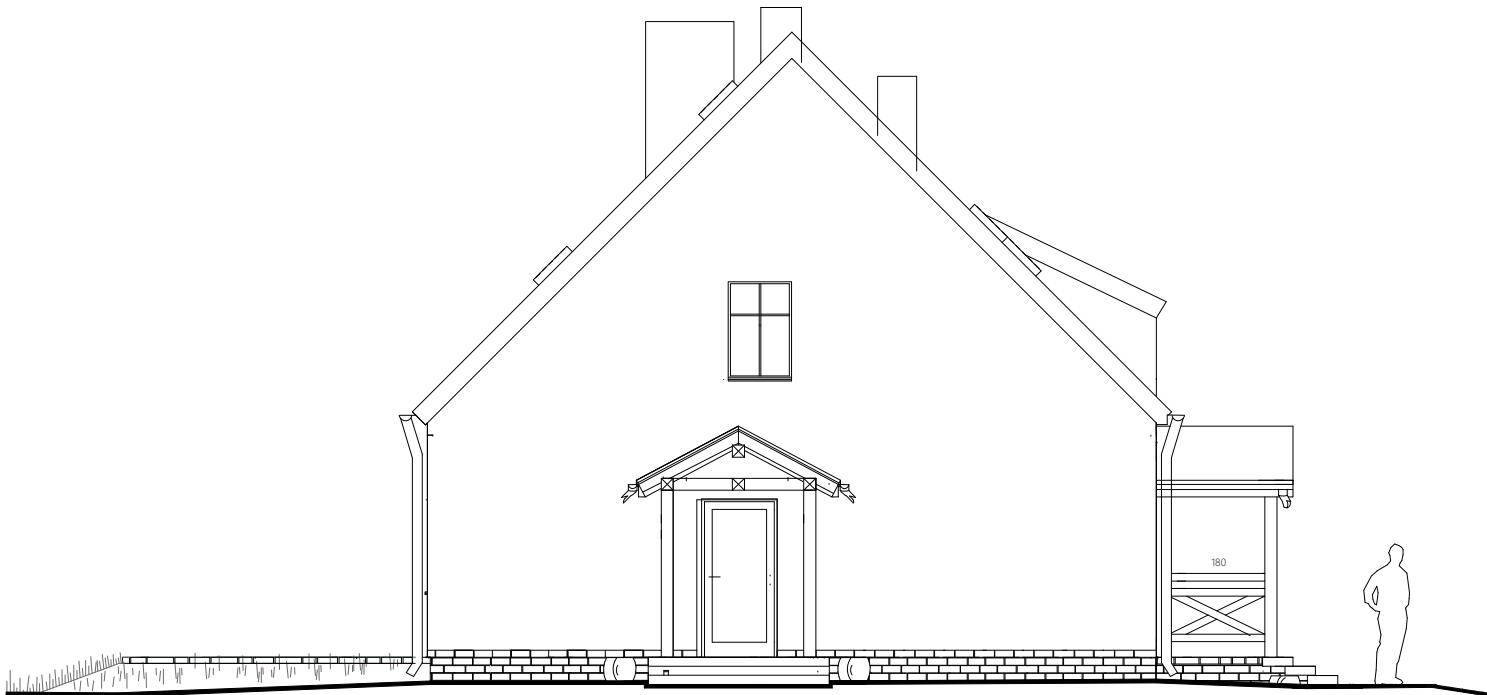


PROJEKT   ELEWACJE   SKALA 1:100



ELEWACJA ZACHODNIA-  
frontowa wejście do kancelarii



ELEWACJA PÓŁNOCNA  
wejście do mieszkania

Jednostka projektowa	<b>GOART</b> BIURO PROJEKTOWE GOART BOŻENA TAMULSKA 66-400 Gorzów Wlkp. ul. Czeresniowa 6 NIP 599-100-71-40 Regon 210005087, tel 95 7223625, kom. +48 604 593503, e-mail:bt_biurowo@interia.pl		
Zamierzenie inwestycyjne	PRZEBUDOWA Z ROZBUDOWĄ BUDYNKU Z FUNKCJĄ MIESZKALNO-BIUROWĄ W ŁOŚNIE NA DZIAŁCE O NR. EWID. 554 OBREB 080104_2.0003 ŁOŚNO, GMINA 080104_2 KŁODAWA, POWIAT GORZOWSKI , WOJEWÓDZTWO LUBUSKIE		
Adres	Nadleśnictwo Kłodawa, ŁOŚNO DZ. NR EW. 554 66-415 Kłodawa ul. Gorzowska 31		
Inwestor	Państwowe Gospodarstwo Leśne Lasy Państwowe Nadleśnictwo Kłodawa 66-415 Kłodawa ul. Gorzowska 31		
Stadium	Faza: P.B. Branża: ARCHITEKTURA		
Projektował	Imię i nazwisko Nr uprawnień/cechy: mgr inż.arch. Piotr Wiśniewski uprawnienia do projektowania bez ograniczeń w specjalności architektonicznej nr 13/GW/96	Data: 30.04.2017r.	Podpis:
Projektował			
Opracowanie kompleksowe	inż.arch. Bożena Tamulska mgr specjalizacji ochrony dziedzictwa kulturowego m. Politech. Warsz. Nr Reg. WA/SP/48/10.2007/10	30.04.2017r.	
Data i miejsce wykonania: 30.04.2017r. Gorzów Wlkp.	Treść rysunku:  PROJEKT ELEWACJE	Skala:  1:100	Rysunek Nr:  PB/A/9 Strona Nr: