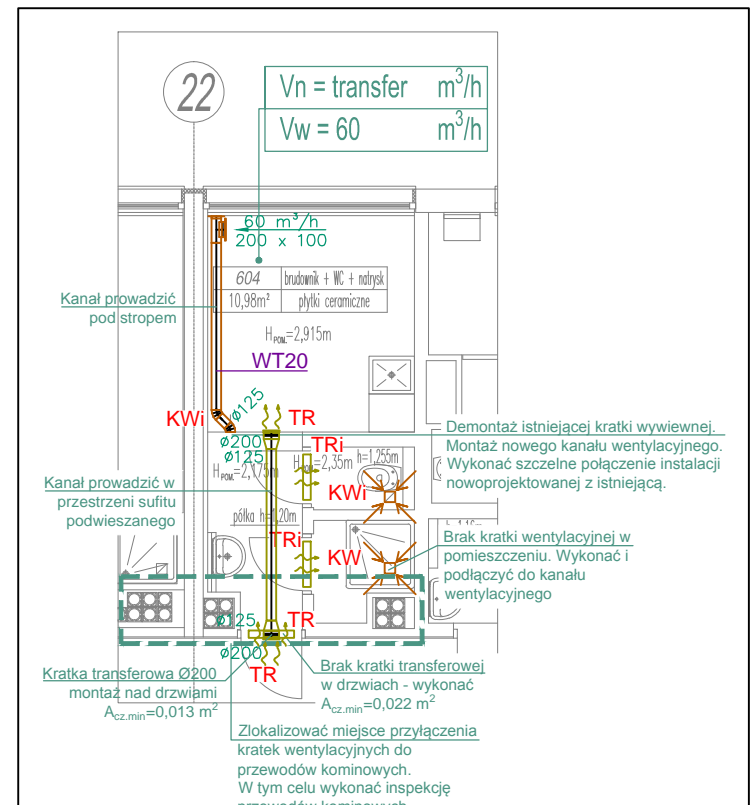
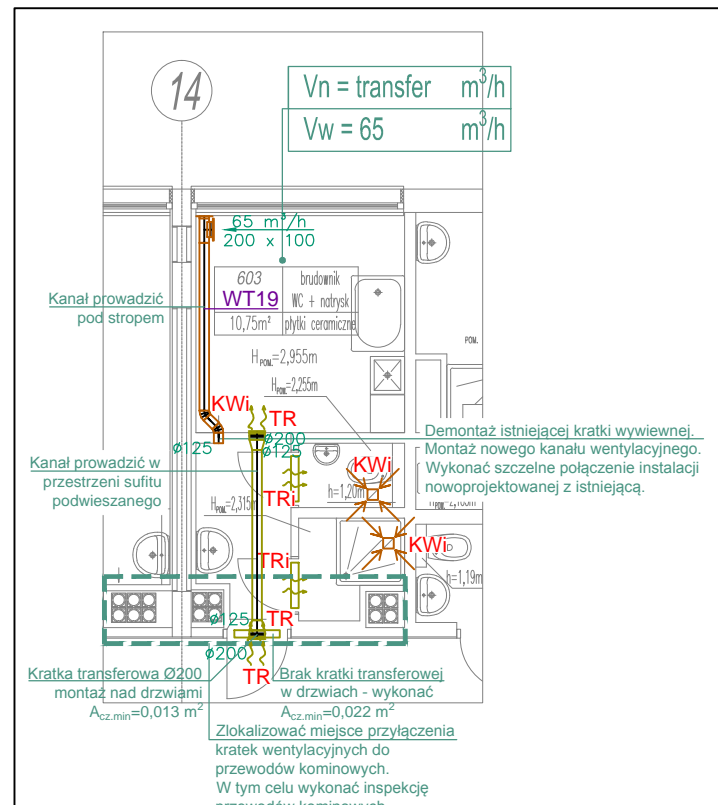
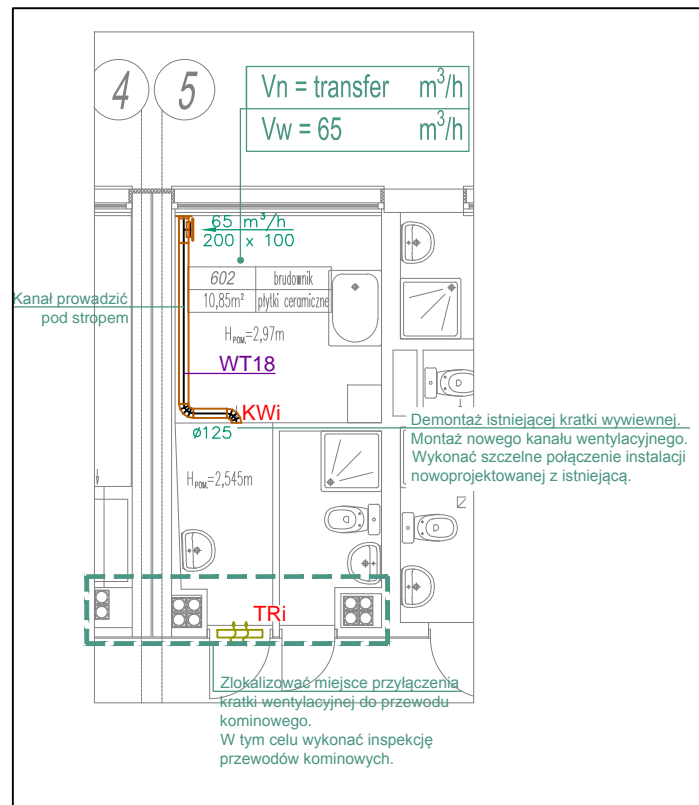
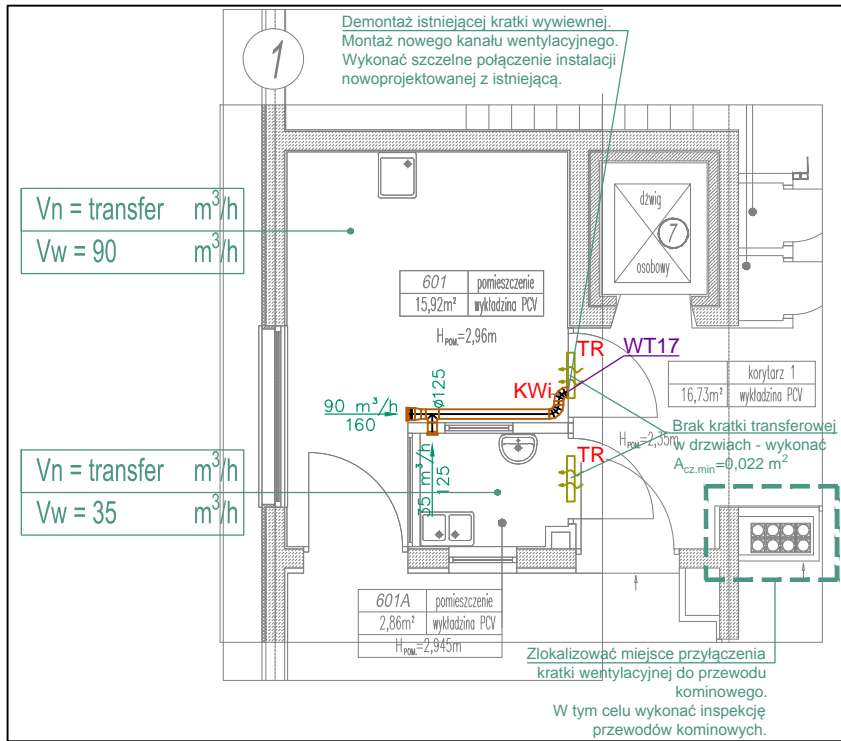
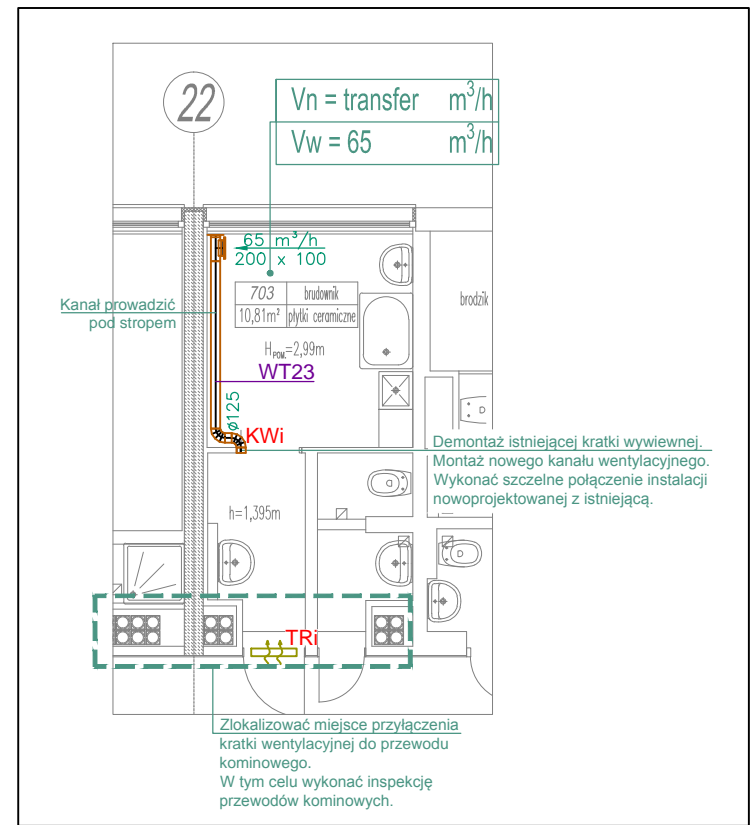
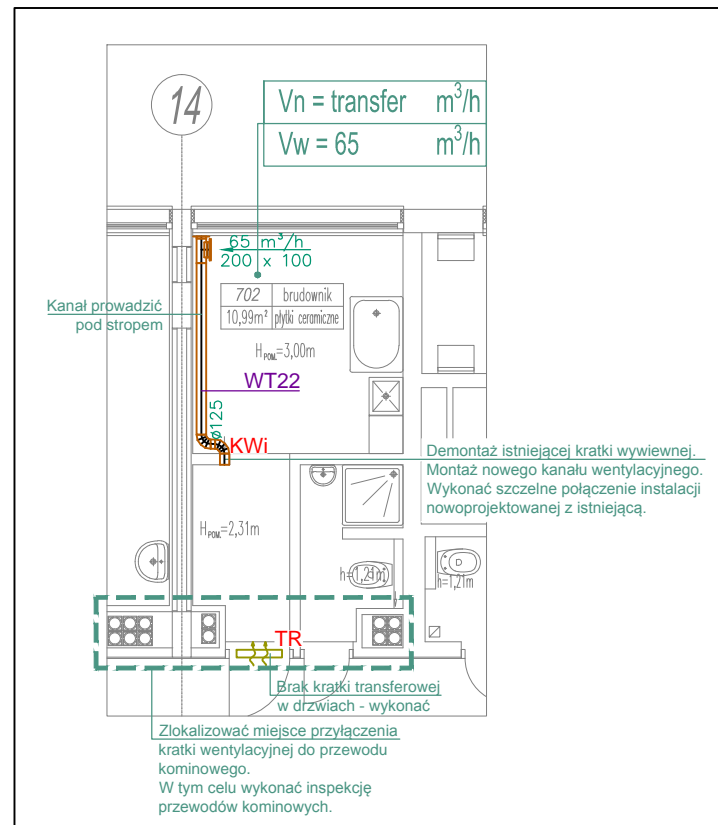
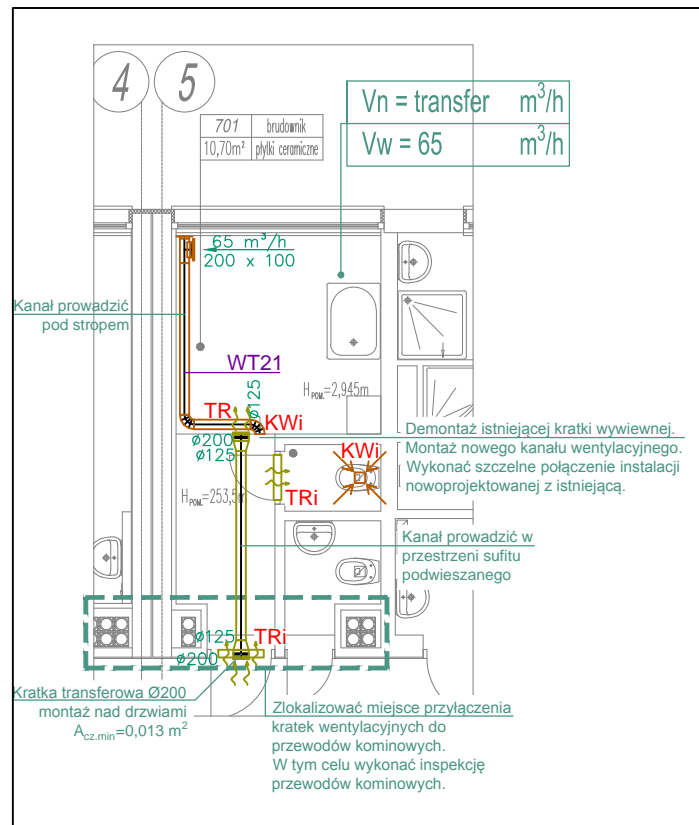


PIĘTRO 6



PIĘTRO 7



LEGENDA:

- PRZEWIDYWANE PROWADZENIE ISTNIEJĄCYCH KANAŁÓW WENTYLACYJNYCH
 - KANAŁY WENTYLACYJNE - TRANSFER
 - KW i - KRATKA WENTYLACYJNA (WYCIĄG) ISTNIEJĄCA
 - KW - KRATKA WENTYLACYJNA (WYCIĄG) NOWOPROJEKTOWANA
 - TR i - KRATKA TRANSFEROWA W DRZWIACH ISTNIEJĄCA
 - TR - KRATKA TRANSFEROWA NOWOPROJEKTOWANA
 - NG - NAWIETRZAK Z WBUDOWANĄ NAGRZEWNICĄ ELEKTRYCZNĄ
 - NO - NAWIETRZAK OKIENNY
 - WT1 - OZNACZENIE NUMERU LINII WENTYLACYJNEJ
 - OPIS ILOŚCI POWIETRZA
- Vn = transfer m^3/h
Vw = 70 m^3/h

PRACOWNIA PROJEKTOWA ARCH. JANUSZ DUBICKI			03
60-616 POZNAN OS. WL. LOKIETKA 12 H TEL./FAX: 061 8 244 448			
Umowa:	Investor:	SZPITAL WOJEWÓDZKI W POZNANIU 60-479 Poznan, ul. Juraszów 7-17	
80/2017			
Stadium opracowania:	Objekt:	BUDYNEK ŁÓŻKOWY SZPITALA WOJEWÓDZKIEGO W POZNANIU, UL. JURASZÓW 7-17 BRUDOWNIKI - WENTYLACJA MECHANICZNA	
PW			
Data opracowania:	Treść rysunku:	RZUT PIĘTRA +6, +7 - INSTALACJA WENTYLACJI	
05.2017r			
Projektant:	Podpis:	Opracował:	Podpis:
Paweł Krych		Marek Pluta	
ngr inż. uzp. bud. WKP/0283/POCS/08		ngr inż.	