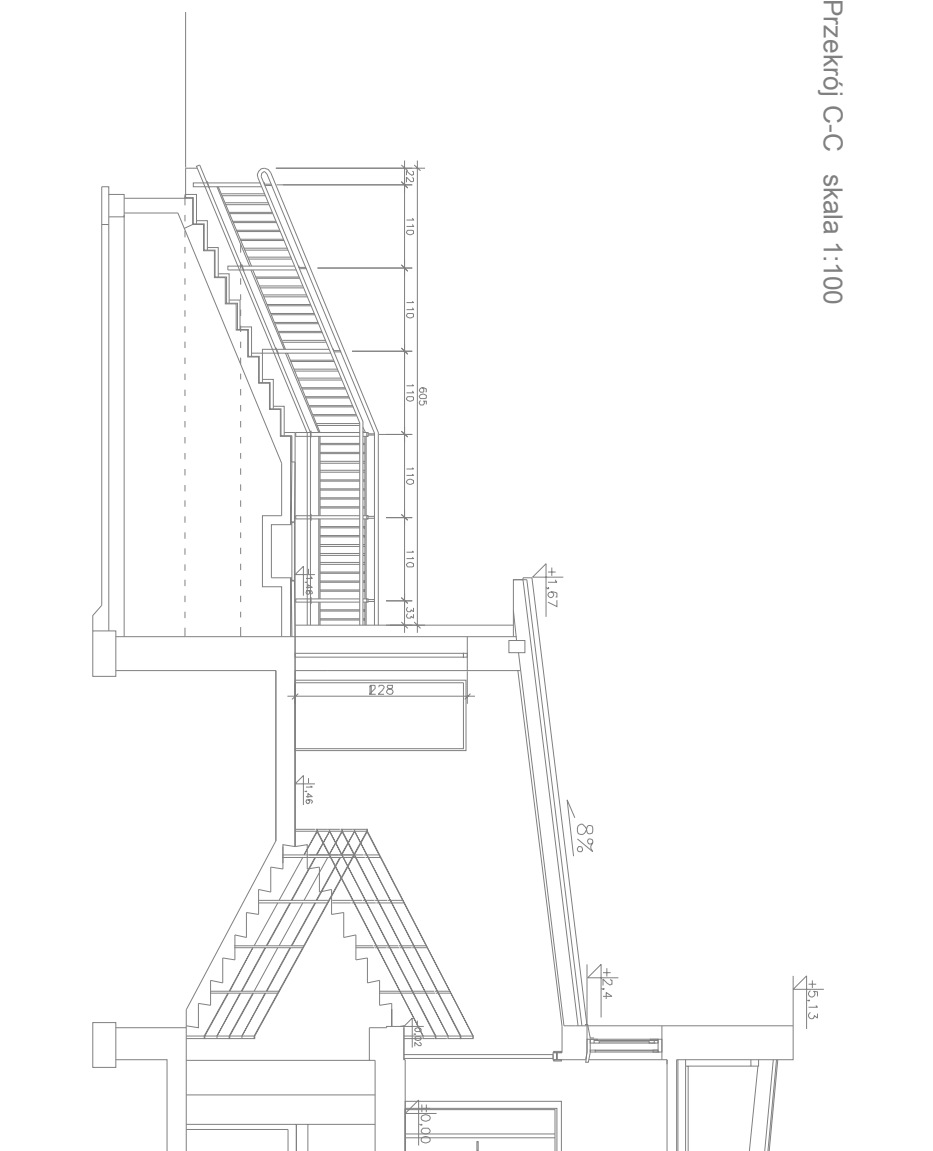
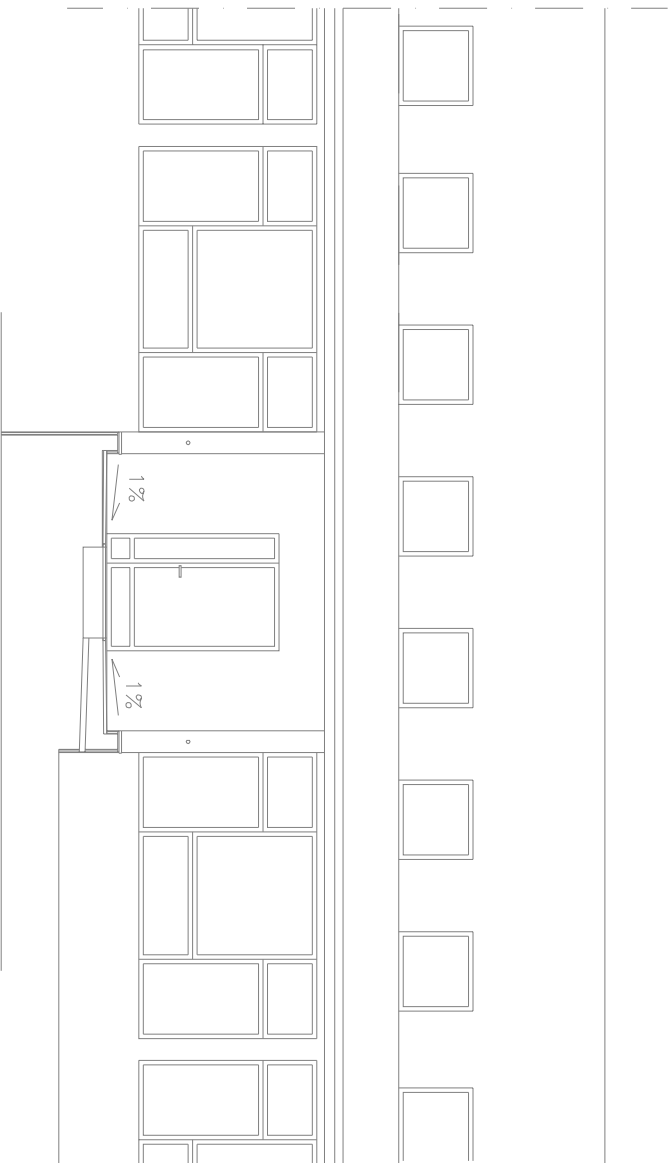


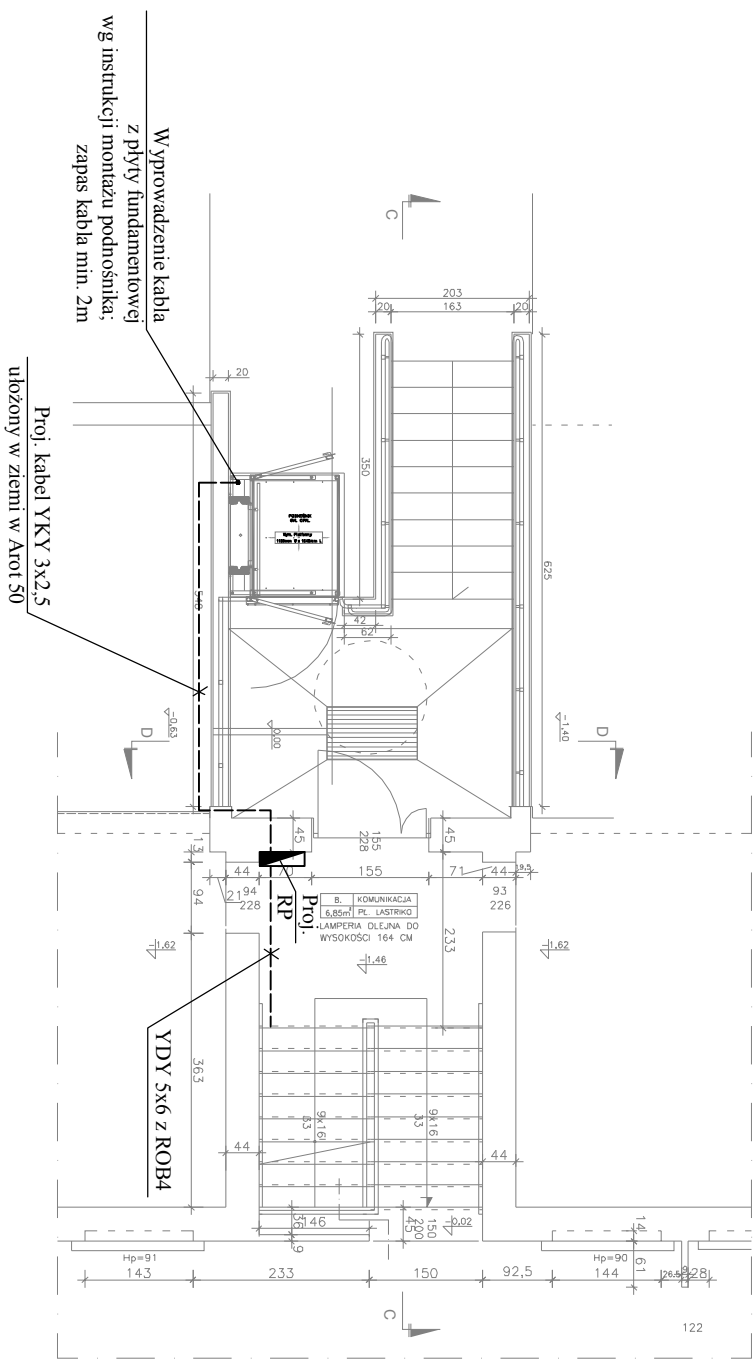
Przekrój C-C skala 1:100



Przekrój D-D skala 1:100



Rzut schodów z podnośnikiem skala 1:100



PRACOWNIA PROJEKTOWA ARCH. JANUSZ DUBICKI 60-616 POZNAN OS. WL. LOKIETKA 12 H TEL./FAX: 061 8 244 448			
Umowa:	Investor:	Nr. Rysunku:	
8/1/2017	SZPITAL WOJEWÓDZKI W POZNANIU 60-479 Poznan, ul. Juraszów 7-17	E02	
Stadium opracowania:	Objekt:	Branża:	
P.B. +W	SCHODY ZEWNĘTRZNE I PODNOŚNIK OŚRODEKA RECHABILITACYJNEGO DLA DZIECI SZPITALA WOJEW. W POZNANIU, UL SANATORYJNA 2 POZNAŃ-KIEKRZ.	Elektro.	
Data opracowania:	Temat rysunku:	Skala:	
03.2017r	WEWNĘTRZNA LINIA ZASILAJĄCA I ZASILANIE PODNOŚNIKA - RZUT PARTERU	1:100	
Projektant:	Podpis:	Sprawdził:	
inż. Waldemar Roi		mgr inż. Michał Mędrzak	
upr. bud. GPiL630/128/76		upr. bud. 280/65Pw	