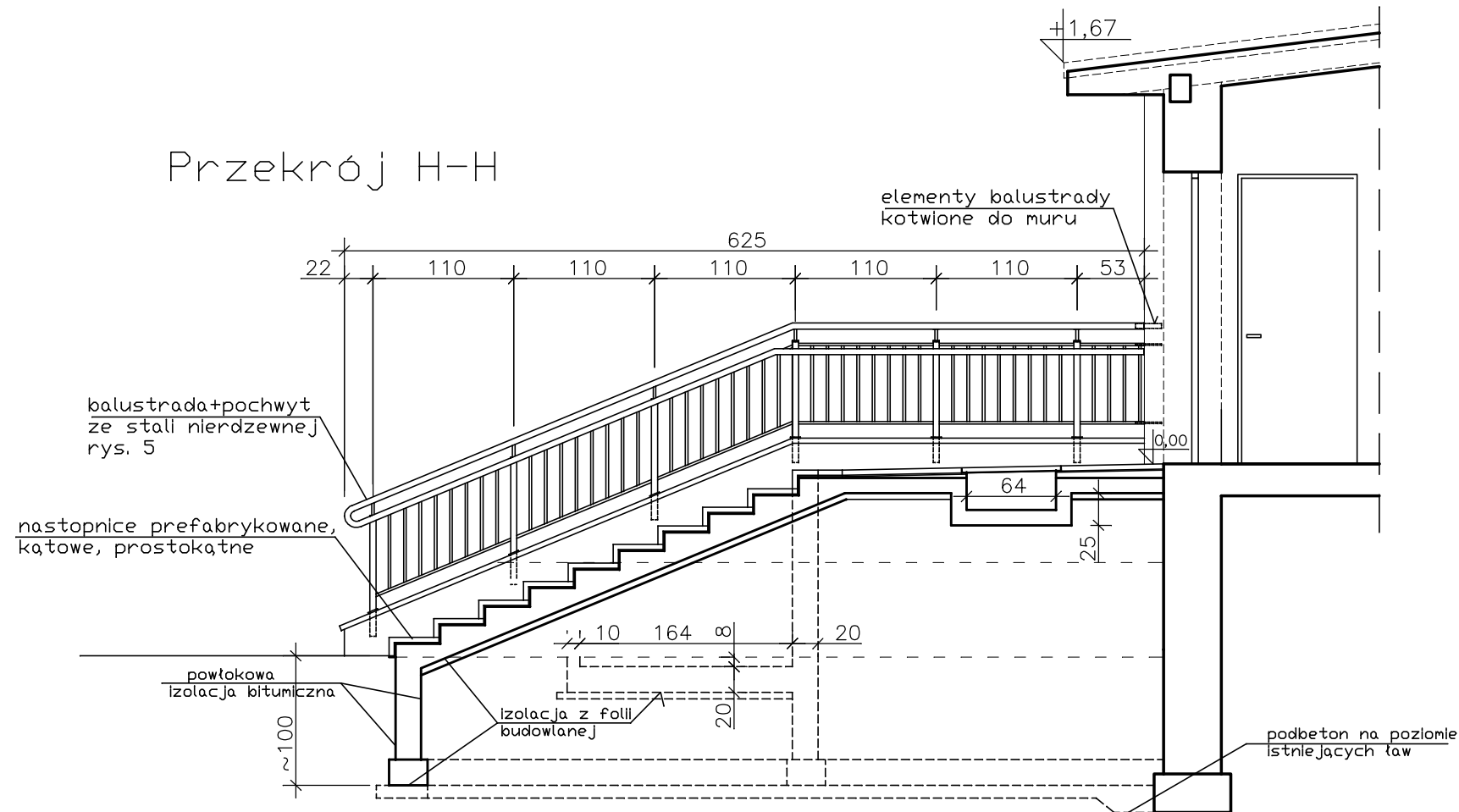
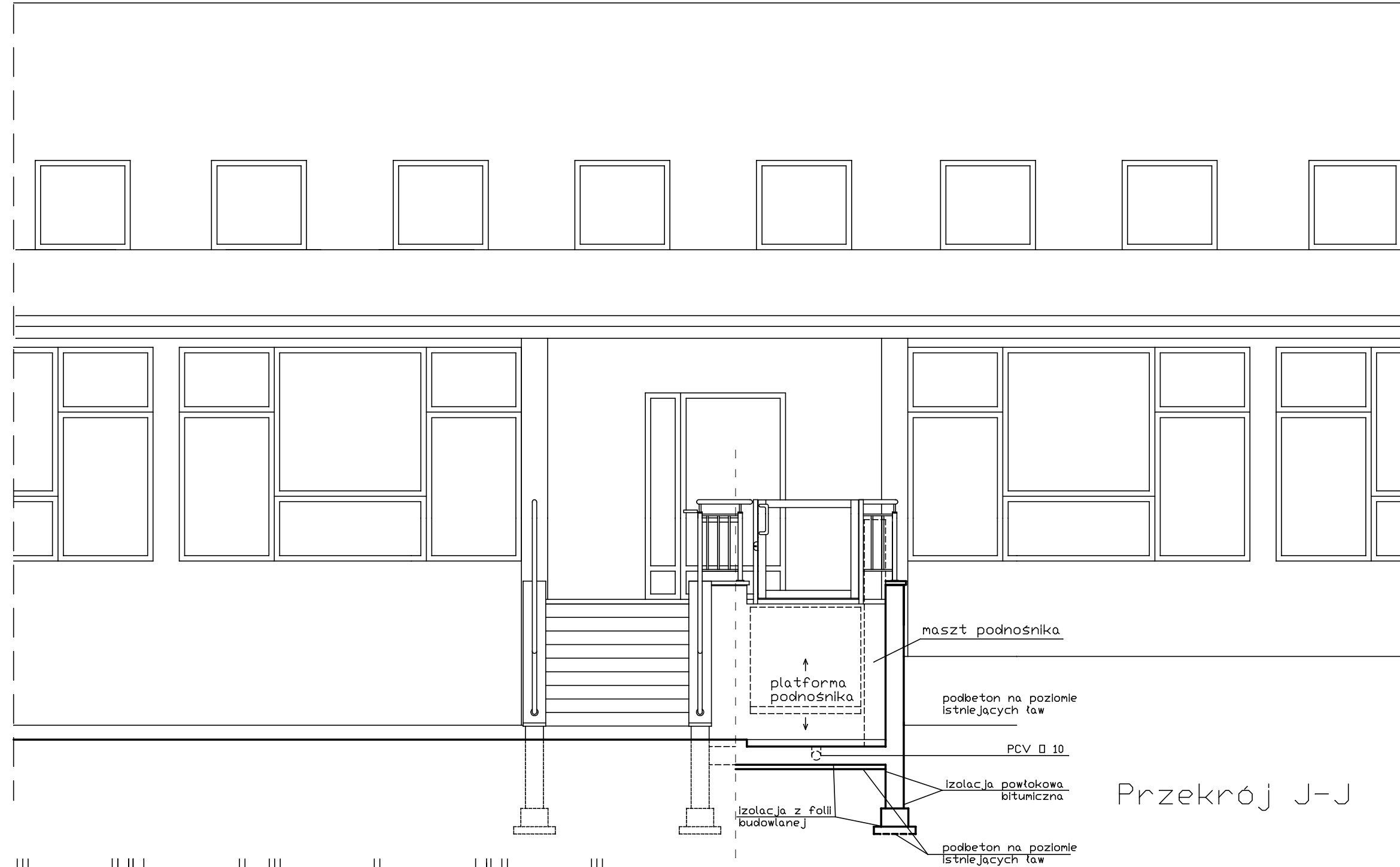


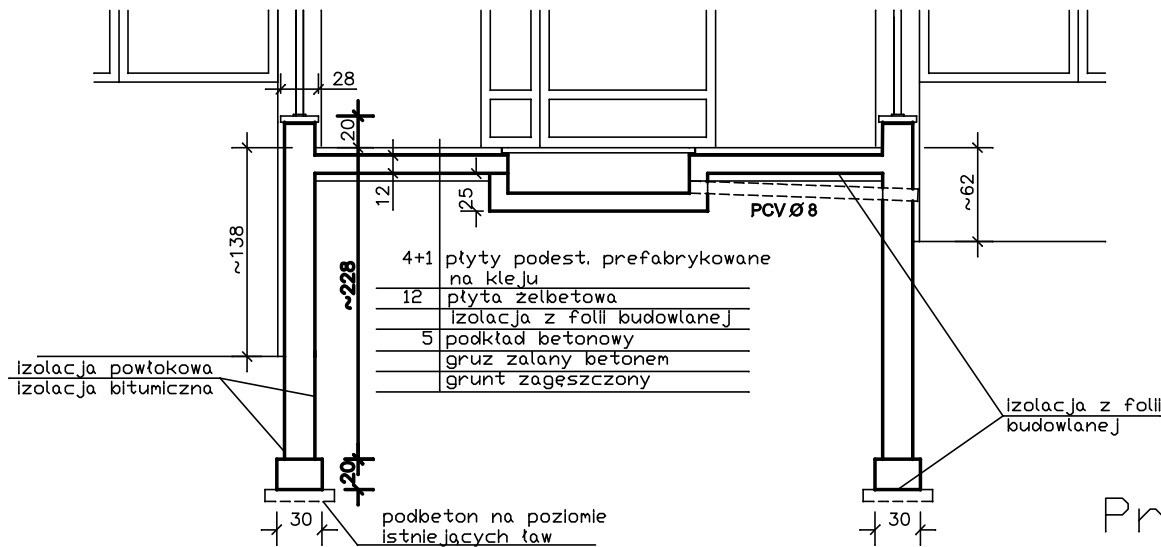
Rzut schodów i podnośnika



Przekrój H-H



Przekrój J-J



Przekrój I-I

PRACOWNIA PROJEKTOWA ARCH. JANUSZ DUBICKI 60-616 POZNAN OS. WŁ. ŁOKIETKA 12 H TEL./FAX: 061 8 244 448			
Unowa: 81/2017	Investor: SZPITAL WOJEWÓDZKI W POZNANIU 60-479 Poznan, ul. Juraszów 7-17	Nr. Rysunku: 4	
Stadium opracowania: P.B.+W	Objekt: SCHODY ZEWNĘTRZNE I PODNÓŚNIK PRZY BUDYNKU D. OŚRODKA REHABILITACYJNEGO DLA DZIECI SZPITALA WOJEW. W POZNANIU, UL. SANATORYJNA 2 POZNAN-KIEKRZ.	Branża: ARCH.	
Data opracowania: 03.2017r	Treść rysunku: SCHODY ZEWNĘTRZNE, PODNÓŚNIK STAN PROJEKTOWANY	Skala: 1:50	
Projektant: JANUSZ DUBICKI mgr inż. arch. upr. bud. 464/87/Pw	Podpis:	Opracował: HUBERT JERUZAL mgr inż. arch.	Podpis:
Sprawił: WOJCIECH SPIKOWSKI mgr inż. arch. upr. bud. 191/82/Pw	Podpis:		