

+7,16

+4,00

+4,00

±0,00

-0,20

480

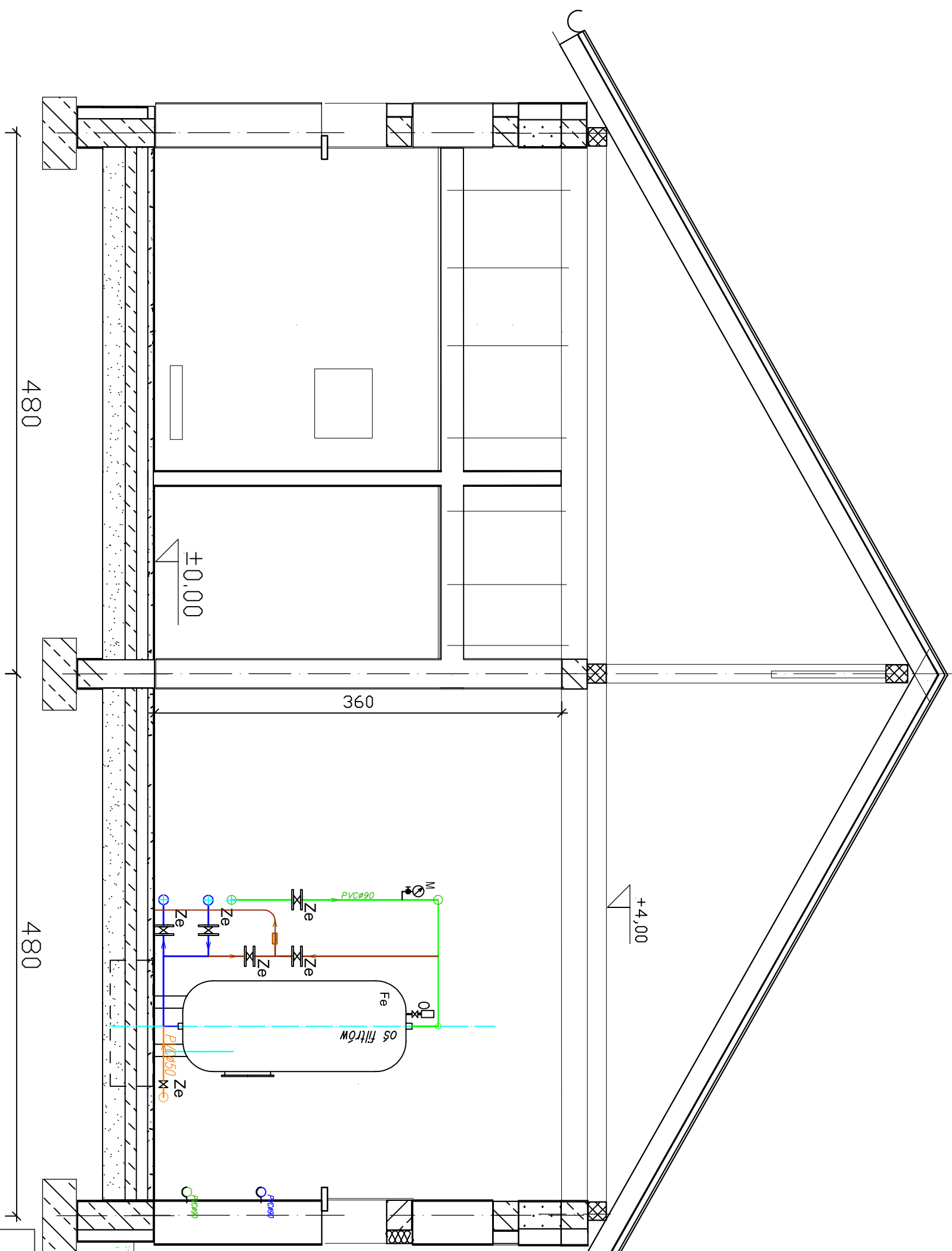
360

480

OPIS URZĄDZEŃ

- Fe - filtr ciśnieniowy Ø 800 mm
- O - odpowietznik filtra
- Zc - zbiornik wody czystej
- Pa - pompa aspiratora
- A - aspirator powietrza
- Pp - pompa płucząca
- Dp - dmuchawa powietrza
- PI,PII - pompy drugiego stopnia
- Pr1 - przepływomierz wody surowej
- Pr - przepływomierz wody uzdatnionej
- Cc - czujnik ciśnienia
- H - zbiornik hydroforowy 80 l
- Ze - przepustnica z napędem elektrycznym
- Cl - dozownik podchlorynu sodu
- We - wentylator wyciągowy
- M - manometr
- P - przepustnica (ręczna)
- Zz - zawór zwrotny
- Zs - punkt poboru wody surowej
- Zu - punkt poboru wody uzdatnionej

- woda surowa
- woda uzdatniona
- woda popłuczna
- powietrze
- podchloryn sodu



KRZYSZTOF OZGA - PROJEKTOWANIE

ul. Budowlanych 10/9, 66-405 Gorzów Wlkp.			
Inwestycja:	Przebudowa i nadbudowa budynku stacji uzdatniania wody wraz z przebudową związanej z nią infrastruktury technicznej w Głusku działki nr ewid. 31, 319/1, 321/1, 321/7, obręb 02 Głusko, Gmina Dobiegniew		
Inwestor:	PGI Lasy Państwowe Nadleśnictwo Głusko Głusko 19 8 66-520 Dobiegniew		
Nazwa rys.:	Stacja uzdatniania wody - Przekrój A3		Podpisy:
Projektant:	mgr inż. Krzysztof Ozga	Nr upr. bud. 9/82/Gw	Specjalność: bud. wodno-mel.
Opracował:	mgr inż. Krzysztof Ozga	Nr upr. bud. 9/82/Gw	Specjalność: bud. wodno-mel.
Faza	Projekt wykonawczy		Nr rys. 4.5