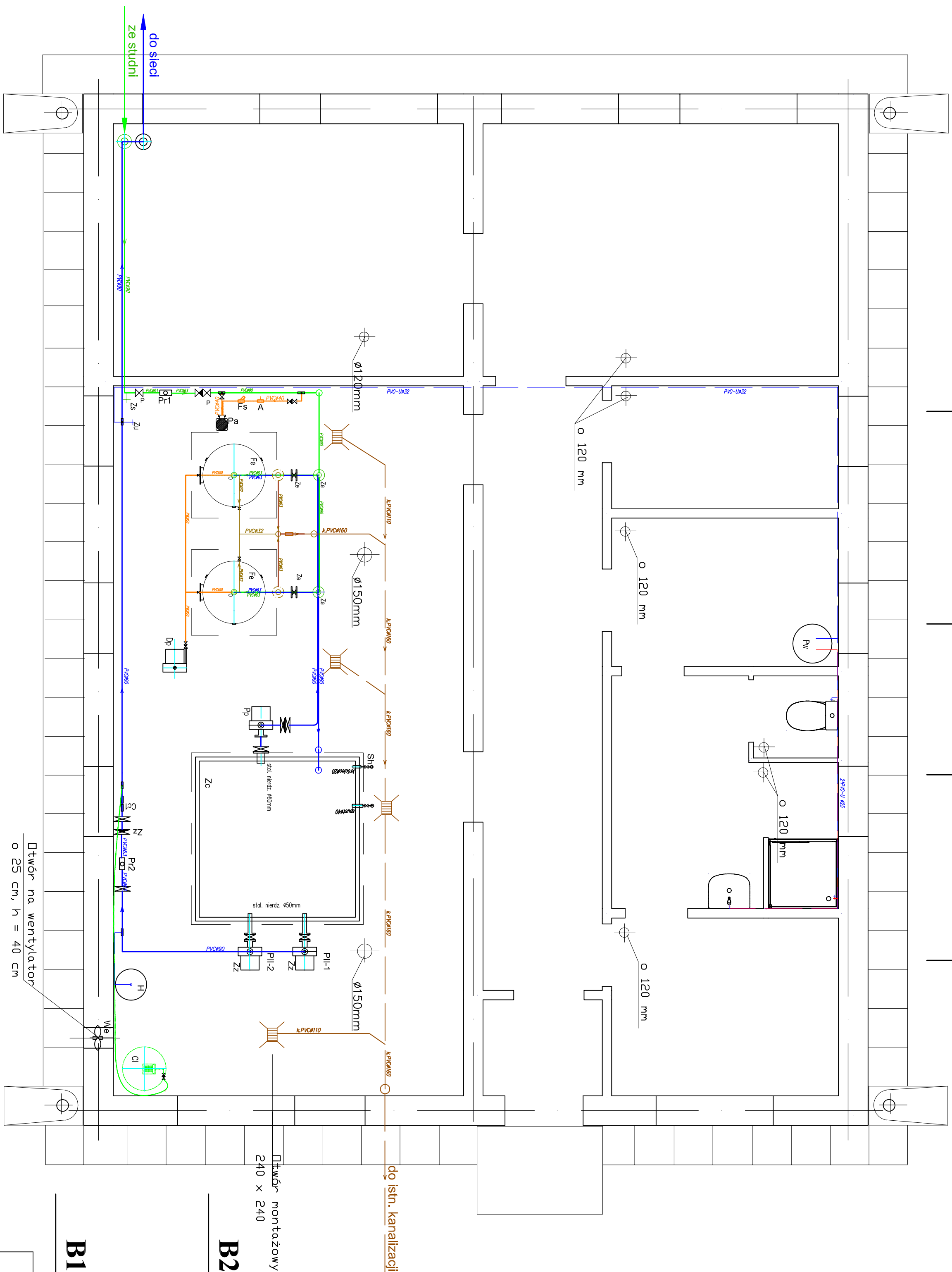
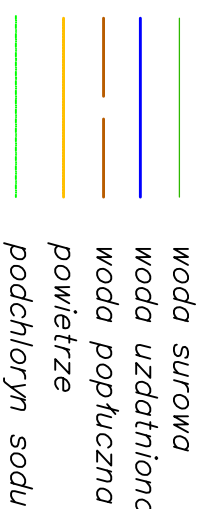


# OPIS URZĄDZEN

Fe - filtr ciśnieniowy, Ø 800 mm  
O - odpowietrznik filtra  
Zc - zbiornik wody czystej  
Pa - pompa aspiratora  
A - aspirator powietrza  
Pp - pompa płucząca  
Dp - dmuchawa powietrza  
Pi, PII - pompy drugiego stopnia  
P1 - przepływomierz wody surowej  
Pr - przepływomierz wody uzdatnionej  
Cc - czujnik ciśnienia  
H - zbiornik hydroforowy 80 l  
Ze - przepusznica z napędem elektrycznym  
Cl - dozownik podchlorynu sodu  
We - wentylator wyciągowy  
M - manometr  
P - przepusznica (ręczna)  
Zz - zawór zwrotny  
Zs - punkt poboru wody surowej  
Zu - punkt poboru wody uzdatnionej  
Pw - podgrzewacz wody 1,5 kW



**KRZYSZTOF OZGA - PROJEKTOWANIE**

ul. Budowlanych 10/9, 66-405 Gorzów Wlkp.

przebudową związaną z nim infrastruktury technicznej w Głusku

działki nr ewid. 31, 319/1, 321/1, 321/7, obręb 02 Glusko, Gmina Dobiegniew

PGL Lasy Państwowe Nadleśnictwo Gusko  
Gusko 19 8 66-520 Dobiegniew

### Stacja uzdatniania wody - rzut poziomy

Podpisy: \_\_\_\_\_  
Skala \_\_\_\_\_

30.11.1	Specjalność:	Nr upr. bud.	9182/Gw
			bud. wodno-mel.

[illegible]