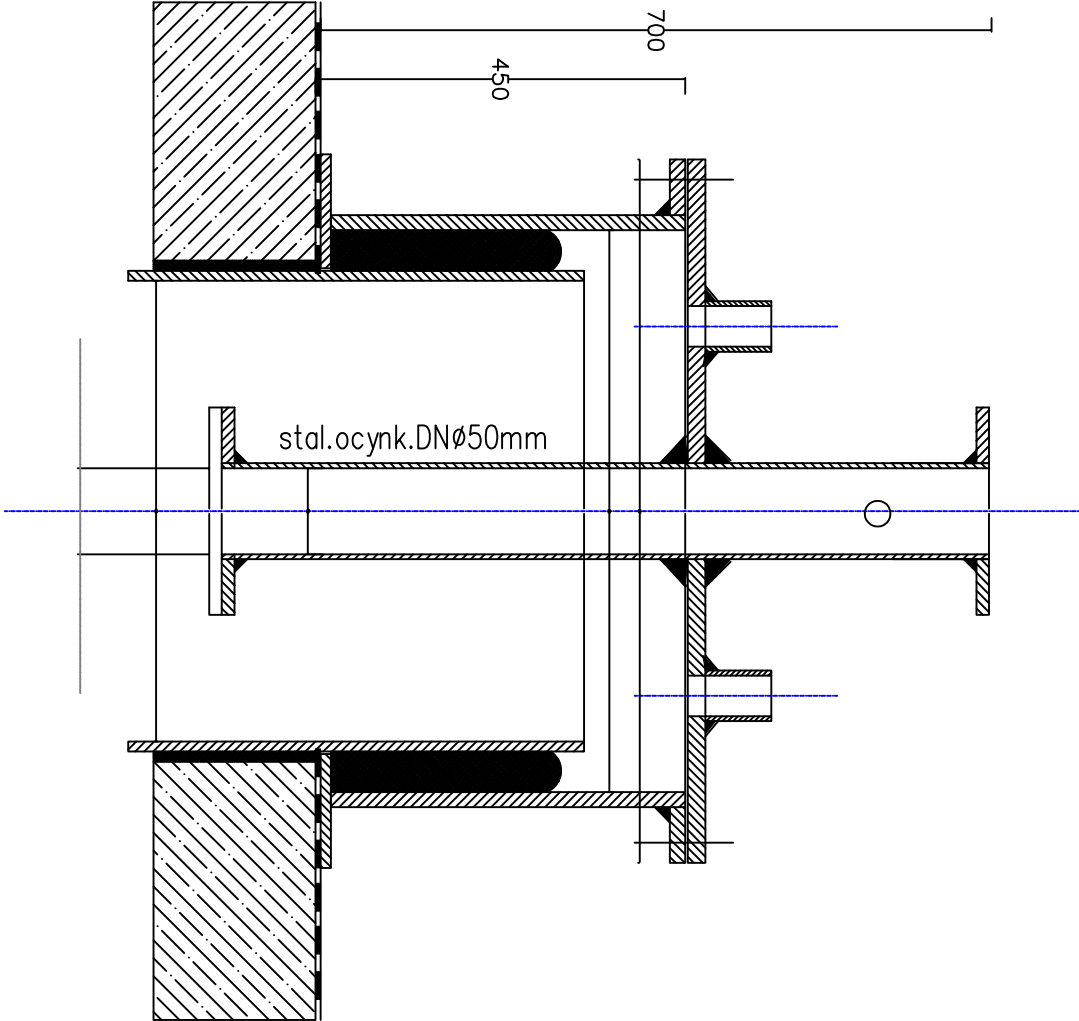
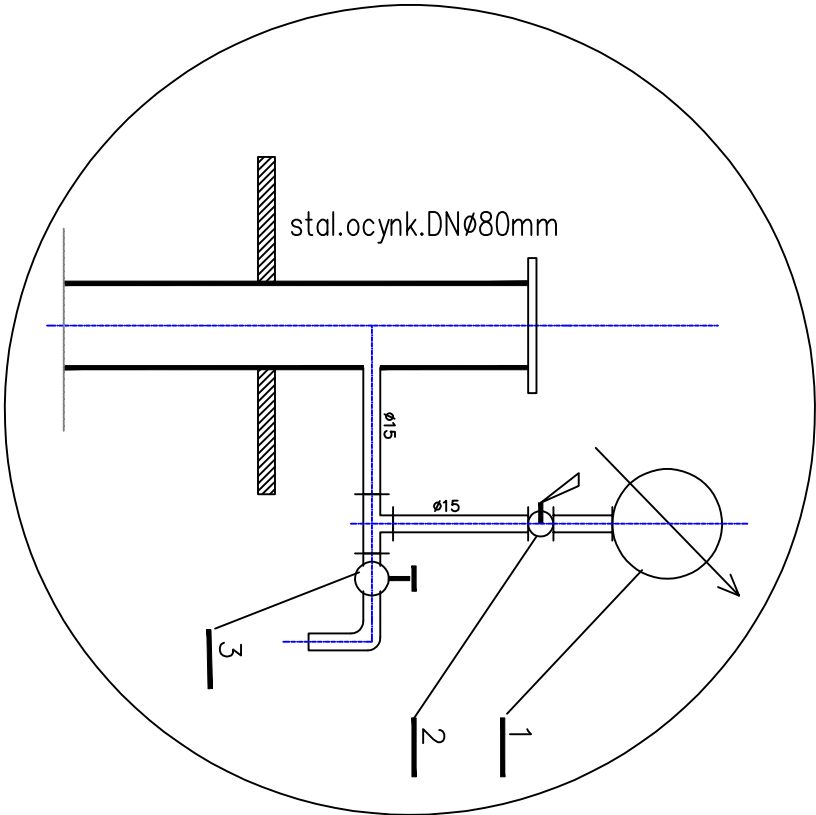


GŁOWICA STUDZIENNA Ø356 mm



- 1. MANOMETR TARCZOWY
- 2. KUREK TRÓJDROGOWY
- 3. ZAWÓR CZERPALNY



SZCZEGÓŁ ZABUDOWY MANOMETRU

KRZYSZTOF OZGA - PROJEKTOWANIE					
ul. Budowlanych 10/9, 66-405 Gorzów Wlkp.					
Inwestycja:	Przebudowa i nadbudowa budynku stacji uzdatniania wody wraz z przebudową związanej z nim infrastruktury technicznej w Głusku działki nr ewid. 31, 319/1, 321/1, 321/7, obręb 02 Głusko , Gmina Dobiegniew				
Inwestor:	PGL Lasy Państwowe Nadleśnictwo Głusko Głusko 19 8 66-520 Dobiegniew				
Nazwa rys.:	Stacja uzdatniania wody - ujęcie wody podziemnej, wymiana urządzeń, głowica GS			Podpisy:	
Projektant:	mgr inż. Krzysztof Ozga	Nr upr. bud. 9/82/Gw	Specjalność: bud. wodno-mel.		Data: 30.11.16 r.
Opracował:	mgr inż. Krzysztof Ozga	Nr upr. bud. 9/82/Gw	Specjalność: bud. wodno-mel.		
Faza	Projekt wykonawczy				Nr rys. 3.2