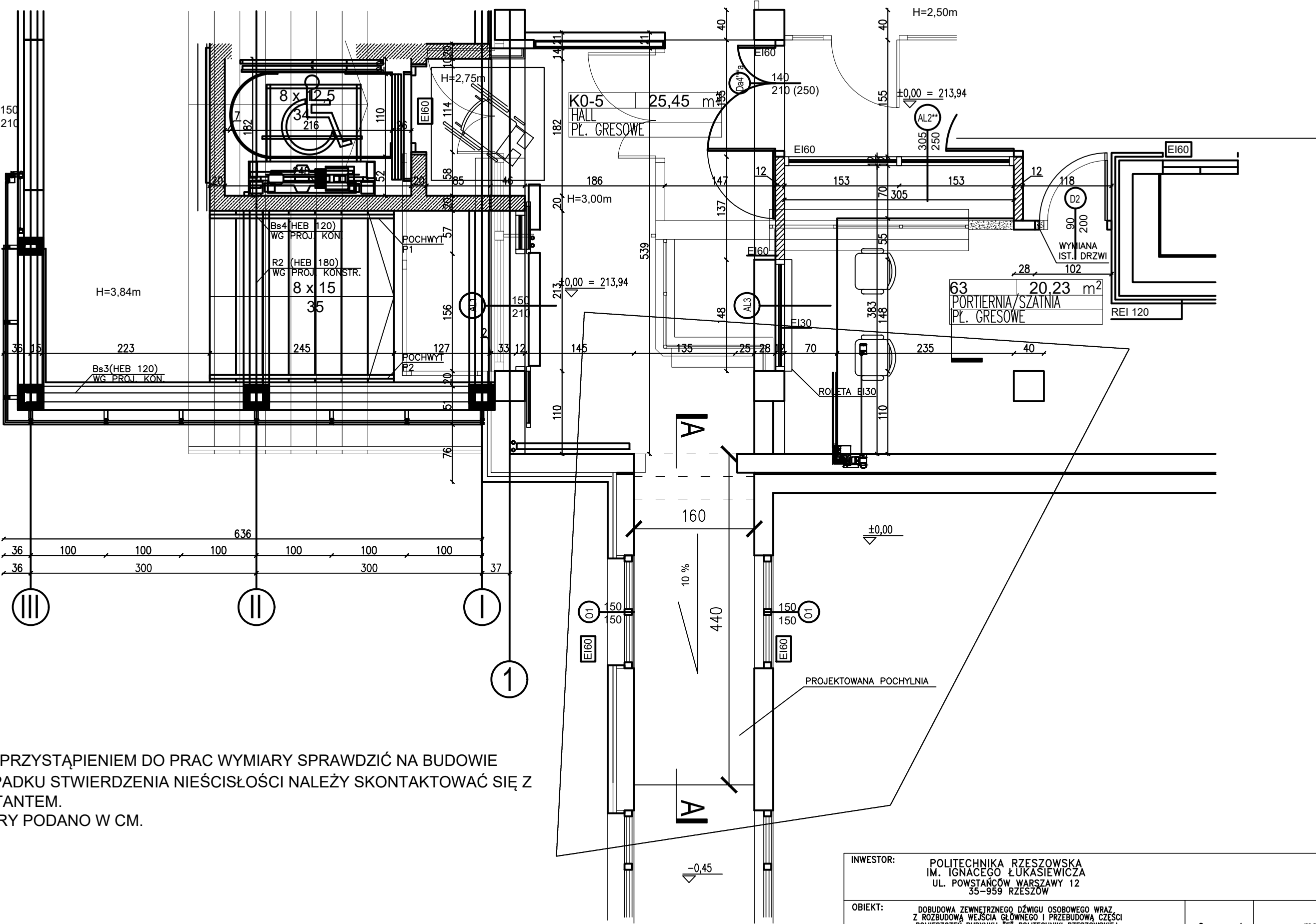


RZUT PARTERU
SKALA 1:100



UWAGI:
1. PRZED PRZYSTĄPIENIEM DO PRAC WYMIARY SPRAWDZIĆ NA BUDOWIE
W PRZYPADKU STWIERDZENIA NIEŚCISŁOŚCI NALEŻY SKONTAKTOWAĆ SIĘ Z
PROJEKTANTEM.
2. WYMIARY PODANO W CM.

INWESTOR: POLITECHNIKA RZESZOWSKA IM. IGNACEGO ŁUKASIEWICZA UL. POWSTAŃCÓW WARSZAWY 12 35-959 RZESZÓW				
OBIEKT: DOBUDOWA ZEWNĘTRZNEGO DŹWIGU OSOBOWEGO WRAZ Z ROZBUDOWĄ WEJŚCIA GŁÓWNEGO I PRZEBUDOWĄ CZĘŚCI POMIESZCZEN BUDYNKU "F" POLITECHNIKI RZESZOWSKIEJ na dz. nr 1654/6 obr 207 Śródmieście w RZESZÓWIE PRZY UL. M. CURIÉ - SKŁODOWSKIEJ 8/2		Opracował	mgr inż. Piotr Wilk Dział TI	
TREŚĆ RYSUNKU: RZUT PARTERU		Data	Maj 2017	Nr rysunku 1