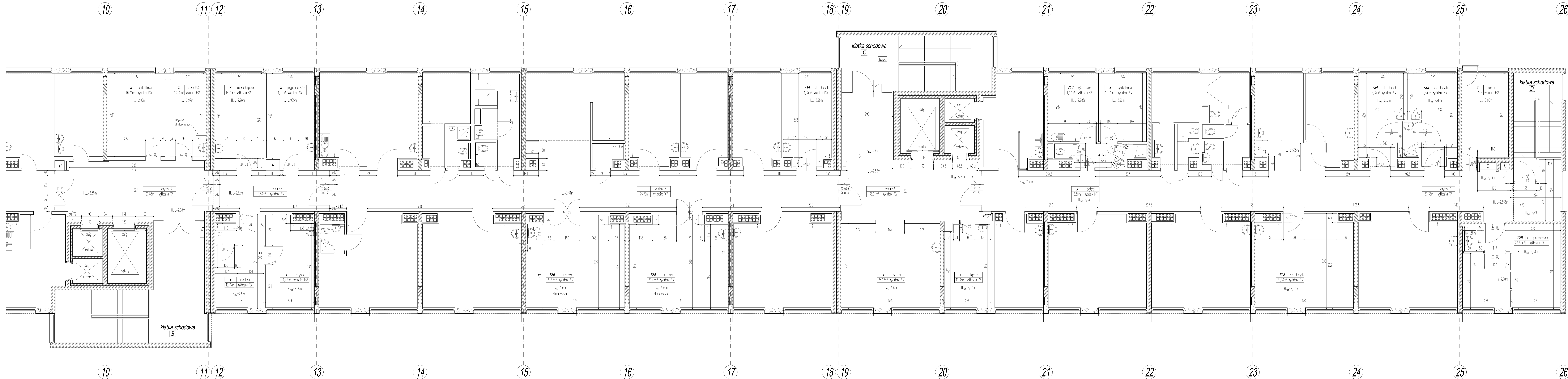


ODDZIAŁ NEUROLOGICZNY Z PODODZIAŁEM INTENSYWNEGO NADZORU NAD CHORYMI Z UDAREM MÓZGU I ZESPOŁEM DS. STWARDNIENIA ROZSIANEGO



ZAKRES INWENTARYZACJI:

ZESTAWIENIE POWIERZCHNI POMIESZCZEŃ:

Nr pom.	Nazwa pomieszczenia	Powierzchnia	Rodz. wyk. pos.
x	Dziurka lekarska	16,24m ²	wykładnia PCV
x	Pracownia USG	10,05m ²	wykładnia PCV
x	Pracownia komputerowa	14,78m ²	wykładnia PCV
x	Pracownia oddziałowa	14,21m ²	wykładnia PCV
714	Sala chorych	14,55m ²	wykładnia PCV
716	Dziurka lekarska	11,17m ²	wykładnia PCV
x	Korytarz	3,30m ²	wykładnia PCV
724	Sala chorych	12,85m ²	wykładnia PCV
723	Sala chorych	12,83m ²	wykładnia PCV
x	Magazyn	13,78m ²	wykładnia PCV
728	Sala gimnastyczna	27,37m ²	wykładnia PCV
726	Sala chorych	29,88m ²	wykładnia PCV
x	Łazienka	12,66m ²	wykładnia PCV
x	Świetlica	28,23m ²	wykładnia PCV
735	Sala chorych	29,47m ²	wykładnia PCV
736	Sala chorych	29,57m ²	wykładnia PCV
x	Ordynator	14,42m ²	wykładnia PCV
x	Sekretariat	12,77m ²	wykładnia PCV
x	Korytarz	18,25m ²	wykładnia PCV
RAZEM		514,67m ²	

UWAGA: Wszystkie wymiary sprawdzic na budowie

STRUKTUM Sp. z o.o.
ul. Krasnolipska 14, 01-146 Warszawa
Kontakt: 22 634 11 11
www.struktum.pl

Realizacja: 7. etap

Modernizacja Szpitalnego Oddziału Neurologicznego
i Oddziału Szpitala Wewnętrzkiego w Poznaniu

Szpital Wojewódzki w Poznaniu
ul. Krasnolipska 14, 60-479 Poznań

INWENTARYZACJA

mgr inż. arch. Agnieszka Słochaj 7/31/2004
mgr inż. Joanna Małek LB5/0077/POOK/08

OPRACOWAŁ: inż. arch. Filip Sterczyński

Wskazanie: 2
Skala: 1:50
Makro: budowa
Data: 7/31/2004
Projekt: POOK/08