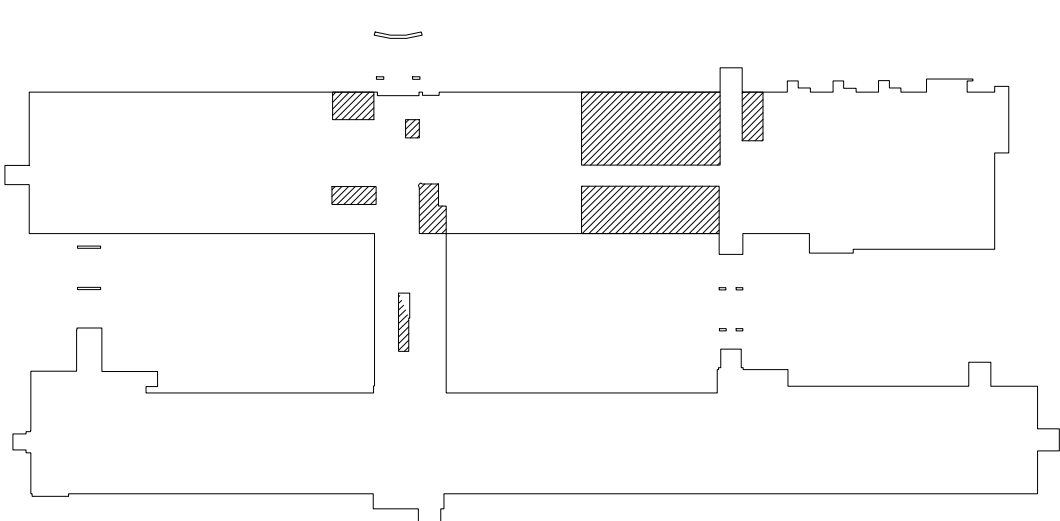
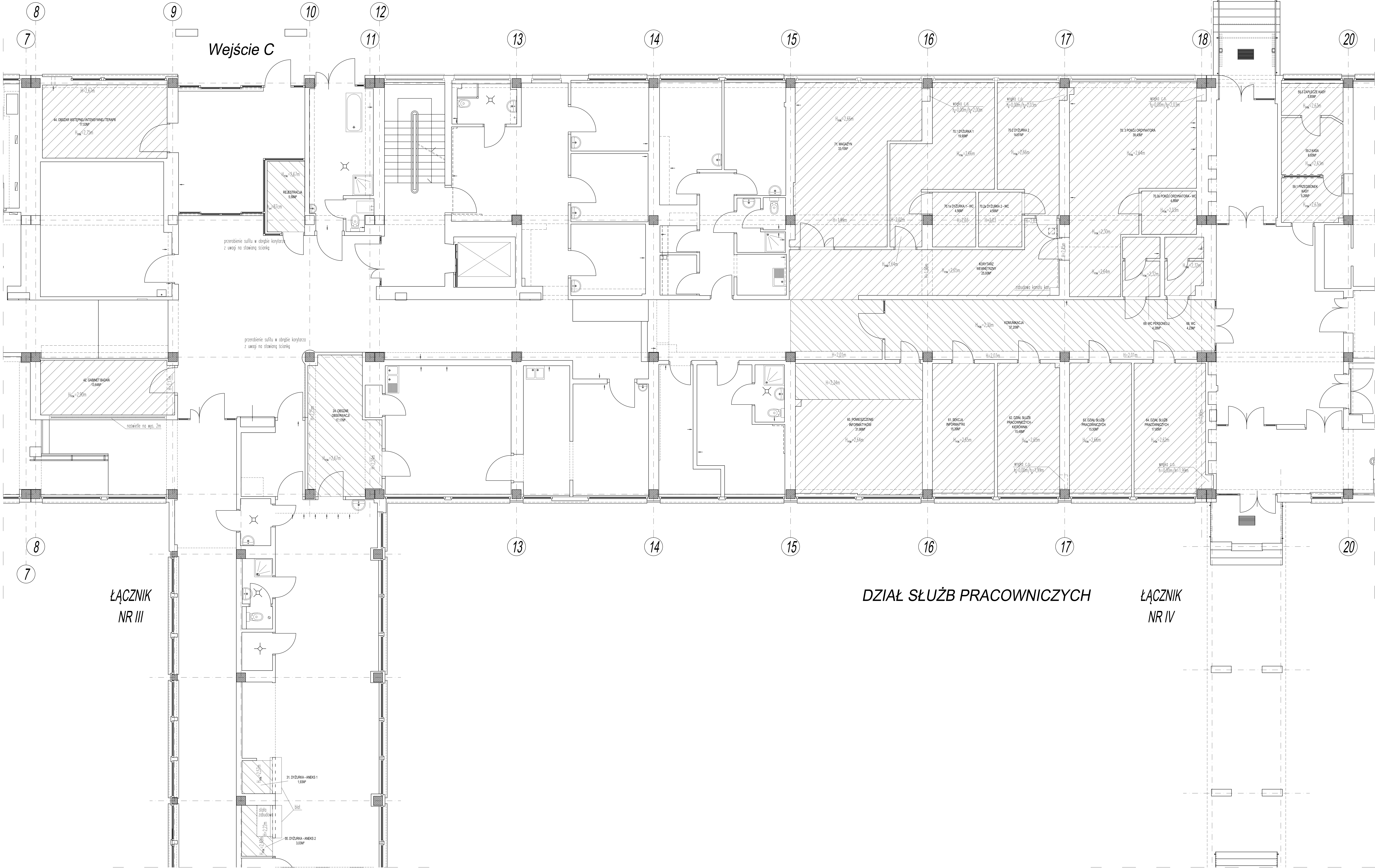


SZPITALNY ODDZIAŁ RATUNKOWY

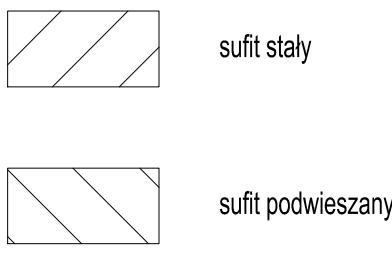
POMIESZCZENIA ADMINISTRACYJNE, SOCJALNE I SANITARNE 19 Wejście B



ZESTAWIENIE POWIERZCHNI			
Nr pom.	Nazwa pomieszczenia	Powierzchnia	Rodz. wyk. pos.
44	Obszar Wstępnej Interwencji i Terapii	17.53m²	wyklejona PCV
-	Rejestracja	5.58m²	przeprzewodząca
42	Gabinet badań	13.64m²	wyklejona PCV
24	Obszar obserwacji	17.17m²	wyklejona PCV
31	Dyżurnia - aneks 1	1.93m²	wyklejona PCV
30	Dyżurnia - aneks 2	3.03m²	plyta
60	Pomieszczenie informacyjne	31.89m²	wyklejona PCV
61	Słupa informacyjna	15.59m²	wyklejona PCV
62	Dział służb pracowniczych - kierownik	15.49m²	wyklejona PCV
63	Dział służb pracowniczych	15.55m²	wyklejona PCV
64	Dział służb pracowniczych	17.85m²	wyklejona PCV
71	Magazyn	31.10m²	wyklejona PCV
71.1	Dyżurnia 1	19.80m²	wyklejona PCV
71.1a	Dyżurnia 1 - WC	4.96m²	plyta
-	Korytarz wewnętrzny	25.59m²	wyklejona PCV
71.2	Dyżurnia 2	14.61m²	wyklejona PCV
71.2a	Dyżurnia 2 - WC	4.96m²	plyta
71.3	Pokój ordynatora	39.43m²	wyklejona PCV
71.3a	Pokój ordynatora - WC	4.96m²	plyta
-	Komunikacja	37.20m²	wyklejona PCV
69	WC personelu	4.28m²	plyta
68	WC	4.28m²	plyta
59.1	Przechodnik kasy	5.38m²	wyklejona PCV
59.2	Kasa	6.65m²	wyklejona PCV
59.3	Zaplecze kasy	3.85m²	wyklejona PCV
RAZEM		362.88m²	

UWAGA: Wszystkie wymiary sprawdzić na budowie

LEGENDA:



ŁĄCZNIK  
NR III

DZIAŁ SŁUŻB PRACOWNICZYCH

ŁĄCZNIK  
NR IV