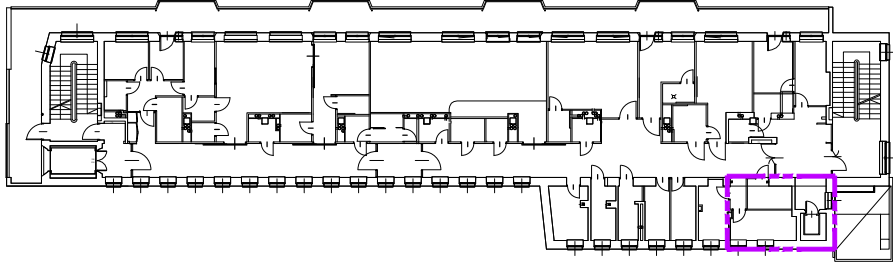


- OZNACZENIA:
- ROBOTY BUDOWLANE
- ściany adaptowane
 - ściany do rozbiórki/przekucia
 - ściany projektowane murowane
 - ściany projektowane szkieletowe
 - projektowane elementy żelbetowe
 - izolacje termiczne

- INSTALACJE SANITARNE
- Pw pionowy wodociągowe
 - Pk pionowy kanalizacyjny
 - Rs rury spustowe
 - Pg pionowy gazowy
 - wpusty podłogowe
 - przewody wentylacji grawitacyjnej
 - WM wentylatory na przewodach
 - WM wentylatory samodzielne
 - anemostaty ściennie
 - anemostaty sufitowe
 - Pco pionowe główne co
 - grzejniki

- INSTALACJE ELEKTRYCZNE
- ZK złącza kablowe elektryczne
 - TG tablice główne i administracyjne
 - TL tablice licznikowe
 - piony instalacyjne elektryczne

lokalizacja zakresu robót w obiekcie



FUNKCJA	IMIE,NAZWISKO/SPECJALNOŚĆ	NR UPRAWN.	DATA	PODPIS	PPU ARCHiS 32-602 OŚWIĘCIM, BEMA 10b/2	
PROJEKTOWAŁ:	arch. Ryszard Świątek architektoniczna	49/M/84	04.2015			
OPRACOWAŁ:	arch. Ryszard Świątek architektoniczna	49/M/84	04.2015		STADIUM PW	
SPRAWDZIŁ:	arch. Mirosław P. Sowiński architektoniczna	MPOIA/094/2010	04.2015			
PROJEKT:	Przebudowa szybu i zabudowa dźwigu szpitalnego					
OBIEKT:	Pawilon III Szpitala Powiatowego w Oświęcimiu					
BRANŻA	architektoniczno-budowlana				NR PROJEKTU:	NR RYS.
SKALA:	1:50 Rzut 2 piętra (+6,90m)				A-201516	A04