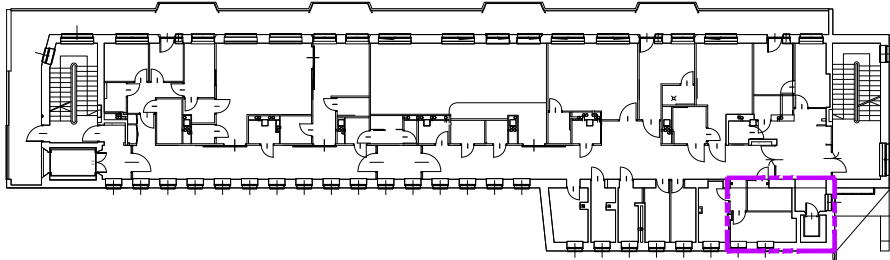


- OZNACZENIA:
- ROBOTY BUDOWLANE**
- ściany adaptowane
 - ▨ ściany do rozbiórki/przekucia
 - ▨ ściany projektowane murowane
 - ▨ ściany projektowane szkieletowe
 - ▨ projektowane elementy żelbetowe
 - ▨ izolacje termiczne
- INSTALACJE SANITARNE**
- ✦ Pw pionowy wodociągowy
 - ✦ Pk pionowy kanalizacyjny
 - ✦ Rs rury spustowe
 - ✦ Pg pionowy gazowy
 - ✦ wpusty podłogowe
 - ☐ przewody wentylacji grawitacyjnej
 - ☐ WM wentylatory na przewodach
 - ☐ WM wentylatory samodzielne
 - ☐ anemostaty ściennie
 - ☐ anemostaty sufitowe
 - ✦ Pco pionowe główne co
 - grzejniki
- INSTALACJE ELEKTRYCZNE**
- ☐ ZK złącza kablowe elektryczne
 - ☐ TG tablice główne i administracyjne
 - ☐ TL tablice licznikowe
 - pionowe instalacyjne elektryczne

lokalizacja zakresu robót w obiekcie



FUNKCJA	IMIE, NAZWISKO/SPECJALNOŚĆ	NR UPRAWN.	DATA	PODPIS	<div>PPU ARCHiS</div> <div>32-602 OŚWIĘCIM, BEMA 10b/2</div>	
PROJEKTOWAŁ:	arch. Ryszard Świątek architektoniczny	49/M/84	06.2015			
OPRACOWAŁ:	arch. Ryszard Świątek architektoniczny	49/M/84	06.2015			
SPRAWDZIŁ:	arch. Piotr Sowiński architektoniczny	MPOIA/094/2010	06.2015			
PROJEKT:	Przebudowa szybu i zabudowa dźwigu szpitalnego					
OBIEKT:	Pawilon III Szpitala Powiatowego w Oświęcimiu					
BRANŻA	architektoniczno-budowlana				STADIUM	PW
SKALA:					NR PROJEKTU:	NR RYS.
1 : 50 Rzut 1 piętra (+3,60m)					A-201516	A03