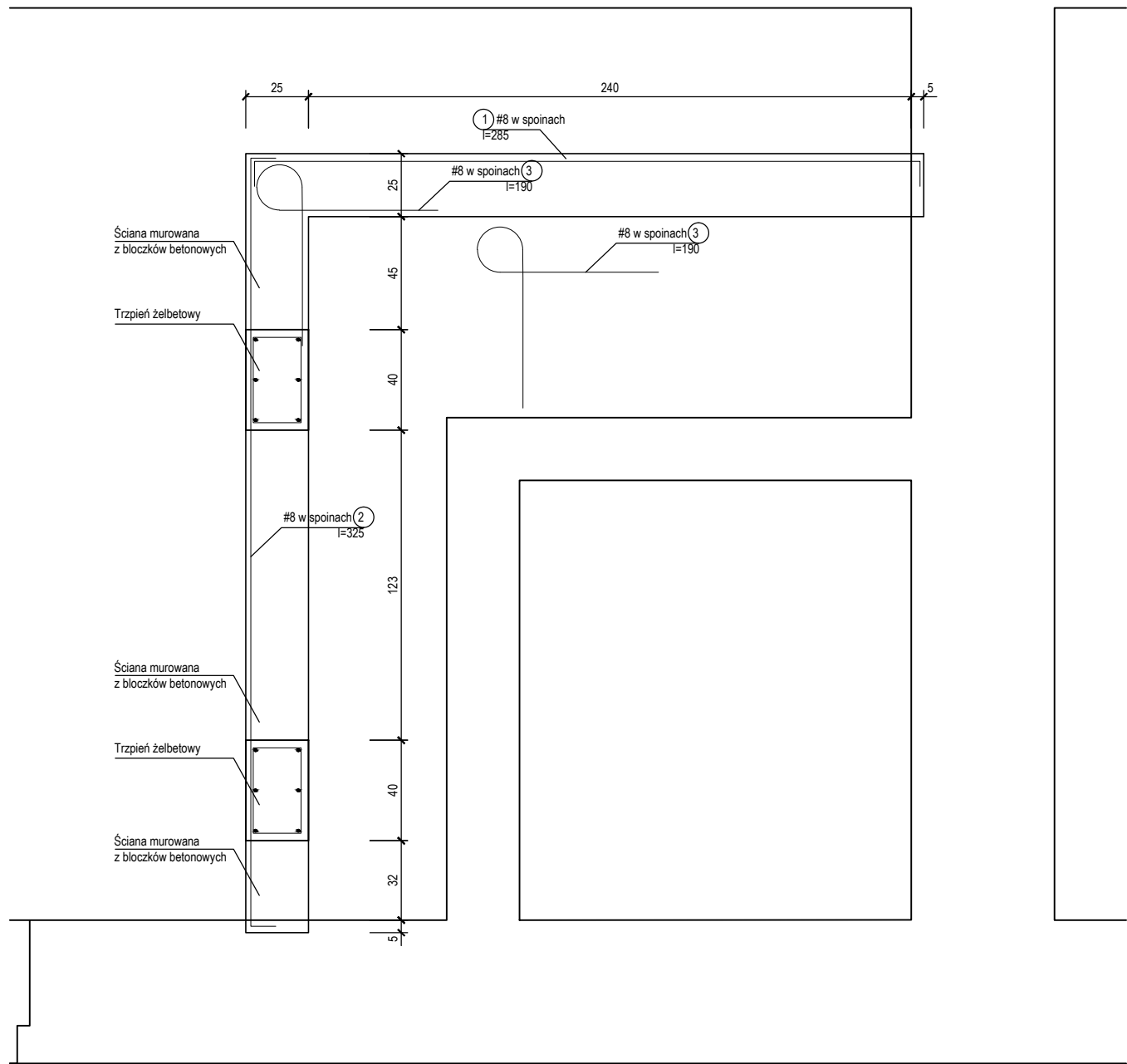


Ściany w piwnicy



Beton B20  
Stal AIII

UWAGI;  
1. Zestawienie stali zbrojeniowej na rys. K-06

FUNKCJA	IMIE,NAZWISKO/SPECJALNOŚĆ	NR UPRAWN.	DATA	PODPIS	<div>PPU <b>ARCHiS</b></div> <div>32-602 OŚWIĘCIM, BEMA 10b/2</div>	
PROJEKTOWAŁ:	mgr inż. Andrzej Mazur konstrukcyjna	21 / 91	06.2015			
OPRACOWAŁ:	mgr inż. Andrzej Mazur konstrukcyjna	21 / 91	06.2015			
SPRAWDZIŁ:	mgr inż. Bartosz Rejdych konstrukcyjna	WWP/0143/P00K/09	06.2015			
PROJEKT:	Przebudowa szybu i zabudowa dźwigu szpitalnego					
OBIEKT:	Pawilon III-B Szpitala Powiatowego w Oświęcimiu					
BRANŻA	konstrukcyjno-budowlana			STADIUM	PW	
SKALA:	1:25 Ściany piwnicy, wieńce			NR PROJEKTU:	NR RYS.	
				K-201516	K03	