

OZNACZENIA:

ROBOTY BUDOWLANE

- ściany adaptowane
- ▨ ściany do rozbiórki/przekucia
- ▨ ściany projektowane murowane
- ▨ ściany projektowane szkieletowe
- ▨ projektowane elementy żelbetowe
- ▨ izolacje termiczne

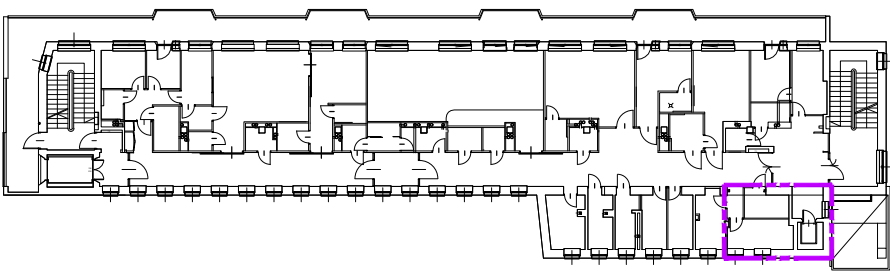
INSTALACJE SANITARNE

- ✦ Pw piony wodociągowe
- ✦ Pk piony kanalizacyjne
- ✦ Rs rury spustowe
- ✦ Pg piony gazowe
- ✦ wpusty podłogowe
- ▨ przewody wentylacji grawitacyjnej
- ▨ WM wentylatory na przewodach
- ▨ WM wentylatory samodzielne
- ✦ anemostaty ścienne
- ✦ anemostaty sufitowe

INSTALACJE ELEKTRYCZNE

- ✦ Pco piony główne co
- ▨ grzejniki
- ZK złącza kablowe elektryczne
- TG tablice główne i administracyjne
- TL tablice licznikowe
- ✦ pion instalacyjny elektryczny

lokalizacja zakresu robót w obiekcie



FUNKCJA	IMIE, NAZWISKO/SPECJALNOŚĆ	NR UPRAWN.	DATA	PODPIS	<div>PPU ARCHiS</div> <div>32-602 OŚWIĘCIM, BEMA 10b/2</div>	
PROJEKTOWAŁ:	arch. Ryszard Świątek	49/M/84	04.2015			
OPRACOWAŁ:	arch. Ryszard Świątek	49/M/84	04.2015			
SPRAWDZIŁ:	arch. Mirosław P. Sowiński	MPOIA/094/2010	04.2015			
PROJEKT:	Przebudowa szybu i zabudowa dźwigu szpitalnego					
OBIEKT:	Pawilon III Szpitala Powiatowego w Oświęcimiu					
BRANŻA	architektoniczno-budowlana			STADIUM	PW	
SKALA:	1 : 50			NR PROJEKTU:	A-201516	
	Rzut poddasza (+13,56m)			NR RYS.	A06	