

OZNACZENIA:

ROBOTY BUDOWLANE

- ściany adaptowane
- ▨ ściany do rozbiórki/przekucia
- ▨ ściany projektowane murowane
- ▨ ściany projektowane szkieletowe
- ▨ projektowane elementy żelbetowe
- ▨ izolacje termiczne

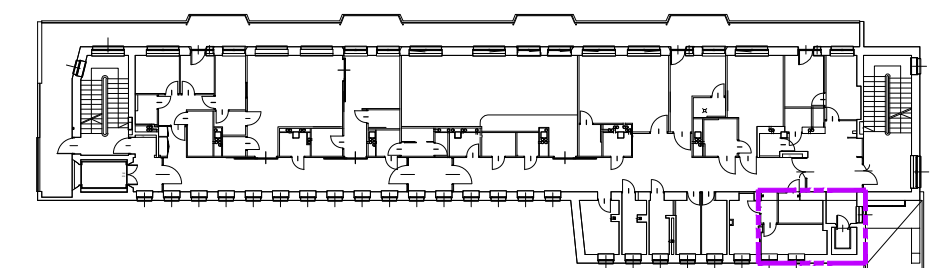
INSTALACJE SANITARNE

- ✦ Pw pion wodociągowe
- ✦ Pk pion kanalizacyjny
- ✦ Rs rury spustowe
- ✦ Pg pion gazowy
- ✦ wpusty podłogowe
- ☐ przewody wentylacji grawitacyjnej
- ☐ WM wentylatory na przewodach
- ☐ WM wentylatory samodzielne
- ☐ anemostaty ścienna
- ☐ anemostaty sufitowe
- ✦ Pco pion główny co
- grzejniki

INSTALACJE ELEKTRYCZNE

- ☐ ZK złącza kablowe elektryczne
- ☐ TG tablice główne i administracyjne
- ☐ TL tablice licznikowe
- piony instalacyjne elektryczne

lokalizacja zakresu robót w obiekcie



FUNKCJA	IMIE, NAZWISKO/SPECJALNOŚĆ	NR UPRAWN.	DATA	PODPIS	PPU ARCHiS 32-602 OŚWIĘCIM, BEMA 10b/2	
PROJEKTOWAŁ:	arch. Ryszard Świątek architektoniczna	49/M/84	04.2015			
OPRACOWAŁ:	arch. Ryszard Świątek architektoniczna	49/M/84	04.2015		STADIUM PW	
SPRAWDZIŁ:	arch. Mirosław P. Sowiński architektoniczna	MP01A/094/2010	04.2015			
PROJEKT:	Przebudowa szybu i zabudowa dźwigu szpitalnego					
OBIEKT:	Pawilon III Szpitala Powiatowego w Oświęcimiu					
BRANŻA:	architektoniczno-budowlana					
SKALA:	1:50 Rzut 3 piętra (+10,20m)					
A-201516					NR PROJEKTU:	NR RYS.
						A05