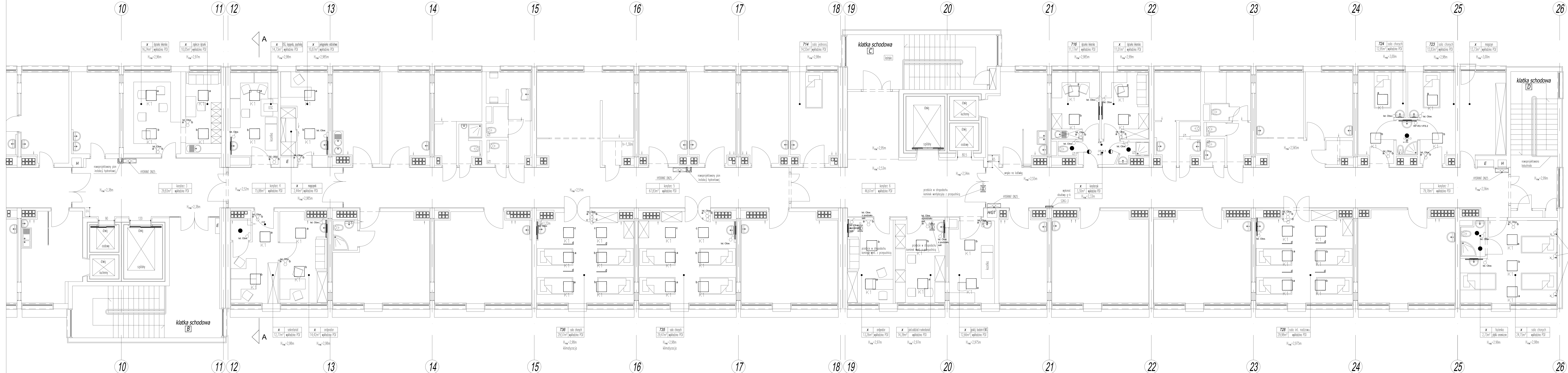


ODDZIAŁ INTENSYWNEGO NADZORU NAD CHORYMI Z UDAREM MÓZGU I ZESPOŁEM DS. STWARDNIENIA ROZSIANEGO

ODDZIAŁ NEUROLOGICZNY



ZAKRES INWENTARYZACJI:

Nr pom.	Nazwa pomieszczenia	Powierzchnia	Rodz. wyk. pos.
x	Dzielnia lekarska	16,24m ²	wykładana PCV
x	Zaplecze dyktantki	10,05m ²	wykładana PCV
x	USG, lsgopeka, psycholog	14,73m ²	wykładana PCV
x	Pielęgniarska oddziałowa	10,87m ²	wykładana PCV
x	Magazyn	2,44m ²	wykładana PCV
714	Sala jednociosowa	14,58m ²	wykładana PCV
716	Dzielnia lekarska	11,17m ²	wykładana PCV
x	Dzielnia lekarska	11,91m ²	wykładana PCV
x	Korytarz	3,38m ²	wykładana PCV
724	Sala chorych	12,95m ²	wykładana PCV
x	Magazyn	13,73m ²	wykładana PCV
x	Sala chorych	24,15m ²	wykładana PCV
x	Łazienka	2,75m ²	plyty ceramiczne
726	Sala intensywnego nadzoru	28,98m ²	wykładana PCV
x	Pokój badań + EMG	12,98m ²	wykładana PCV
x	Pielęgniarska oddziałowa + sekretariat	14,38m ²	wykładana PCV
x	Ordynator	13,28m ²	wykładana PCV
736	Sala chorych	29,47m ²	wykładana PCV
738	Sala chorych	29,57m ²	wykładana PCV
x	Ordynator	14,42m ²	wykładana PCV
x	Sekretariat	317,27m ²	wykładana PCV
RAZEM:			

UWAGA: Wszystkie wymiary sprawdzić na budowie

K1

SYSTEM 4000 KINKIET 22W
kinkiety

PRIMA LED 22W IP44
oprawa do wbudowania w sufit

DNCE LED 23W
oprawa nastropowa

OPRAWA LED NASTROPOWA /
OSWIELENIE NOCNE 20lx

POINT LED AW
oprawa do wbudowania w sufit
Kinkiety - IP44

CZUJKA RUCHU 360 STOPNI

WYŁĄCZNIK POJEDYŃCZY

WYŁĄCZNIK PODWOJNY

Zestaw przy kółku

UWAGA:

- Wymagane oświetlenie wykonać w obrębie istniejących obwodów zasilających.
- Projekt nie obejmuje pomieszczeń nie remontowanych.
- Dla sal Intensywnego Nadzoru przyłączyć natężenie oświetlenia przy wszystkich złączonych lampach 1000lx.
- Pokoje Intensywnej Opieki w nocy - 20lx
- Dla dodatkowych opraw awaryjnych doprowadzić zasilanie YNY4x1,5mm² z istniejących obwodów zasilania lamp awaryjnych.

STRUKTURA S3 Sp. z o.o.

Rodz. 7, piętro

Modulacja Szpitalnego Oddziału Neurologicznego i Uderzeniowego Szpitala Wzrostkowego w Poznaniu

Szpital Wzrostkowy w Poznaniu
ul. Jurata 71/3, 60-479 Poznań

Instalacja Oświetleniowa

mgr inż. Jakub Wępiech WKP/0189/POD/11
mgr inż. Mariusz Wępiech WKP/0149/POD/07