

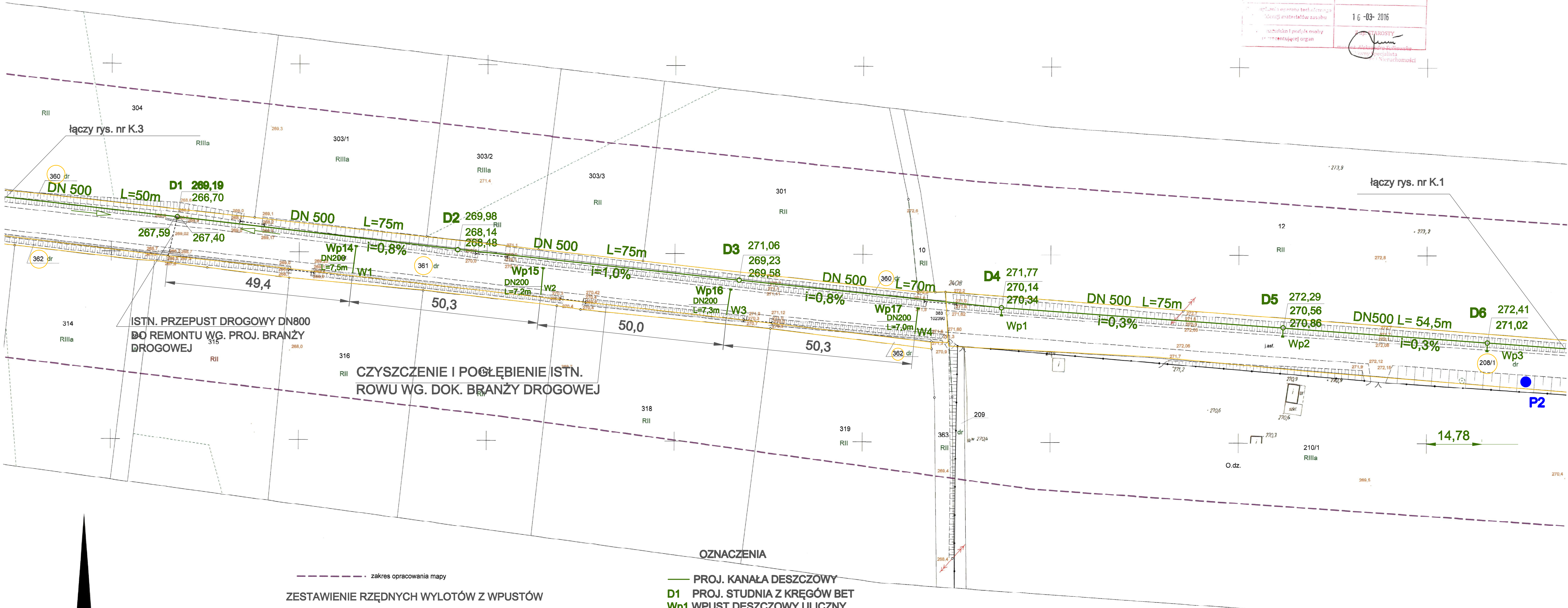
Mapa do celów projektowych pod modernizację drogi

Godło mapy:
6.128.19.06.4.2
6.128.19.06.4.4
6.128.19.07.3.1
6.128.19.07.3.3

Skala 1:500
Układ współrzędnych "2000"
Układ wysokości "Kronsztadt 60"
Identyfikator zgłoszenia: G.6640.36.2016
Data opracowania mapy: 01.03.2016

Województwo: opolskie
Powiat: głubczycki
Jednostka ewidencyjna: Głubczyce
Obręb ewidencyjny: Gadzowice, Lwowiany, Głubczyce

Potwierdzenie, że niniejszy dokument jest zgodny z projektem i zawiera wszystkie dane niezbędne do wykonania robót budowlanych.	
Organ prowadzący modernizację drogi gminny i kartograficzny	STAROSTA GŁUBCZYCKI
Identyfikator ewidencyjny materiału technicznego	P. 1602-2016.126
Identyfikator ewidencyjny materiału technicznego	16-03-2016
[Podpis]	



OZNACZENIA

- PROJ. KANAŁ DESZCZOWY
- D1 PROJ. STUDNIA Z KRĘGÓW BET
- Wp1 WPUST DESZCZOWY ULICZNY
- W1-W4 WYLOTY DO ROWU Z WPUSTÓW Wp14-Wp17
- P2 OTWÓR GEOTECHNICZNY

ZESTAWIENIE RZĘDNYCH WYLOTÓW Z WPUSTÓW

nr wylotu	rzędna wylotu [m n.p.m.]	długość rury DN200 [m]	spadek [%]	rzędna odpływu z wpustu [m n.p.m.]	nr wpustu	rzędna kraty wpustu [m n.p.m.]
W1	268,40	7,5	1,5	268,51	Wp14	269,51
W2	269,40	7,2	1,5	269,51	Wp15	270,36
W3	269,93	7,3	1,5	270,04	Wp16	271,04
W4	270,39	7,0	1,5	270,50	Wp17	271,59

GEODETA UPRAWNIONY

mgr inż. Zbigniew Szumac
ul. Włocławek 11/106

Uwaga:

Nie wyklucza się istnienia w terenie uzbrojenia podziemnego nie zgłoszonego do inwentaryzacji. Wykazane na niniejszej mapie granice nieruchomości nie zostały wyznaczone w terenie i nie zostały określone z wymaganą dokładnością pomiaru. Niniejsza mapa może służyć do projektowania budynków sytuowanych w odległości większej niż 4,0m od granicy nieruchomości. Niniejsza mapa została wykonana bez ustalenia obciążeń dot. służebności gruntowych.

PRZEDSIĘBIORSTWO OBSŁUGI BUDOWNICTWA "ADP" S.C. 48-100 Głubczyce, ul. Kochanowskiego 11, tel. (77) 4852960 NIP 748-10-01-323				
NAZWA ZADANIA	OGRANICZENIE ANTROPRESJI NA RÓŻNORODNOŚĆ BIOLOGICZNĄ, DZIEDZICTWO KULTUROWE I HISTORYCZNE- ZRÓWNOWAŻONY ROZWÓJ OBSZARU GÓR OPAWSKICH I BRAMY MORAWSKIEJ - UL. ŻEROMSKIEGO DO ALEJI LIPOWEJ (POMNIK PRZYRODY) W GŁUBCZYCACH			
NAZWA OBIEKTU BUDOWLANEGO	PROJEKT BUDOWLANY PRZEBUDOWA DROGI ULICY ŻEROMSKIEGO W GŁUBCZYCACH			
ADRES OBIEKTU BUDOWLANEGO	DZ. NR 208/1 - OBRĘB GŁUBCZYCE, DZ. NR 361, 360, 362 - OBRĘB GADZOWICE, GMINA GŁUBCZYCE, POWIAT GŁUBCZYCKI GŁUBCZYCE UL. ŻEROMSKIEGO			
INWESTOR	POWIAT GŁUBCZYCKI, 48-100 GŁUBCZYCE UL. KOCHANOWSKIEGO			
TYTUŁ RYSUNKU	ZAGOSPODAROWANIE TERENU, CZ. II			
branża: kanalizacyjna	inż. Barbara Skowrońska-Petek	data: 05.2016	podpis:	skala: 1:500
funkcja: Projektant	nr 5/83/OP			
branża: kanalizacyjna	mgr inż. Agnieszka Bakalus	data: 05.2016	podpis:	Nr rys. K.2
funkcja: Sprawdzający	nr 443/2001			