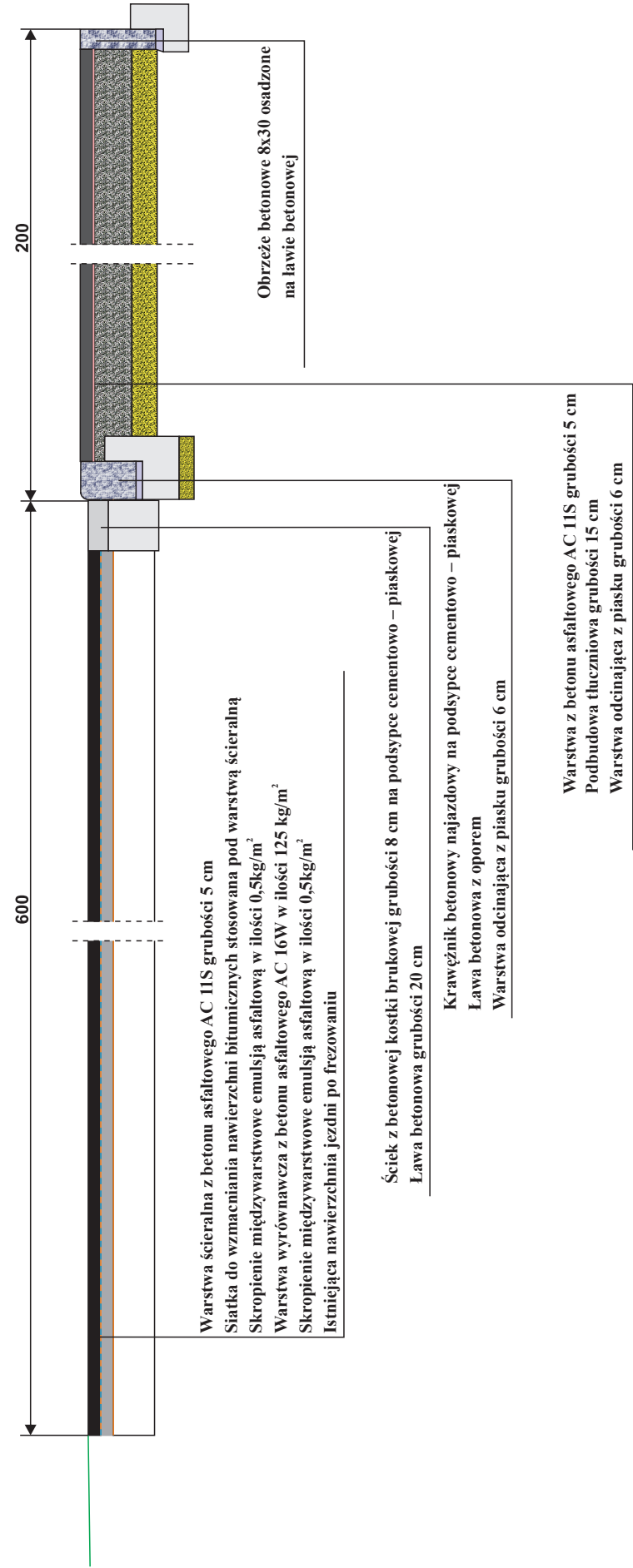
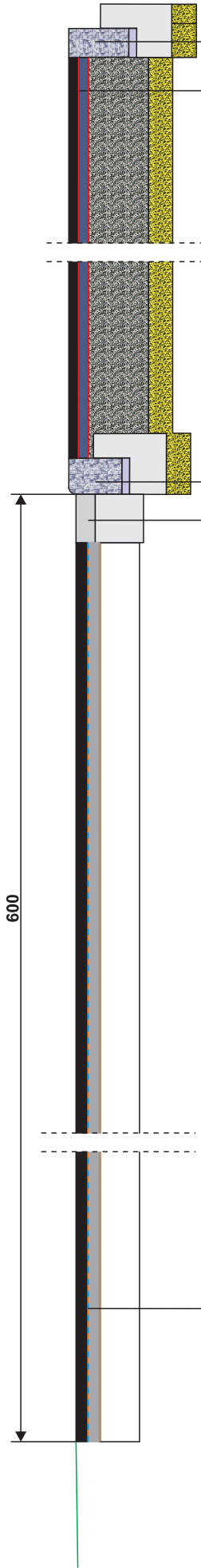


PRZEKRÓJ KONSTRUKCYJNY - ULICA ŻEROMSKIEGO



PRZEDSIĘBIORSTWO OBSŁUGI BUDOWNICTWA "ADP"S.C. 48-100 Głubczyce, ul.Kochanowskiego 11, tel.(77)4852960 NIP 748-10-01-323			
NAZWA OBIEKTU BUDOWLANEGO	PROJEKT BUDOWLANY PRZEBUDOWA DROGI ULICY ŻEROMSKIEGO – ALEJA LIPOWA (POMNIK PRZYRODY) W GŁUBCZYCACH		
ADRES OBIEKTU BUDOWLANEGO	działki nr 198 i 208/1 – obręb Głubczyce działki nr 4/1 , 4/2 , 215/2 i 270 – obręb Lwówiany działki nr 356 , 360 , 361 i 362 – obręb Gadzowice <b>GINA GŁUBCZYCE, POWIAT GŁUBCZYCKI</b> GŁUBCZYCE UL. ŻEROMSKIEGO , ALEJA LIPOWA		
INWESTOR	<b>POWIAT GŁUBCZYCKI UL. KOCHANOWSKIEGO 48-100 GŁUBCZYCE</b>		
TYTUŁ RYSUNKU	<b>PRZEKRÓJ KONSTRUKCYJNY - ULICA ŻEROMSKIEGO</b>		
branża: Drogowa funkcja: Projektant	mgr inż.. Mirosław Sieja uprawnienia budowlane do projektowania w specjalności drogowej bez ograniczeń nr 29/95/OP	data: 03.2016	podpis:
branża: Drogowa funkcja: Sprawdzający	inż. Jerzy Hołubiec uprawnienia budowlane do projektowania w specjalności drogowej bez ograniczeń nr 212/93/OP	data: 03.2016	podpis:   Nr rys. <b>11d</b>

PRZEKRÓJ KONSTRUKCYJNY NA ZJEŹDZIE



Warstwa ścierna z betonu asfaltowego AC 11S grubości 5 cm  
Siatka do wzmacniania nawierzchni bitumicznych stosowana pod warstwą ścierną  
Skropienie międzywarstwowe emulsją asfaltową w ilości 0,5kg/m<sup>2</sup>  
Warstwa wyrównawcza z betonu asfaltowego AC 16W w ilości 125 kg/m<sup>2</sup>  
Skropienie międzywarstwowe emulsją asfaltową w ilości 0,5kg/m<sup>2</sup>  
Istniejąca nawierzchnia jezdni po frezowaniu

Ściek z betonowej kostki brukowej grubości 8 cm na podsypce cementowo – piaskowej  
Ława betonowa grubości 20 cm

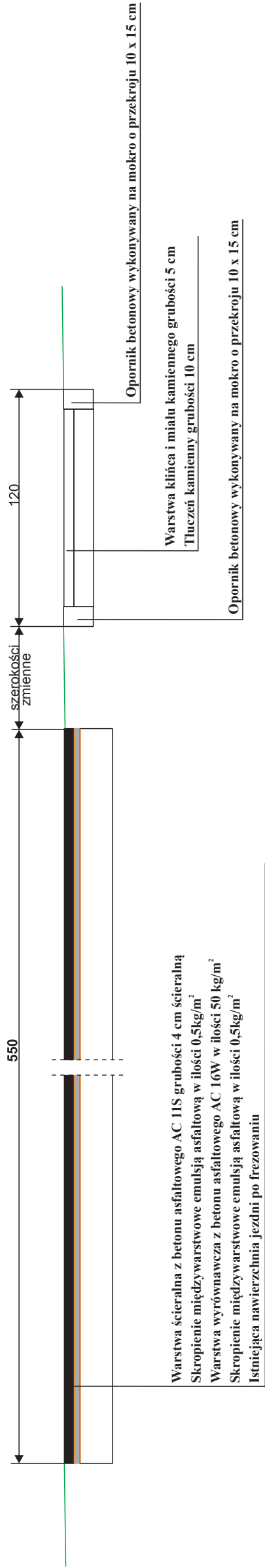
Krawężnik betonowy najazdowy na podsypce cementowo – piaskowej  
Ława betonowa z oporem  
Warstwa odcinająca z piasku grubości 10 cm

Nawierzchnia mineralno-asfaltowa AC 11S grubości 5 cm  
Skropienie międzywarstwowe emulsją asfaltową w ilości 0,5kg/m<sup>2</sup>  
Wyrównanie podbudowy mieszanką mineralno-asfaltową w ilości 50kg/m<sup>3</sup>  
Skropienie międzywarstwowe emulsją asfaltową w ilości 0,8kg/m<sup>2</sup>  
Podbudowa tłuczniowa grubości 25 cm  
Warstwa odcinająca z piasku grubości 10 cm

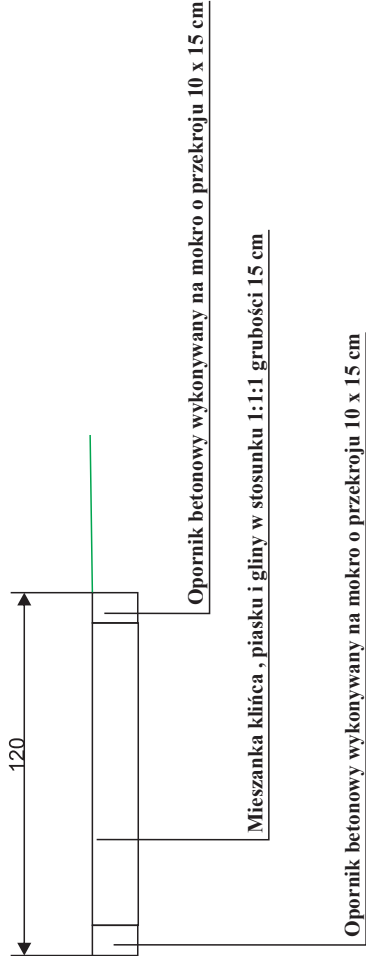
Opornik betonowy  
Ława betonowa z oporem  
Warstwa odcinająca z piasku grubości 10 cm

PRZEDSIĘBIORSTWO OBSŁUGI BUDOWNICTWA "ADP"S.C. 48-100 Głubczyce, ul.Kochanowskiego 11, tel.(77)4852960 NIP 748-10-01-323			
NAZWA OBIEKTU BUDOWLANEGO	PROJEKT BUDOWLANY PRZEBUDOWA DROGI ULICY ŻEROMSKIEGO – ALEJA LIPOWA (POMNIK PRZYRODY) W GŁUBCZYCACH		
ADRES OBIEKTU BUDOWLANEGO	działki nr 198 i 208/1 – obręb Głubczyce działki nr 4/1 , 4/2 , 215/2 i 270 – obręb Lwówiany działki nr 356 , 360 , 361 i 362 – obręb Gadzowice <b>GMINA GŁUBCZYCE, POWIAT GŁUBCZYCKI</b> GŁUBCZYCE UL. ŻEROMSKIEGO , ALEJA LIPOWA		
INWESTOR	<b>POWIAT GŁUBCZYCKI UL. KOCHANOWSKIEGO 48-100 GŁUBCZYCE</b>		
TYTUŁ RYSUNKU	<b>PRZEKRÓJ KONSTRUKCYJNY NA ZJEŹDZIE</b>		
branża: Drogowa	mgr inż.. Mirosław Sieja	podpis:	skala 1:25
funkcja: Projektant	uprawnienia budowlane do projektowania w specjalności drogowej bez ograniczeń nr 29/95/OP	data: 03.2016	
branża: Drogowa	inż. Jerzy Hołubiec	podpis:	Nr rys.
funkcja: Sprawdzający	uprawnienia budowlane do projektowania w specjalności drogowej bez ograniczeń nr 212/93/OP	data: 03.2016	12d

PRZEKRÓJ KONSTRUKCYJNY - ALEJA LIPOWA



Rozwiązanie alternatywne



PRZEDSIĘBIORSTWO OBSŁUGI BUDOWNICTWA "ADP"S.C. 48-100 Głubczyce, ul.Kochanowskiego 11, tel.(77)4852960 NIP 748-10-01-323			
NAZWA OBIEKTU BUDOWLANEGO	PROJEKT BUDOWLANY PRZEBUDOWA DROGI ULICY ŻEROMSKIEGO – ALEJA LIPOWA (POMNIK PRZYRODY) W GŁUBCZYCACH		
ADRES OBIEKTU BUDOWLANEGO	działki nr 198 i 208/1 – obręb Głubczyce działki nr 4/1 , 4/2 , 215/2 i 270 – obręb Lwówiany działki nr 356 , 360 , 361 i 362 – obręb Gadzowice <b>GINA GŁUBCZYCE, POWIAT GŁUBCZYCKI</b> GŁUBCZYCE UL. ŻEROMSKIEGO , ALEJA LIPOWA		
INWESTOR	<b>POWIAT GŁUBCZYCKI UL. KOCHANOWSKIEGO 48-100 GŁUBCZYCE</b>		
TYTUŁ RYSUNKU	<b>PRZEKRÓJ KONSTRUKCYJNY - ALEJA LIPOWA</b>		
branża: Drogowa funkcja: Projektant	mgr inż.. Mirosław Sieja uprawnienia budowlane do projektowania w specjalności drogowej bez ograniczeń nr 29/95/OP	data: 03.2016	podpis:
branża: Drogowa funkcja: Sprawdzający	inż. Jerzy Hołubiec uprawnienia budowlane do projektowania w specjalności drogowej bez ograniczeń nr 212/93/OP	data: 03.2016	podpis:  Nr rys. <b>13d</b>