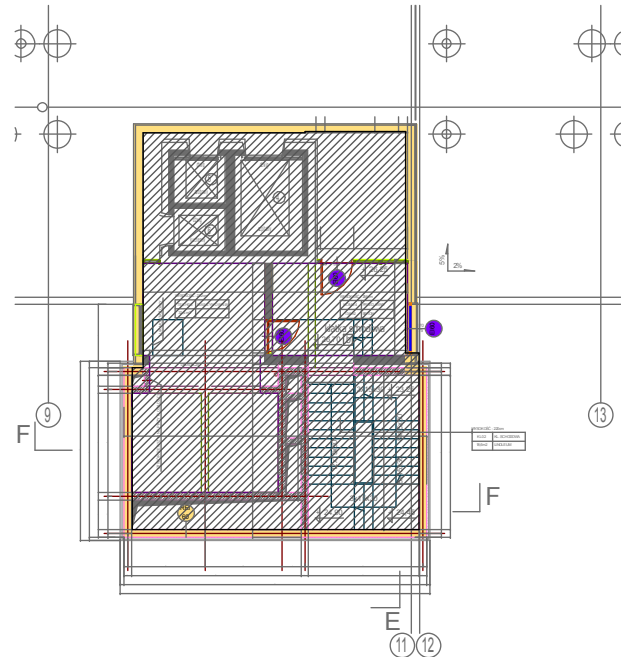


KLATKA SCHODOWA  
DACH



KLATKA SCHODOWA Poddasze - 7A

**SP/C/K/1**  
- 9 kondygnacja nadziemna  
pow. podstrefy na 9 kondygnacji nadziemnej:  
**118,66m<sup>2</sup>**  
pow. strefy/całkowita: **810,95m<sup>2</sup>**

UWAGA!

Część opisowa i graficzna Ekspertyzy, stanowi integralną całość i należy je rozpatrywać wspólnie.

EKSPERTYZA TECHNICZNA STANU OCHRONY PRZECIWPOŻAROWEJ				
OBIEKTÓW SZPITALA WOJEWÓDZKIEGO w Poznaniu				
 STUDIO PROJEKTÓW CUBE 27 Studio Projektów Architekt Barbara Liber-Skarbek Biuro: 60-189 Poznań, ul. Rolna 45b/19, kom: 603 337 422, fax: (061) 649 73 49, e-mail: basia.liber@cube27.pl www.cube27.pl www.przyklejki.pl www.lalotapela27.pl	Obiekt:	Szpital Wojewódzki w Poznaniu ul. Juraszów 7/19		Nr upr
	Projektant architektura:	mgr inż. arch. Barbara Liber-Skarbek		15/08/DOIA
	Asystent architektura:	mgr inż. arch. Justyna Sławińska		-
	Inwestor:	Szpital Wojewódzki w Poznaniu ul. Juraszów 7/19		-
	Rzecznik budowlany:	mgr inż. Ireneusz Król		CRRB poz. 91/03/R/C
	Branża budowlana:	inż. Tomasz Lewandowski		267/90/PW
	Rzecznik ppoż.:	mgr inż. Norbert Karbownik		508/2009
	Branża:	Architektura		Nr rys.: 13.
Skala: 1:250	Data: 06/2015	Tytuł rysunku: <b>Rzut dachu</b>		