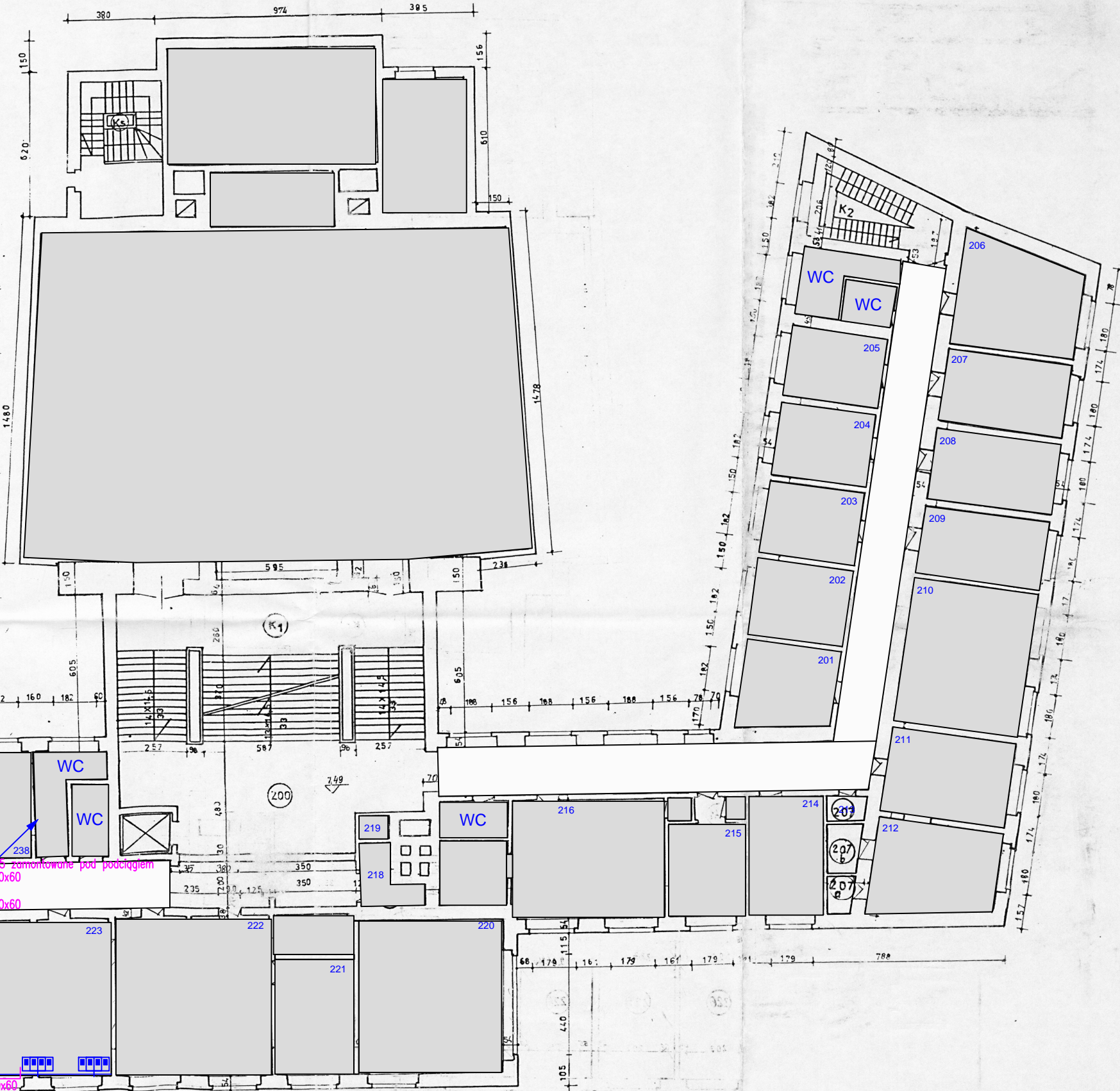


TREŚĆ RYSUNKU: Rozmieszczenie gniazd oraz przebieg tras kablowych w budynku Coll. Historicum - II piętro					
INWESTOR: Uniwersytet im. Adama Mickiewicza w Poznaniu	PROJEKTOWAŁ	DATA	NAZWISKO	PODPIS	SKALA
			inż. Piotr Maruszewski		
OBIEKT: Poznań ul. Św. Marcin 78	RYSOWAŁ		mgr Marek Jóźwiak		NR RYS.
			mgr Marek Jóźwiak		4



II Piętro Coll. Historicum - Wersja z dnia 25.07.16r.

Projekt :	Inwentaryzacja Collegium Historicum
Adres :	Poznań ul.Św.Marcin 78
Faza :	PT Branża :Budowlana
Rysunek :	Rzut II piętra
Projektował : inż. ANDRZEJ WALCZAK	Skala 1:100 Data 24.09.2020 Nr rys. 5