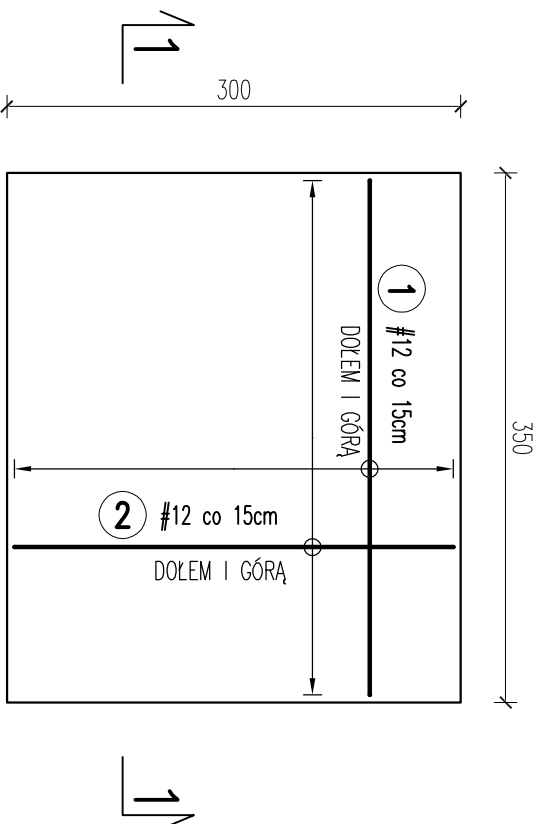


SCHEMAT ZBROJENIA

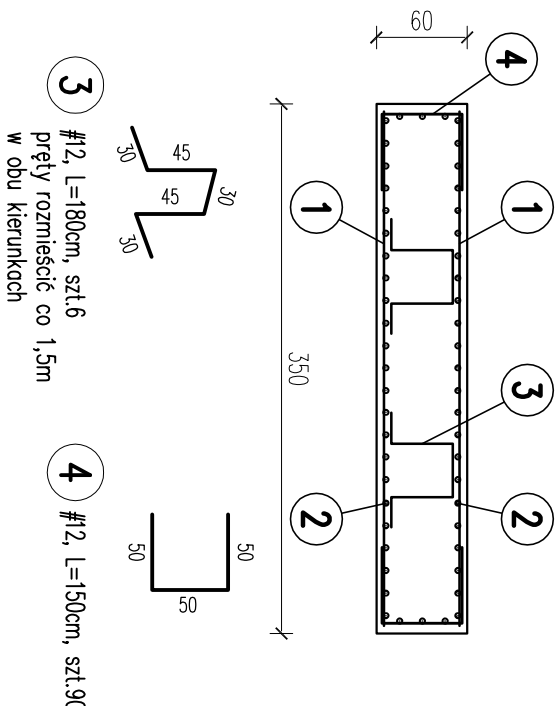
FUNDAMENTU POD REZONANS

szt.1 1:50



1-1

1:50



1. POZIOM ODNIESIENIA  $\pm 0,00=240,04$  m n.p.m.
2. RYSUNKI ROZPATRYWAĆ ŁĄCZNIE Z PROJEKTEM ARCHIEKTONICZNYM.
3. WSZYSTKIE WYMIARY SPRAWDZIĆ NA BUDOWIE
4. WSZYSTKIE ZMIANY UZGODNIĆ Z PROJEKTANTEM.
5. SPOSÓB ZBROJENIA ELEMENTÓW ŻELBETOWYCH WG OPISU TECHNICZNEGO
6. W TRAKCIE WYKONYWANIA PRAC BUDOWLANYCH NALEŻY STOSOWAĆ ZLECENIA ZGODNIE Z WYTYCZNYMI WYKONANIA.

BETON C20/25  
STAL A-IIIN  
STAL A-III i A-0  
otulina  $c_{nom}=5,0cm$

**AKKA**  
Pracownia Architektoniczna  
31-153 Kraków, ul. Szlak 65  
tel./ fax. +48 (12) 632 18 53

www.akka-architektci.pl

INWESTOR Zespół Opieki Zdrowotnej w Oświęcimiu  
ul. Wysokie Brzegi 4  
32-600 Oświęcim

ADRES INWESTYCJI 2007/16, obręb 0001, Oświęcim Miasto  
32-600 Oświęcim, ul. Wysokie Brzegi 4

TEMAT PROJ. Budynek pracowni rezonansu magnetycznego wraz z niezbędną infrastrukturą techniczną oraz przebudowa istn. budynku pawilonu głównego wraz z rozbiłką istn. schodów zewnętrznych i rampy dla osób niepełno-sprawnych na działce nr 2007/16, obręb 0001 dla Szpitala Powiatowego im. Św. Maksymiliana przy ul. Wysokie Brzegi 4 w Oświęcimiu

TEMAT REZONANSU FUNDAMENT POD REZONANS

BRANŻA KONSTRUKCJE

NR RYS. K14

FAZA PROJ. WYKONAWCZY

PROJEKTANT W BRANŻY ARCHITEKTONICZNEJ  
mgr inż. **Andrzej Palonek**  
Upł. nr 338/2002

SPRAWDZAJĄCY W BRANŻY ARCHITEKTONICZNEJ  
mgr inż. **Anna Kusina**  
Upł. GP. IV-63/434/76

SKALA	REWIZJA	KOD PROJEKTU	DATA
1:50	000	1610	2016.07
PROJEKT JEŚLI ODRUKOWANY PRZEKAZUJĄC ODRUKOWANĄ KOPię, NIE MOŻE BYĆ KOPLOWANY NAŁOŻENIEM, KOPOWANIE BEZ ZGODY AUTORKA POWOLNIENIE CZ. 10.86.004 Z POZ. 201.1. I NIE MOŻE BYĆ KOPLOWANY NAŁOŻENIEM, KOPOWANIE BEZ ZGODY AUTORKA			
PIK-NR.	PIK		