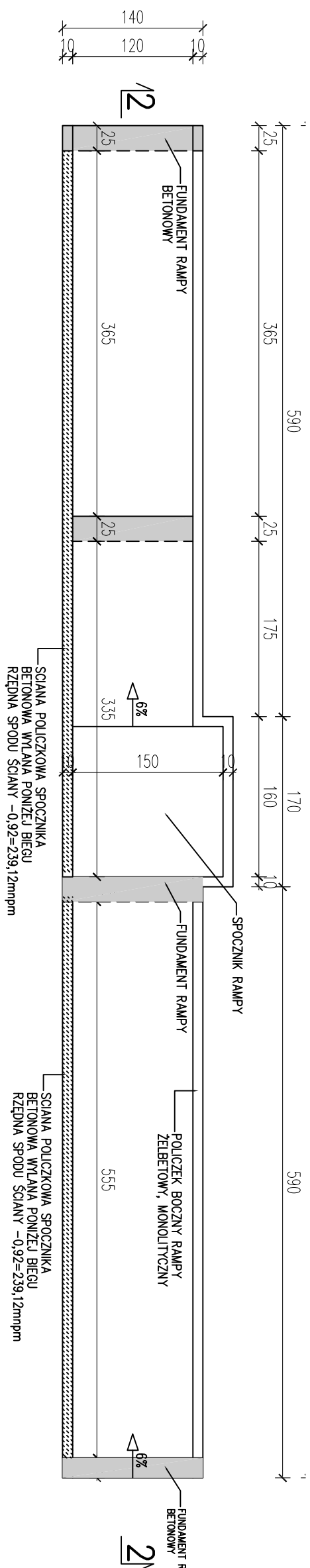
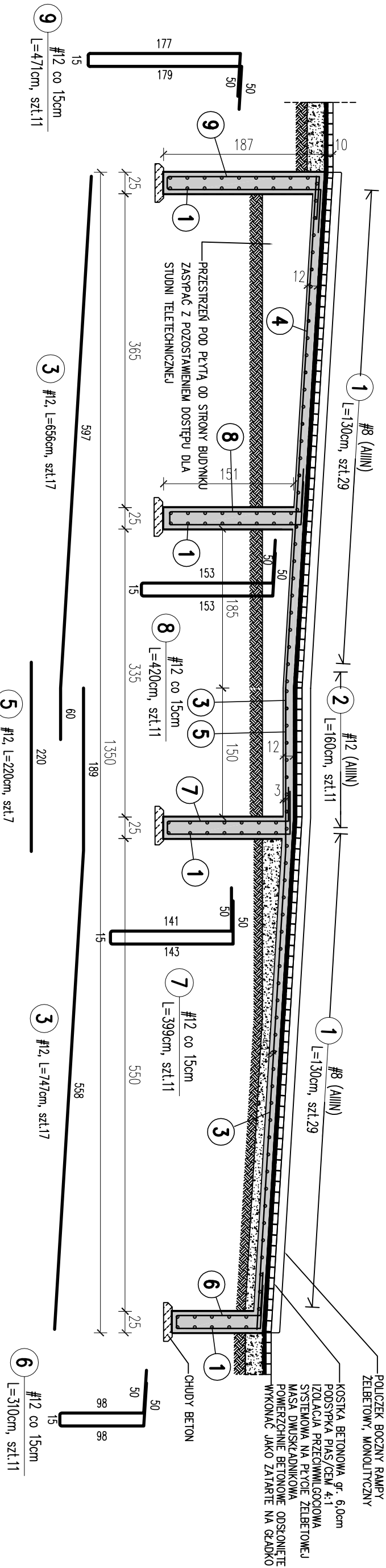



RAMPA DLA NIEPEŁNOSPRAWNYCH

sz.1 1:50



1. POZIOM ODWIEŚNIENIA $\pm 0,00=240,04$ m n.p.m.
2. RYSUNKI ROZPATRYWAC ŁĄCZNIE Z PROJEKTEM ARCHITEKTONICZNYM.
3. WSZYSTKIE WYMIARY SPRAWDZIĆ NA BUDOWIE
4. WSZYSTKIE ZMIANY UZGODNIĆ Z PROJEKTANTEM.
5. SPOSÓB ZBRONIENIA ELEMENTÓW ŻELBETOWYCH WG OPISU TECHNICZNEGO
6. W TRAKCIE WYKONYWANIA PRAC BUDOWLANYCH NALEŻY STOSOWAĆ ZLECENIA ZGODNIE Z WYTYCZNYM WYKONANIA.

BETON C20/25
STAL A-IIIIN
STAL A-III i A-0
otulina $C_{nom} = 2,5\text{cm}$

				Pracownia Architektoniczna 31-153 Kraków, ul. Szlak 65 tel./fax. +48 (12) 632 18 53			
www.akka-architektci.pl							
INWESTOR		Zespół Opieki Zdrowotnej w Oświęcimiu					
ul. Wysokie Brzegi 4							
32-600 Oświęcim							
ADRES		2007/16, obręb 0001, Oświęcim Miasto					
ADRES		32-600 Oświęcim, ul. Wysokie Brzegi 4					
TEMAT PROJEKTU		Budynek pracowni rezonansu magnetycznego wraz z niezbędną infrastrukturą techniczną oraz przebudową istn. budynku pawilonu głównego wraz z rozbiłką istn. schodów zewnętrznych i rampy dla osób niepełnosprawnych na działce nr 2007/16, obręb 0001 dla Szpitala Powiatowego im. Św. Maksymiliana przy ul. Wysokie Brzegi 4 w Oświęcimiu					
TEMAT RYSUNKU		RAMPA DLA NIEPEŁNOSPRAWNYCH Pzr					
BRANŻA		KONSTRUKCJE		nr rys.		K13	
Faza		PROJ. WYKONAWCZY					
PROJEKTANT W BRANŻY ARCHITEKTONICZNEJ		mgr inż. Andrzej Palonek					
Upr. nr 338/2002							
SPRAWOZDAWCY W BRANŻY ARCHITEKTONICZNEJ		mgr inż. Anna Kusina					
Upr. Gp. IV-63/454/76							
Skala		1:50		000		2016,07	
Rozwiza		KOD PROJEKTU		1610		DATA	