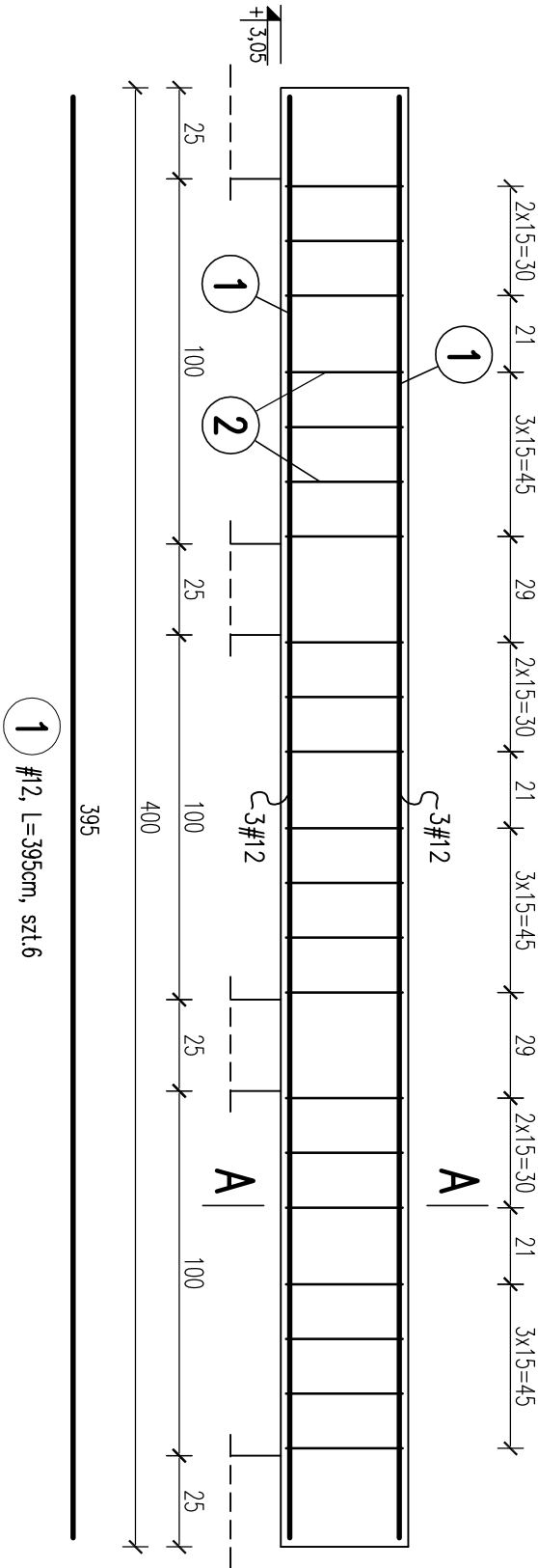


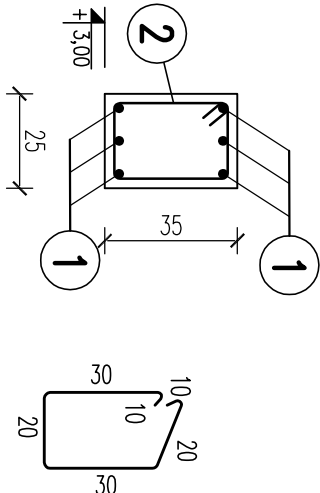
Nadproże N4

l=4.00m szt.1
1:20



1 #12, l=395cm, szt.6

A-A 1:20



2 strzemiona $\varnothing 6$ (A-0)
l=120cm, szt.12

UWAGA:
strzemiona $\varnothing 6$ co 15cm
na całej długości nadproża

1. POZIOM ODNIESIENIA $\pm 0,00=240,04$ m n.p.m.
2. RYSUNKI ROZPATRYWAĆ ŁĄCZNIE Z PROJEKTEM ARCHITEKTONICZNYM.
3. WSZYSTKIE WYMIARY SPRAWDZIĆ NA BUDOWIE
4. WSZYSTKIE ZMIANY UZGODNIĆ Z PROJEKTANTEM.
5. SPOSÓB ZBROJENIA ELEMENTÓW ŻELBETOWYCH WŁ. OPISU TECHNICZNEGO
6. W TRAKCIE WYKONYWANIA PRAC BUDOWLANYCH NALEŻY STOSOWAĆ ZLECENIA ZGODNIE Z WYTYCZNYMI WYKONANIA.

BETON C20/25
STAL A-IIIIN
STAL A-III i A-0
 $\sigma_{t,lim} = 2,5\text{cm}$

Pracownia Architektoniczna			
31-153 Kraków, ul. Szlak 65 tel./ fax. +48 (12) 632 18 53			
www.akka-architekci.pl			
INWESTOR	Zespół Opieki Zdrowotnej w Oświęcimiu ul. Wysokie Brzegi 4		
ADRES INWESTYCJI	2007/16, obręb 0001, Oświęcim Miasto 32-600 Oświęcim, ul. Wysokie Brzegi 4		
TEMAT PROJ.	Budynek pracowni rezonansu magnetycznego wraz z niezbędną infrastrukturą techniczną oraz przebudowa istn. budynku pawilonu głównego wraz z rozbiłką istn. schodów zewnętrznych i rampy dla osób niepełnosprawnych na działce nr 2007/16, obręb 0001 dla Szpitala Powiatowego im. Św. Maksymiliana przy ul. Wysokie Brzegi 4 w Oświęcimiu		
TEMAT ROZSUNKU	NADPROŻE ŻELBETOWE N4		
BRANŻA	KONSTRUKCJE	NR RYS.	K9
FAZA	PROJ. WYKONAWCZY		
PROJEKTANT W BRANŻY ARCHITEKTONICZNEJ mgr inż. Andrzej Palonek Upł. nr 338/2002			
SPRAWDZAJĄCY W BRANŻY ARCHITEKTONICZNEJ mgr inż. Anna Kusina Upł. GP. IV-63/454/76			
SKALA	REWIZJA	KOD PROJEKTU	DATA
1:50	000	1610	2016.07
PROJEKT JEST PRZEMIANĄ PRACOWNI ARCHITEKTONICZNEJ POWOLANYCH DO UŻYTKU Z KODU 1. NIE MAZĄ BYĆ KODOWANE BEZ PIERWOTNYCH AUTORSKICH PUNKTÓW. PŁK			