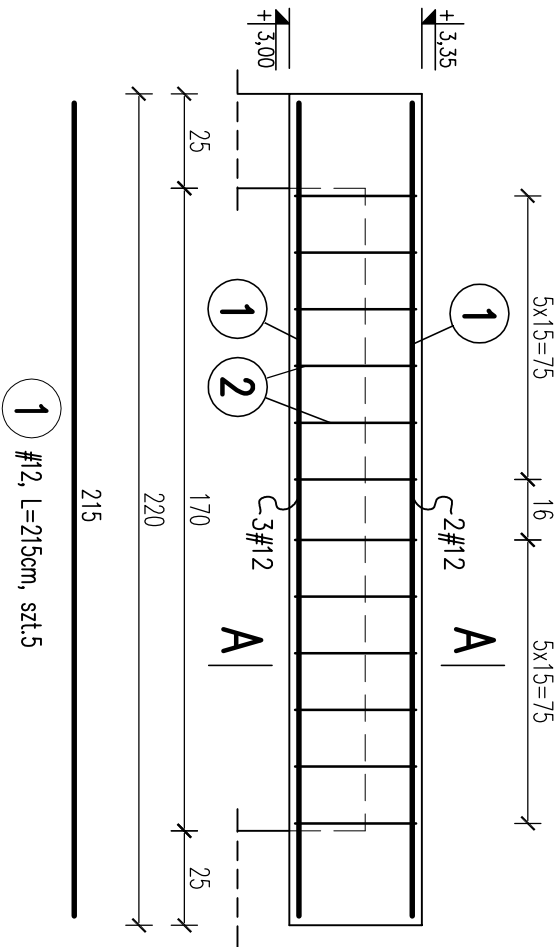


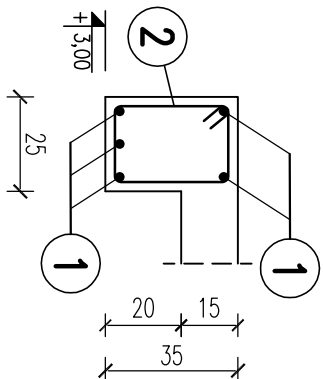
Nadproże N1

l=2.20m szt.1
1:20



A-A

1:20



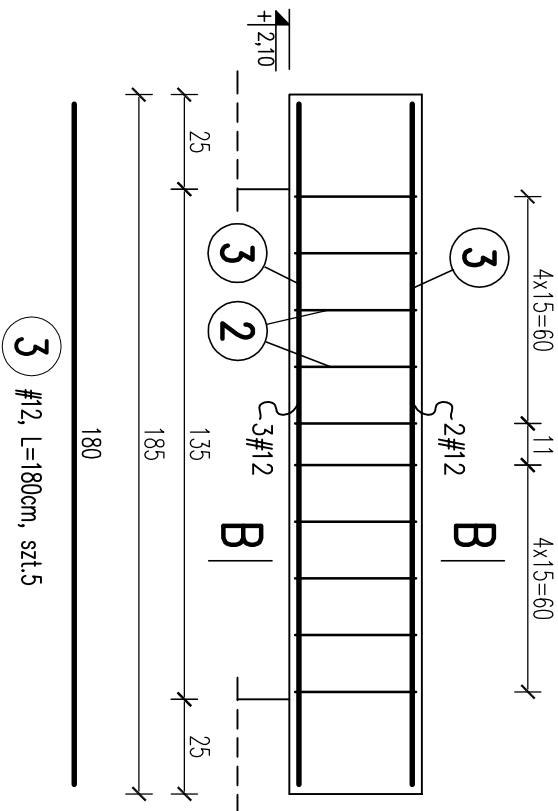
strzemiona $\phi 6$ (A-0)
L=120cm, szt.12

UWAGA:

strzemiona $\phi 6$ co 15cm
na całej długości nadproża

Nadproże N2

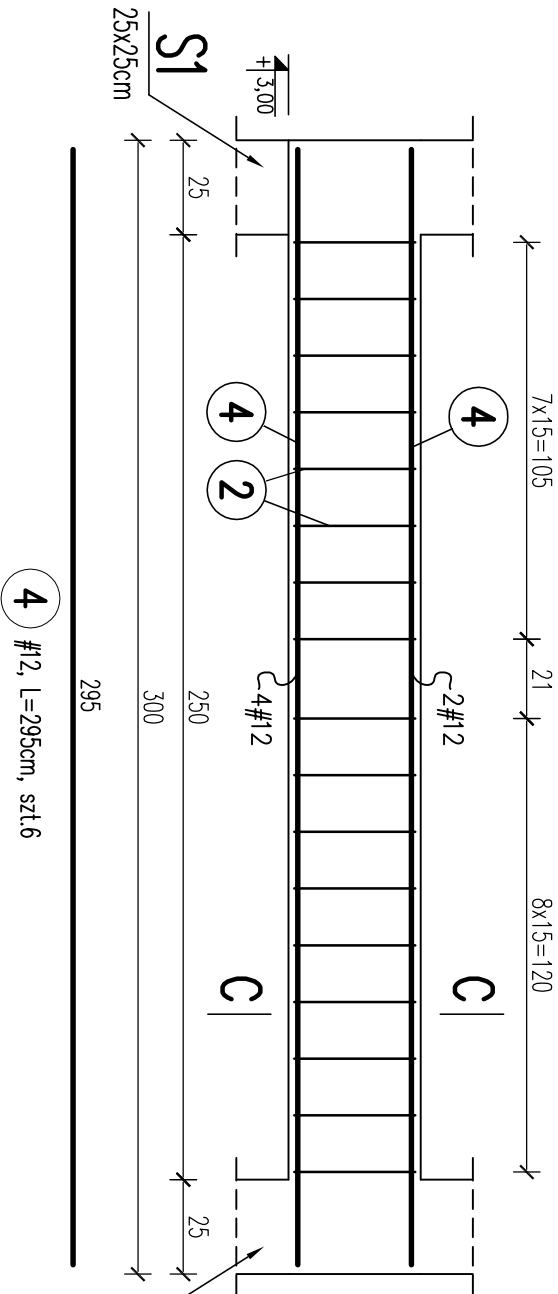
l=1.85m szt.1
1:20



#12, L=180cm, szt.5

Nadproże N3

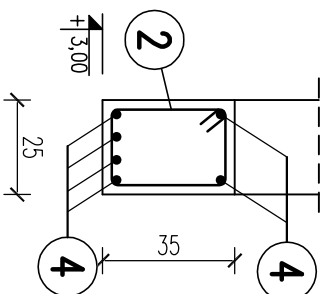
l=3.00m szt.1
1:20



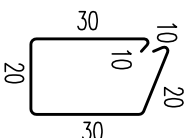
#12, L=295cm, szt.6

C-C

1:20

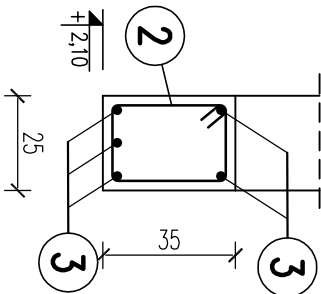


strzemiona $\phi 6$ (A-0)
L=120cm, szt.17



B-B

1:20




































strzemiona $\phi 6$ (A-0)
L=120cm, szt.10

UWAGA:

strzemiona $\phi 6$ co 15cm
na całej długości nadproża

BETON C20/25
STAL A-IIIIN
STAL A-III i A-0
otulina $c_{nom}=2,5cm$

- POZIOM ODNIESIENIA $\pm 0,00=240,04$ m n.p.m.
- RYSUJĄCI ROZPATRYWAĆ ŁĄCZNIE Z PROJEKTEM ARCHYTEKTONICZNYM.
- WSZYSTKIE WYMIARY SPRAWDZIĆ NA BUDOWIE
- WSZYSTKIE ZMIANY UZGODNIĆ Z PROJEKTANTEM.
- SPOSÓB ZBROJENIA ELEMENTÓW ŻELBETOWYCH WŁ. OPISU TECHNICZNEGO
- W TRAKCIE WYKONYWANIA PRAC BUDOWLANYCH NALEŻY STOSOWAĆ ZLECENIA ZGODNIE Z WYTYCZNYMI WYKONANIA.

				Pracownia Architektoniczna				AKKA			
				31-153 Kraków, ul. Szlak 65				tel./fax. +48 (12) 632 18 53			
				www.akka-architektki.pl							
				INWESTOR Zespół Opieki Zdrowotnej w Oświęcimiu							
				ul. Wysokie Brzegi 4							
				32-600 Oświęcim							
				ADRES ul. Wysokie Brzegi 4							
				INWESTYCJA 2007/16, obręb 0001, Oświęcim Miasto							
				32-600 Oświęcim, ul. Wysokie Brzegi 4							
				TEMAT PROJ. Budynek pracowni rezonansu magnetycznego wraz z niezbędną							
				infrastrukturą techniczną oraz przebudową istn. budynku pawilonu głównego							
				wraz z rozbiłką istn. schodów zewnętrznych i rampy dla osób niepełno-							
				sprawnych na działce nr 2007/16, obręb 0001 dla Szpitala Powiatowego							
				im. Św. Maksymiliana przy ul. Wysokie Brzegi 4 w Oświęcimiu							
				TEMAT NADPROŻA ŻELBETOWE N1, N2, N3							
				BRANŻA KONSTRUKCJE							
				NR RYS.							
				FAZA PROJ. WYKONAWCZY							
				PROJEKTANT W BRANŻY ARCHYTEKTONICZNEJ							
				mgr inż. Andrzej Palonek							
				Upn. nr 338/2002							
				SPRAWDZAJĄCY W BRANŻY ARCHYTEKTONICZNEJ							
				mgr inż. Anna Kusina							
				Upn. GP. IV-63/454/76							
				SKALA 1:50							
				REWIZJA 000							
				KOD PROJEKTU 1610							
				DATA 2016.07							
				PROJEKTANT W BRANŻY ARCHYTEKTONICZNEJ							
				mgr inż. Anna Kusina							
				Upn. GP. IV-63/454/76							
				POWIERZONIŁ DZ. UL. 60.804 z KOZ. 2011. I NIE MAŁE BYĆ KOPLOWANI AŁ ROZPOWISZCZANI WŁ. RZEMIEŁ. 2020.07. AUTORKOW.							
				PIK-NR. PLK							