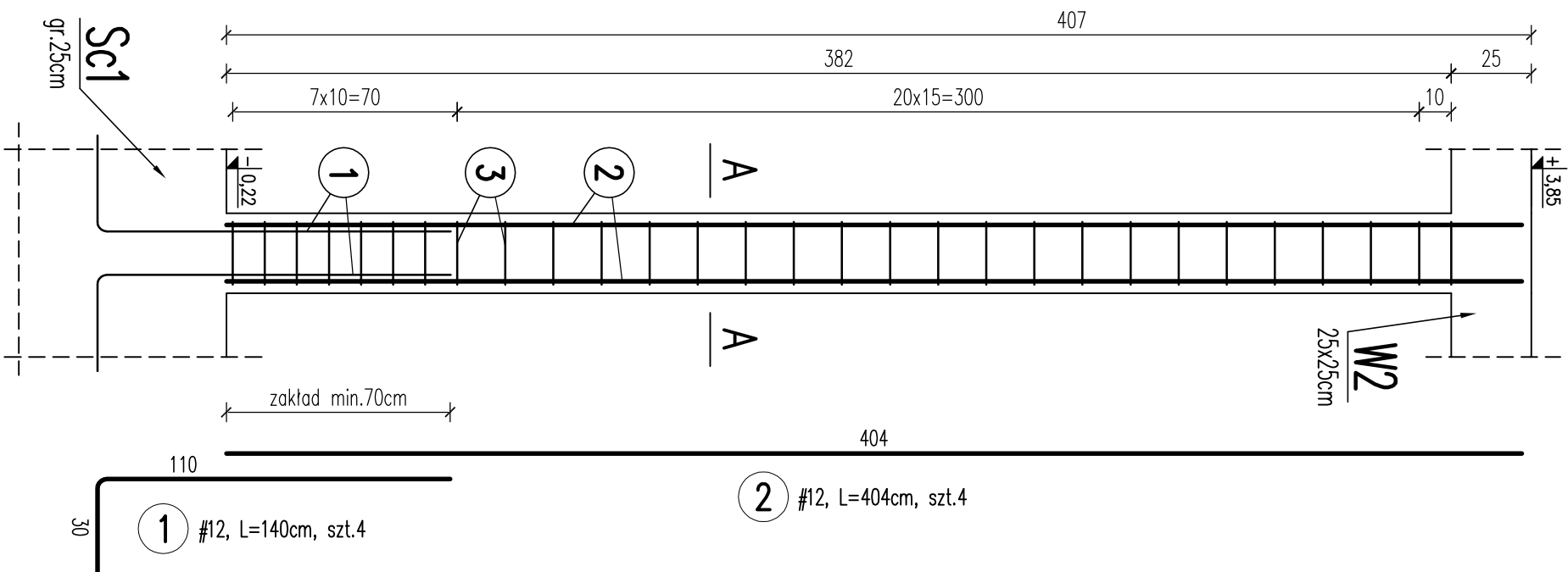
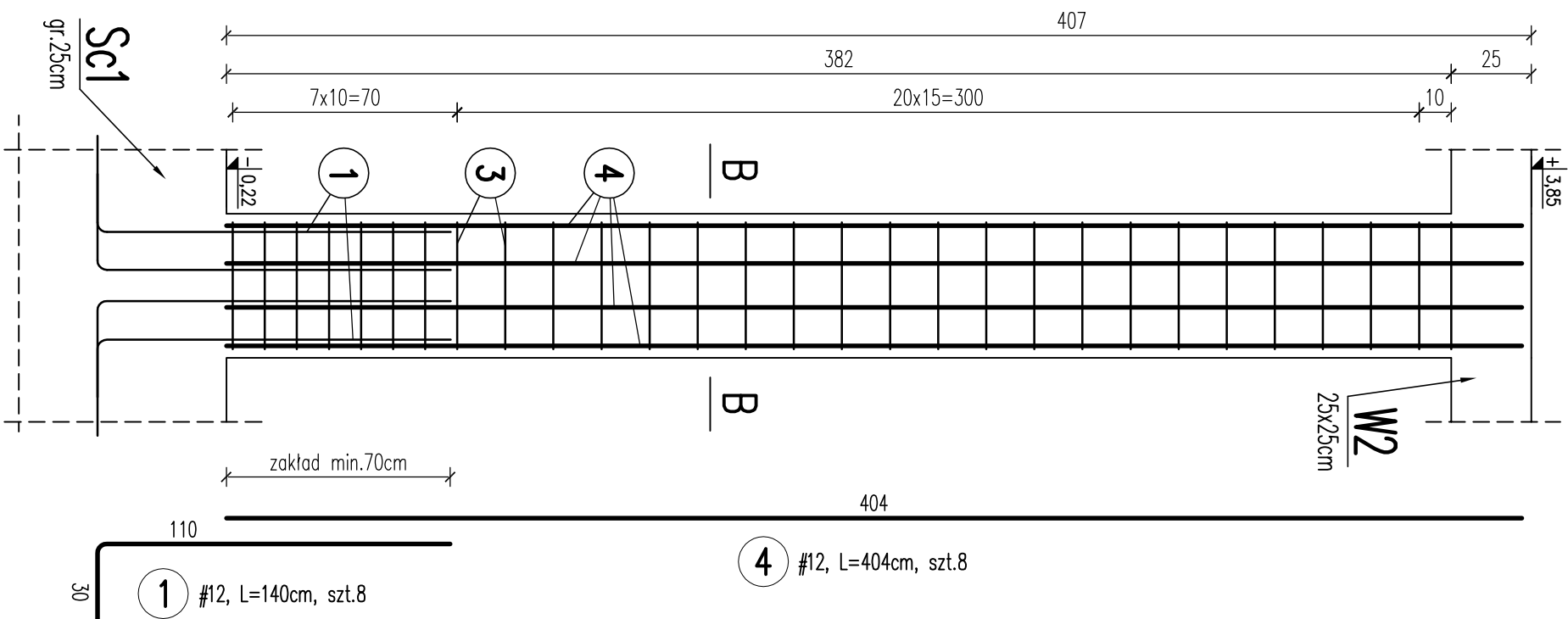


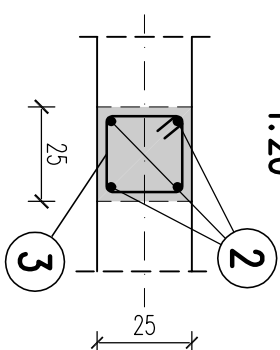
**l=4,07m, szt.6
1:20**



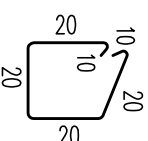
**l=4,07m, szt.5
1:20**



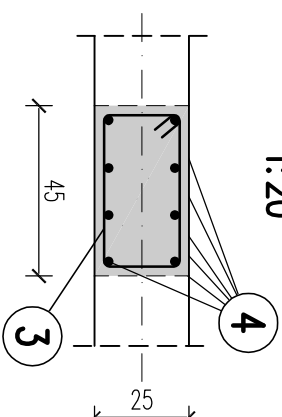
1:20



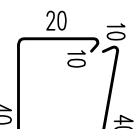
1:20



3 strzemiona $\varnothing 6$ (A-0)
L=100cm, szt.28




3 strzemiona $\varnothing 6$ (A-0)
L=140cm, szt.28



BETON C20/25
STAL A-III
STAL A-III i A-0
STAL S235JR
 $\sigma_{\text{otulina C}_{\text{nom}}} = 2,5 \text{ cm}$

1. POZIOM ODNIENIENIA $\pm 0,00=240,04$ m n.p.m.
2. RYSUNKI ROZPATRYWAĆ ŁĄCZNIE Z PROJEKTEM ARCHEKTONICZNYM.
3. WSZYSTKIE WYMIARY SPRAWDZIĆ NA BUDOWIE
4. WSZYSTKIE ZMIANY UZGODNIĆ Z PROJEKTANTEM.
5. SPOSÓB ZBROJENIA ELEMENTÓW ŻELBETOWYCH WG OPISU TECHNICZNEGO
6. W TRACIE WYKONYWANIA PRAC BUDOWLANYCH NALEŻY STOSOWAĆ ZLECENIA ZGODNIE Z WYTYCZNYMI WYKONANIA.



Pracownia Architektoniczna

31-153 Kraków, ul. Szlak 65
tel./ fax. +48 (12) 632 18 53

AKKA

www.akta-architekcj.pl

INWESTOR	Zespół Opieki Zdrowotnej w Oświęcimiu ul. Wysokie Brzezi 4 32-600 Oświęcim		
ADRES INWESTYCJI	2007/16, obręb 0001, Oświęcim Miasto 32-600 Oświęcim, ul. Wysokie Brzezi 4		
TEMAT PROJ.	Budynki pracowni rezonansu magnetycznego wraz z niezbędną infrastrukturą techniczną oraz przebudowa istn. budynku pawilonu głównego wraz z rozbiłką istn. schodów zewnętrznych i rampy dla osób niepełnosprawnych na działce nr 2007/16, obręb 0001 dla Szpitala Powiatowego im. Św. Maksymiliana przy ul. Wysokie Brzezi 4 w Oświęcimiu		
TEMAT RYSYNGU	STŁUPY ŻELBETOWE S1, S2		
BRANŻA	KONSTRUKCJE	NR RYS.	K7
TYTUŁ	PROJ. WYKONAWCZY		
PROJEKTANT W BRANŻY ARCHYTEKTONICZNEJ mgr inż. Andrzej Palonek Upr. nr 338/2002			
SPRACOWUJĄCY W BRANŻY ARCHYTEKTONICZNEJ mgr inż. Anna Kusina Upr. GP. IV-63/454/76			
SKALA	REWIZA	KOD PROJEKTU	DATA
1:50	000	1610	2016.07

PROJEKT JEST CHRONIONĄ PRACĄ AUTORSKĄ ZGODNIE Z USTAWĄ Z DNIA 4 LUTEGO 1994 O PRAWIE AUTORSKIM PRACOWNIKÓW PROJEKTOWYCH (DZ. UZ. 03.09.84 z 70221). I NIE MOŻE BYĆ KOPLOWANA, NI POWIOLNIENIOWANA BEZ PIENIĄŻY ZGODY AUTORÓW