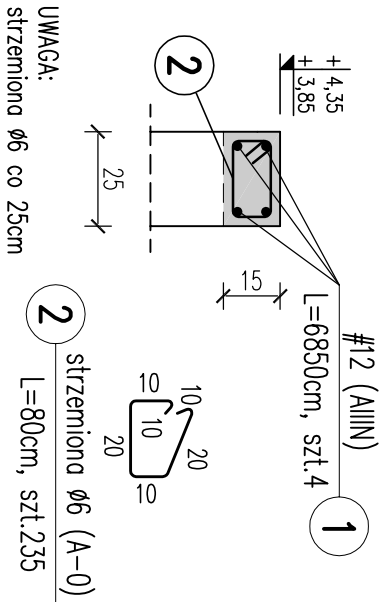


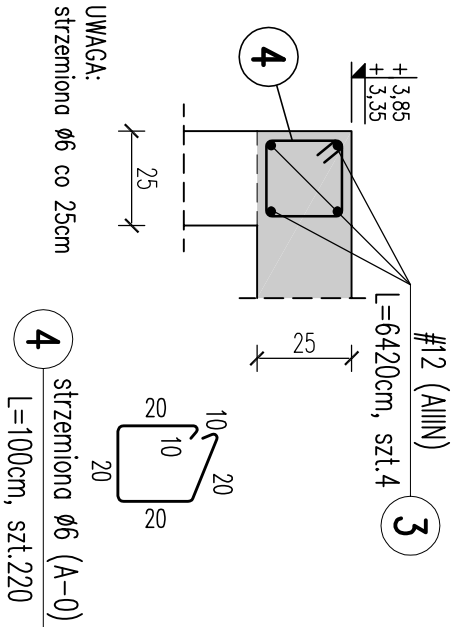
Wieniec W1

l=57,8m szt.1
1:20



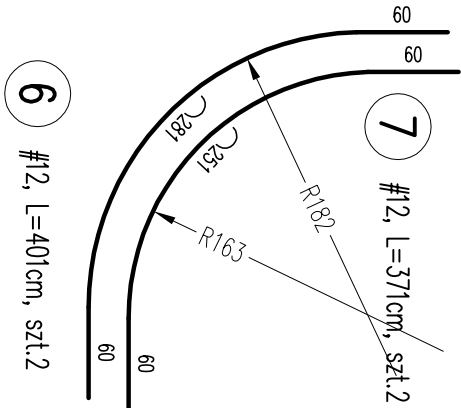
Wieniec W2

l=54,0m szt.1
1:20



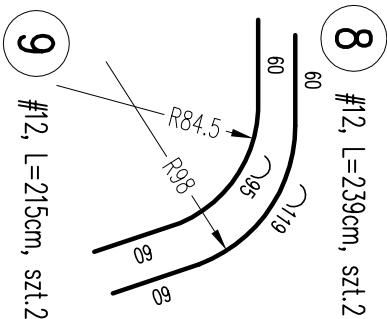
SCHEMAT GIĘCIA PRĘTÓW WIENÇA

os 1/A
1:50



SCHEMAT GIĘCIA PRĘTÓW WIENÇA

os 2/D
1:50



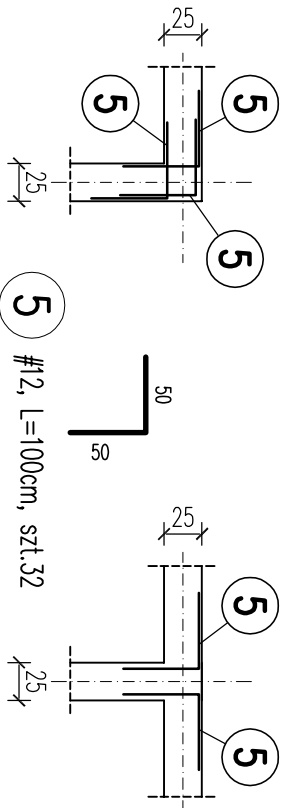
SCHEMAT DOZBROJENIA

POŁĄCZENIA WIENCÓW

szt.4

1:50

szt.2



UWAGA:
Pręty łącznikowe zastosować przy prętach górnych i dolnych wieńców żelbetowych.

BETON C20/25
STAL A-IIIIN
STAL A-III i A-0
STAL S235JR
otulina $c_{nom} = 2,5cm$

1. POZIOM ODNIESIENIA $\pm 0,00 = 240,04$ m n.p.m.
2. RYSUNKI ROZPATRYWAĆ ŁĄCZNIE Z PROJEKTEM ARCHYTEKTONICZNYM.
3. WSZYSTKIE WMIARY SPRAWDZIĆ NA BUDOWIE
4. WSZYSTKIE ZMIANY UZGODNIĆ Z PROJEKTANTEM.
5. SPOSÓB ZBROJENIA ELEMENTÓW ŻELBETOWYCH WG. OPISU TECHNICZNEGO
6. W TRAKCIE WYKONYWANIA PRAC BUDOWLANYCH NALEŻY STOSOWAĆ ZLECENIA ZGODNIE Z WYTYCZNYMI WYKONANIA.

| | | | |
|--|--|--------------|---------|
| | | | |
| Pracownia Architektoniczna | | | |
| 31-153 Kraków, ul. Szlak 65 | | | |
| tel./fax. +48 (12) 632 18 53 | | | |
| www.akta-architektki.pl | | | |
| INWESTOR | Zespół Opieki Zdrowotnej w Oświęcimiu | | |
| ADRES | ul. Wysokie Brzegi 4 | | |
| INWESTYCJA | 32-600 Oświęcim | | |
| TEMAT PROJ. | 2007/16, obręb 0001, Oświęcim Miasto | | |
| TEMAT RYSUNKU | 32-600 Oświęcim, ul. Wysokie Brzegi 4 | | |
| BRANŻA | Budynki pracowni rezonansu magnetycznego wraz z niezbędną infrastrukturą techniczną oraz przebudowa istn. budynku pawilonu głównego wraz z rozbiłką istn. schodów zewnętrznych i rampy dla osób niepełnosprawnych na działce nr 2007/16, obręb 0001 dla Szpitala Powiatowego im. Św. Maksymiliana przy ul. Wysokie Brzegi 4 w Oświęcimiu | | |
| TEMAT RYSUNKU | WIENCE ŻELBETOWE W1, W2 | | |
| BRANŻA | KONSTRUKCJE | | |
| FAZA | PROJ. WYKONAWCZY | | |
| PROJEKTANT W BRANŻY ARCHYTEKTONICZNEJ | mgr inż. Andrzej Palonek | | |
| SPRZĄDZAJĄCY W BRANŻY ARCHYTEKTONICZNEJ | mgr inż. Anna Kusina | | |
| Upr. GP. IV-63/454/76 | Up. nr 338/2002 | | |
| SKALA | 1:50 | KOD PROJEKTU | 1610 |
| REWIZJA | 000 | DATA | 2016.07 |
| PROJEKT I ESTYMACJA PRACOWNI REZONANSU MAGNETYCZNEGO WRAZ Z NIENIEBĘDNĄ INFRASTRUKTURĄ TECHNICZNĄ I BUDYNKIEM PAWILONU GŁÓWNEGO WRAZ Z ROZBIŁKĄ ISTN. SCHODÓW ZEWNĘTRZNYCH I RAMPY DLA OSÓB NIEPEŁNOSPRAWNYCH NA DZIAŁCE NR 2007/16, OBRĘB 0001 DLA SZPITALA POWIATOWEGO IM. ŚW. MAKSYMILIANA PRZY UL. WYSOKIE BRZEGI 4 W OŚWIECIMIU | | | |
| PROJEKTANT W BRANŻY ARCHYTEKTONICZNEJ | | | |
| mgr inż. Andrzej Palonek | | | |
| Up. nr 338/2002 | | | |
| SPRZĄDZAJĄCY W BRANŻY ARCHYTEKTONICZNEJ | | | |
| mgr inż. Anna Kusina | | | |
| Up. GP. IV-63/454/76 | | | |
| PROJEKT I ESTYMACJA PRACOWNI REZONANSU MAGNETYCZNEGO WRAZ Z NIENIEBĘDNĄ INFRASTRUKTURĄ TECHNICZNĄ I BUDYNKIEM PAWILONU GŁÓWNEGO WRAZ Z ROZBIŁKĄ ISTN. SCHODÓW ZEWNĘTRZNYCH I RAMPY DLA OSÓB NIEPEŁNOSPRAWNYCH NA DZIAŁCE NR 2007/16, OBRĘB 0001 DLA SZPITALA POWIATOWEGO IM. ŚW. MAKSYMILIANA PRZY UL. WYSOKIE BRZEGI 4 W OŚWIECIMIU | | | |
| PROJEKTANT W BRANŻY ARCHYTEKTONICZNEJ | | | |
| mgr inż. Andrzej Palonek | | | |
| Up. nr 338/2002 | | | |
| SPRZĄDZAJĄCY W BRANŻY ARCHYTEKTONICZNEJ | | | |
| mgr inż. Anna Kusina | | | |
| Up. GP. IV-63/454/76 | | | |
| PROJEKT I ESTYMACJA PRACOWNI REZONANSU MAGNETYCZNEGO WRAZ Z NIENIEBĘDNĄ INFRASTRUKTURĄ TECHNICZNĄ I BUDYNKIEM PAWILONU GŁÓWNEGO WRAZ Z ROZBIŁKĄ ISTN. SCHODÓW ZEWNĘTRZNYCH I RAMPY DLA OSÓB NIEPEŁNOSPRAWNYCH NA DZIAŁCE NR 2007/16, OBRĘB 0001 DLA SZPITALA POWIATOWEGO IM. ŚW. MAKSYMILIANA PRZY UL. WYSOKIE BRZEGI 4 W OŚWIECIMIU | | | |
| PROJEKTANT W BRANŻY ARCHYTEKTONICZNEJ | | | |
| mgr inż. Andrzej Palonek | | | |
| Up. nr 338/2002 | | | |
| SPRZĄDZAJĄCY W BRANŻY ARCHYTEKTONICZNEJ | | | |
| mgr inż. Anna Kusina | | | |
| Up. GP. IV-63/454/76 | | | |
| PROJEKT I ESTYMACJA PRACOWNI REZONANSU MAGNETYCZNEGO WRAZ Z NIENIEBĘDNĄ INFRASTRUKTURĄ TECHNICZNĄ I BUDYNKIEM PAWILONU GŁÓWNEGO WRAZ Z ROZBIŁKĄ ISTN. SCHODÓW ZEWNĘTRZNYCH I RAMPY DLA OSÓB NIEPEŁNOSPRAWNYCH NA DZIAŁCE NR 2007/16, OBRĘB 0001 DLA SZPITALA POWIATOWEGO IM. ŚW. MAKSYMILIANA PRZY UL. WYSOKIE BRZEGI 4 W OŚWIECIMIU | | | |
| PROJEKTANT W BRANŻY ARCHYTEKTONICZNEJ | | | |
| mgr inż. Andrzej Palonek | | | |
| Up. nr 338/2002 | | | |
| SPRZĄDZAJĄCY W BRANŻY ARCHYTEKTONICZNEJ | | | |
| mgr inż. Anna Kusina | | | |
| Up. GP. IV-63/454/76 | | | |
| PROJEKT I ESTYMACJA PRACOWNI REZONANSU MAGNETYCZNEGO WRAZ Z NIENIEBĘDNĄ INFRASTRUKTURĄ TECHNICZNĄ I BUDYNKIEM PAWILONU GŁÓWNEGO WRAZ Z ROZBIŁKĄ ISTN. SCHODÓW ZEWNĘTRZNYCH I RAMPY DLA OSÓB NIEPEŁNOSPRAWNYCH NA DZIAŁCE NR 2007/16, OBRĘB 0001 DLA SZPITALA POWIATOWEGO IM. ŚW. MAKSYMILIANA PRZY UL. WYSOKIE BRZEGI 4 W OŚWIECIMIU | | | |
| PROJEKTANT W BRANŻY ARCHYTEKTONICZNEJ | | | |
| mgr inż. Andrzej Palonek | | | |
| Up. nr 338/2002 | | | |
| SPRZĄDZAJĄCY W BRANŻY ARCHYTEKTONICZNEJ | | | |
| mgr inż. Anna Kusina | | | |
| Up. GP. IV-63/454/76 | | | |
| PROJEKT I ESTYMACJA PRACOWNI REZONANSU MAGNETYCZNEGO WRAZ Z NIENIEBĘDNĄ INFRASTRUKTURĄ TECHNICZNĄ I BUDYNKIEM PAWILONU GŁÓWNEGO WRAZ Z ROZBIŁKĄ ISTN. SCHODÓW ZEWNĘTRZNYCH I RAMPY DLA OSÓB NIEPEŁNOSPRAWNYCH NA DZIAŁCE NR 2007/16, OBRĘB 0001 DLA SZPITALA POWIATOWEGO IM. ŚW. MAKSYMILIANA PRZY UL. WYSOKIE BRZEGI 4 W OŚWIECIMIU | | | |
| PROJEKTANT W BRANŻY ARCHYTEKTONICZNEJ | | | |
| mgr inż. Andrzej Palonek | | | |
| Up. nr 338/2002 | | | |
| SPRZĄDZAJĄCY W BRANŻY ARCHYTEKTONICZNEJ | | | |
| mgr inż. Anna Kusina | | | |
| Up. GP. IV-63/454/76 | | | |
| PROJEKT I ESTYMACJA PRACOWNI REZONANSU MAGNETYCZNEGO WRAZ Z NIENIEBĘDNĄ INFRASTRUKTURĄ TECHNICZNĄ I BUDYNKIEM PAWILONU GŁÓWNEGO WRAZ Z ROZBIŁKĄ ISTN. SCHODÓW ZEWNĘTRZNYCH I RAMPY DLA OSÓB NIEPEŁNOSPRAWNYCH NA DZIAŁCE NR 2007/16, OBRĘB 0001 DLA SZPITALA POWIATOWEGO IM. ŚW. MAKSYMILIANA PRZY UL. WYSOKIE BRZEGI 4 W OŚWIECIMIU | | | |
| PROJEKTANT W BRANŻY ARCHYTEKTONICZNEJ | | | |
| mgr inż. Andrzej Palonek | | | |
| Up. nr 338/2002 | | | |
| SPRZĄDZAJĄCY W BRANŻY ARCHYTEKTONICZNEJ | | | |
| mgr inż. Anna Kusina | | | |
| Up. GP. IV-63/454/76 | | | |
| PROJEKT I ESTYMACJA PRACOWNI REZONANSU MAGNETYCZNEGO WRAZ Z NIENIEBĘDNĄ INFRASTRUKTURĄ TECHNICZNĄ I BUDYNKIEM PAWILONU GŁÓWNEGO WRAZ Z ROZBIŁKĄ ISTN. SCHODÓW ZEWNĘTRZNYCH I RAMPY DLA OSÓB NIEPEŁNOSPRAWNYCH NA DZIAŁCE NR 2007/16, OBRĘB 0001 DLA SZPITALA POWIATOWEGO IM. ŚW. MAKSYMILIANA PRZY UL. WYSOKIE BRZEGI 4 W OŚWIECIMIU | | | |
| PROJEKTANT W BRANŻY ARCHYTEKTONICZNEJ | | | |
| mgr inż. Andrzej Palonek | | | |
| Up. nr 338/2002 | | | |
| SPRZĄDZAJĄCY W BRANŻY ARCHYTEKTONICZNEJ | | | |
| mgr inż. Anna Kusina | | | |
| Up. GP. IV-63/454/76 | | | |
| PROJEKT I ESTYMACJA PRACOWNI REZONANSU MAGNETYCZNEGO WRAZ Z NIENIEBĘDNĄ INFRASTRUKTURĄ TECHNICZNĄ I BUDYNKIEM PAWILONU GŁÓWNEGO WRAZ Z ROZBIŁKĄ ISTN. SCHODÓW ZEWNĘTRZNYCH I RAMPY DLA OSÓB NIEPEŁNOSPRAWNYCH NA DZIAŁCE NR 2007/16, OBRĘB 0001 DLA SZPITALA POWIATOWEGO IM. ŚW. MAKSYMILIANA PRZY UL. WYSOKIE BRZEGI 4 W OŚWIECIMIU | | | |
| PROJEKTANT W BRANŻY ARCHYTEKTONICZNEJ | | | |
| mgr inż. Andrzej Palonek | | | |
| Up. nr 338/2002 | | | |
| SPRZĄDZAJĄCY W BRANŻY ARCHYTEKTONICZNEJ | | | |
| mgr inż. Anna Kusina | | | |
| Up. GP. IV-63/454/76 | | | |
| PROJEKT I ESTYMACJA PRACOWNI REZONANSU MAGNETYCZNEGO WRAZ Z NIENIEBĘDNĄ INFRASTRUKTURĄ TECHNICZNĄ I BUDYNKIEM PAWILONU GŁÓWNEGO WRAZ Z ROZBIŁKĄ ISTN. SCHODÓW ZEWNĘTRZNYCH I RAMPY DLA OSÓB NIEPEŁNOSPRAWNYCH NA DZIAŁCE NR 2007/16, OBRĘB 0001 DLA SZPITALA POWIATOWEGO IM. ŚW. MAKSYMILIANA PRZY UL. WYSOKIE BRZEGI 4 W OŚWIECIMIU | | | |
| PROJEKTANT W BRANŻY ARCHYTEKTONICZNEJ | | | |
| mgr inż. Andrzej Palonek | | | |
| Up. nr 338/2002 | | | |
| SPRZĄDZAJĄCY W BRANŻY ARCHYTEKTONICZNEJ | | | |
| mgr inż. Anna Kusina | | | |
| Up. GP. IV-63/454/76 | | | |
| PROJEKT I ESTYMACJA PRACOWNI REZONANSU MAGNETYCZNEGO WRAZ Z NIENIEBĘDNĄ INFRASTRUKTURĄ TECHNICZNĄ I BUDYNKIEM PAWILONU GŁÓWNEGO WRAZ Z ROZBIŁKĄ ISTN. SCHODÓW ZEWNĘTRZNYCH I RAMPY DLA OSÓB NIEPEŁNOSPRAWNYCH NA DZIAŁCE NR 2007/16, OBRĘB 0001 DLA SZPITALA POWIATOWEGO IM. ŚW. MAKSYMILIANA PRZY UL. WYSOKIE BRZEGI 4 W OŚWIECIMIU | | | |
| PROJEKTANT W BRANŻY ARCHYTEKTONICZNEJ | | | |
| mgr inż. Andrzej Palonek | | | |
| Up. nr 338/2002 | | | |
| SPRZĄDZAJĄCY W BRANŻY ARCHYTEKTONICZNEJ | | | |
| mgr inż. Anna Kusina | | | |
| Up. GP. IV-63/454/76 | | | |
| PROJEKT I ESTYMACJA PRACOWNI REZONANSU MAGNETYCZNEGO WRAZ Z NIENIEBĘDNĄ INFRASTRUKTURĄ TECHNICZNĄ I BUDYNKIEM PAWILONU GŁÓWNEGO WRAZ Z ROZBIŁKĄ ISTN. SCHODÓW ZEWNĘTRZNYCH I RAMPY DLA OSÓB NIEPEŁNOSPRAWNYCH NA DZIAŁCE NR 2007/16, OBRĘB 0001 DLA SZPITALA POWIATOWEGO IM. ŚW. MAKSYMILIANA PRZY UL. WYSOKIE BRZEGI 4 W OŚWIECIMIU | | | |
| PROJEKTANT W BRANŻY ARCHYTEKTONICZNEJ | | | |
| mgr inż. Andrzej Palonek | | | |
| Up. nr 338/2002 | | | |
| SPRZĄDZAJĄCY W BRANŻY ARCHYTEKTONICZNEJ | | | |
| mgr inż. Anna Kusina | | | |
| Up. GP. IV-63/454/76 | | | |
| PROJEKT I ESTYMACJA PRACOWNI REZONANSU MAGNETYCZNEGO WRAZ Z NIENIEBĘDNĄ INFRASTRUKTURĄ TECHNICZNĄ I BUDYNKIEM PAWILONU GŁÓWNEGO WRAZ Z ROZBIŁKĄ ISTN. SCHODÓW ZEWNĘTRZNYCH I RAMPY DLA OSÓB NIEPEŁNOSPRAWNYCH NA DZIAŁCE NR 2007/16, OBRĘB 0001 DLA SZPITALA POWIATOWEGO IM. ŚW. MAKSYMILIANA PRZY UL. WYSOKIE BRZEGI 4 W OŚWIECIMIU | | | |
| PROJEKTANT W BRANŻY ARCHYTEKTONICZNEJ | | | |
| mgr inż. Andrzej Palonek | | | |
| Up. nr 338/2002 | | | |
| SPRZĄDZAJĄCY W BRANŻY ARCHYTEKTONICZNEJ | | | |
| mgr inż. Anna Kusina | | | |
| Up. GP. IV-63/454/76 | | | |
| PROJEKT I ESTYMACJA PRACOWNI REZONANSU MAGNETYCZNEGO WRAZ Z NIENIEBĘDNĄ INFRASTRUKTURĄ TECHNICZNĄ I BUDYNKIEM PAWILONU GŁÓWNEGO WRAZ Z ROZBIŁKĄ ISTN. SCHODÓW ZEWNĘTRZNYCH I RAMPY DLA OSÓB NIEPEŁNOSPRAWNYCH NA DZIAŁCE NR 2007/16, OBRĘB 0001 DLA SZPITALA POWIATOWEGO IM. ŚW. MAKSYMILIANA PRZY UL. WYSOKIE BRZEGI 4 W OŚWIECIMIU | | | |
| PROJEKTANT W BRANŻY ARCHYTEKTONICZNEJ | | | |
| mgr inż. Andrzej Palonek | | | |
| Up. nr 338/2002 | | | |
| SPRZĄDZAJĄCY W BRANŻY ARCHYTEKTONICZNEJ | | | |
| mgr inż. Anna Kusina | | | |
| Up. GP. IV-63/454/76 | | | |
| PROJEKT I ESTYMACJA PRACOWNI REZONANSU MAGNETYCZNEGO WRAZ Z NIENIEBĘDNĄ INFRASTRUKTURĄ TECHNICZNĄ I BUDYNKIEM PAWILONU GŁÓWNEGO WRAZ Z ROZBIŁKĄ ISTN. SCHODÓW ZEWNĘTRZNYCH I RAMPY DLA OSÓB NIEPEŁNOSPRAWNYCH NA DZIAŁCE NR 2007/16, OBRĘB 0001 DLA SZPITALA POWIATOWEGO IM. ŚW. MAKSYMILIANA PRZY UL. WYSOKIE BRZEGI 4 W OŚWIECIMIU | | | |
| PROJEKTANT W BRANŻY ARCHYTEKTONICZNEJ | | | |
| mgr inż. Andrzej Palonek | | | |
| Up. nr 338/2002 | | | |
| SPRZĄDZAJĄCY W BRANŻY ARCHYTEKTONICZNEJ | | | |
| mgr inż. Anna Kusina | | | |
| Up. GP. IV-63/454/76 | | | |
| PROJEKT I ESTYMACJA PRACOWNI REZONANSU MAGNETYCZNEGO WRAZ Z NIENIEBĘDNĄ INFRASTRUKTURĄ TECHNICZNĄ I BUDYNKIEM PAWILONU GŁÓWNEGO WRAZ Z ROZBIŁKĄ ISTN. SCHODÓW ZEWNĘTRZNYCH I RAMPY DLA OSÓB NIEPEŁNOSPRAWNYCH NA DZIAŁCE NR 2007/16, OBRĘB 0001 DLA SZPITALA POWIATOWEGO IM. ŚW. MAKSYMILIANA PRZY UL. WYSOKIE BRZEGI 4 W OŚWIECIMIU | | | |
| PROJEKTANT W BRANŻY ARCHYTEKTONICZNEJ | | | |
| mgr inż. Andrzej Palonek | | | |
| Up. nr 338/2002 | | | |
| SPRZĄDZAJĄCY W BRANŻY ARCHYTEKTONICZNEJ | | | |
| mgr inż. Anna Kusina | | | |
| Up. GP. IV-63/454/76 | | | |
| PROJEKT I ESTYMACJA PRACOWNI REZONANSU MAGNETYCZNEGO WRAZ Z NIENIEBĘDNĄ INFRASTRUKTURĄ TECHNICZNĄ I BUDYNKIEM PAWILONU GŁÓWNEGO WRAZ Z ROZBIŁKĄ ISTN. SCHODÓW ZEWNĘTRZNYCH I RAMPY DLA OSÓB NIEPEŁNOSPRAWNYCH NA DZIAŁCE NR 2007/16, OBRĘB 0001 DLA SZPITALA POWIATOWEGO IM. ŚW. MAKSYMILIANA PRZY UL. WYSOKIE BRZEGI 4 W OŚWIECIMIU | | | |
| PROJEKTANT W BRANŻY ARCHYTEKTONICZNEJ | | | |
| mgr inż. Andrzej Palonek | | | |
| Up. nr 338/2002 | | | |
| SPRZĄDZAJĄCY W BRANŻY ARCHYTEKTONICZNEJ | | | |
| mgr inż. Anna Kusina | | | |
| Up. GP. IV-63/454/76 | | | |
| PROJEKT I ESTYMACJA PRACOWNI REZONANSU MAGNETYCZNEGO WRAZ Z NIENIEBĘDNĄ INFRASTRUKTURĄ TECHNICZNĄ I BUDYNKIEM PAWILONU GŁÓWNEGO WRAZ Z ROZBIŁKĄ ISTN. SCHODÓW ZEWNĘTRZNYCH I RAMPY DLA OSÓB NIEPEŁNOSPRAWNYCH NA DZIAŁCE NR 2007/16, OBRĘB 0001 DLA SZPITALA POWIATOWEGO IM. ŚW. MAKSYMILIANA PRZY UL. WYSOKIE BRZEGI 4 W OŚWIECIMIU | | | |
| PROJEKTANT W BRANŻY ARCHYTEKTONICZNEJ | | | |
| mgr inż. Andrzej Palonek | | | |
| Up. nr 338/2002 | | | |