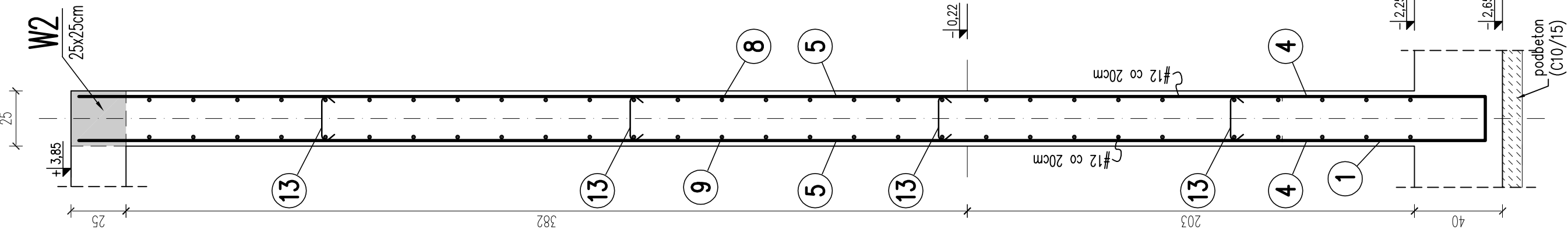


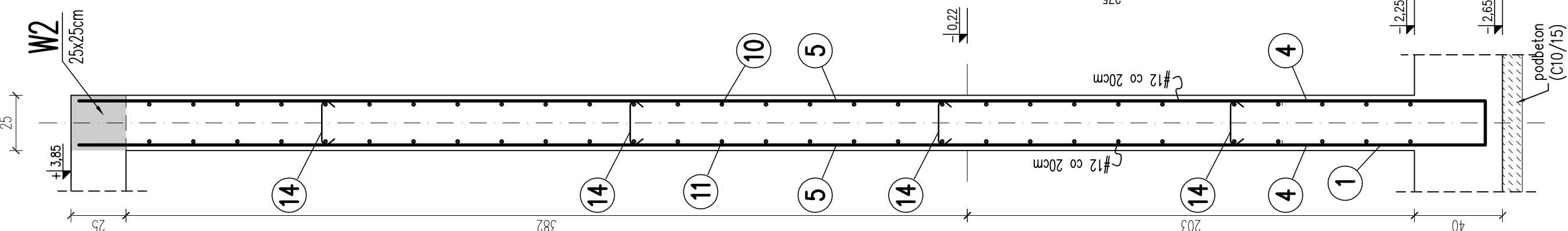
Ściana Sc2

l=1,60m  
A=9,76m<sup>2</sup>  
szt.1 1:20



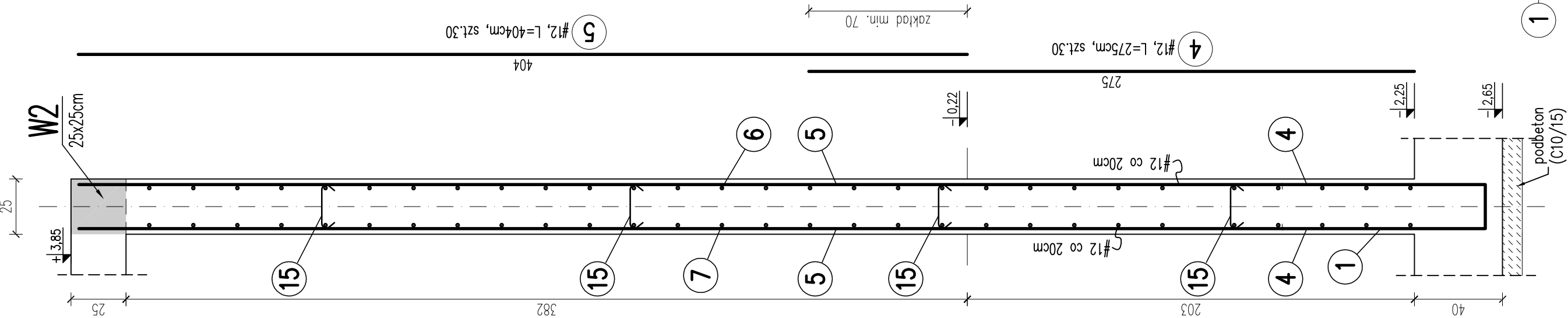
Ściana Sc3

l=1,90m  
A=11,60m<sup>2</sup>  
szt.1 1:20



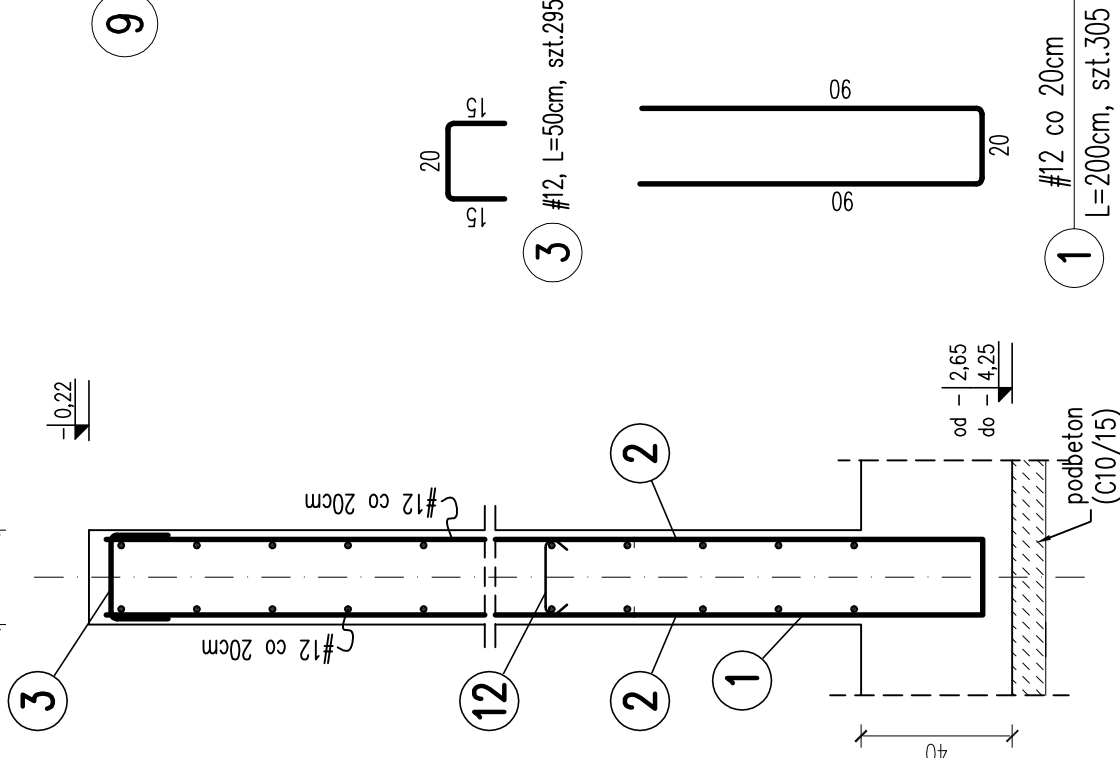
Ściana Sc4

l=2,90m  
A=17,70m<sup>2</sup>  
szt.1 1:20



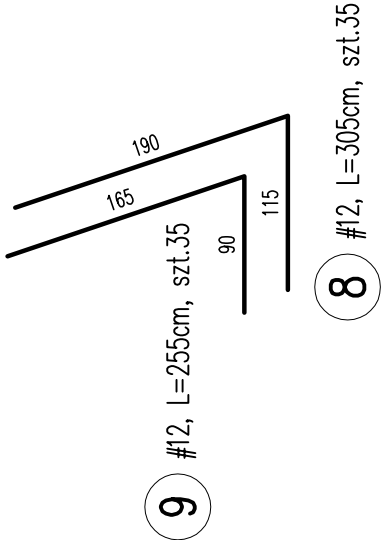
Ściana Sc1

l=57,8m  
A=165,0m<sup>2</sup>  
szt.1 1:20



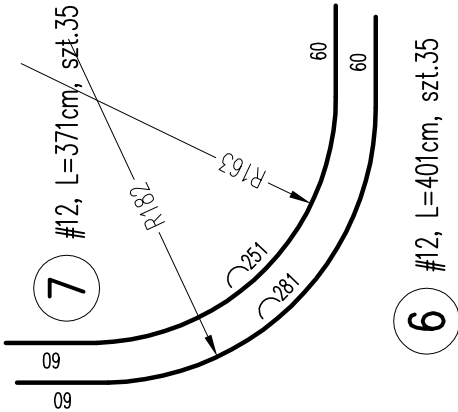
SCHEMAT GŁĘCIA

PRĘTÓW ŚCIANY SC2  
1:50



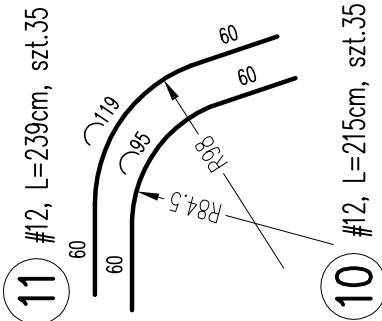
SCHEMAT GŁĘCIA

PRĘTÓW ŚCIANY SC4  
1:50



SCHEMAT GŁĘCIA

PRĘTÓW ŚCIANY SC3  
1:50

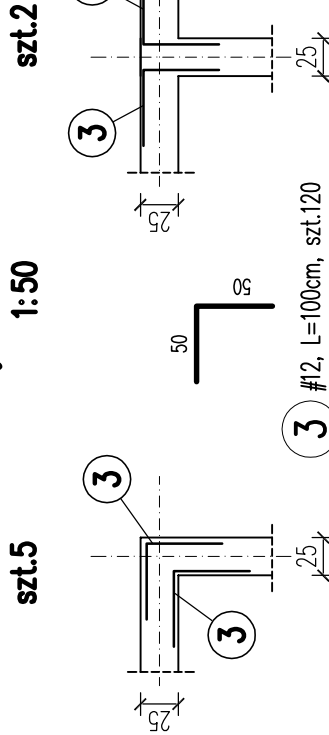


BETON C20/25  
STAL A-IIIN  
STAL A-III i A-0  
otulina c<sub>nom</sub>= 2,5cm

1. POZIOM ODNEŚIENIA ±0,00=240,04 m n.p.m.
2. RYSUNKI ROZPATRYWAĆ ŁĄCZNIE Z PROJEKTEM ARCHYTEKTONICZNYM.
3. WSZYSTKIE WYMIARY SPRAWDZIĆ NA BUDOWIE
4. WSZYSTKIE ZMIANY UZGODNIĆ Z PROJEKANTEM.
5. SPOSÓB ZBRÓJENIA ELEMENTÓW ŻELBETOWYCH WG OPISU TECHNICZNEGO
6. W TRAKCIE WYKONYWANIA PRAC BUDOWLANYCH NALEŻY STOSOWAĆ ZLECENIA ZGODNIE Z WYTYCZNYMI WYKONANIA.

SCHEMAT DOZBROJENIA

POŁĄCZENIA ŚCIAN



UWAGA:  
Pręty łącznikowe zastosować przy prętach poziomych w narożnikach i połączeniach prostopadłych ścian żelbetowych.

AKKA		Pracownia Architektoniczna	
www.akk-a-architekt.pl		31-153 Kraków, ul. Szlak 65	
INWESTOR		Zespół Opieki Zdravotnej w Oświęcimiu	
ADRES		ul. Wysokie Brzozi 4	
TEMAT PROJEKTU		2007/16, obrob 0001, Oświęcim, ul. Wysokie Brzozi 4	
ZAKRES		32-600 Oświęcim	
TEMAT PROJEKTU		Budynek pracowni rezonansu magnetycznego wraz z niezbędną infrastrukturą techniczną oraz przebudowa istn. budynku pawilonu głównego wraz z rozbiłką istn. schodów zewnętrznych i rampy dla osób niepełnosprawnych na działce nr 2007/16, obrob 0001 dla Szpitala Powiatowego im. Św. Maksymiliana przy ul. Wysokie Brzozi 4 w Oświęcimiu	
TEMAT PROJEKTU		ŚCIANY FUNDAMENTOWE Sc1, Sc2, Sc3	
BRANŻA		KONSTRUKCJE	
PROJEKTANT		PROJ. BUDOWLANY	
PROJEKTANT		mgr inż. Andrzej Palonek	
PROJEKTANT		Upr. nr 3387/2002	
PROJEKTANT		SPRAWDZAJĄCY mgr inż. Andrzej Palonek	
PROJEKTANT		Upr. GP IV-63454/76	
SKALA		1:50	000
KOD PROJEKTU		1610	2016.07
AUTOR		AKKA	