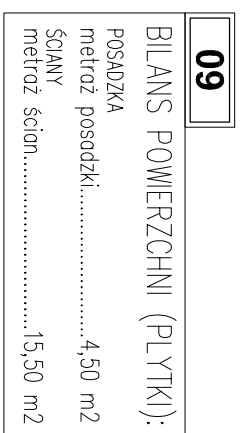
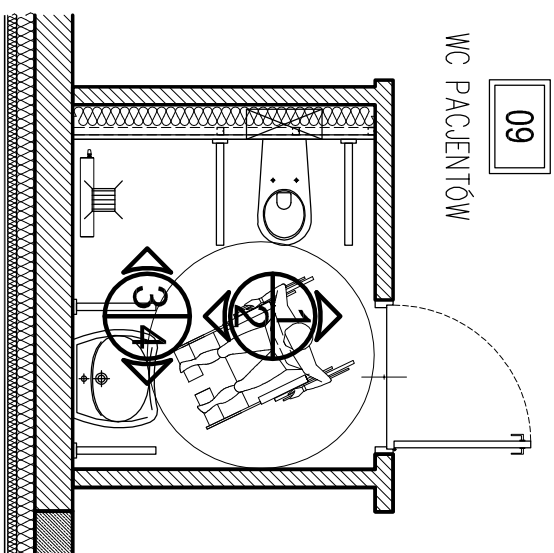


ZESTAWIENIE URZĄDZEŃ:

1. Umysłalka 56x65cm, np. typu Nova TOP BEZ BARIER f-my Kolo lub równoważna
2. Miska ustępowa wisząca, np. np. typu Nova TOP BEZ BARIER f-my Kolo lub równoważna
3. Porecz ścienna lukowa (umysłalkowa) stała s=60cm, ze stali nierdzewnej, pow. glądka wypolerowana np. f-my Kolo lub równoważna, 2 sztuki
4. Porecz ścienna lukowa stała s=70cm, ze stali nierdzewnej, pow. glądka wypolerowana np. f-my Kolo lub równoważna, 1 sztuka
5. Porecz ścienna lukowa uchylna s=70cm, ze stali nierdzewnej, pow. glądka, wypolerowana np. f-my Kolo lub równoważna, 1 sztuka
6. Lustra klejone do ściany
7. Dozownik na mydło
8. Podajnik jednorazowych ręczników papier.
9. Pojemnik na zużyte ręczniki



1. Wszystkie wymiary sprawdzić na budowie.


2. Wszystkie zmiany konsultować z architektem i konstruktorem.

3. Wszelkie roboty budowlane prowadzić w sposób zapewniający bezpieczeństwo pracowników i osób postronnych oraz bezpieczeństwo konstrukcji i wyposażenia budynku (instalacji i przewodów kominiowych).

4. Rozwiązania materiałowe i technologiczne zawarte w projekcie należy traktować jako przykładowe, wyznaczające typ oraz standard planowany dla danego elementu projektu. Na etapie realizacji inwestycji konkretne rozwiązania materiałowe i technologiczne mogą zostać zastąpione rozwiązaniami alternatywnymi pod warunkiem zachowania potencjału technicznego i estetycznych oraz pod warunkiem wyrażenia zgody przez inwestora i architekta.

5. Wszyskie prace związane z realizacją przedmiotowego zamierzenia inwestycyjnego należy wykonać zgodnie z polskimi normami i pod nadzorem osoby uprawnionej.

6. Wszyskie roboty należy wykonać w zgodzie z wiedzą techniczną, instrukcjami producentów oraz sztuką budowlaną – dotyczy to w szczególności takich elementów jak: izolacji, dylatacji czy dodatkowego zbrojenia przeciwmurawowego, wywitek, posadzkek itp



Pracownia Architektoniczna
 31-153 Kraków, ul. Szlak 65
 tel./ fax. +48 (12) 632 18 53

www.akka-architekci.pl

INWESTOR	Zespół Opieki Zdrowotnej w Oświęcimiu ul. Wysokie Brzegi 4 32-600 Oświęcim		
TERMIN INWESTYCJI	2007/16, obręb 0001, Oświęcim Miasto 32-600 Oświęcim, ul. Wysokie Brzegi 4		
TEMAT PROJEKTU	Budowa budynku pracowni rozransu magnetycznego wraz z niezbędną infrastrukturą techniczną oraz przebudowa istniejącego budynku Pawilonu głównego wraz z rozbiórka istniejących schodów zewnętrznych i rampy dla osób niepełnosprawnych w ramach inwestycji: "Budowa pracowni rozransu magnetycznego wraz z aparatem i jego wyposażeniem dla zespołu opieki zdrowotnej w oświęcimiu"		
TEMAT RYSYNGU	PROJEKT ŁAZIENNEK		
BRANŻA	ARCHITEKTURA	NR RYS.	A21-L
FAZA	PROJ. WYKONAWCZY		
PROJEKTANT W BRANŻY ARCHITEKTONICZNEJ mgr inż. arch. Agata Kita Kosowska Upr. nr MPOIA/05812009			
mgr inż. arch. Andrzej Kosowski Upr. MPOIA/01112004			
SKALA	REWIZJA	KOD PROJEKTU	DATA
1:50	000	1610	07.2016

PROJEKT ŁAZIENNEK PRACOWNI RZĄDOWEGO ZAGOSPODAROWANIA Z BUDOWĄ I URZĄDZENIAMI OPRACOWAŁ I PRZEWIDZIAŁ
 PRACOWNIA ARCHITEKTURA AKKA 31-153 KRAKÓW, UL. SZLAK 65
 PROJEKTANT: mgr inż. arch. AGATA KITA KOSOWSKA, UPR. NR MPOIA/05812009, 1 LUB INNY EGZ. KONTROWANY I NIEPODPOWODZIELNY
 PROJEKTANT: mgr inż. arch. ANDRZEJ KOSOWSKI, UPR. NR MPOIA/01112004, 1 LUB INNY EGZ. KONTROWANY I NIEPODPOWODZIELNY
 PROJEKTOWAŁ I PRZEWIDZIAŁ: mgr inż. arch. ANDRZEJ KOSOWSKI, UPR. NR MPOIA/01112004, 1 LUB INNY EGZ. KONTROWANY I NIEPODPOWODZIELNY
 PROJEKTOWAŁ I PRZEWIDZIAŁ: mgr inż. arch. AGATA KITA KOSOWSKA, UPR. NR MPOIA/05812009, 1 LUB INNY EGZ. KONTROWANY I NIEPODPOWODZIELNY