

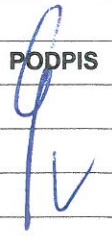
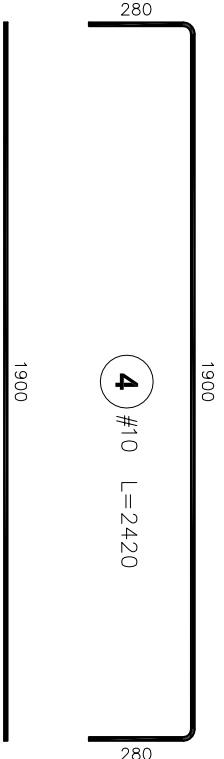
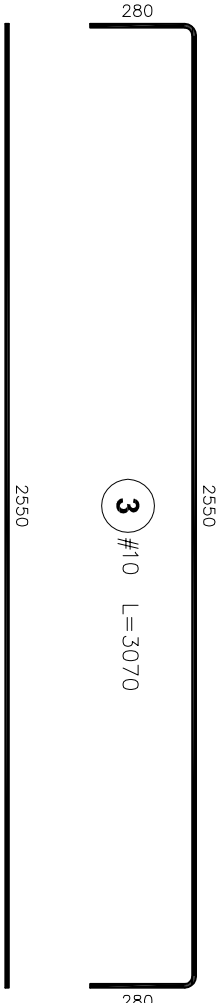
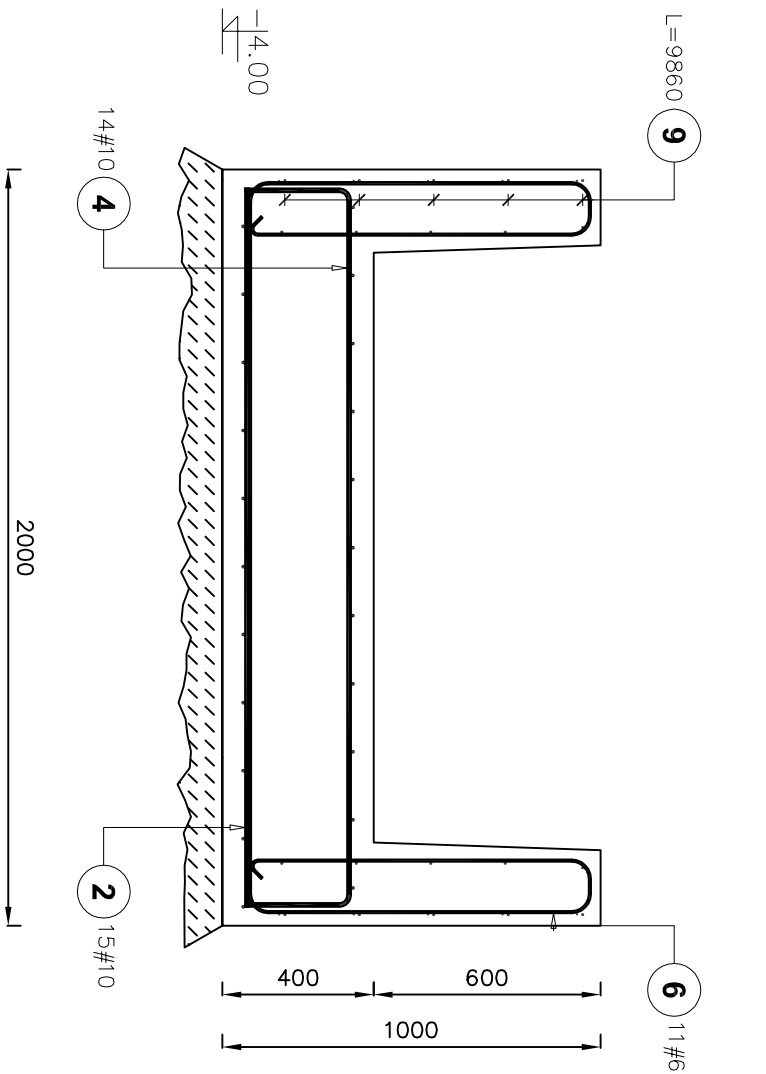
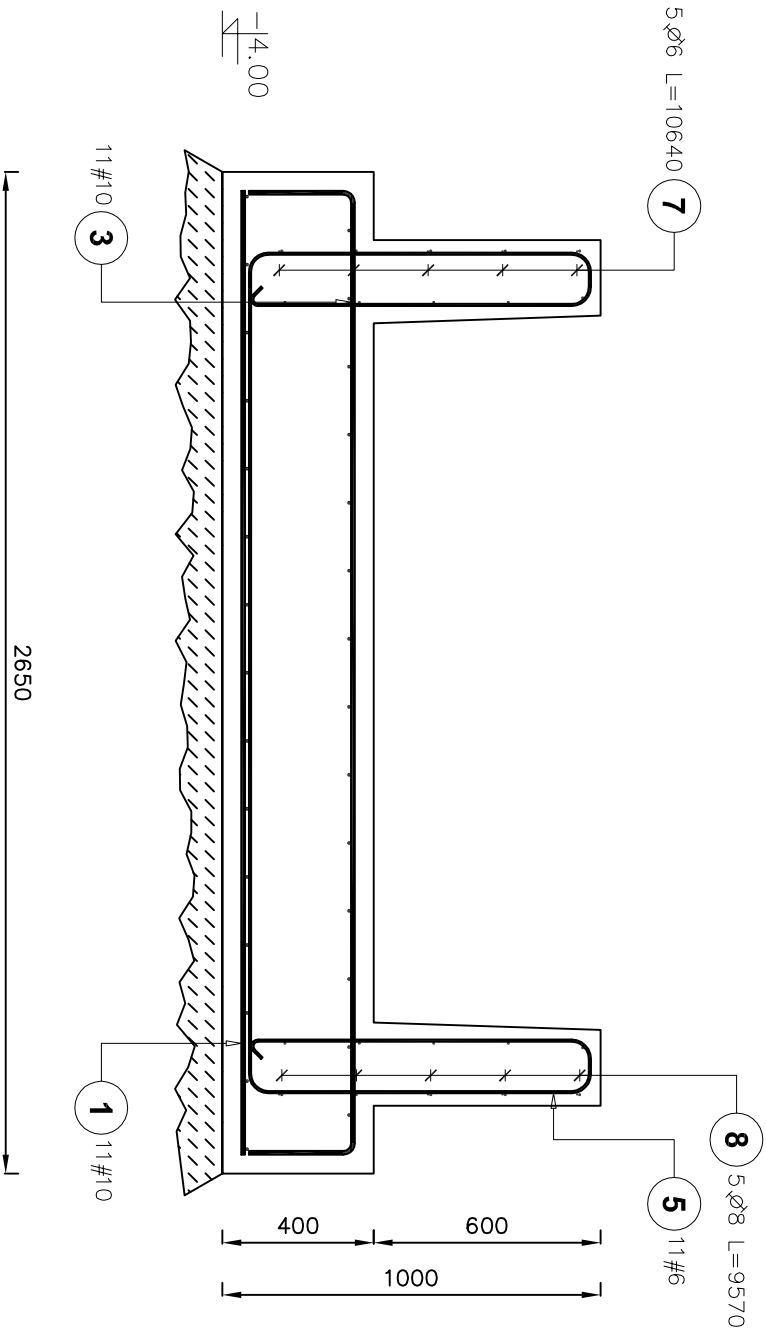


<b>Inwestor:</b>	 <b>POLITECHNIKA CZĘSTOCHOWSKA</b> 42-201 CZĘSTOCHOWA UL. J.H. DĄBROWSKIEGO 69 NIP: 573-011-14-01 TELEFON: 34 325-04-98	
<b>Inwestycja:</b>		
<b>INWESTYCJA:</b> <b>BUDOWA SZYBU DŹWIGOWEGO WRAZ KLATKĄ SCHODOWĄ DLA OBIEKTU WYDZIAŁU BUDOWNICTWA POLITECHNIKI CZĘSTOCHOWSKIEJ. W MIEJSCOWOŚCI CZĘSTOCHOWA, UL. AKADEMICKA 3, DZIAŁKA NR EWID. 14/92, OBR. 42A</b>		
<div style="text-align: center;"> <b>PROJEKT BUDOWLANY WYKONAWCZY</b>  <b>PROJEKT KONSTRUKCYJNY</b> </div> <div style="text-align: right;"> Kod Projektu: <b>WB-W-1</b> </div>		
<b>KATEGORIA OBIEKTU: IX</b>	<b>Egzemplarz nr</b>	
Jednostka Projektowa/Pracownia architektoniczna:		
	<b>ZAKŁAD USŁUG TECHNICZNYCH ZUT PIOTR SZLEPER</b> 42-221 CZĘSTOCHOWA, UL. IKARA 128B NIP 949-177-69-95 TELEFON: +48 605-091-722 ADRES E-MAIL: P.SZLEPER@GMAIL.COM	
<b>ZESPÓŁ PROJEKTOWY:</b>		
	<b>IMIĘ NAZWISKO / NR UPRAWNIEN</b>	<b>PODPIS</b>
<b>BRANŻA: KONSTRUKCJE</b>		
<b>PROJEKTOWAŁ</b>	<b>MGR INŻ. PIOTR JAKUB SZLEPER UPR NR SLK/1727/PWOK/07</b>	
<b>SPRAWDZIŁ</b>	<b>MGR INŻ. ARCH. ŁUKASZ SZLEPER UPR. NR 69/DOS/07</b>	
<div style="text-align: center;"> <b>CZĘSTOCHOWA, STYCZEŃ 2016</b> </div>		

PŁYTA FUNDAMENTOWA WINDY  
 Pozycja obliczeniowa: 2.1  
 Liczba elementów: 1



1 #10 L=2550

2 #10 L=1900

Ława LF1-LF-5

Pozycja obliczeniowa : 2.2

Liczba elementów : 1

Długość ławy : 12290 mm

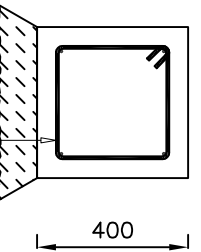
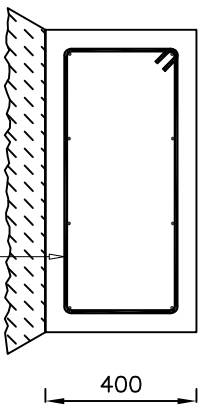
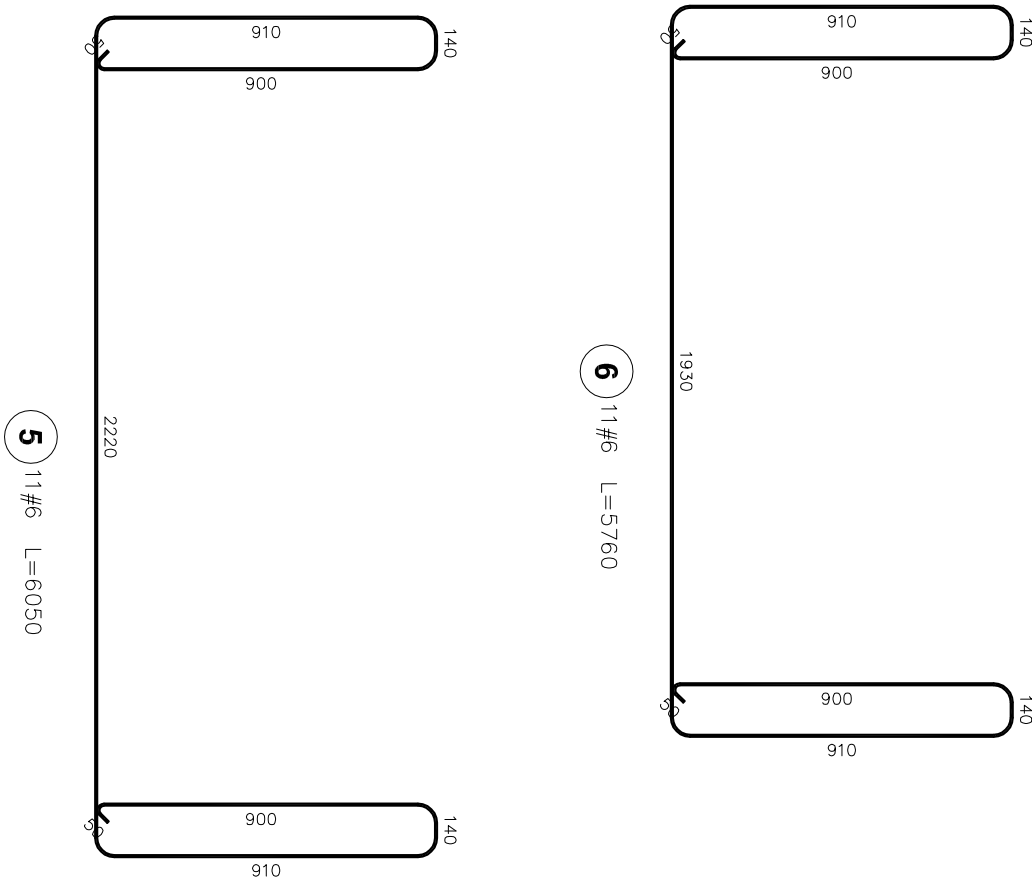
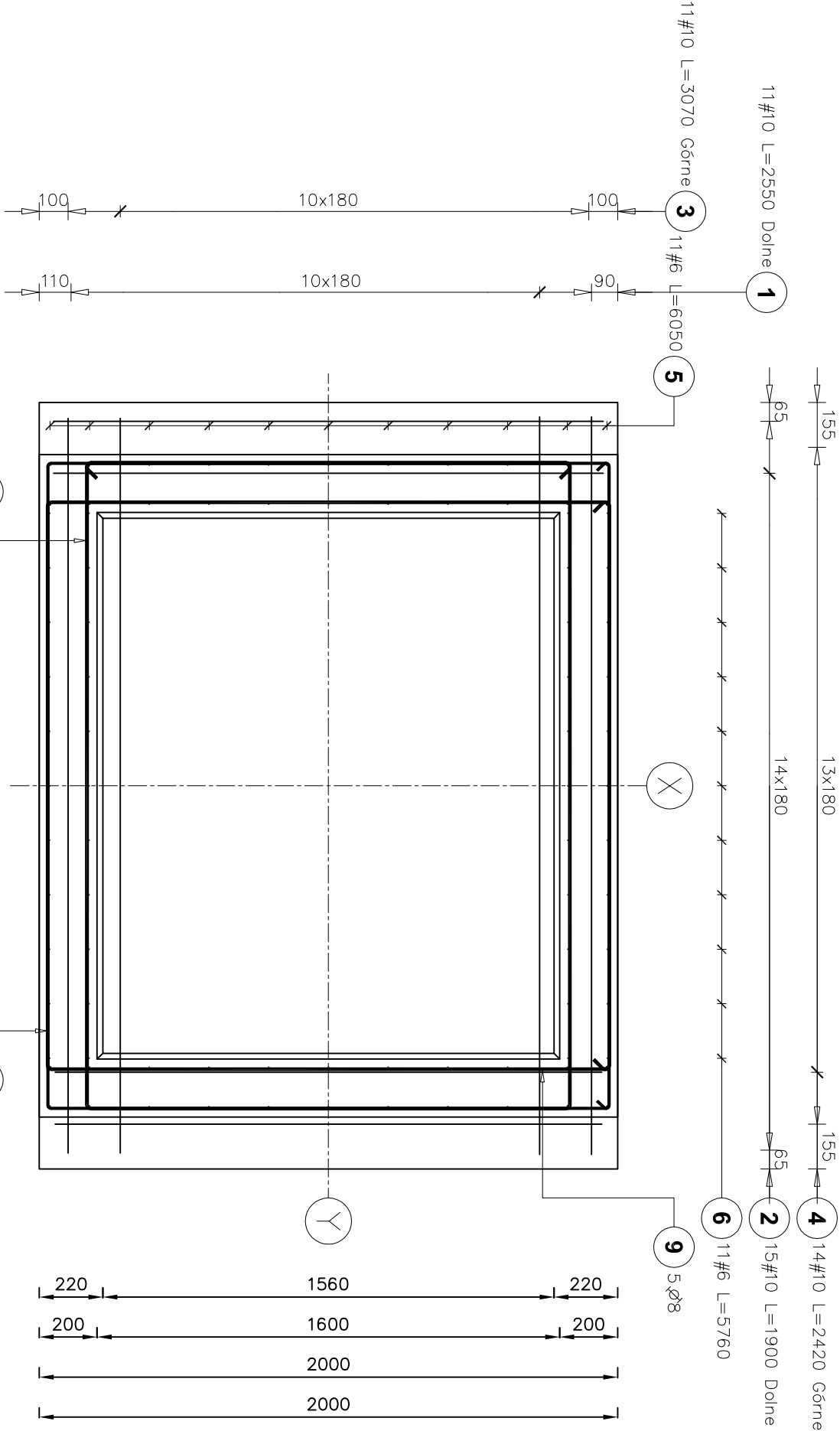
Ława LF6-LF-7

Pozycja obliczeniowa : 2.3

Liczba elementów : 1

Długość ławy : 3600 mm

Poz.	Stal		Długość (mm)	Liczba			Długość łączna (m)		
	Ø	#		w	elementów	ogółem	Ø 6	Ø 8	A-IIIIN # 6 # 10
1	10	10	2550	11	1	11			28,05
2	10	10	1900	15	1	15			28,50
3	10	10	3070	11	1	11			33,77
4	10	10	2420	14	1	14			33,88
5	6	6	6050	11	1	11			66,55
6	6	6	5760	11	1	11			63,36
7	6	6	10640	5	1	5	53,20		
8	8	8	9570	5	1	5		47,85	
9	8	8	9860	5	1	5		49,30	
10	8	8	2070	52	1	52	107,64		
11	10	10	12290	4	1	4			49,16
12	10	10	12290	4	1	4			49,16
13	8	8	1270	13	1	13	16,51		
14	10	10	3600	2	1	2			7,20
15	10	10	3600	2	1	2			7,20
Długość wg średnic (m)			53,20	221,30	129,91	236,92			
Masa 1 m pręta (kg/m)			0,22	0,40	0,22	0,62			
Masa łączna wg średnic (kg)			11,81	87,41	28,84	146,18			
Masa łączna wg gatunku stali (kg)			99,22	175,02					
Ogółem (kg)			274,24						



10 52ø8 co 240  
11 4#10 L=12290  
11 4#10 L=12290

13 13ø8 co 280  
14 2#10 L=3600  
14 2#10 L=3600

800

400

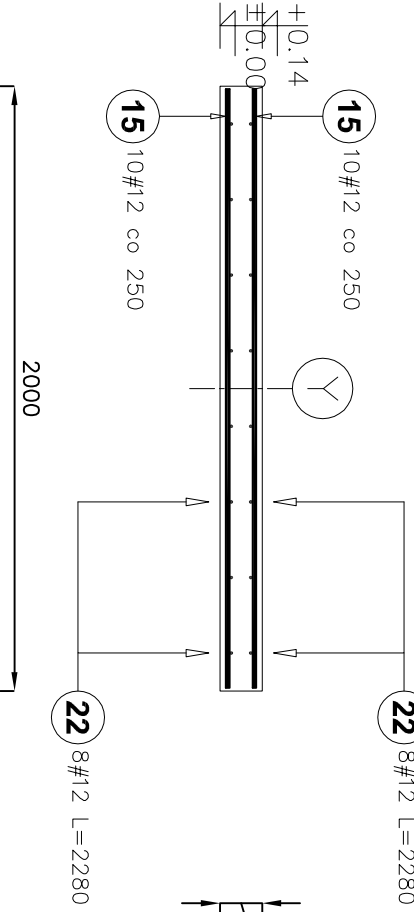
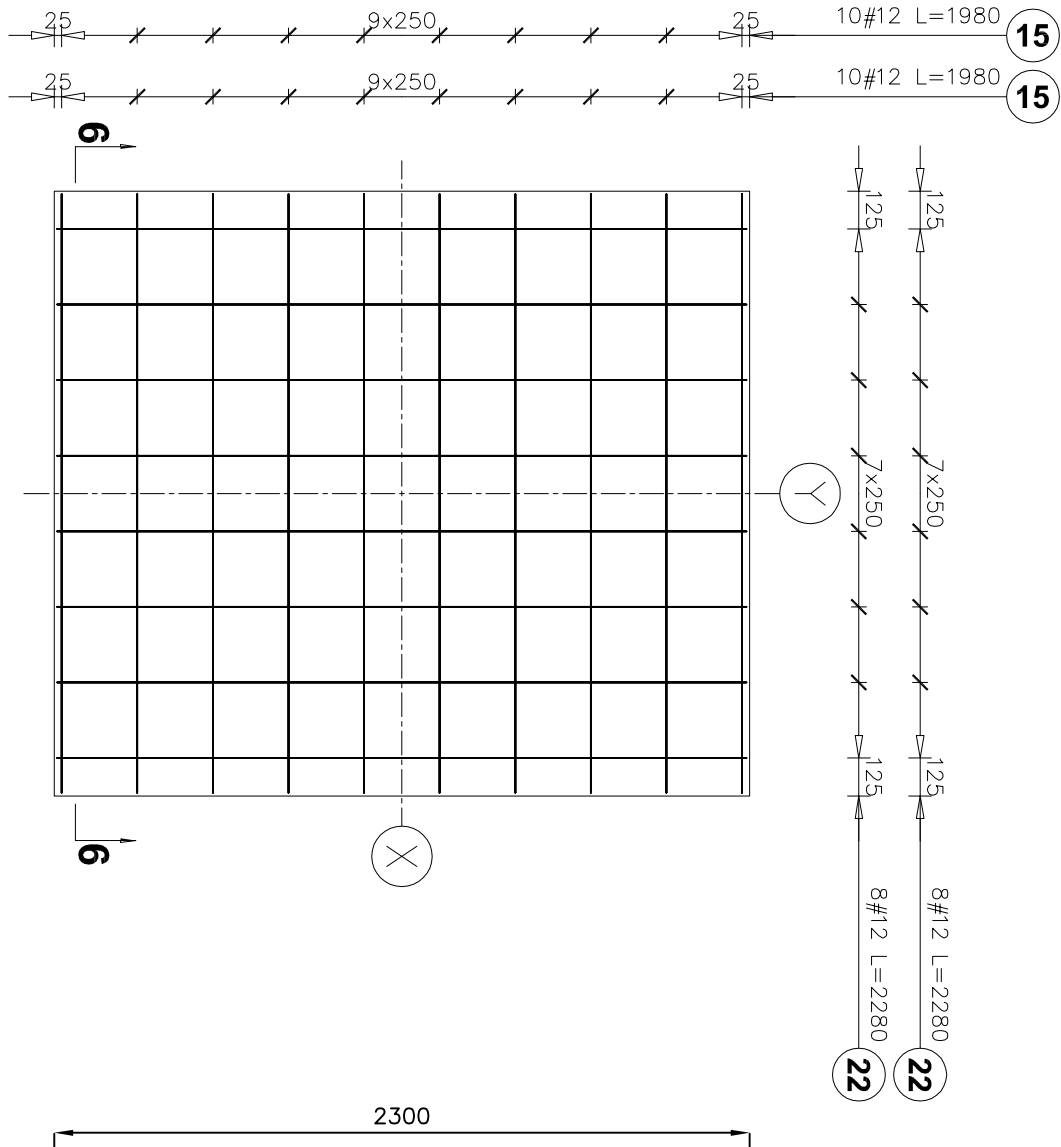
Tytuł projektu BUDOWA SZYBU ZEWNĘTRZNEGO I MONTAŻ W NIM PLATFORMY PIONOWEGO UNIESZENIA DLA OBIEKTU WYDZIAŁU BUDOWNICTWA POLITECHNIKI CZĘSTOCHOWSKIEJ			
Zakład Urban. Techniczny ZUT Proje. Słupsk ul. Kłosa 128 B 42-200 Częstochowa		Inwestor POLITECHNIKA CZĘSTOCHOWSKA	
Tytuł rysunku KONSTRUKCJA FUNDAMENTÓW		Skala 1:100	
KONSTRUKCJE		Nrysowany 10.2015	
PROJEKTOWAŁ		Nrysownik K-1	
SPRAWDZIŁ			



PLYTA SZYBU WINDOWEGO

Scale 1 : 25

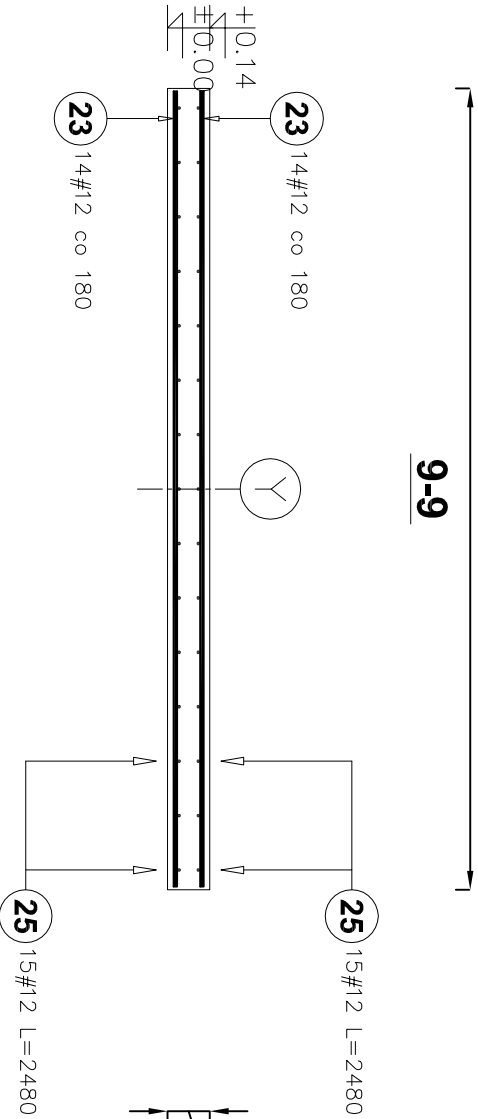
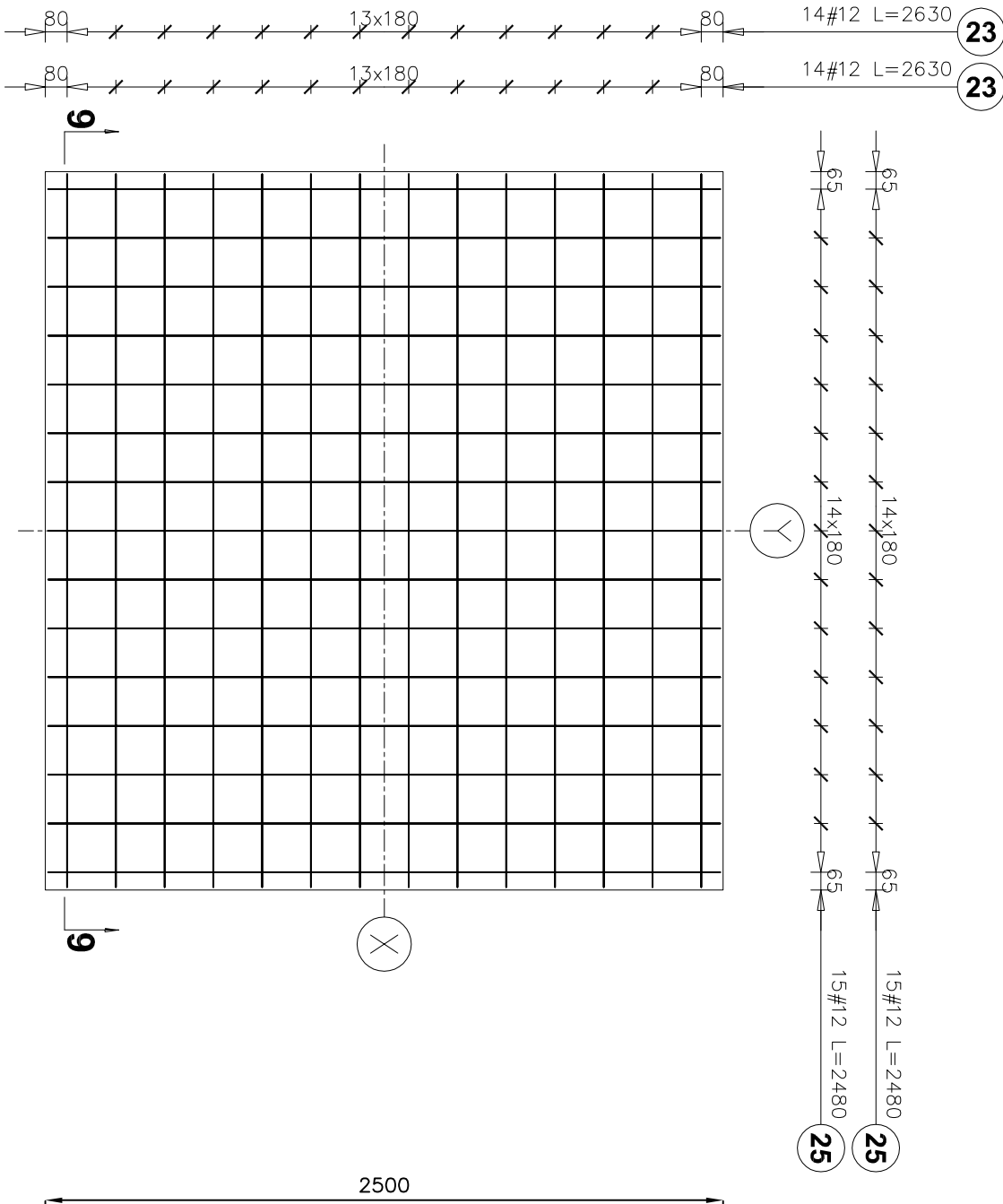
4-4



UWAGA: MARKI POD ZAWIESIĄ WINDY WYKONAĆ ZGODNIE Z SCHEMATEM DOSTAWCY DŹWIGU

PLYTA DASZKÓ WEJŚCIOWYCH

Scale 1 : 25



UWAGA: ZAGIĘCIE PŁYTY WYKONAĆ ZGODNIE Z RZUTAMI ARCHITEKTURY - DETAL

Poz. #	Długość (mm)	Liczba		Długość (mm)
		elementów	ogółem	
15	12	20	1	20
22	12	2280	16	1
23	12	2630	28	2
25	12	2480	30	2
Długość wg średnic (m)				372,16
Masa 1 m pręta (kg/m)				0,89
Masa łączna wg średnic (kg)				330,48
Masa łączna wg gatunku stali (kg)				330,48
Ogółem (kg)				330,48

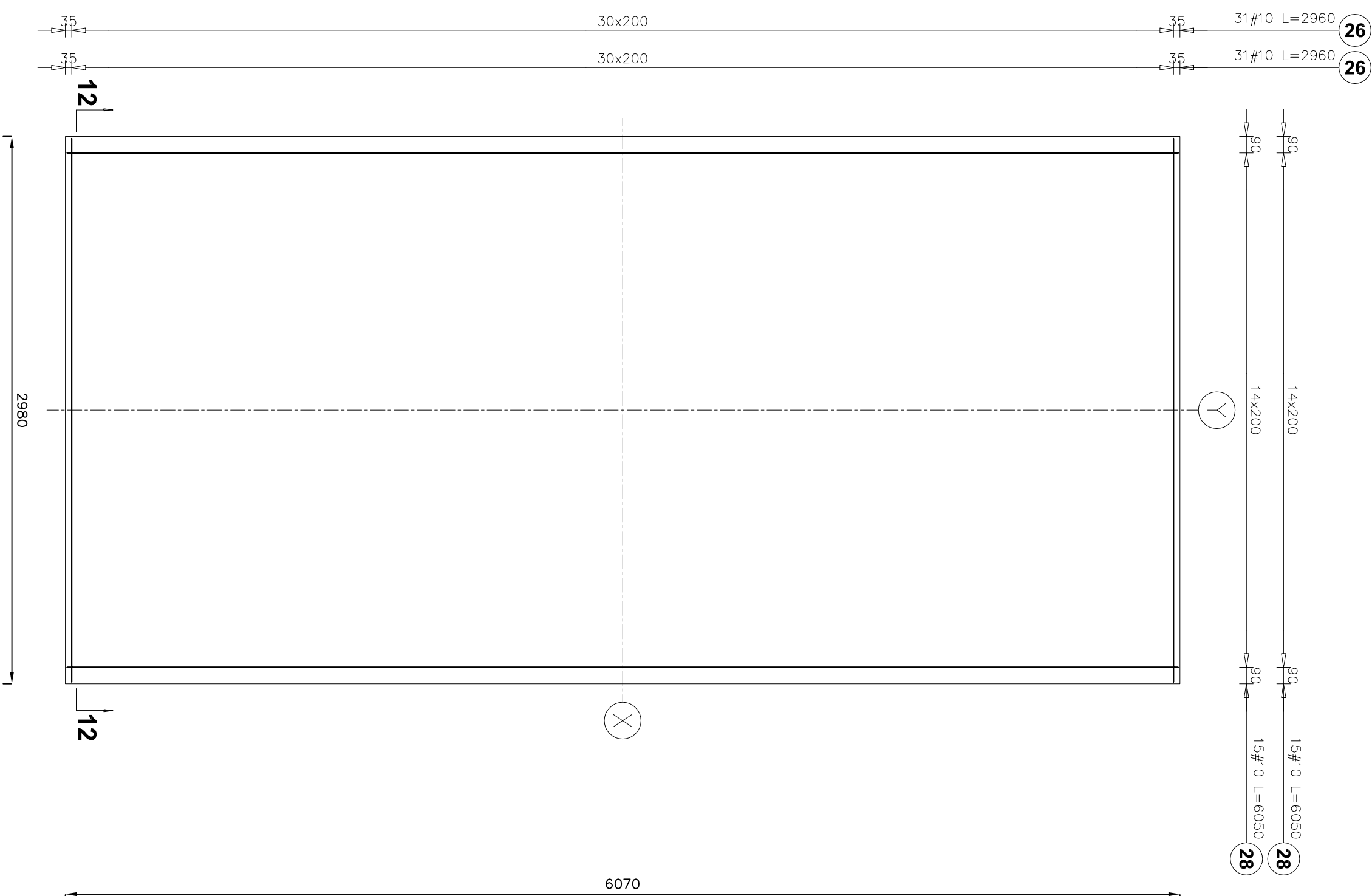
Tytuł projektu BUDOWA SZYBU ZEWNĘTRZNEGO I MONTAŻ W NIM PLATFORMY PIONOWEGO UNOSZENIA DLA OBIEKTU WYDZIAŁU BUDOWNICTWA POLITECHNIKI CZĘSTOCHOWSKIEJ			
Zakład Urban. Techniczna "ZUT" Piotr Słupski 42-200 Częstochowa		Inwestor POLITECHNIKA CZĘSTOCHOWSKA	
Typul rysunku ZUT		Skala 1:25 10:2015 Nr strony Nr rysunku	
KONSTRUKCJE		Podpis	
PROJEKTOWAŁ		mgr inż. Piotr Słupski SLK.1727/PWOK.07	
SPRAWDZIŁ		mgr inż. Łukasz Słupski 69/DOŚ.07	
		K1-3	



# PLYTA DACHU GŁÓWNEGO

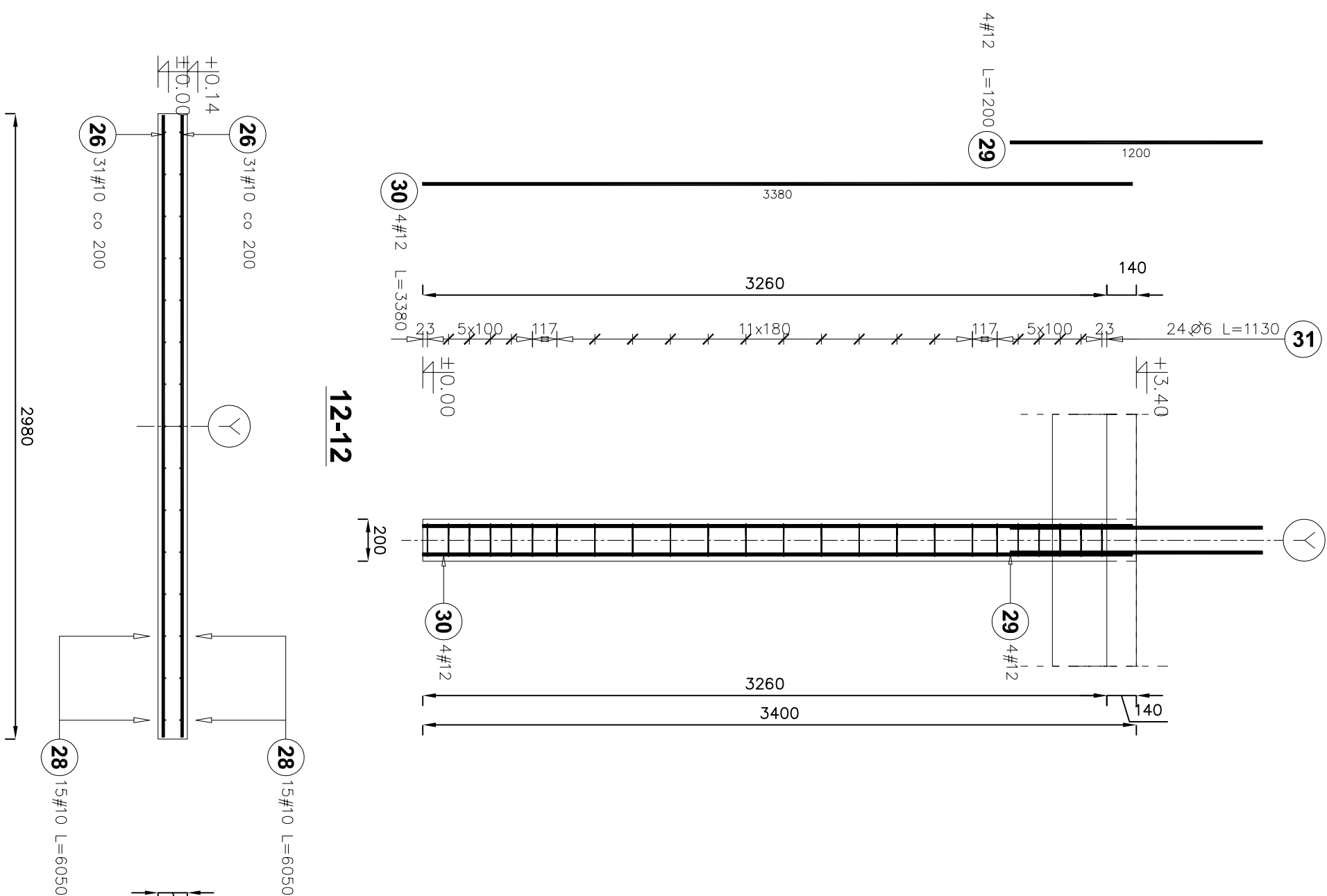
Scale 1 : 25

## 10-10



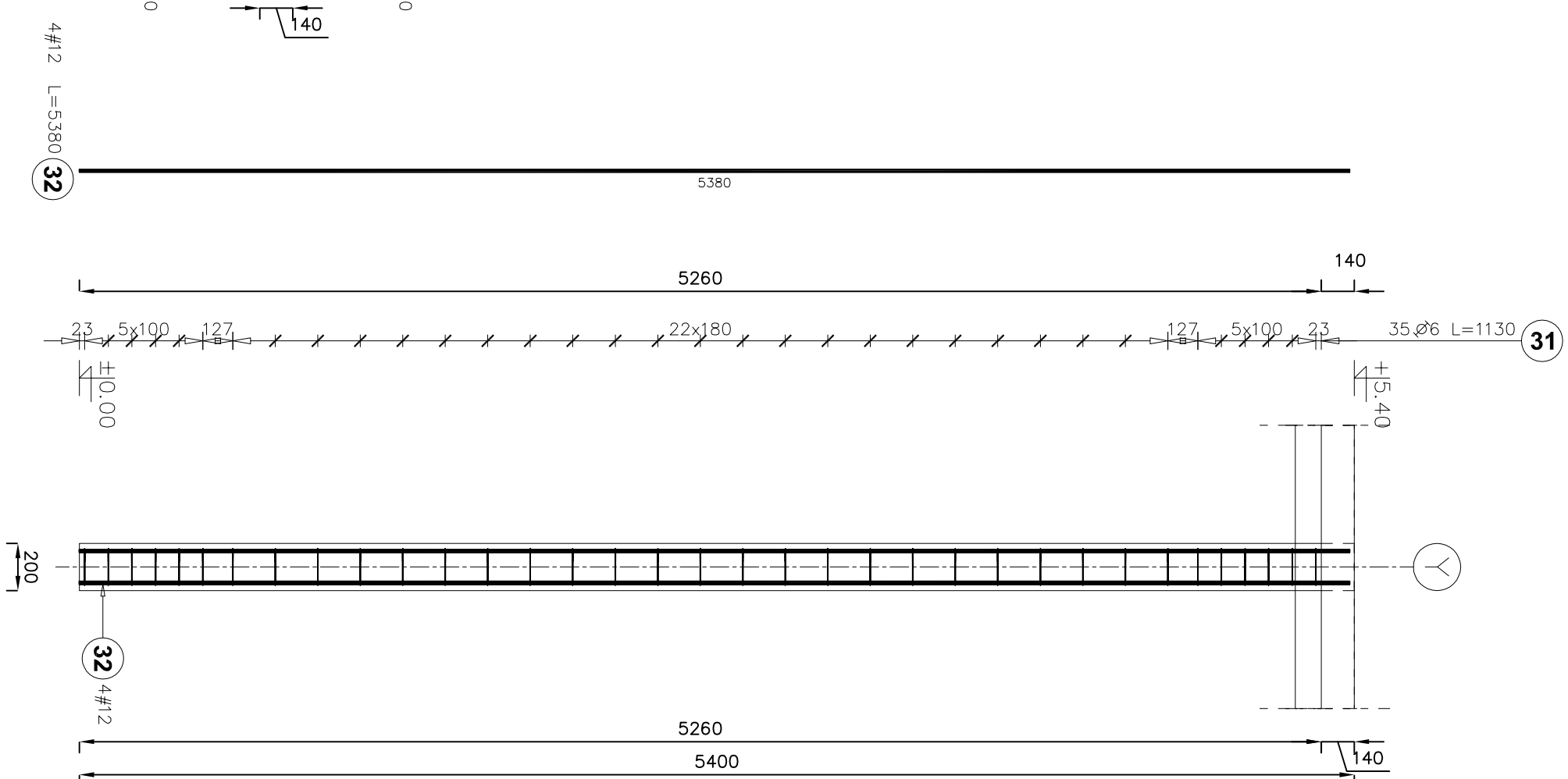
### Stup poziom 1 i 2

Scale 1 : 25




Stup pozion 3  
Scale 1 : 25

Scale 1 : 25



Poz.	Stal	Długość (mm)	Liczba		Długość łączna (m)		
			w elementach	ogółem	A-I Ø 6	A-III # 10	A-III # 12
26	10	2960	62	2	124	367,04	
28	10	6050	30	2	60	363,00	
29	12	1200	4	2	8		9,60
30	12	3380	4	2	8		27,04
31	6	1130			83	93,79	
32	12	5380	4	1	4		21,52

Długość wg średnic (m)	93,79	730,04	58,16
Masa 1 m pręta (kg/m)	0,22	0,62	0,89
Masa łączna wg średnic (kg)	20,82	450,43	51,65
Masa łączna wg gotunku stali (kg)	20,82	502,08	
Ogółem (kg)		522,90	

<p><b>TYTUŁ PROJEKTU</b>  <b>BUDOWA SZCZEBU ZEWNĘTRZNEGO I MONTAŻ NIEM I PŁATYFORMY PIONOWEGO UNOSZENIA</b>  <b>DŁ. OBIEKTU WYŁĄCZKI BUDOWNICTWA POLITECHNIKI CZĘŚĆ TECHNIKSZEJ</b></p>		<p><b>INWESTOR</b></p>	
 <p><b>Zakład Usług Technicznych ZUT</b> Piotr Słojczyr          ul. Iłkazi 128 B          42-200 Częstochowa</p>		<p><b>POLITECHNIKA</b>  <b>CZĘSTOCHOWSKA</b></p>	
<p><b>TYTUŁ WYSZYBKA</b>  <b>PŁYTA DĄCHU GŁÓWNEGO ORAZ SŁUPY ZEŁBETOWE</b></p>			
<p><b>KONSTRUKCJE</b></p>		<p><b>Podpisz</b></p>	
<p><b>PROJEKTOWAL</b></p>		<p><b>Nr wyszybku</b></p>	
<p>mgr inż. Piotr Słojczyr          SLK.17/27.PWOK.07</p>		<p>Strona          125          Data          10.2015</p>	
<p><b>SPRAWOZDŁ</b></p>		<p>mgr inż. Łukasz Słojczyr          691DOSO.07</p>	
<p><b>K14</b></p>		<p><b>K14</b></p>	