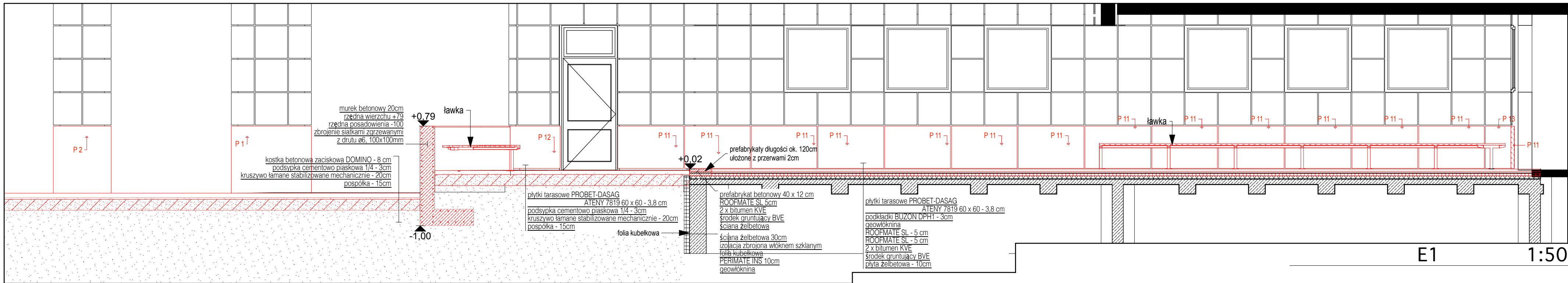
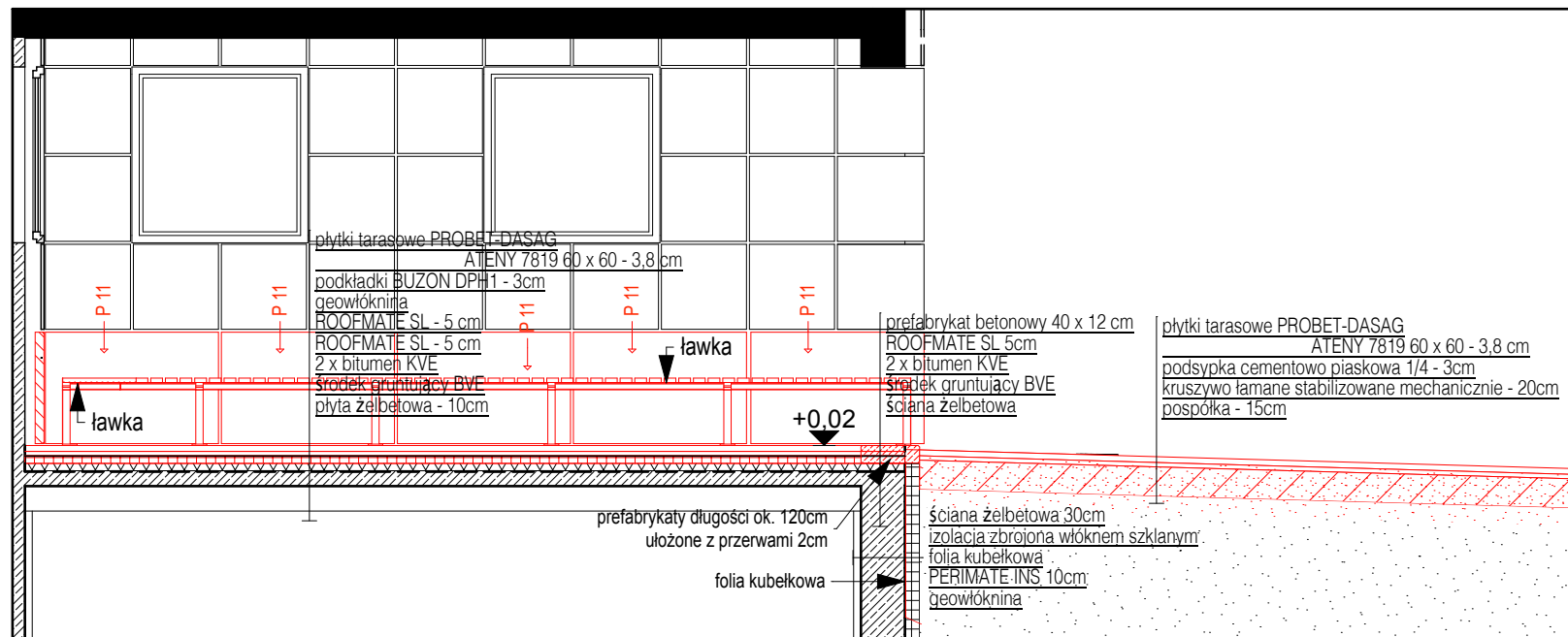


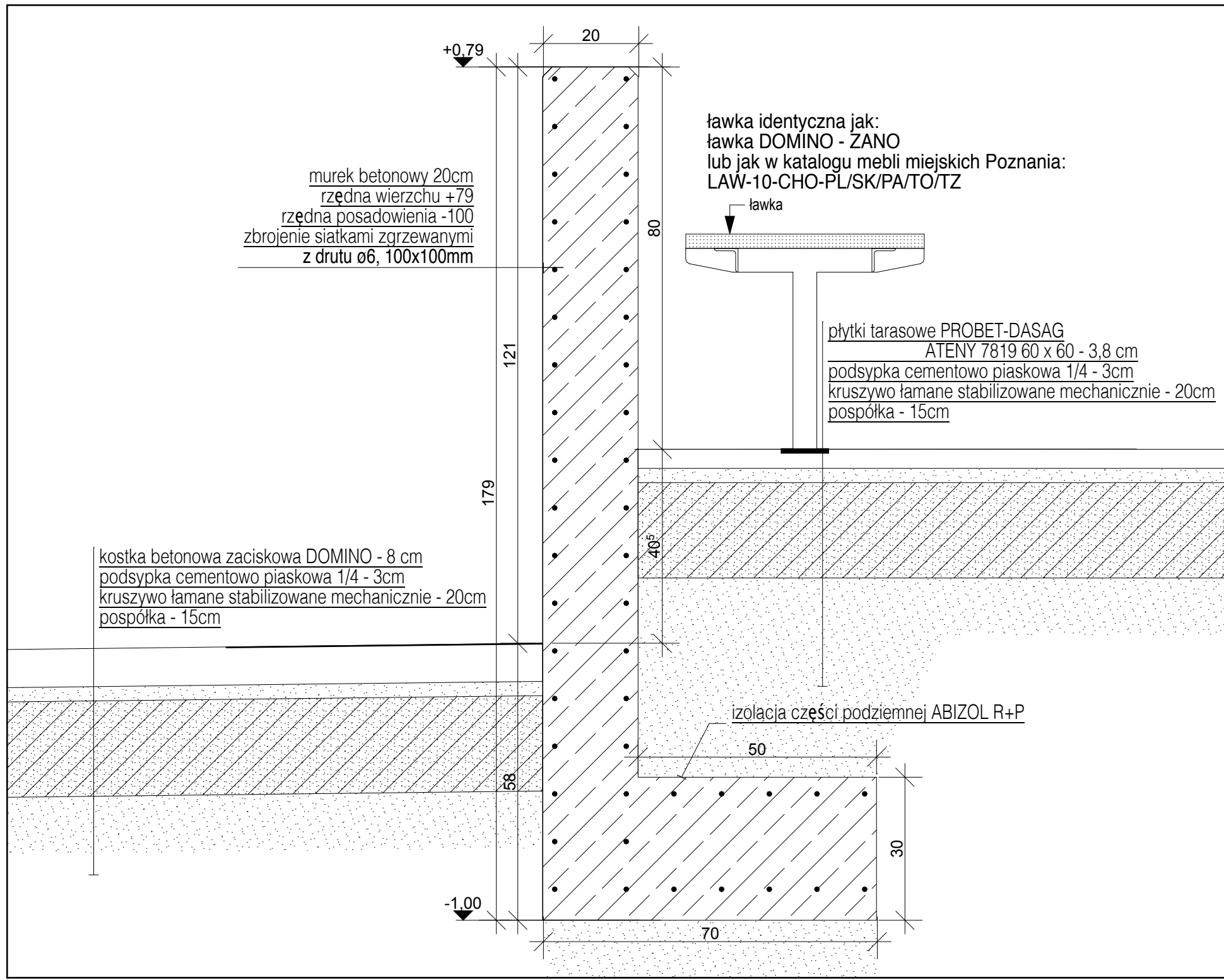
E3 1:50



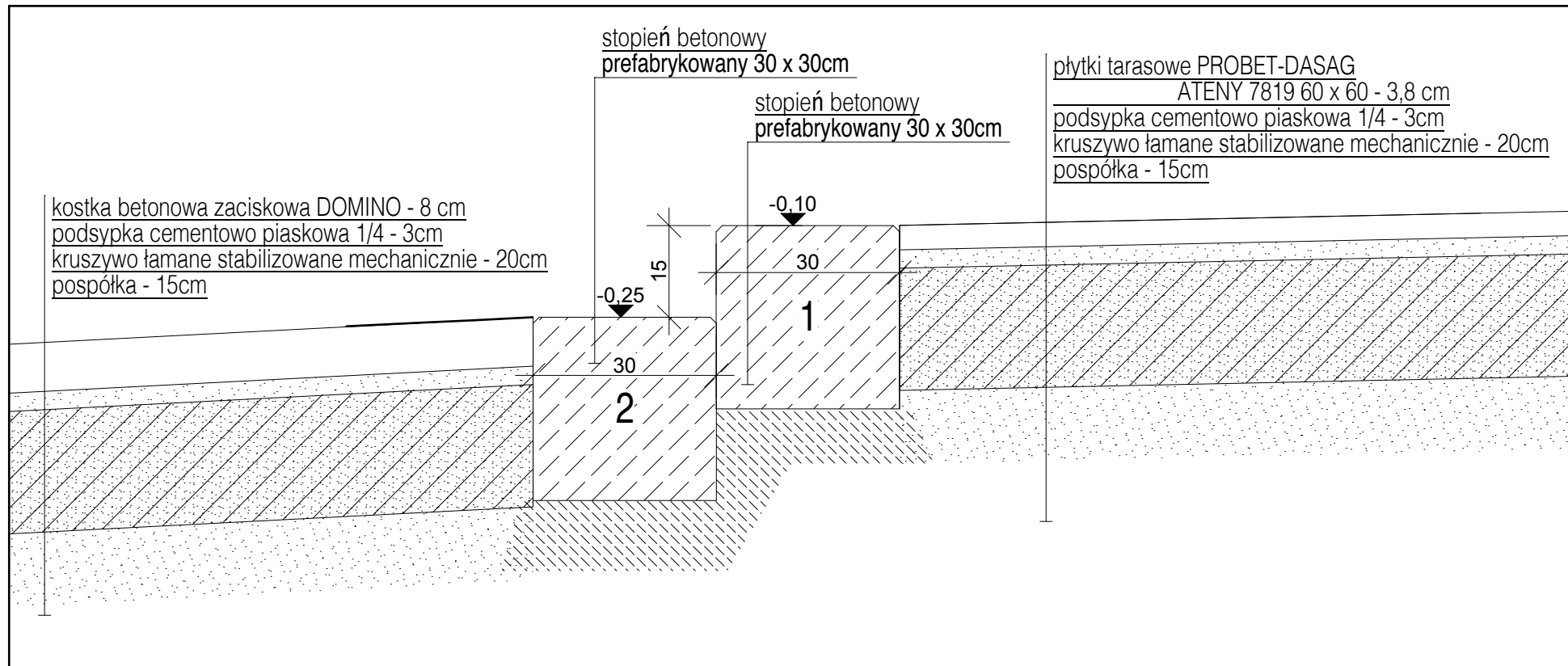
E1 1:50



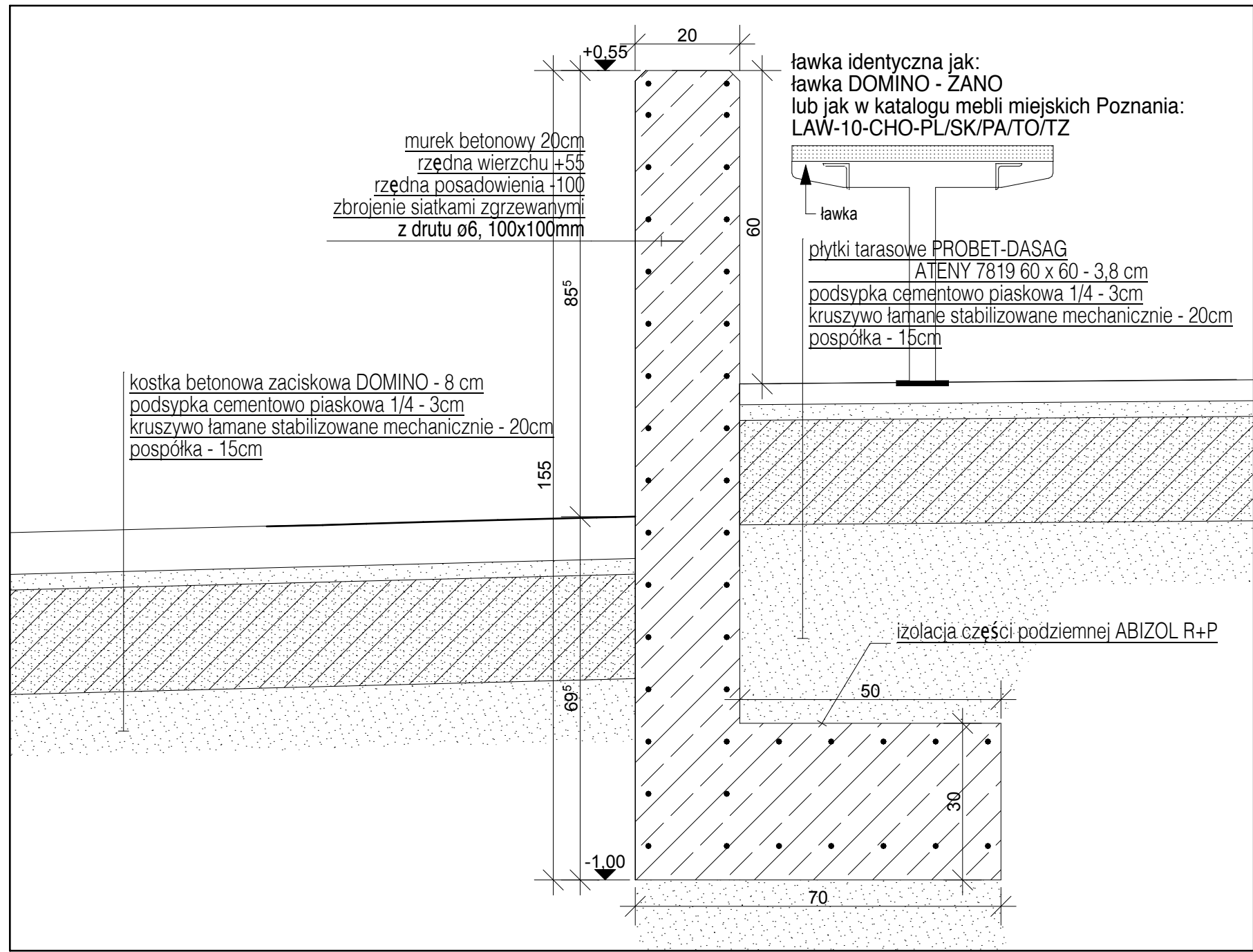
E2 1:50



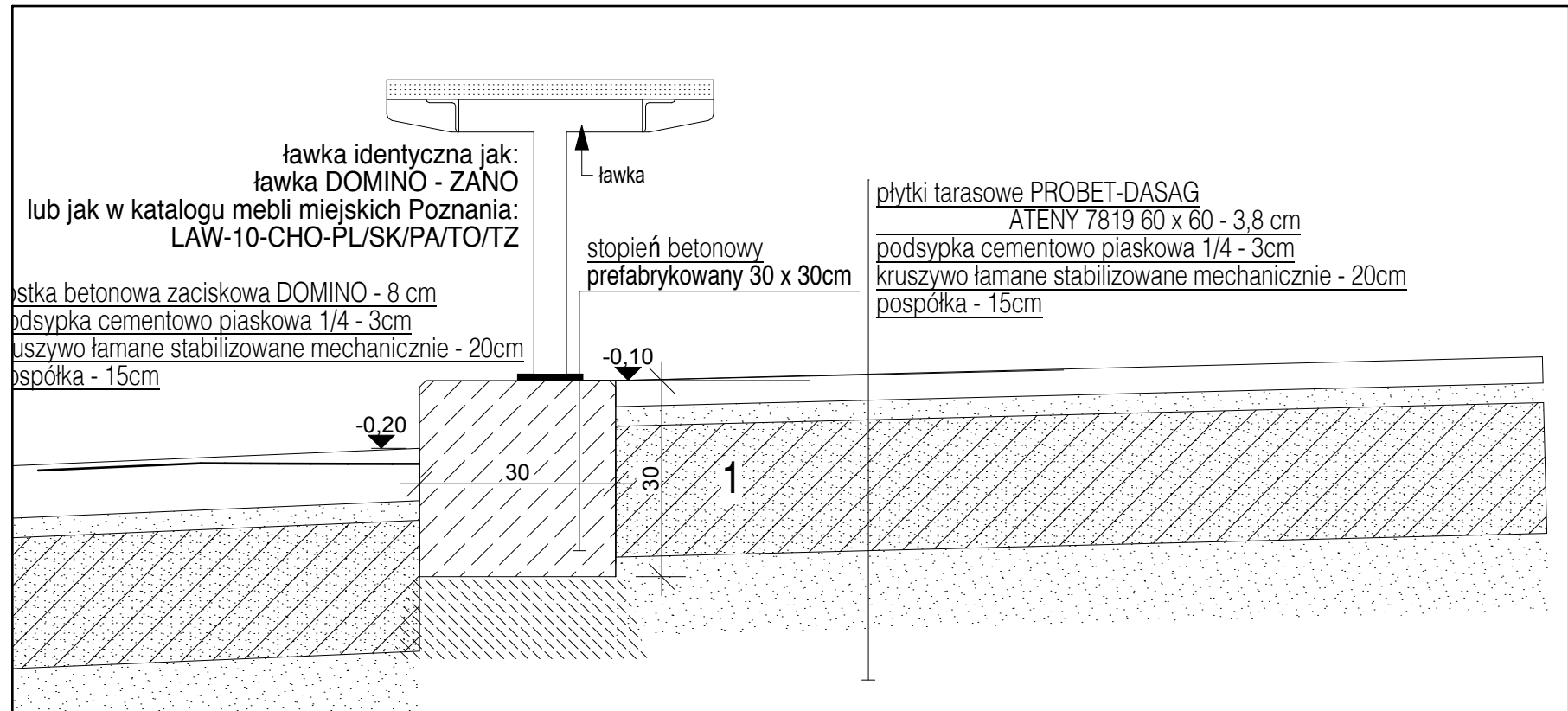
a-a 1:10



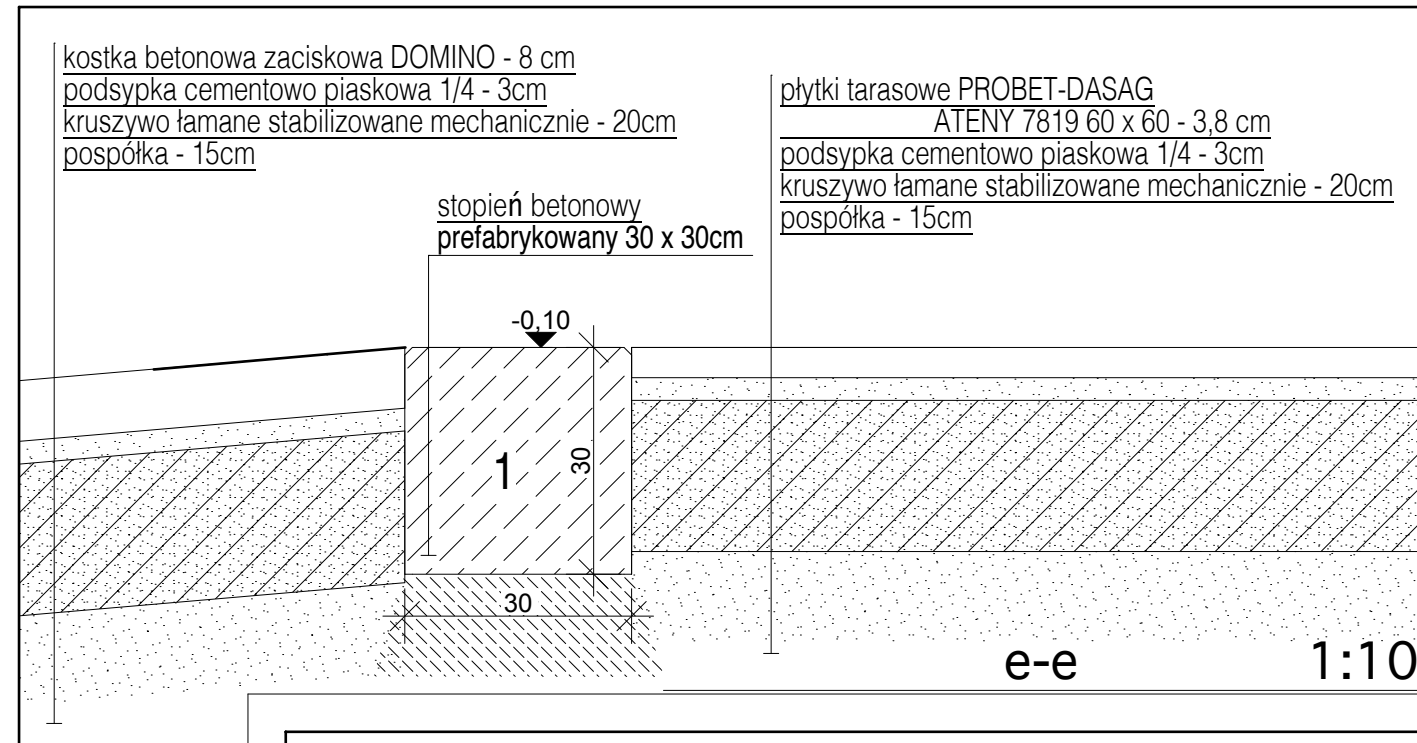
c-c 1:10



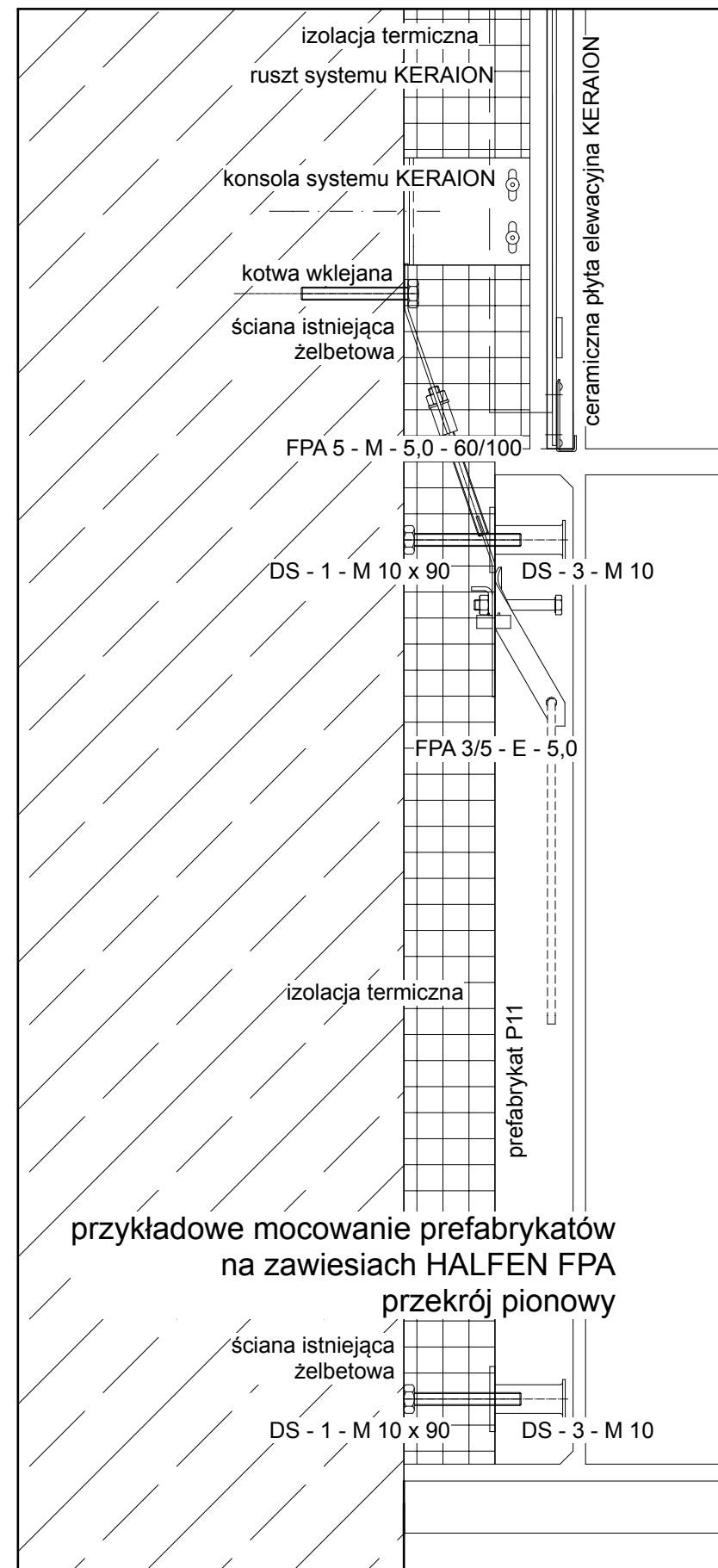
b-b 1:10



d-d 1:10



e-e 1:10



Mocowanie prefabrykatów 1:50

UWAGI:

- 1.istniejący taras rozebrać do podłoża nośnego
- 2.na stopnie podziemia rozebrać górne warstwy do izolacji termicznej
- 3.sprawdzić stan techniczny izolacji przeciwwodnej i termicznej na stopnie podziemia, w razie potrzeby naprawić izolację
- 4.lawki wg wzoru DOMINO ZANO Mirosław Zarotyński ul.Lindego 7a, 30-148 Kraków, Polska biuro@zano.pl, www.zano.pl lub LAW-10-CHO-PL/SK/PA/TO/TZ katalog mebli miejskich miasta Poznania
- 5.płyty tarasowe wg wzoru: PROBET-DASAG Sp. z o.o. ATENY 7819 60 x 60 x 3,8 cm
- 6.prefabrykaty elewacyjne: powierzchnie widoczne: beton architektoniczny mocowanie system HALFEN FPA lub podobny
- 7.murki oporowe: powierzchnie widoczne: beton architektoniczny
- 8.stopnie betonowe sprefabrykowane: powierzchnie widoczne: beton architektoniczny
- 9.istniejące poziomy nawierzchni chodnika z kostki betonowej DOMINO dostosować do rzędnych jak na rysunku
- 10.na czerwono oznaczono elementy nowe i roboty do wykonania

Tomasz Durniewicz architekt		ul. Polwieska 17/23 61-065 Poznań tda@home.pl, tda@op.pl www.tda.pl tel: 61 853 39 84 NIP 779-51-58-111 sp. z o.o. REGON 63189114
nazwa inwestycji	Projekt tarasu przed biblioteką w Collegium Polonicum w Ślubicach, Kościuski, 69-100, działki nr 664/1	
inwestor	Uniwersytet im. Adama Mickiewicza w Poznaniu ul. Wieniawskiego 1, 61-712 Poznań	stadium
temat opracowania	PB	PB data
projektant	mgr inż. arch. Tomasz Durniewicz	
sprawdzający	- - -	2016-06-17
treść rysunku	Przekroje, Detale	skala
uwaga	projekt architektoniczny rozpatrywać łącznie z projektami branżowymi wszelkie prawa zastrzeżone / powielanie lub wykorzystywanie niezgodnie z przeznaczeniem, bez zgody właściciela dokumentacji jest zabronione	numer rysunku
		01.2