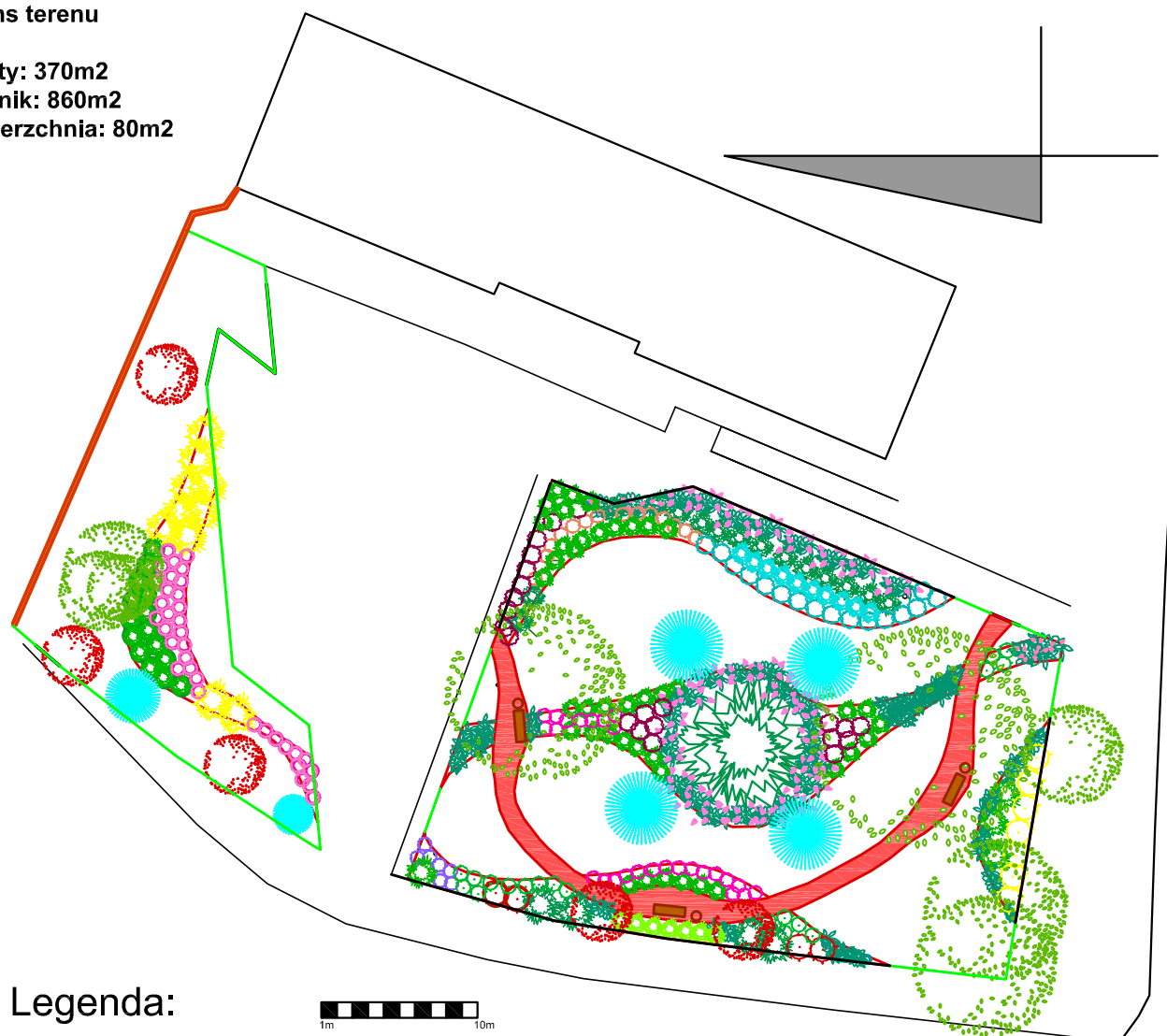


# Projekt zagospodarowania terenu zieleni przy Urzędzie Gminy w Pokrzywnicy.

## Bilans terenu

rabaty: 370m<sup>2</sup>  
trawnik: 860m<sup>2</sup>  
nawierzchnia: 80m<sup>2</sup>



## Legenda:

- |   |                               |   |                                     |
|---|-------------------------------|---|-------------------------------------|
|  | drzewa liściaste istniejące   |  | projektowana nawierzchnia (ścieżka) |
|  | drzewa liściaste projektowane |  | obrzeża rabat (palisada)            |
|  | drzewa iglaste istniejące     |  | zarys trawnika                      |
|  | krzewy iglaste projektowane   |  | projektowane ławki                  |
|  | krzewy liściaste projektowane |  | projektowane kosze na śmieci        |
|  | krzewy liściaste okrywowe     |  | projektowane ogrodzenie             |