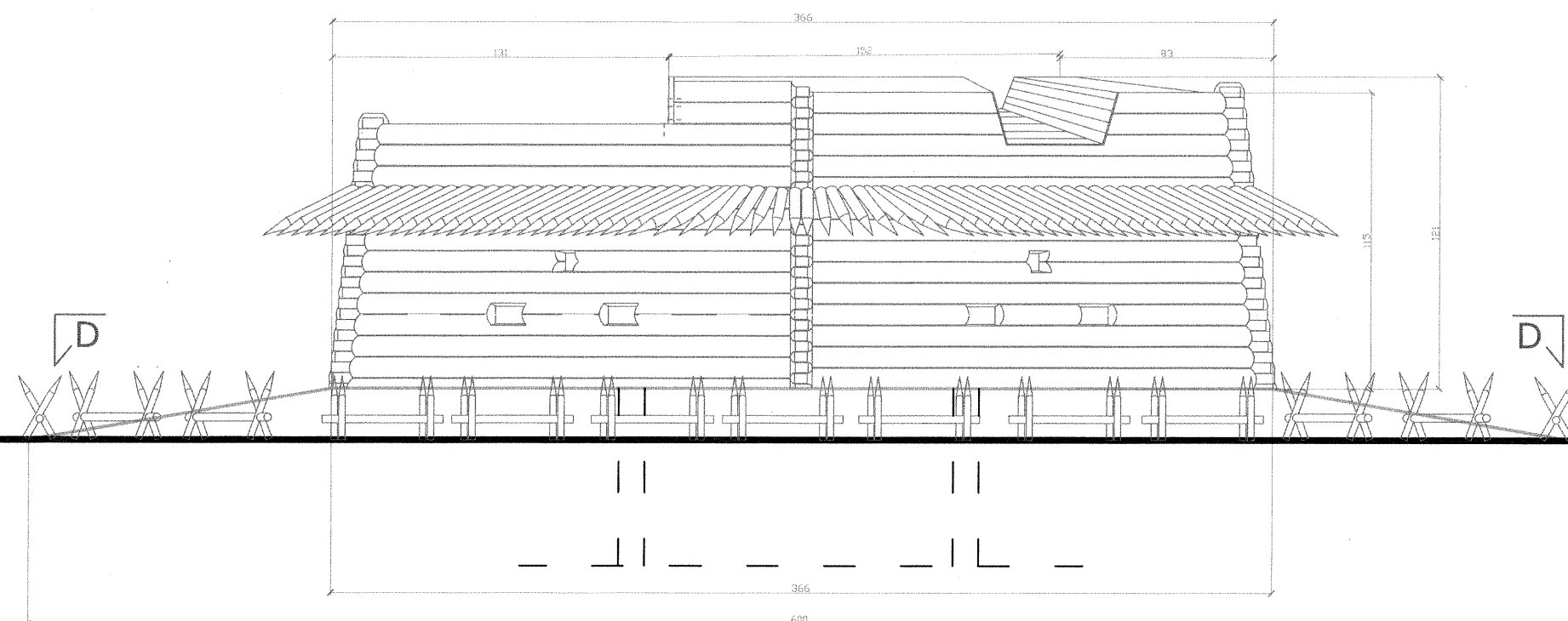
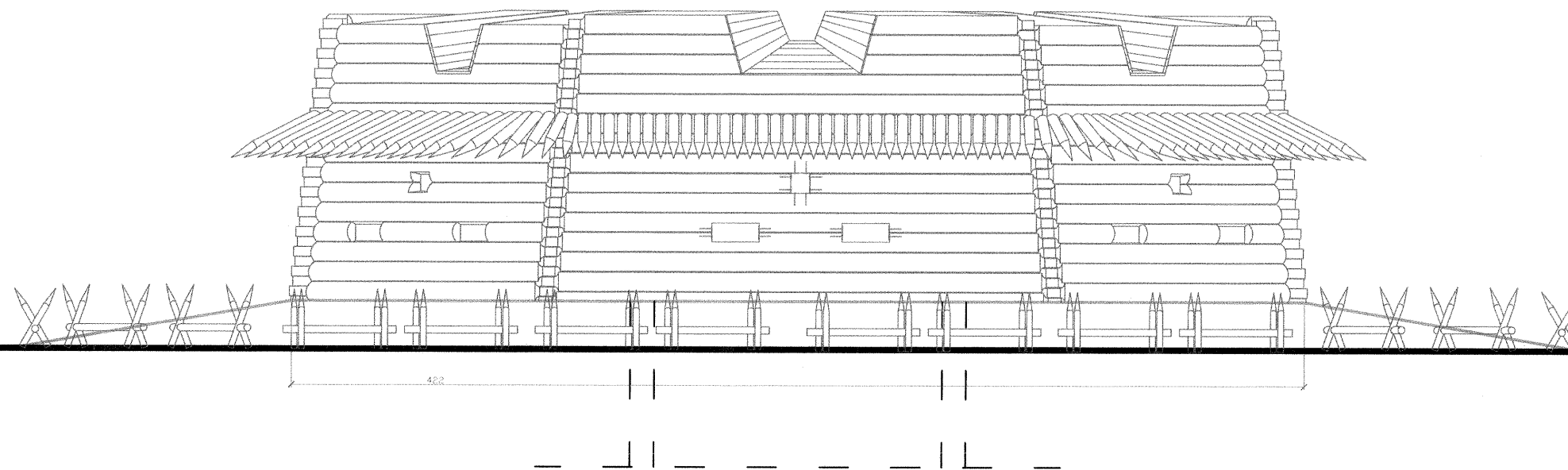
 POLITECHNIKA KRAKOWSKA WYDZIAŁ ARCHITEKTURY
INSTYTUT ARCHITEKTURY KRAJOBRAZU
ZAKŁAD KRAJOBRAZU OTWARTEGO I BUDOWLI INŻYNIERSKICH
UL. WARSZAWSKA 24, 31-155 KRAKÓW

ZLECENIODAWCA:	DZIAŁ INWESTYCJI I REMONTÓW POLITECHNIKI KRAKOWSKIEJ UL. WARSZAWSKA 24, 31-155 KRAKÓW	
INWESTOR:	POLITECHNIKA KRAKOWSKA UL. WARSZAWSKA 24, 31-155 KRAKÓW	
TEMAT:	OGRODY AKADEMICKIE POLITECHNIKI KRAKOWSKIEJ OGRÓD TADEUSZA KOŚCIUSZKI	SKALA: 1: 25
NAZWA RYSUNKU:	PROJEKT MAŁEJ ARCHITEKTURY - WIEŻA KOŚCIUSZKI Widok	DATA: 05. 2013r.
AUTORZY KONCEPCJI:	dr inż. arch. Krzysztof Wielgus mgr inż. arch.kraj. Karolina Latusek	NR RYSUNKU: 1

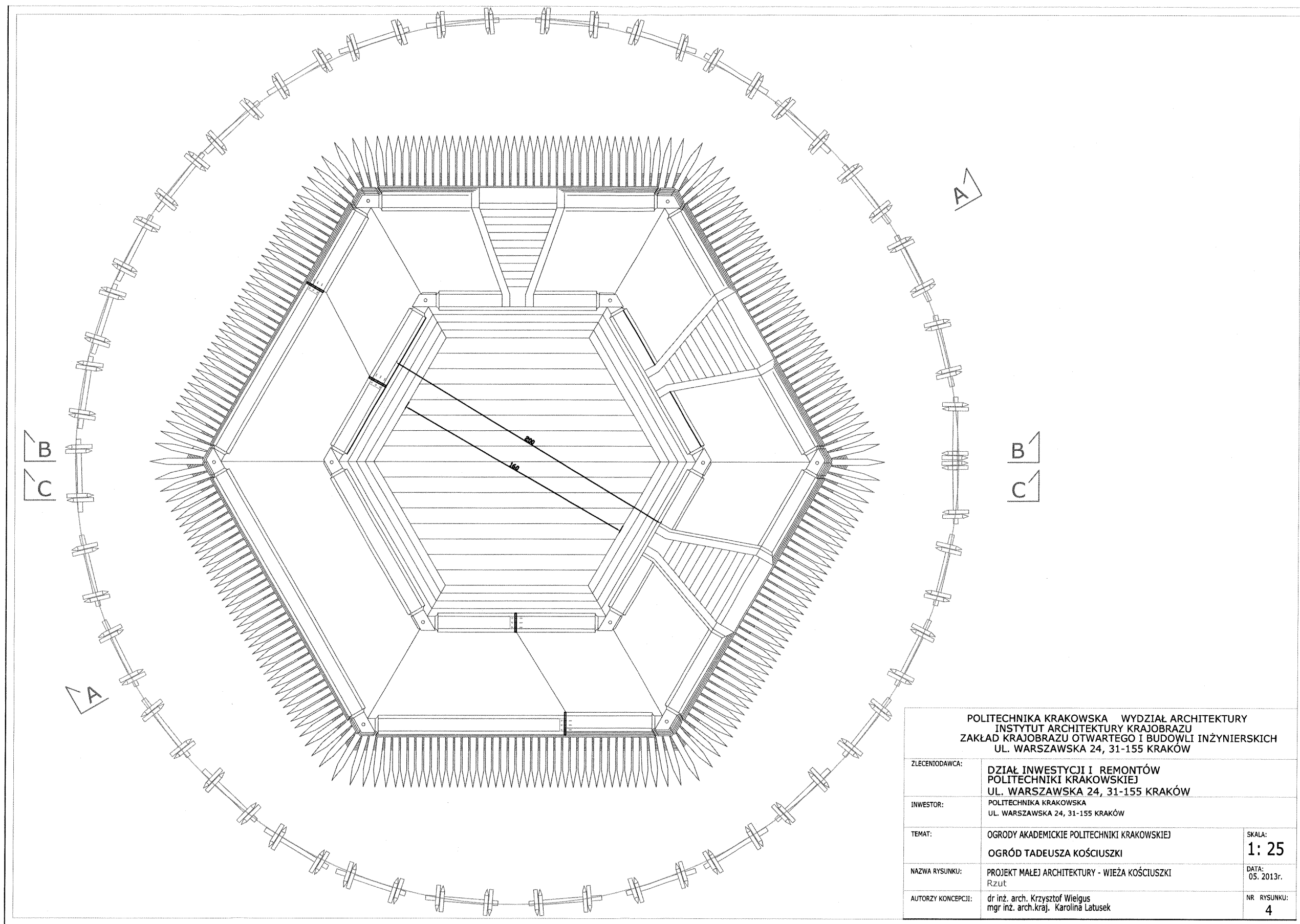


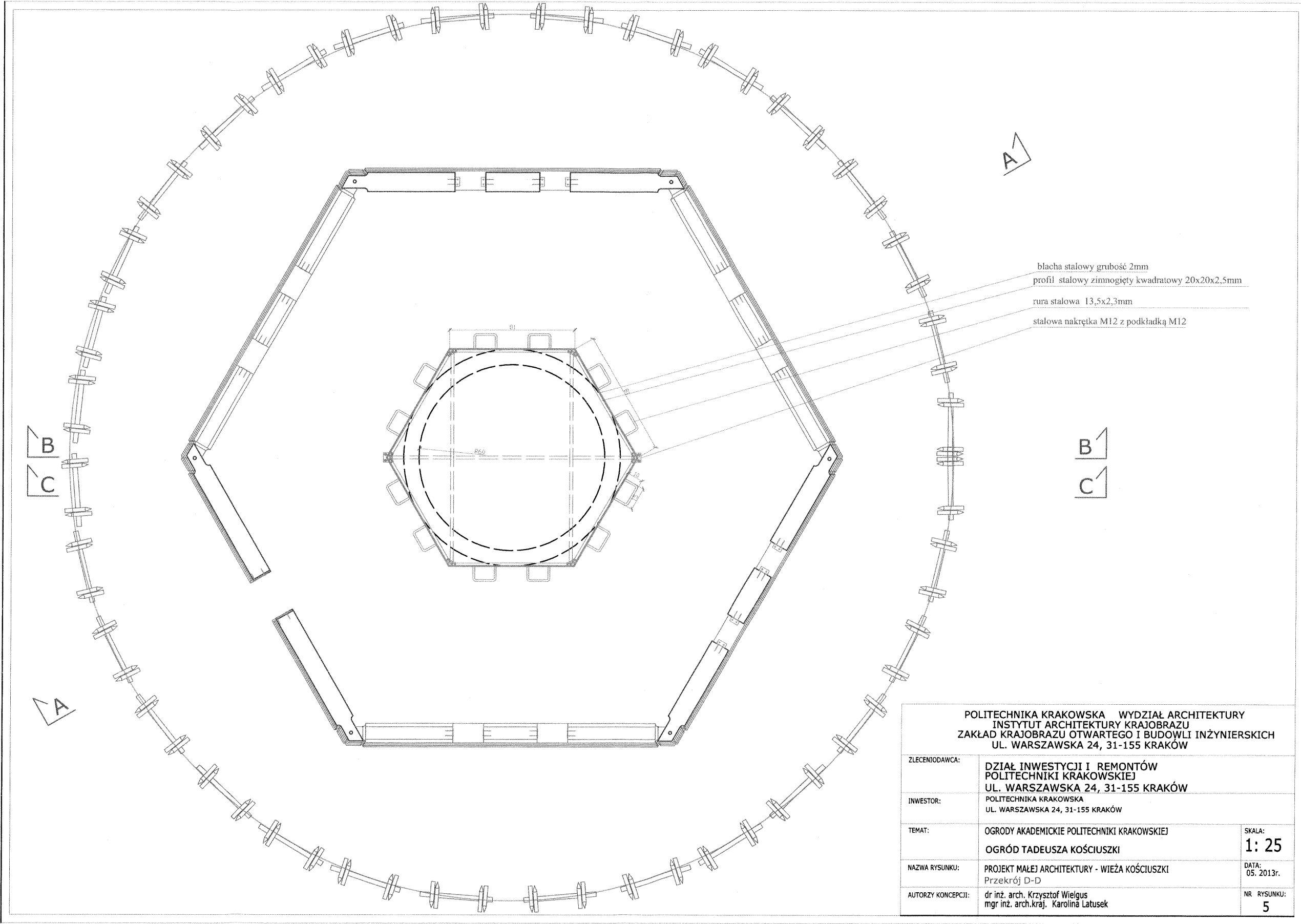
POLITECHNIKA KRAKOWSKA WYDZIAŁ ARCHITEKTURY INSTYTUT ARCHITEKTURY KRAJOBRAZU ZAKŁAD KRAJOBRAZU OTWARTEGO I BUDOWLI INŻYNIERSKICH UL. WARSZAWSKA 24, 31-155 KRAKÓW		
ZLECENIODAWCA:	DZIAŁ INWESTYCJI I REMONTÓW POLITECHNIKI KRAKOWSKIEJ UL. WARSZAWSKA 24, 31-155 KRAKÓW	
INWESTOR:	POLITECHNIKA KRAKOWSKA UL. WARSZAWSKA 24, 31-155 KRAKÓW	
TEMAT:	OGRODY AKADEMICKIE POLITECHNIKI KRAKOWSKIEJ OGRÓD TADEUSZA KOŚCIUSZKI	SKALA: 1: 25
NAZWA RYSUNKU:	PROJEKT MAŁEJ ARCHITEKTURY - WIEŻA KOŚCIUSZKI Widok	DATA: 05. 2013r.
AUTORZY KONCEPCJI:	dr inż. arch. Krzysztof Wielgus mgr inż. arch.kraj. Karolina Latusek	NR RYSUNKU: 2

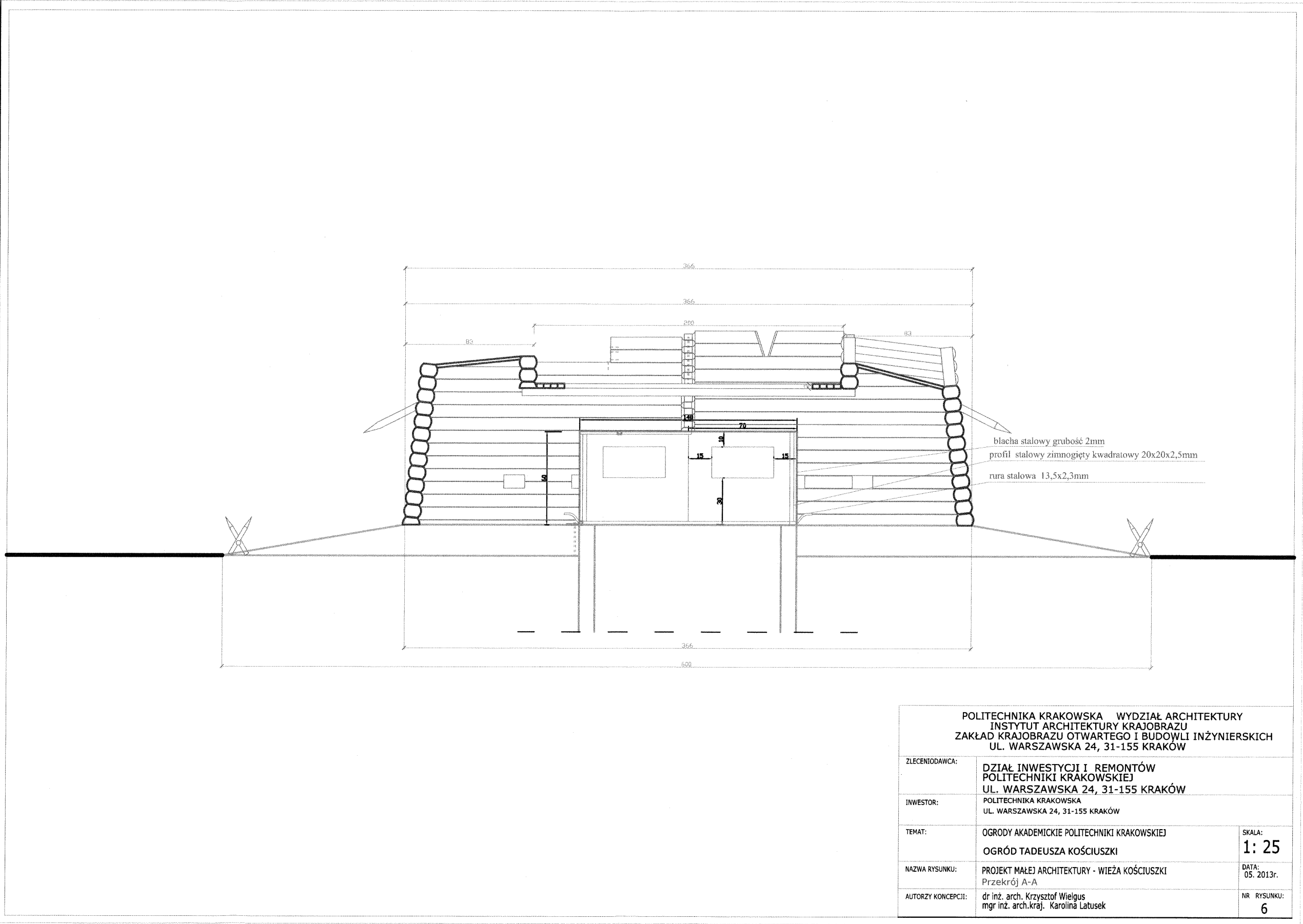


POLITECHNIKA KRAKOWSKA WYDZIAŁ ARCHITEKTURY
INSTYTUT ARCHITEKTURY KRAJOBRAZU
ZAKŁAD KRAJOBRAZU OTWARTEGO I BUDOWLI INŻYNIERSKICH
UL. WARSZAWSKA 24, 31-155 KRAKÓW

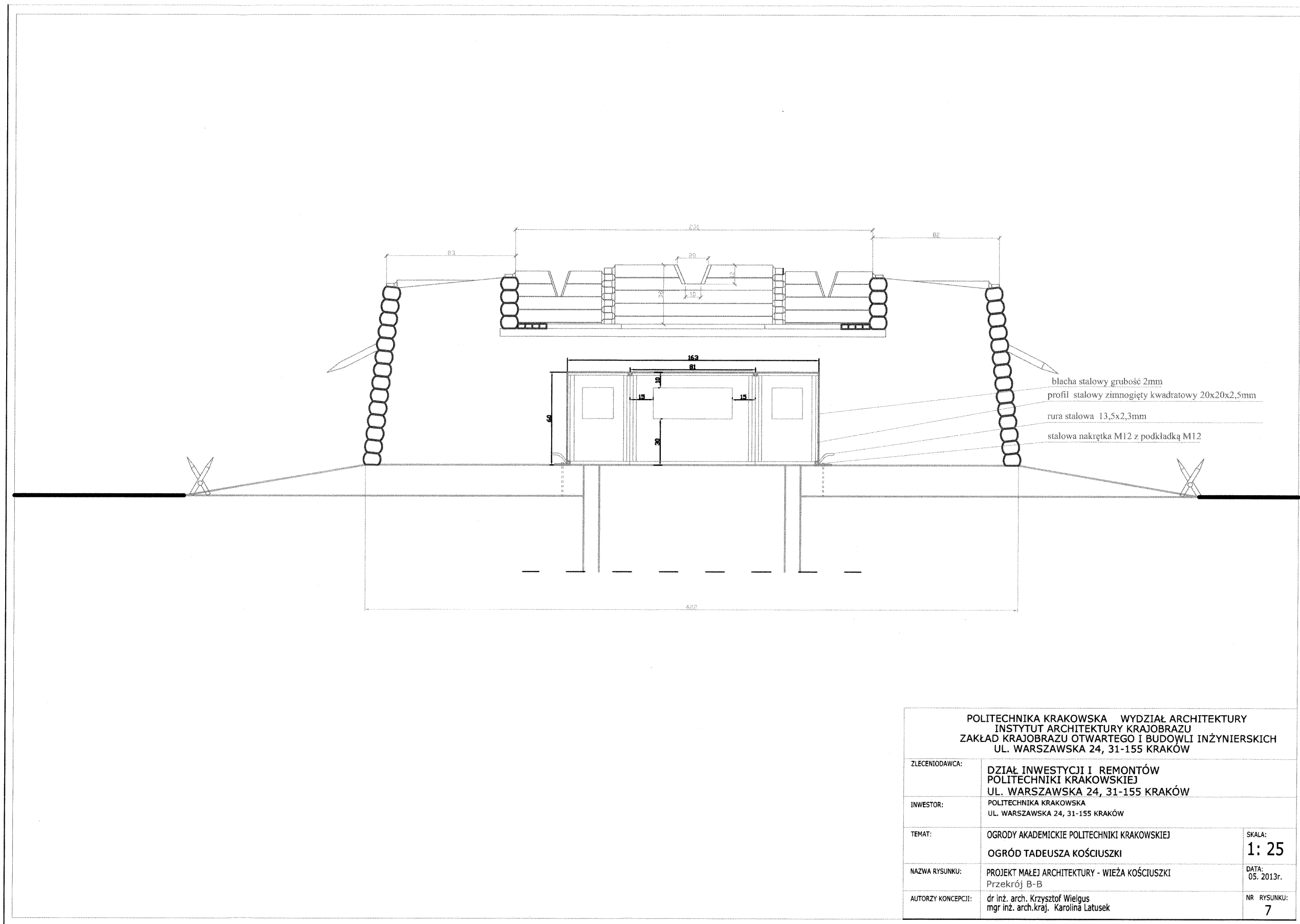
ZLECENIODAWCA:	DZIAŁ INWESTYCJI I REMONTÓW POLITECHNIKI KRAKOWSKIEJ UL. WARSZAWSKA 24, 31-155 KRAKÓW	
INWESTOR:	POLITECHNIKA KRAKOWSKA UL. WARSZAWSKA 24, 31-155 KRAKÓW	
TEMAT:	OGRODY AKADEMICKIE POLITECHNIKI KRAKOWSKIEJ OGRÓD TADEUSZA KOŚCIUSZKI	SKALA: 1: 25
NAZWA RYSUNKU:	PROJEKT MAŁEJ ARCHITEKTURY - WIEŻA KOŚCIUSZKI Widok	DATA: 05. 2013r.
AUTORZY KONCEPCJI:	dr inż. arch. Krzysztof Wielgus mgr inż. arch.kraj. Karolina Latusek	NR RYSUNKU: 3



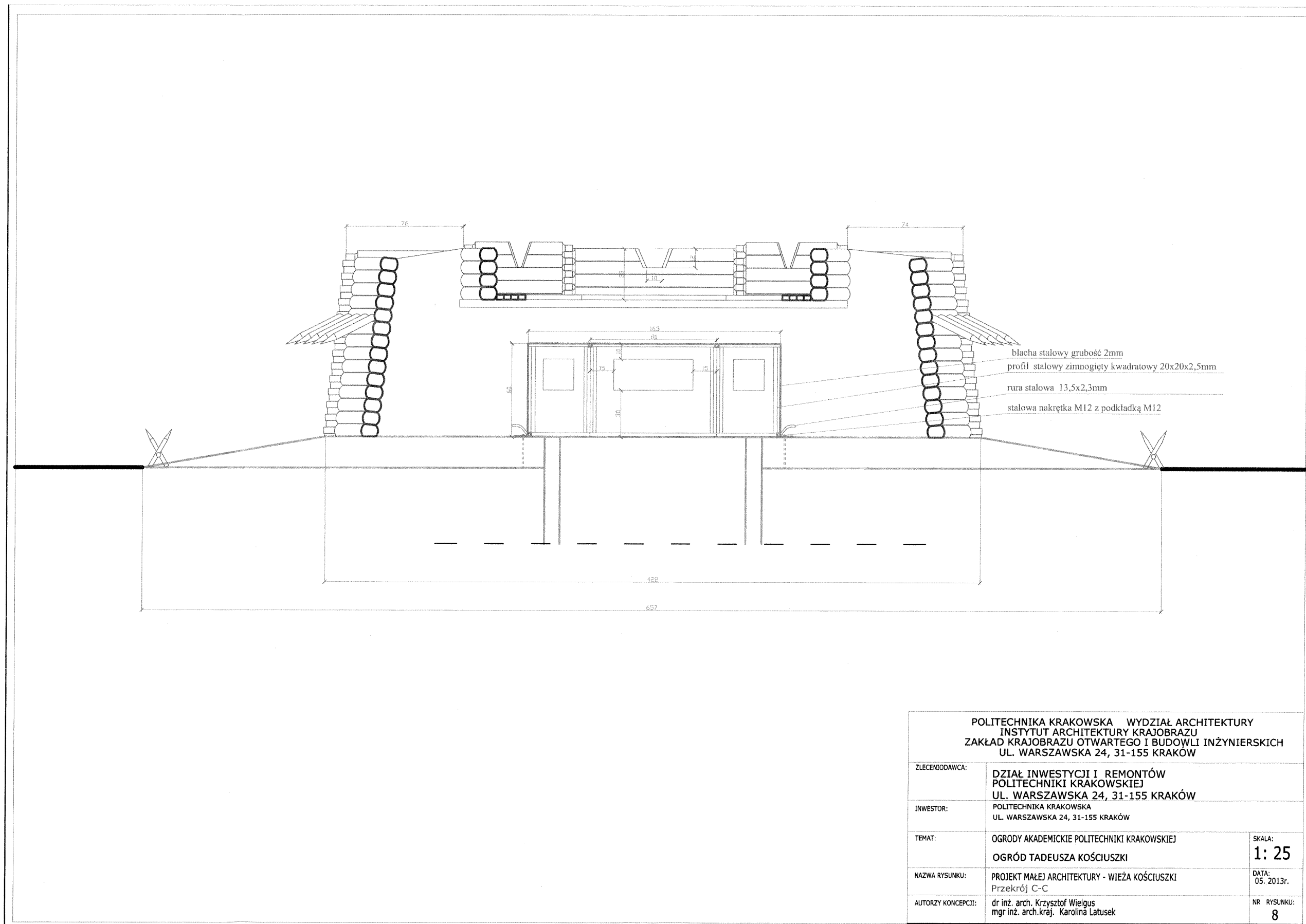




POLITECHNIKA KRAKOWSKA WYDZIAŁ ARCHITEKTURY INSTYTUT ARCHITEKTURY KRAJOBRAZU ZAKŁAD KRAJOBRAZU OTWARTEGO I BUDOWLI INŻYNIERSKICH UL. WARSZAWSKA 24, 31-155 KRAKÓW		
ZLECENIODAWCA:	DZIAŁ INWESTYCJI I REMONTÓW POLITECHNIKI KRAKOWSKIEJ UL. WARSZAWSKA 24, 31-155 KRAKÓW	
INWESTOR:	POLITECHNIKA KRAKOWSKA UL. WARSZAWSKA 24, 31-155 KRAKÓW	
TEMAT:	OGRÓDY AKADEMICKIE POLITECHNIKI KRAKOWSKIEJ OGRÓD TADEUSZA KOŚCIUSZKI	SKALA: 1: 25
NAZWA RYSUNKU:	PROJEKT MAŁEJ ARCHITEKTURY - WIEŻA KOŚCIUSZKI Przekrój A-A	DATA: 05. 2013r.
AUTORZY KONCEPCJI:	dr inż. arch. Krzysztof Wielgus mgr inż. arch.kraj. Karolina Latusek	NR RYSUNKU: 6



POLITECHNIKA KRAKOWSKA WYDZIAŁ ARCHITEKTURY INSTYTUT ARCHITEKTURY KRAJOBRAZU ZAKŁAD KRAJOBRAZU OTWARTEGO I BUDOWLI INŻYNIERSKICH UL. WARSZAWSKA 24, 31-155 KRAKÓW		
ZLECENIODAWCA:	DZIAŁ INWESTYCJI I REMONTÓW POLITECHNIKI KRAKOWSKIEJ UL. WARSZAWSKA 24, 31-155 KRAKÓW	
INWESTOR:	POLITECHNIKA KRAKOWSKA UL. WARSZAWSKA 24, 31-155 KRAKÓW	
TEMAT:	OGRÓDY AKADEMICKIE POLITECHNIKI KRAKOWSKIEJ OGRÓD TADEUSZA KOŚCIUSZKI	SKALA: 1: 25
NAZWA RYSUNKU:	PROJEKT MAŁEJ ARCHITEKTURY - WIEŻA KOŚCIUSZKI Przekrój B-B	DATA: 05. 2013r.
AUTORZY KONCEPCJI:	dr inż. arch. Krzysztof Wielgus mgr inż. arch.kraj. Karolina Latusek	NR RYSUNKU: 7



POLITECHNIKA KRAKOWSKA WYDZIAŁ ARCHITEKTURY INSTYTUT ARCHITEKTURY KRAJOBRAZU ZAKŁAD KRAJOBRAZU OTWARTEGO I BUDOWLI INŻYNIERSKICH UL. WARSZAWSKA 24, 31-155 KRAKÓW		
ZLECENIODAWCA:	DZIAŁ INWESTYCJI I REMONTÓW POLITECHNIKI KRAKOWSKIEJ UL. WARSZAWSKA 24, 31-155 KRAKÓW	
INWESTOR:	POLITECHNIKA KRAKOWSKA UL. WARSZAWSKA 24, 31-155 KRAKÓW	
TEMAT:	OGRODY AKADEMICKIE POLITECHNIKI KRAKOWSKIEJ OGRÓD TADEUSZA KOŚCIUSZKI	SKALA: 1: 25
NAZWA RYSUNKU:	PROJEKT MAŁEJ ARCHITEKTURY - WIEŻA KOŚCIUSZKI Przekrój C-C	DATA: 05. 2013r.
AUTORZY KONCEPCJI:	dr inż. arch. Krzysztof Wielgus mgr inż. arch.kraj. Karolina Latusek	NR RYSUNKU: 8