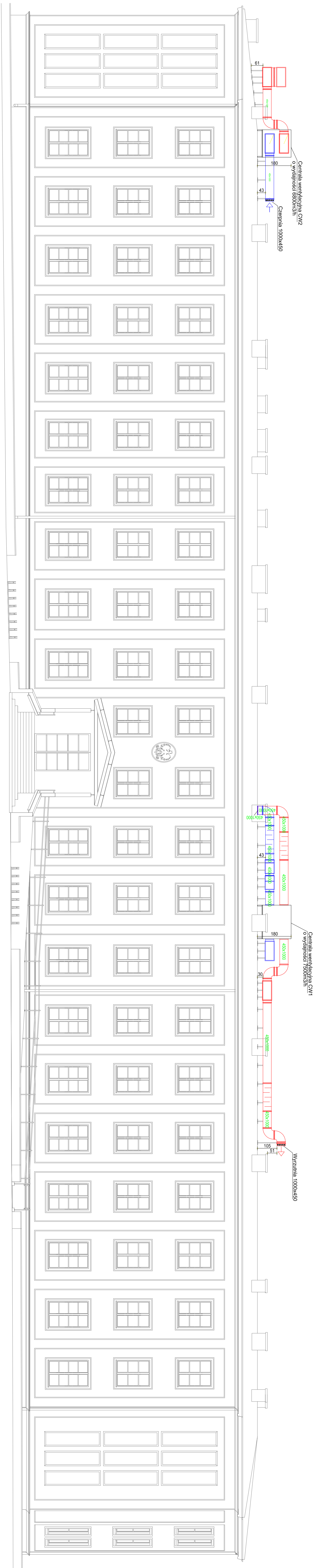



Elewacja wschodnia



- UWAGI:**
- W trakcie realizacji należy skomponować wymiary na planunku uwzględniając prowadzenie innych instalacji oraz technologiczne producentów i wykonawcy.
 - Ostateczne rzędy kanałów do ustalenia na budowie w koordynacji z elementami konstrukcyjnymi.
 - Przewody izolować zgodnie z wymogami zawartymi w Rozporządzeniu w sprawie warunków technicznych jakim powinny odpowiadać budynki i ich usytuowanie.
 - Wszystkie wymiary sprawdzić na budowie.
 - Wszystkie zastosowane materiały powinny posiadać aktualne dopuszczenia ich do stosowania w budownictwie.
 - Wszystkie roboty należy wykonać zgodnie ze sztuką budowlaną oraz warunkami technicznymi wykonania i odbioru robót budowlanych i montażowych.
 - Wszystkie przejścia przez przegrody oddzielenia p.poż. zabezpieczyć elementami ogniochronnymi o odporności ogniowej min. równej odporności ogniowej przegrody.

- OZNACZENIA:**
- kanał wydługowy
 - kanał nawiewny
 - tłumik kanałowy

 SOPOCKI STUDIO PROJEKTOWE <small>Krótka 36/1 81-842 Sopot 607 533 588 studio.sopot@wp.pl www.studio.sopot.pl</small>	
Instalacja wentylacji mechanicznej - elewacja wsch.	
Temat	Projekt termomodernizacji budynku użyteczności publicznej
Obiekt	Kujawsko-Pomorski Urząd Wojewódzki
Adres	ul. Moniuszki 15/21, 07-100 Toruń
Projektant	mgr inż. Marzena Burzykowska Nr upr. POW/0032/PWOS/07
Sprawdzający	mgr inż. Stefan Kulaga Nr upr. POW/0021/PWOS/03
Opracowanie	inż. Karolina Flaga
Inwestor	Kujawsko-Pomorski Urząd Wojewódzki w Bydgoszczy ul. Jagiellońska 3, 85-950 Bydgoszcz
PB S5	
Strona Nr. 107	