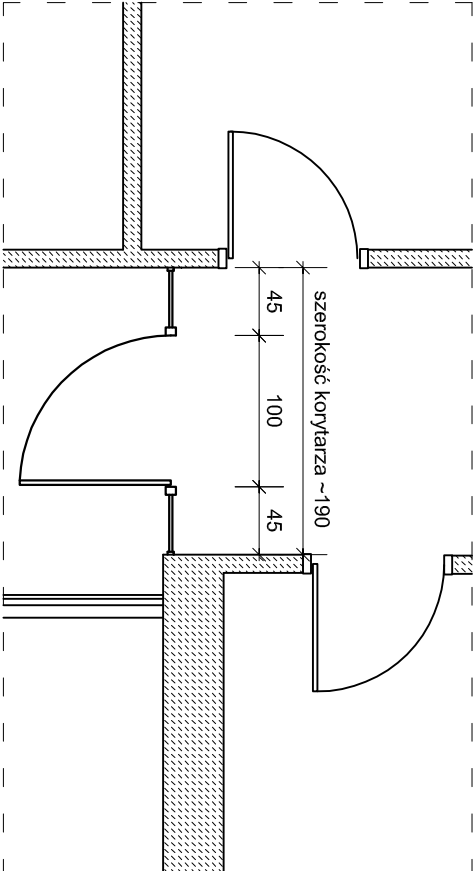
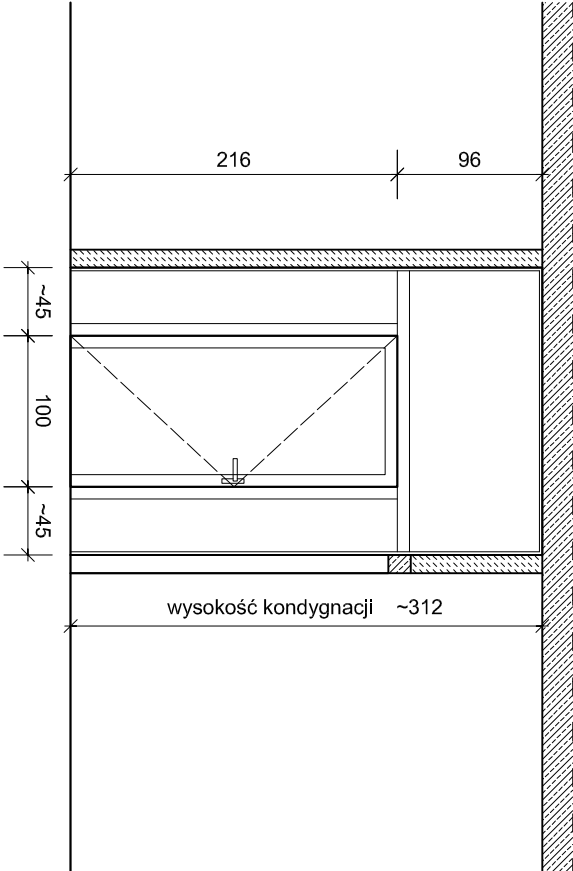


ŚCIANKI PRZECIWPOŻAROWE

Ścianki wewnętrzne przeszklone

wydzielenia sfreł pożarowych w budynku

Widok frontowy



Rzut poziomy

Konstrukcja wykonana z profili aluminiowych połączonych ze sobą przekładką termiczną z poliamidu zbrojonego włóknem szklanym, tworzących profil trzykomorowy. Profile komory wypełnione wkładami silikatowo-cementowymi oraz zastosowane specjalne przekładki w celu uzyskania izolacji termicznej podczas pożaru. Dodatkowo stosowano uszczelki pęczniące pod wpływem temperatury, które zapewniają doszczelnienie stolarki w razie pożaru, zapobiegające przedostawaniu się dymu i ognia przez przegrodę.

Wypełnienie ścianek przeciwpożarowych stanowi szyba składająca się z kilku warstw szkła przedzielonych żelam, który dzięki swoim właściwościom, w przypadku pożaru wraz z wkładami wypełniającymi profile, absorbuje energię cieplną.

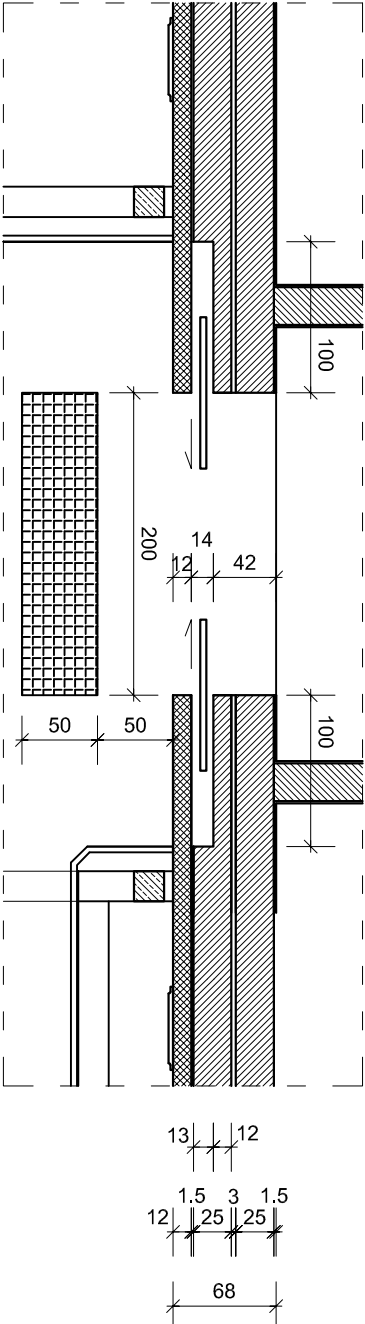
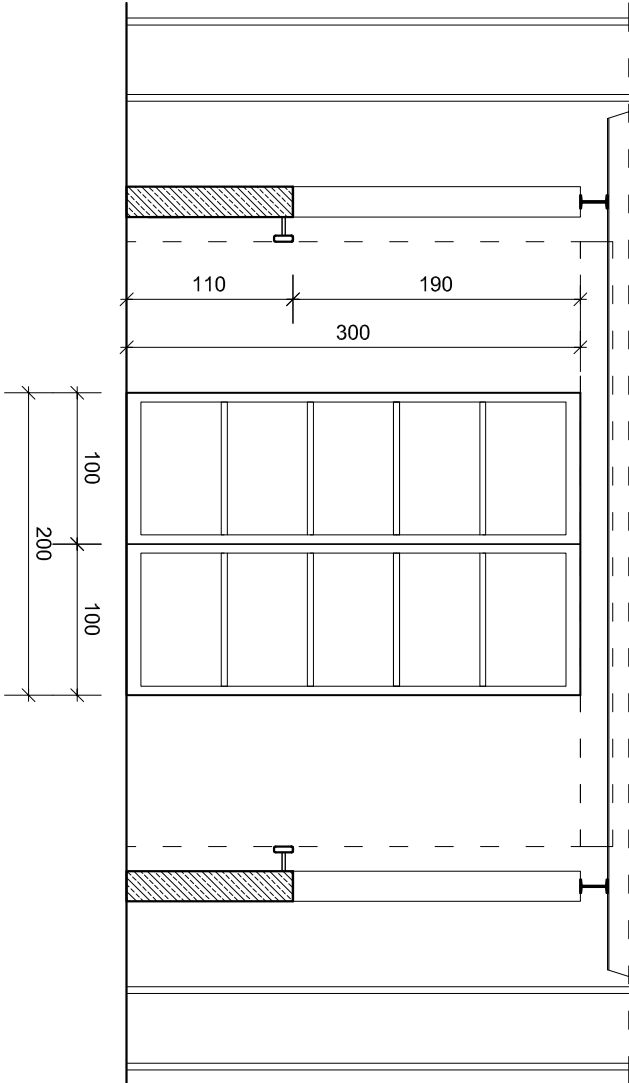
- Wymagane:
- norma europejska EN,
 - Aprobata Techniczna Instytutu Techniki Budowlanej nr 15-6520/2010,
 - trzecia klasa wymagań wytrzymałościowych wg PN-EN 1192:2001,
 - tj. warunki eksploatacji ciężkiej i bardzo ciężkiej,
 - klasa odporności ogniowej: EI 60 s,
 - wyposażone w urządzenia automatycznie rozwierające skrzydła, elektrozapępy awersyjne i rewersyjne, samozamykacze z czujką dymu i trzymaczami elektromagnetycznymi oraz dźwignię antypaniczną.

DRZWI FRONTOWE

Drzwi drzwi aluminiowe automatyczne przesuwne


radarowe aluminiowe z szyba bezpieczną

Widok od zewnątrz



Rzut poziomy

- Wymagane wyposażenie:
- Czujniki podczerwenieni
 - Elektroygłiel
 - Zamek w skrzydłach
 - Akumulatory
 - (drzwi pracują do momentu rozładowania, ostatnia czynność to otwarcie drzwi)
 - Przelącznik cyfrowy funkcji drzwi
 - 1- Zamknięte , elektroygłiel blokuje drzwi
 - 2- Wypuszczanie
 - 3 - Praca automatyczna
 - 4 -Wpuszczanie
 - 5 - Otwarte
 - 6 - Zima niepelle otwarcie drzwi (programowane światło otwarcia)
 - 7- Blokada przelącznika cyfrowego
 - 8 - Reset drzwi północna



SOPOCKIESTUDIOPROJEKTOWE

Krótką 3b/1 81-842 Sopot 607 533 588 studio.sopot@wp.pl www.studio.sopot.pl

Detal 3 - drzwi frontowe i ścianki przeciwpożarowe			
Temat	Projekt termomodernizacji budynku użyteczności publicznej	1:50	
Obiekt	Kujawsko-Pomorski Urząd Wojewódzki Delegatura w Toruniu	05.2015	
Adres	ul. Moniuszki 15/21, 07-100 Toruń		
Projektant	mgr inż. arch. Jacek Bosiacki Nr upr. 429/POOKK/2011		
Sprawdzający	mgr inż. arch. Zenon Bosiacki Nr upr. GT-III-630/485/76		
Opracowanie	mgr inż. arch. Małgorzata Bosiacka		
Inwestor	Kujawsko-Pomorski Urząd Wojewódzki w Bydgoszczy ul. Jagiellońska 3, 85-950 Bydgoszcz		PB 27
			Strona Nr 65