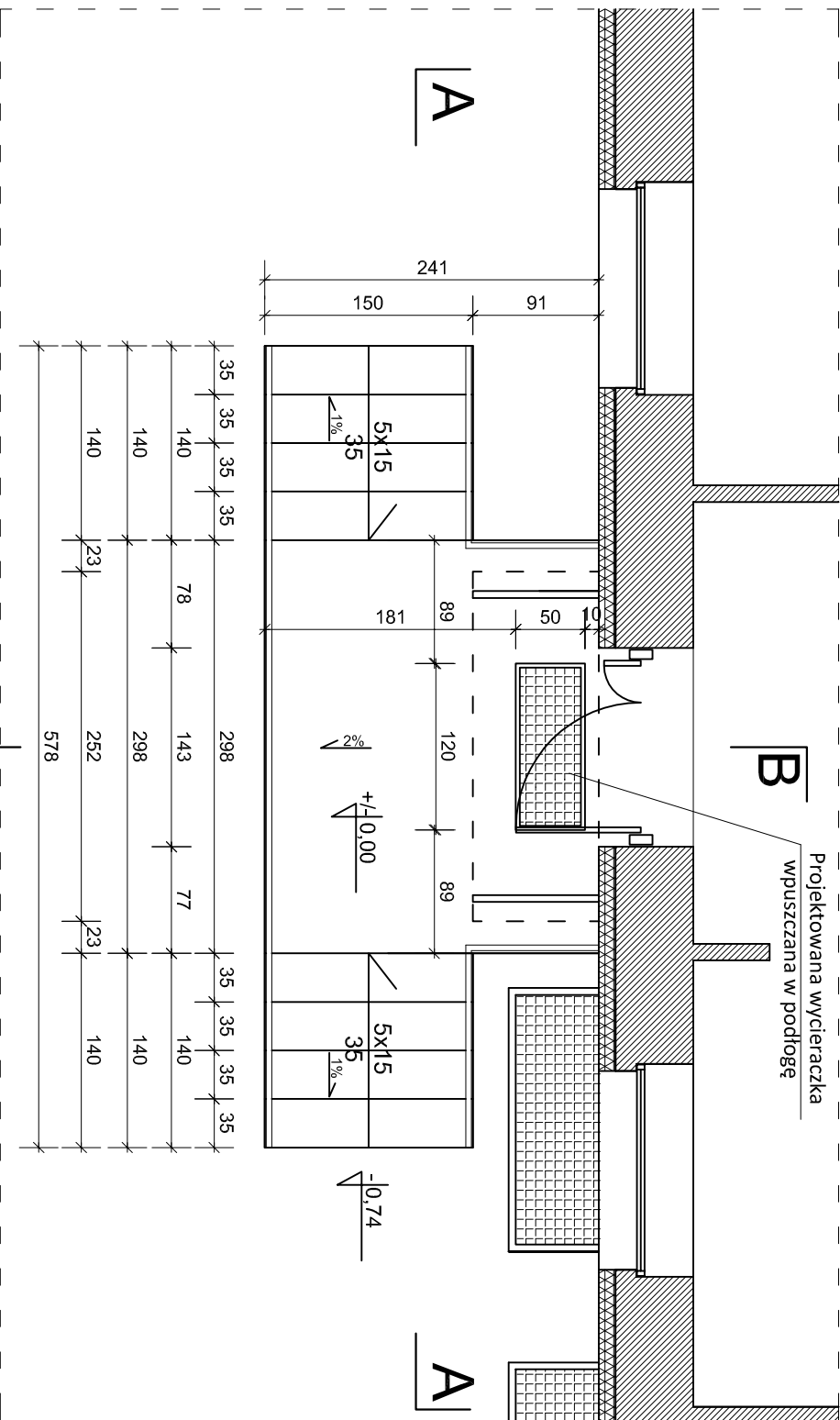
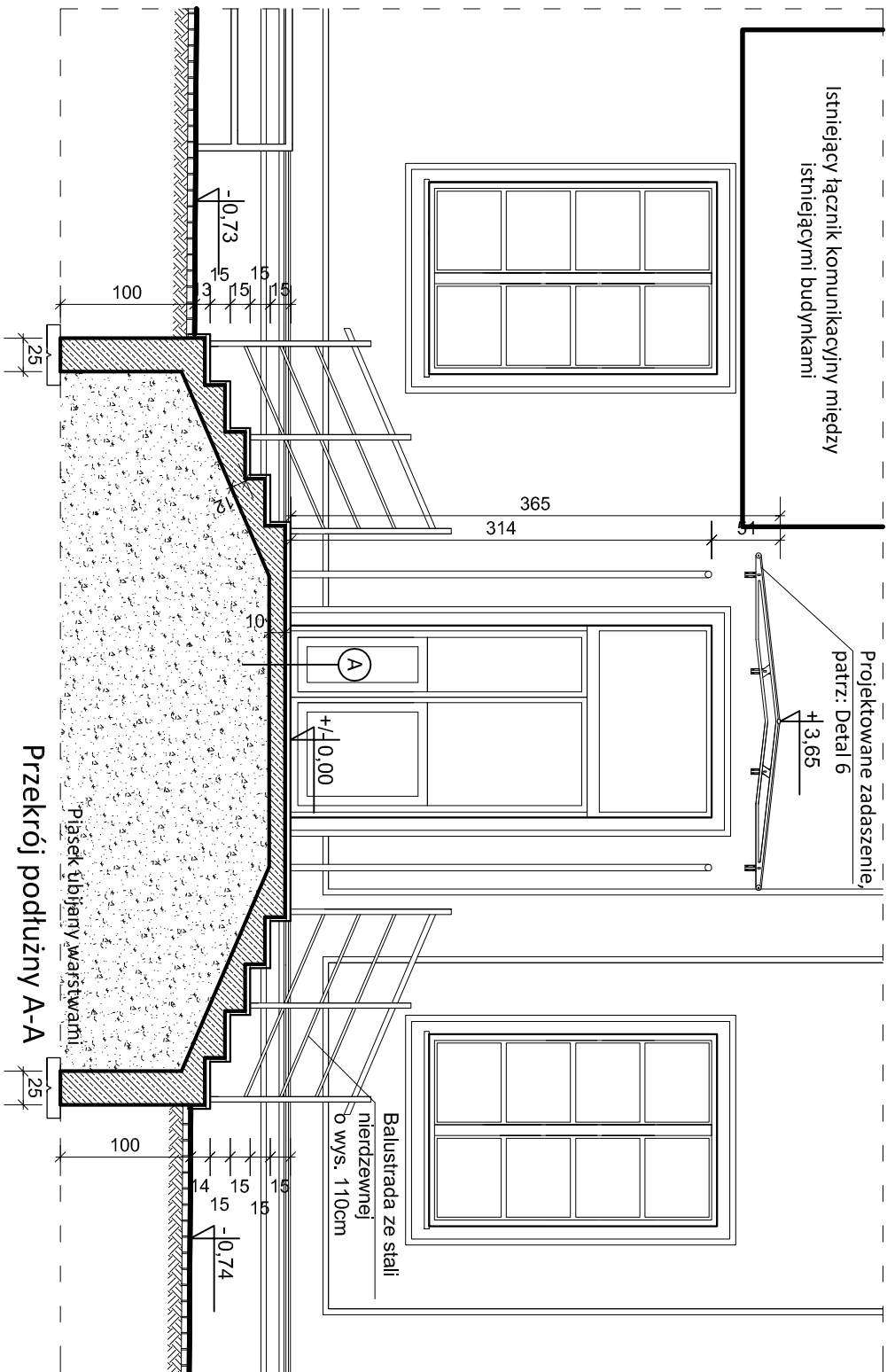
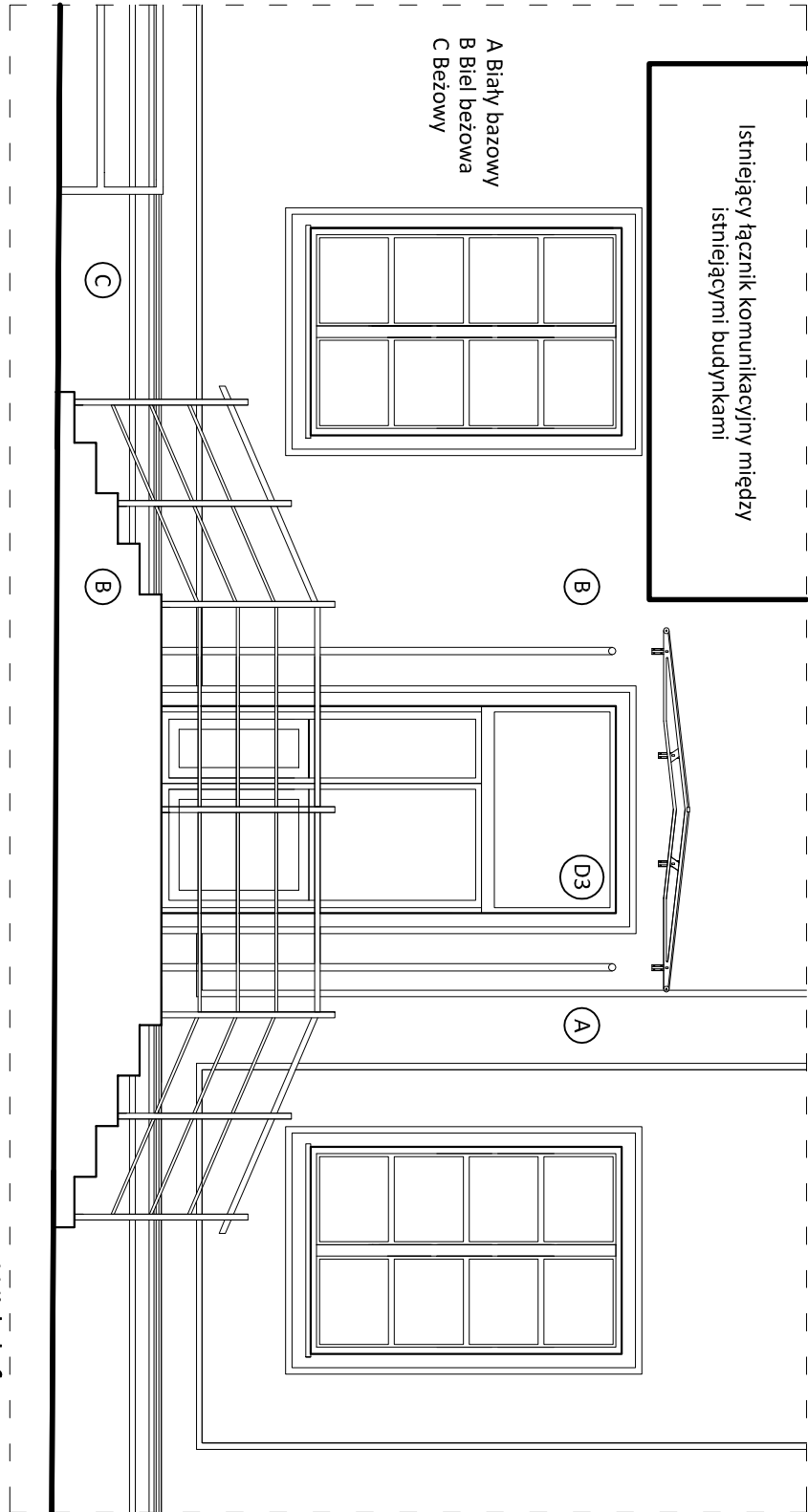


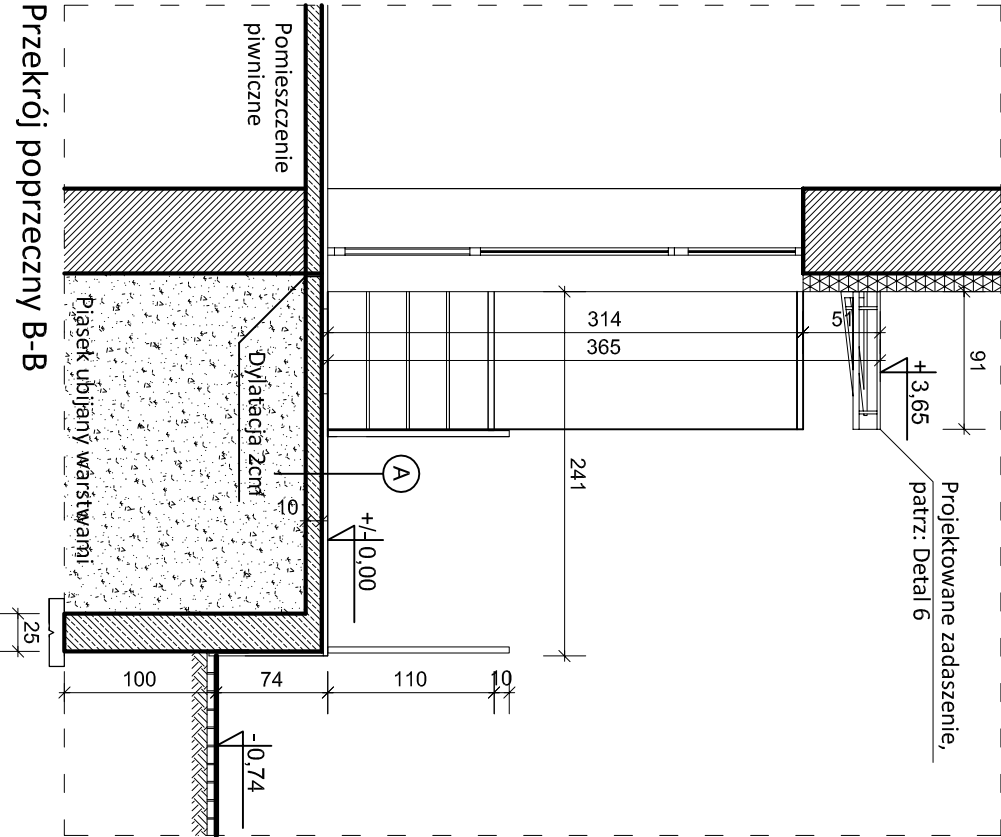
Projekt wejścia na elewacji zachodniej nr 2 (środkowe)




- Opis konstrukcji schodów:
- monolityczne-żelbetowe
  - oddziawowane od konstrukcji ścian budynku
  - pięć stopni o wysokości 15 cm i szerokości 35cm oraz spocznik o wymiarach 241x298cm
  - płyta schodów żelbetowa o gr. 10cm, schody zbrojone dołem siatką prętów #10 co 15cm
  - schody na zagęszczonym piasku warstwami co 20cm do stopnia Id=0,9
  - przy wykonywaniu wykopów należy zachować szczególną ostrożność na media podziemne w miejscu wykonywania fundamentów
  - spocznik schodów należy wykonać z 2% spadkiem od budynku
  - wycieraczka wpuszczana w podłogę o wymiarach 500x1200mm z wypełnieniem oczkowym, ząbkowym, ocynkowanym
- Opis warstw wykończenia schodów:
- konstrukcję żelbetową schodów należy wykończyć płytami z granitu chińskiego
  - kolor granitu dobrać jasno i ciemno beżowy według zestawienia kolorystyki podanej na rysunkach elewacji rysunki nr 16-18
  - faktura granitu powinna być płomieniowana lub grożkowana
  - stopnice powinny posiadać przy krawędzi brzegowej pasy antypoślizgowe
  - na stopnice stosować płyty o gr. 3cm, na podstopnice o gr. 2cm



- Opis konstrukcji schodów:
- monolityczne-żelbetowe
  - oddziawowane od konstrukcji ścian budynku
  - pięć stopni o wysokości 15 cm i szerokości 35cm oraz spocznik o wymiarach 241x298cm
  - płyta schodów żelbetowa o gr. 10cm, schody zbrojone dołem siatką prętów #10 co 15cm
  - schody na zagęszczonym piasku warstwami co 20cm do stopnia Id=0,9
  - przy wykonywaniu wykopów należy zachować szczególną ostrożność na media podziemne w miejscu wykonywania fundamentów
  - spocznik schodów należy wykonać z 2% spadkiem od budynku
  - wycieraczka wpuszczana w podłogę o wymiarach 500x1200mm z wypełnieniem oczkowym, ząbkowym, ocynkowanym
- Opis warstw wykończenia schodów:
- konstrukcję żelbetową schodów należy wykończyć płytami z granitu chińskiego
  - kolor granitu dobrać jasno i ciemno beżowy według zestawienia kolorystyki podanej na rysunkach elewacji rysunki nr 16-18
  - faktura granitu powinna być płomieniowana lub grożkowana
  - stopnice powinny posiadać przy krawędzi brzegowej pasy antypoślizgowe
  - na stopnice stosować płyty o gr. 3cm, na podstopnice o gr. 2cm



 Krótka 3b/1 81-842 Sopot 607 533 588 studio.sopot@wp.pl www.studio.sopot.pl		<b>Projekt - wejście zachodnie nr 2</b>	
Temat	Projekt termomodernizacji budynku użyteczności publicznej	1:50	
Obiekt	Kujawsko-Pomorski Urząd Wojewódzki Delegatura w Toruniu	05.2015	
Adres	ul. Moniuszki 15/21, 07-100 Toruń		
Projektant	mgr inż. arch. Jacek Bosiacki Nr upr. 429/P00KK/2011		
Sprawdzający	mgr inż. arch. Zenon Bosiacki Nr upr. GT-III-630/485/76		
Opracowanie	inż. arch. Jadwiga Wojciechowicz		
Inwestor	Kujawsko-Pomorski Urząd Wojewódzki w Bydgoszczy ul. Jagiellońska 3, 85-950 Bydgoszcz	PB 21	Strona Nr 59