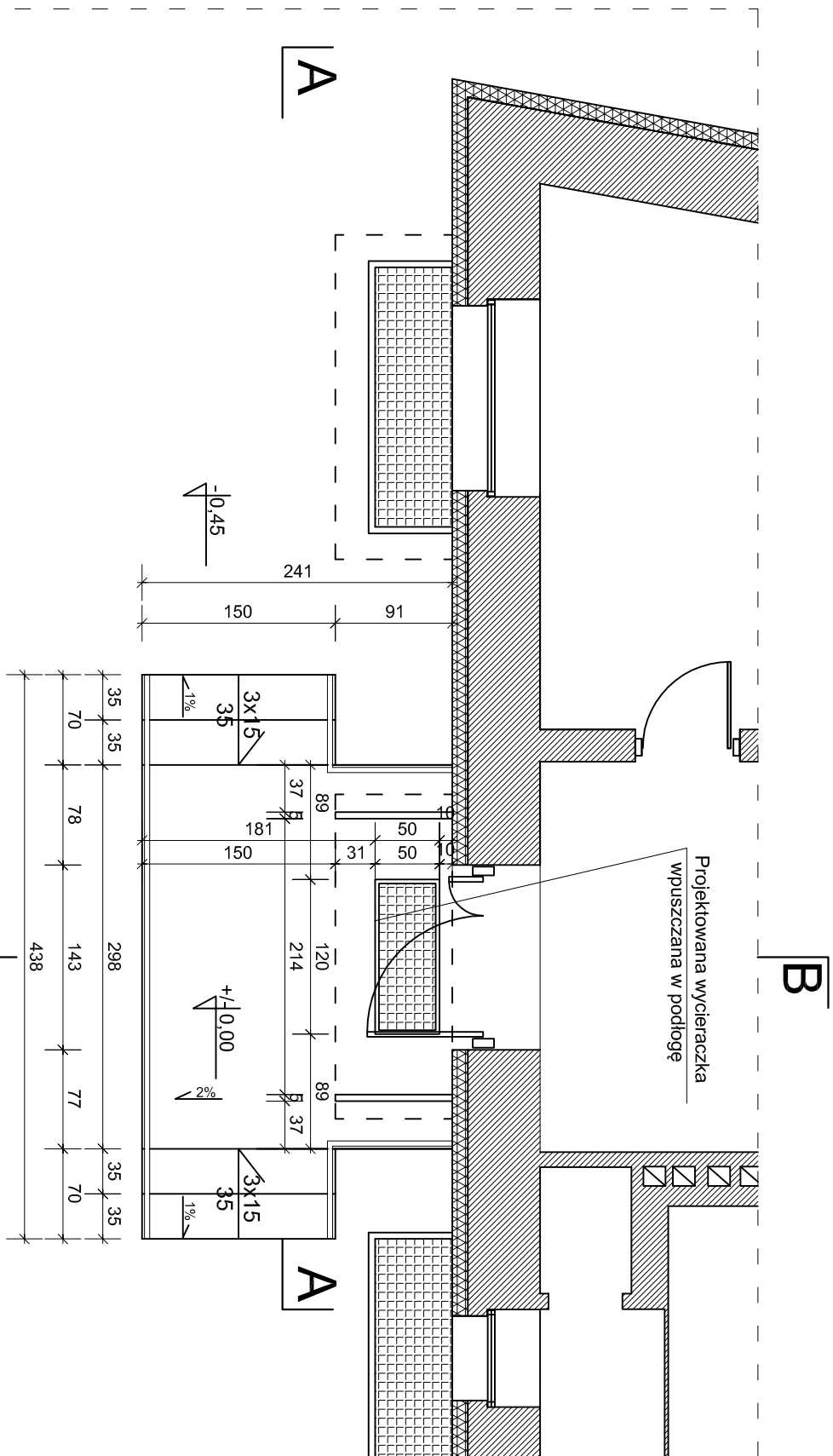
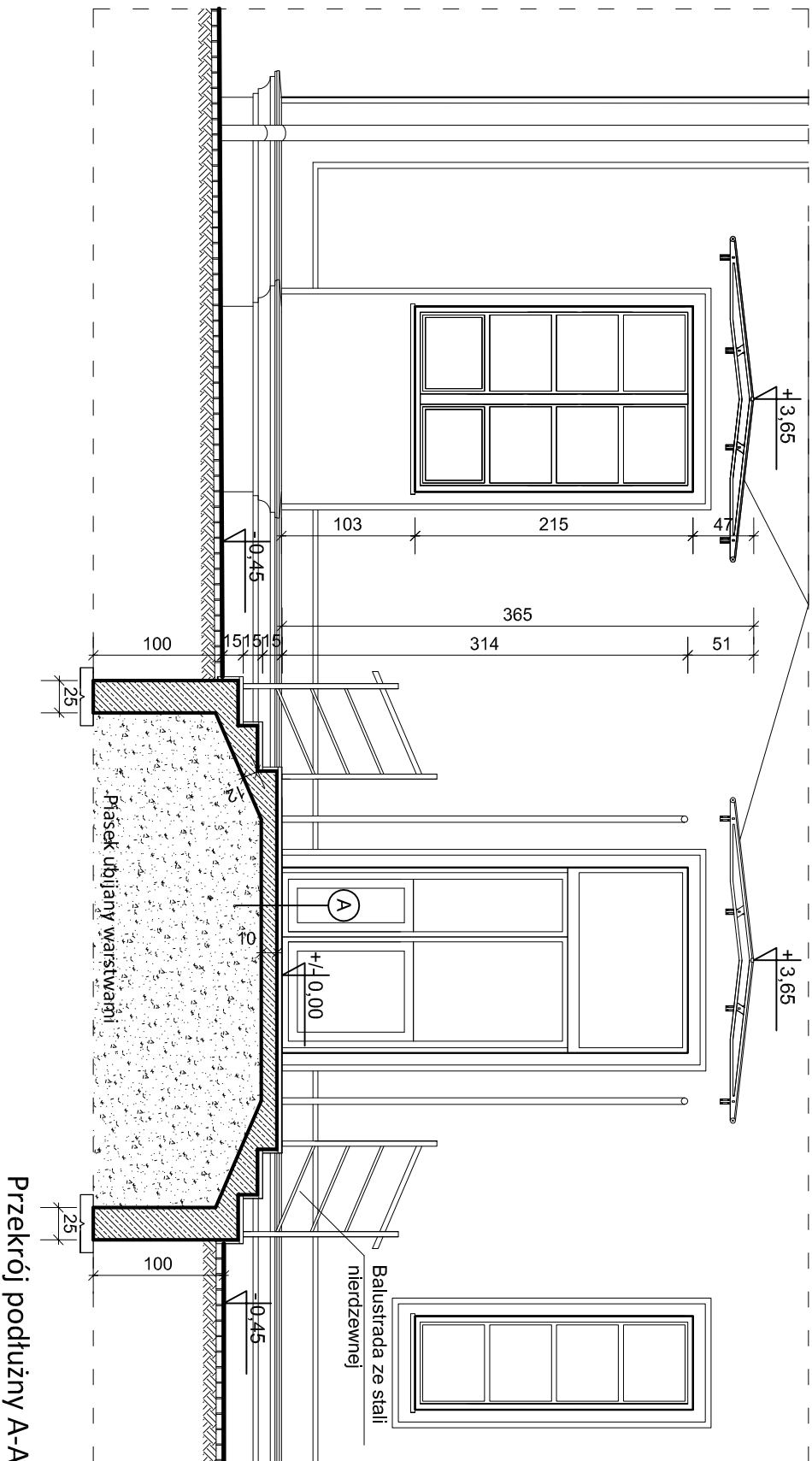


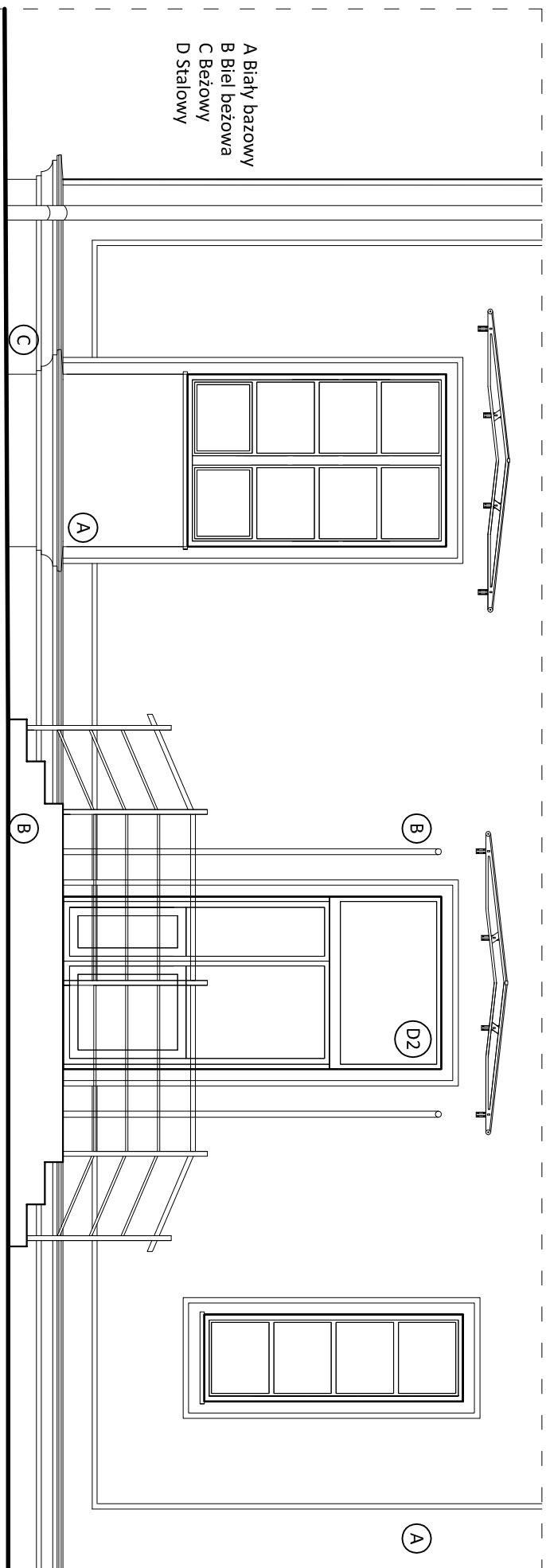
Projekt wejścia na elewacji zachodniej nr 1 (północne)



Rzut poziomy



Przekrój podłużny A-A



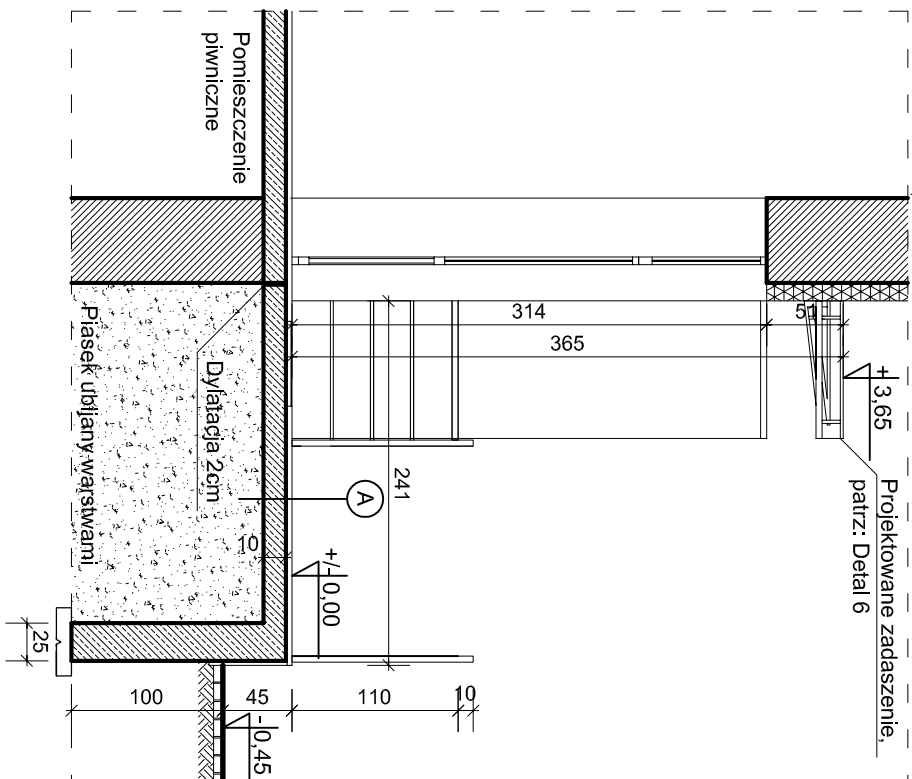
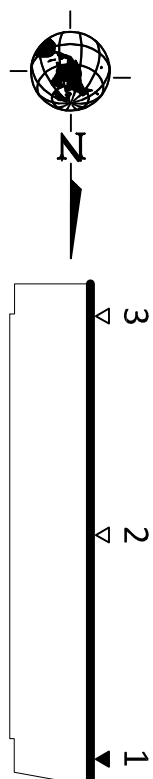
Widok frontowy

Opis konstrukcji schodów:


- oddziaływane od konstrukcji szczebla budynku
- tryz stopnie o wysokosci 15 cm i szerokosci 35cm oraz spocznik o wymiarach 241x298cm
- plyta schodow zebietowa o gr. 10cm, schody zbrojone dolem siatka prętów #10 co 15cm
- schody na zagezasczonym piasku warstwowi co 20cm do stopnia Id=0,9
- przy wykonaniu wykopów nalezy zachowac szczegolną ostrożność na media podziemne
- w miejscu wykonywania fundamentów
- spocznik schodów nalezy wykonac z 2% spadkiem od budynku
- wyściaraczka wpuszczana w podlogę o wymiarach 500x1200mm z wypełnieniem oczekowym
- żąbkowym, ocynkowanym

Opis warstw wykonczenia schodów:

- konstrukcję żelbetonową schodów należy wykończyć płytami z granitu chińskiego kolor graniatki dobrac jasno i ciemno bezową według zestawienia kolorystyki podanej na rysunkach elewacji rzynunki nr 16-18
- faktura granitu powinna być płomiennolopana lub grożkowana
- stopnice powinny posiadać przy krawędzi brzożowej pasy antypoślizgowe
- stopnice stosować płyty o gr. 3cm, na podstopnice o gr. 2cm



Przekrój poprzeczny B-B

 SOPOCKIESTUDIOPROJEKTOWE Krokta 3b/1, 81-842 Sopot 607 533 588 studio.sopot@wp.pl www.studio.sopot.pl	
Projekt - wejście nr zachodnie 1	
Temat	Projekt termomodernizacji budynku użyteczności publicznej
Obiekt	Kujawsko-Pomorski Urząd Wojewódzki
Adres	Delegatura w Toruniu ul. Moniuszki 15/21, 07-100 Toruń
Projektant	mgr inż. arch. Jacek Bosiacki Nr upr. 429/POOK/2011
Sprawdzający	mgr inż. arch. Zenon Bosiacki Nr upr. GI-II-630/485/76
Opracowanie	inż. arch. Jadwiga Wojciechowicz
Investor	Kujawsko-Pomorski Urząd Wojewódzki w Bydgoszczy ul. Jagiellońska 3, 85-950 Bydgoszcz
<div> <div>1:50</div> <div>05.2015</div> </div>	
<div> <div>PB 20</div> <div>Strona Nr 58</div> </div>	