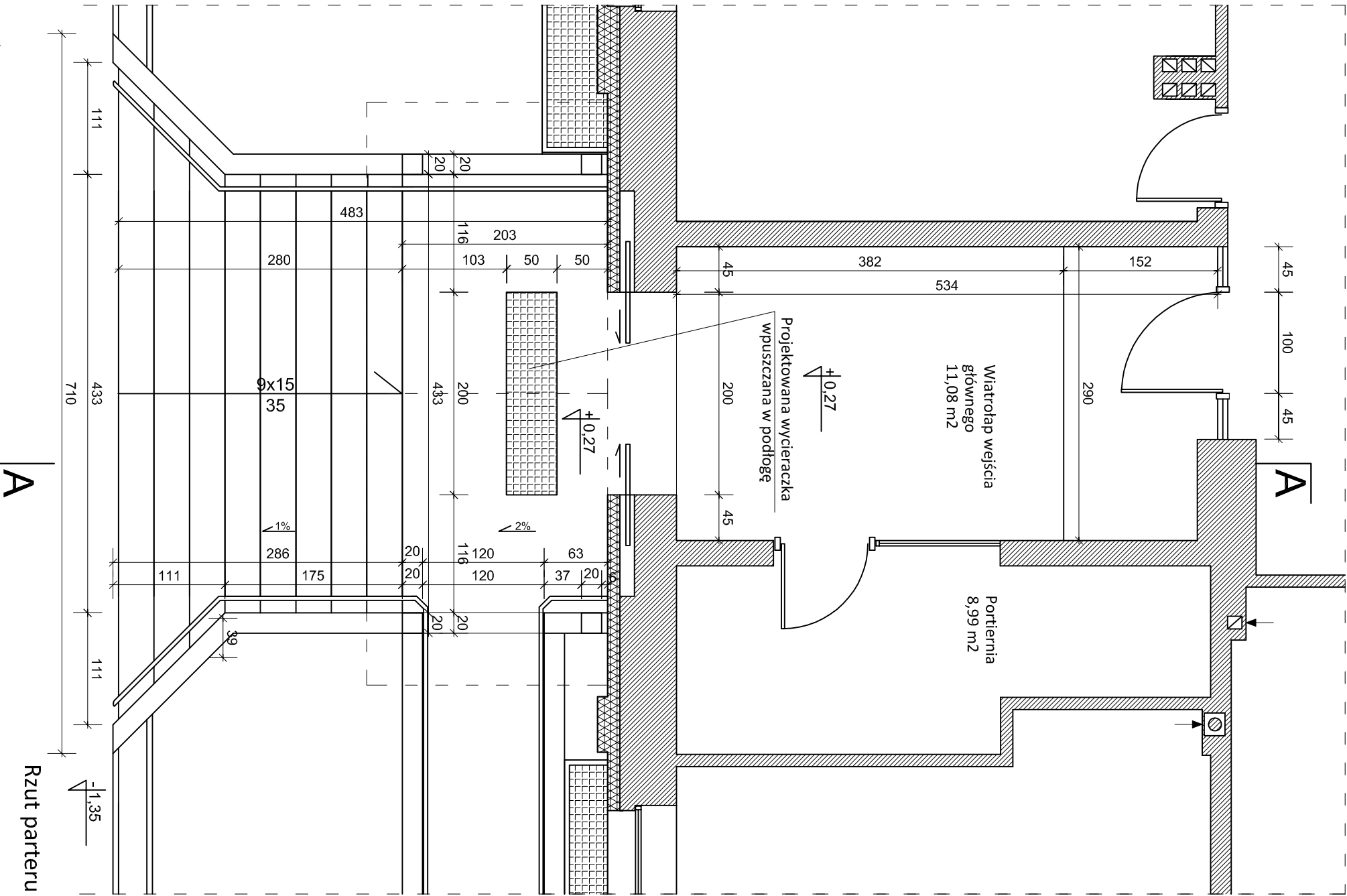


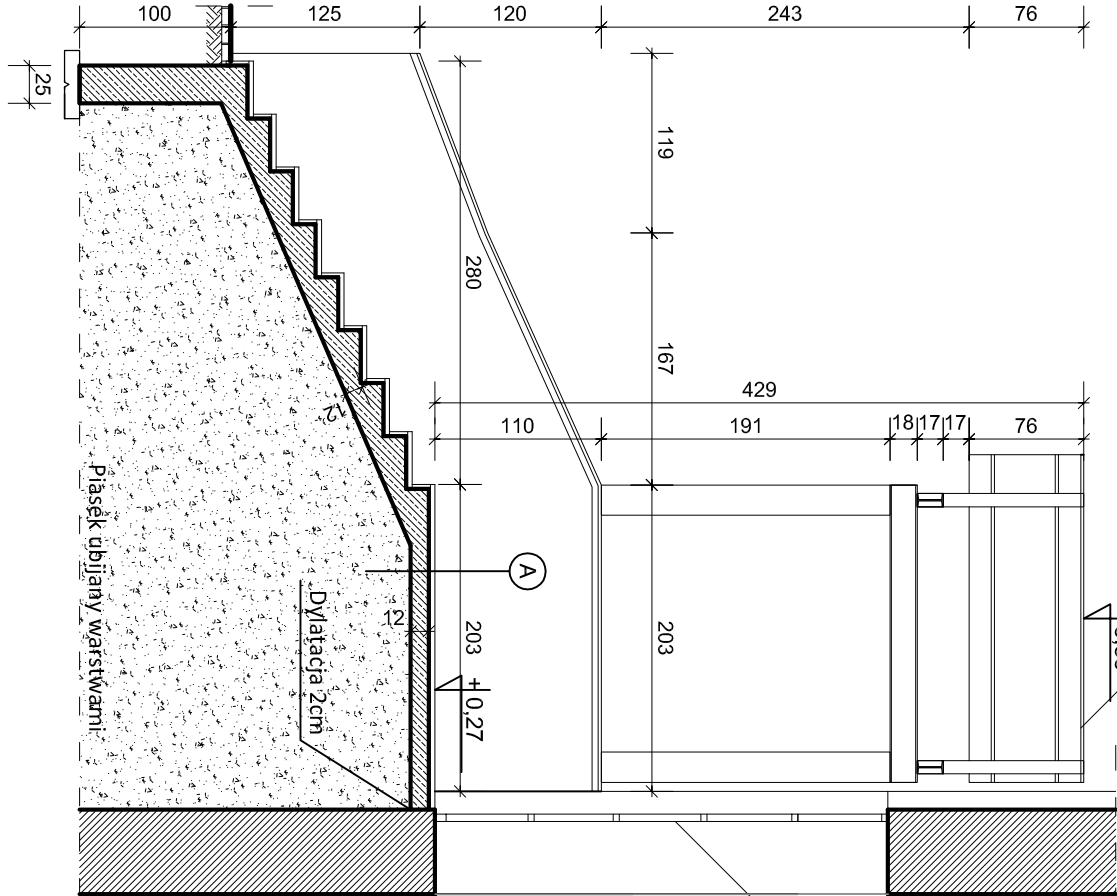
Projekt wejścia głównego na elewacji wschodniej



- Opis konstrukcji schodów:
- monolityczne-żelbetowe
 - oddylatowane od konstrukcji ścian budynku oraz projektowanej pochylni dla niepełnosprawnych
 - dziewięć stopni o wysokości 15 cm i szerokości 35cm oraz spocznika o wymiarach 200x430
 - ograniczone murkiem pełnym o szer. 20cm do wys. 110cm
 - płyta schodów żelbetowa o gr. 12cm, schody zbrojone dołem siatką prętów #10 co 15cm
 - schody na zagęszczonym piasku warstwami co 20cm do stopnia Id=0,9
 - przy wykonywaniu wykopów należy zachować szczególną ostrożność na media podziemne
 - w miejscu wykonywania fundamentów
 - spocznik schodów należy wykonać z 2% spadkiem od budynku
 - wycieraczka wpuszczana w podłogę o wymiarach 500x2000mm z wypełnieniem oczkowym, ząbkowym, ocynkowanym

- Opis warstw wykończenia schodów:
- konstrukcję żelbetową schodów należy wykończyć płytami z granitu chińskiego
 - kolor granitu dobrać jasno i ciemno beżowy według zestawienia kolorystyki podanej na rysunkach elewacji rzutki nr 16-18
 - faktura granitu powinna być pionieniowana lub grostkowana
 - stopnice powinny posiadać przy krawędzi brzegowej pasy antypoślizgowe
 - na stopnice stosować płyty o gr. 3cm, na podstopnice o gr. 2cm

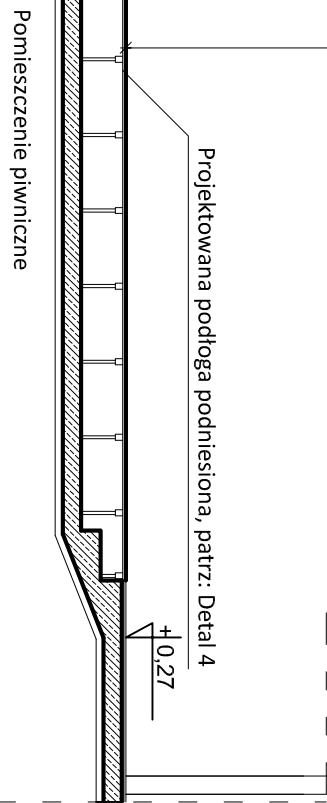
Projektowane zadaszenie, pątr: Detal 2



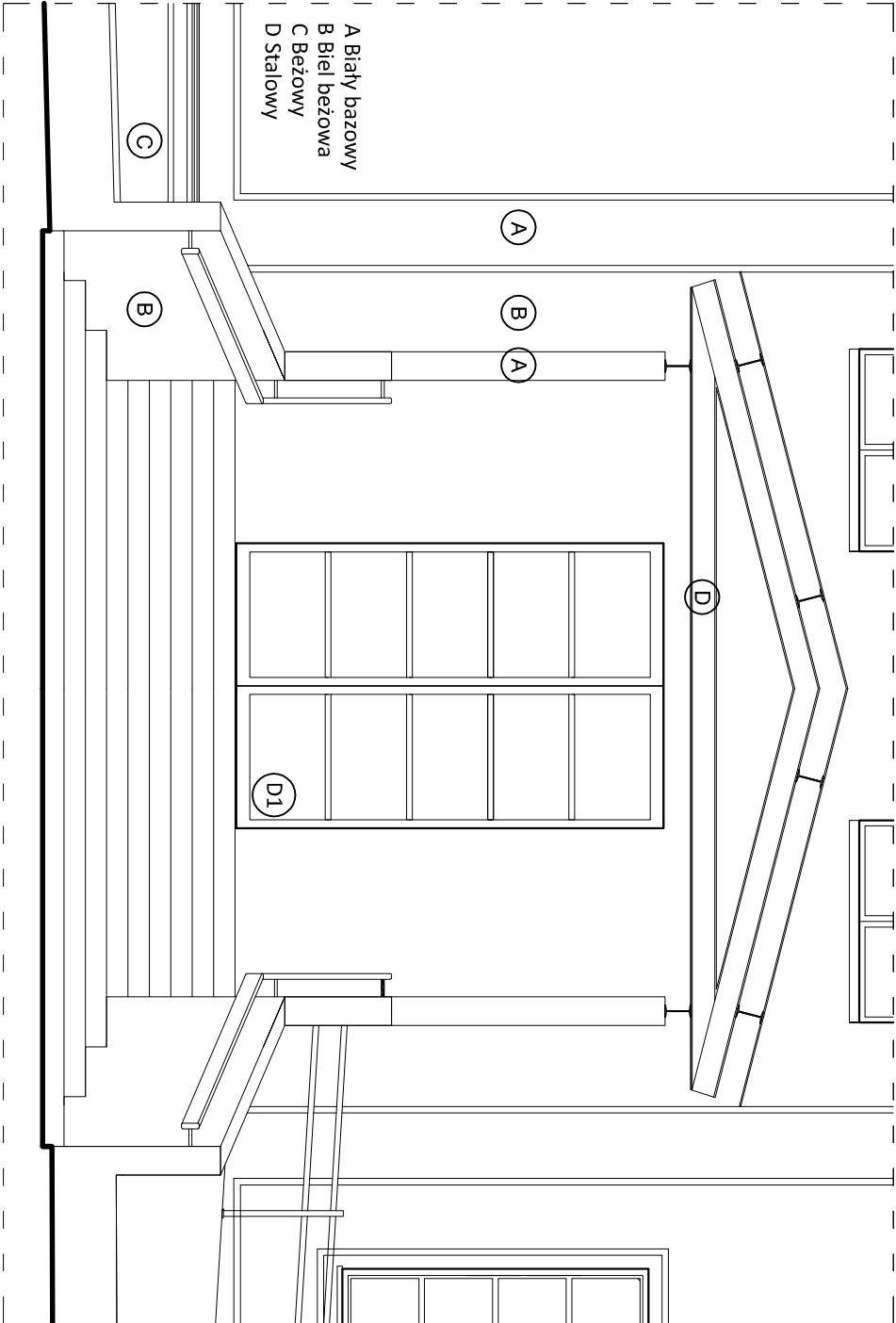
Projektowane drzwi rozsówne, pątr: Detal 3


- A
- Płyta z granitu chińskiego 3cm
 - Zaprawa klejowa 1cm
 - Płyta żelbetowa 12cm
 - Pasek zagęszczony wasitwami

Projektowana podłoga podniesiona, pątr: Detal 4



Widok frontowy



 Krótka 3b/1 81-842 Sopot 607 533 588 studio.sopot@wp.pl www.studio.sopot.pl		Projekt- wejście główne wschodnie	
Temat	Projekt termomodernizacji budynku użyteczności publicznej	1:50	
Obiekt	Kujawsko-Pomorski Urząd Wojewódzki Delegatura w Toruniu	05.2015	
Adres	ul. Moniuszki 15/21, 07-100 Toruń		
Projektant	mgr inż. arch. Jacek Bosiacki Nr upr. 429/P.OOKK/2011		
Sprawdzający	mgr inż. arch. Zenon Bosiacki Nr upr. GT-III-630/485/76		
Opracowanie	mgr inż. arch. Małgorzata Bosiacka inż. arch. Jadwiga Wojciechowicz		
Inwestor	Kujawsko-Pomorski Urząd Wojewódzki w Bydgoszczy ul. Jagiellońska 3, 85-950 Bydgoszcz	PB 19	Strona Nr 57