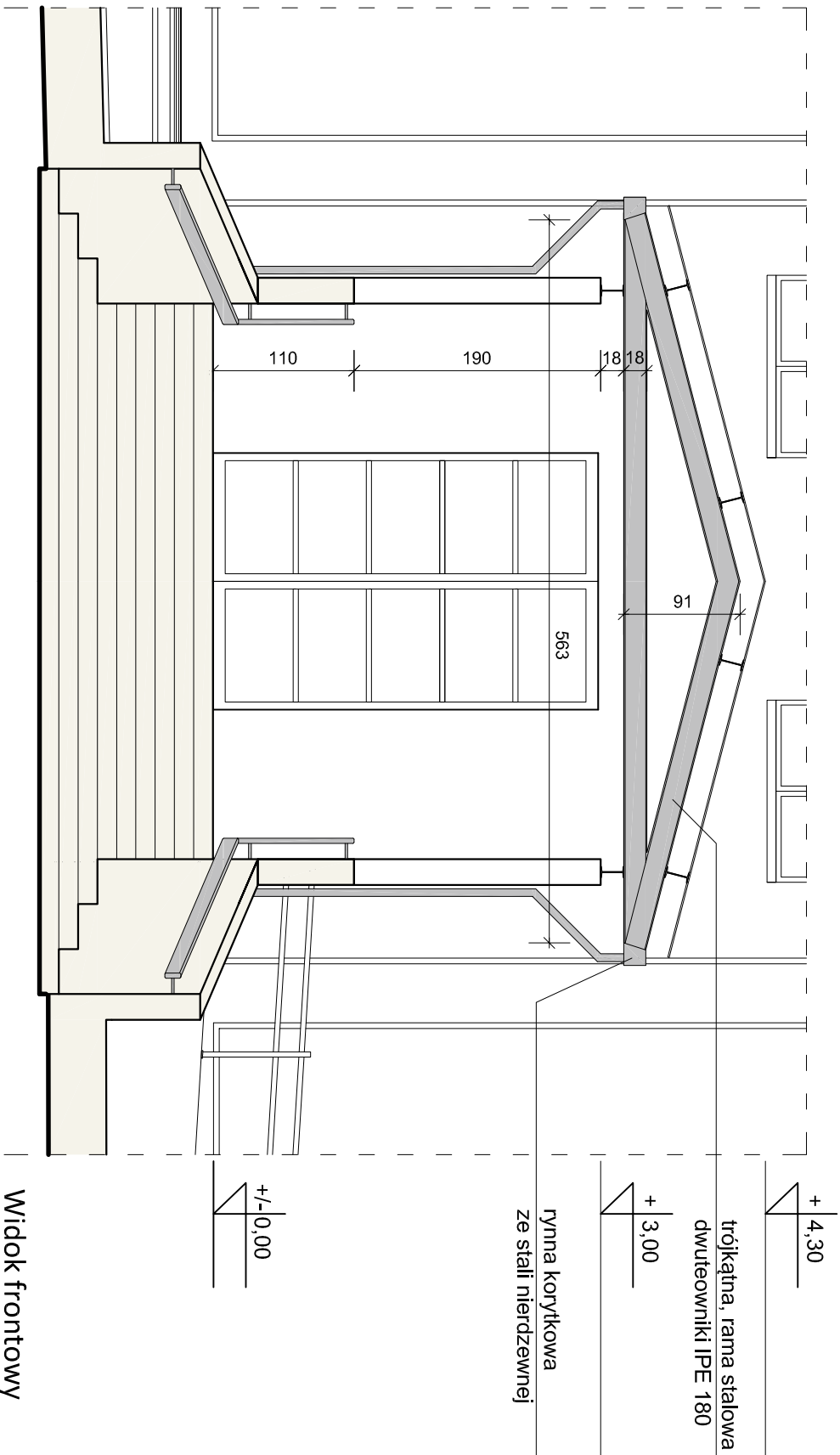
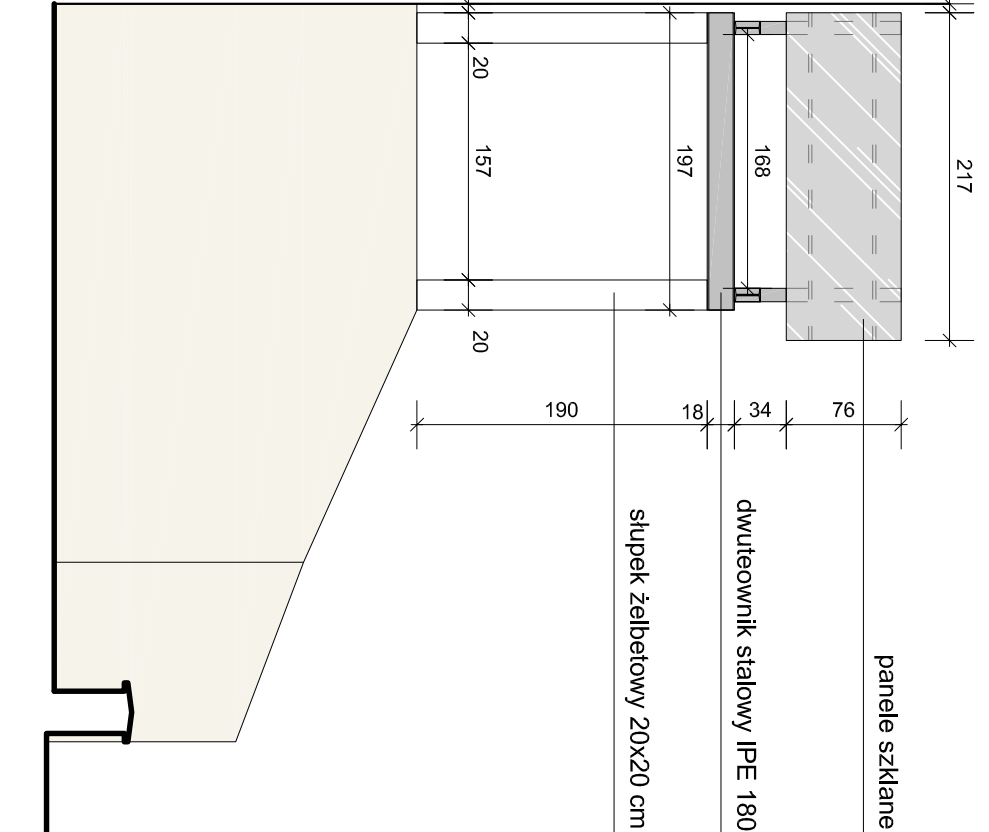


Projekt zadaszenia podestu schodów zewnętrznych wejścia głównego wschodniego

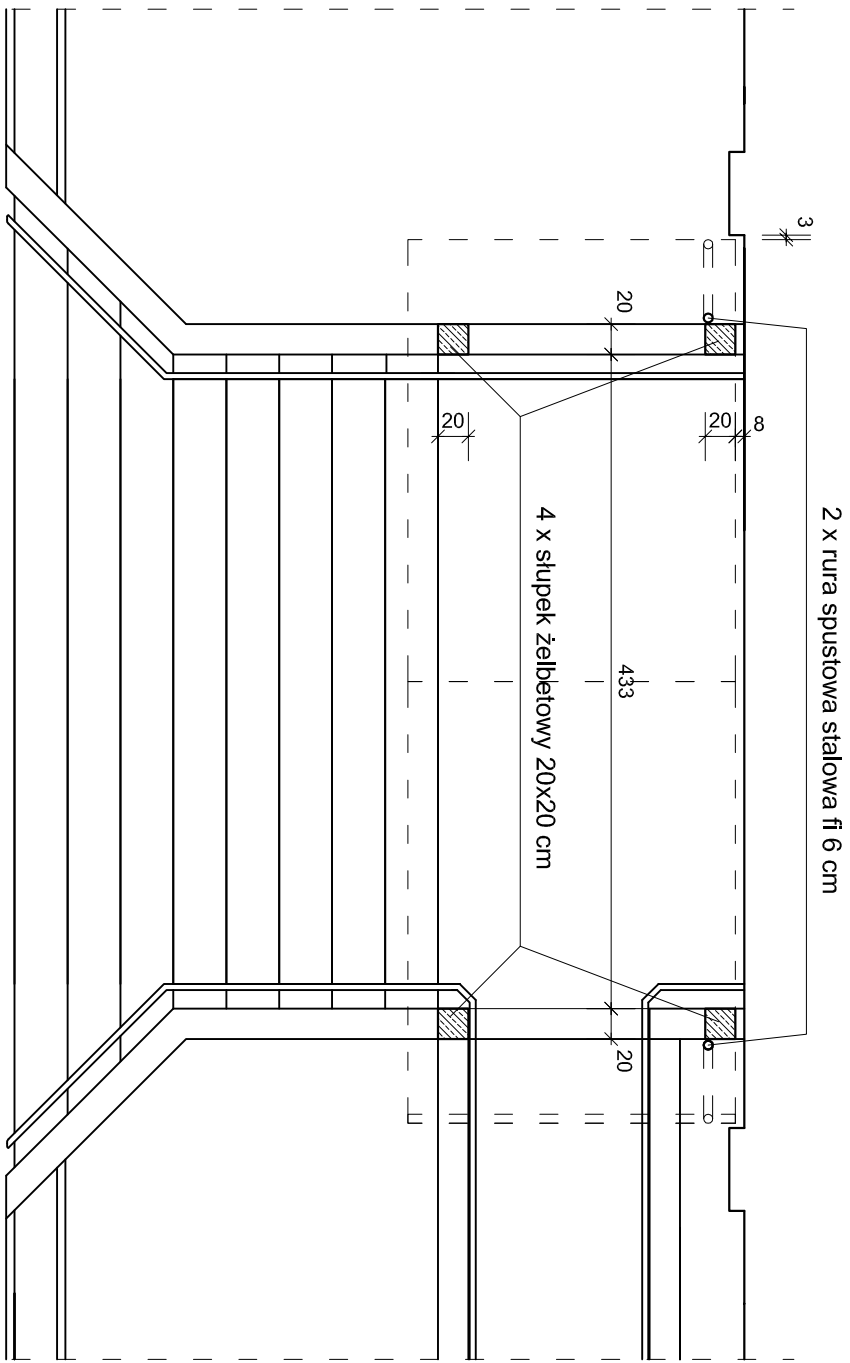


Widok frontowy

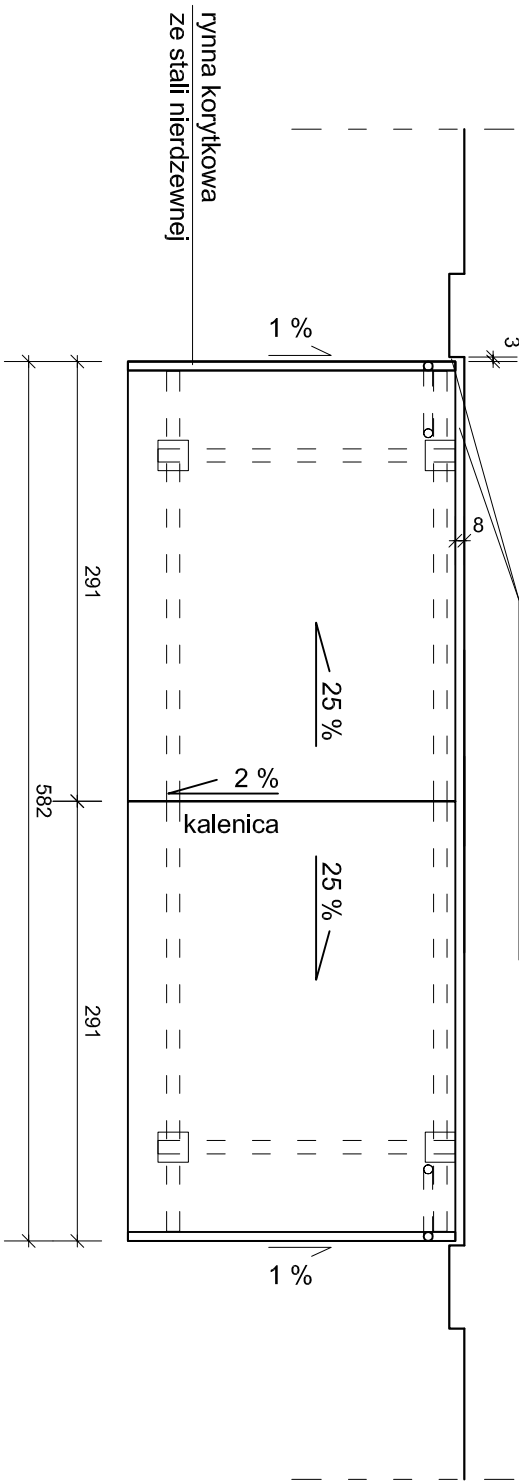
- Konstrukcja zadaszenia:
- stalowa, spawana, dwuteowniki IPE 180,
 - pokrycie ze szkła hartowanego, klejonego warstwowo o grubości min. 18 mm,
 - szkło przeźierne bezbarwne,
 - wsparta na czterech słupkach żelbetowych o przekroju pojedynczym 20x20cm,
 - oddylatowana od ściany budynku o 8 cm,
 - zadaszenie dwuspadowe o spadku 25%,
 - 2% spadek kalenicy,
 - obustronne rynny korytkowe 10cm z rurami spustowymi fi 6cm ze stali nierdzewnej,
 - powierzchnia zadaszenia wynosi 13 m2.




Widok boczny



Rzut poziomy strefy wejściowej



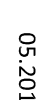
Rzut połaci dachowej



SOPOCKIESTUDIOPROJEKTOWE

Krótką 3b/1, 81-842 Sopot, 607 533 588, studio.sopot@wp.pl, www.studio.sopot.pl

Detail 2 - zadaszenie wejścia głównego

Temat	Projekt termomodernizacji budynku użyteczności publicznej	1:50
Obiekt	Kujawsko-Pomorski Urząd Wojewódzki Delegatura w Toruniu	05.2015
Adres	ul. Moniuszki 15/21, 07-100 Toruń	
Projektant	mgr inż. arch. Jacek Bosiacki Nr upr. 429/POOK/2011	
Sprawdzający	mgr inż. arch. Zenon Bosiacki Nr upr. GT-III-630/485/76	
Opracowanie	mgr inż. arch. Małgorzata Bosiacka	
Inwestor	Kujawsko-Pomorski Urząd Wojewódzki w Bydgoszczy ul. Jagiellońska 3, 85-950 Bydgoszcz	PB 26
		Strona Nr 64