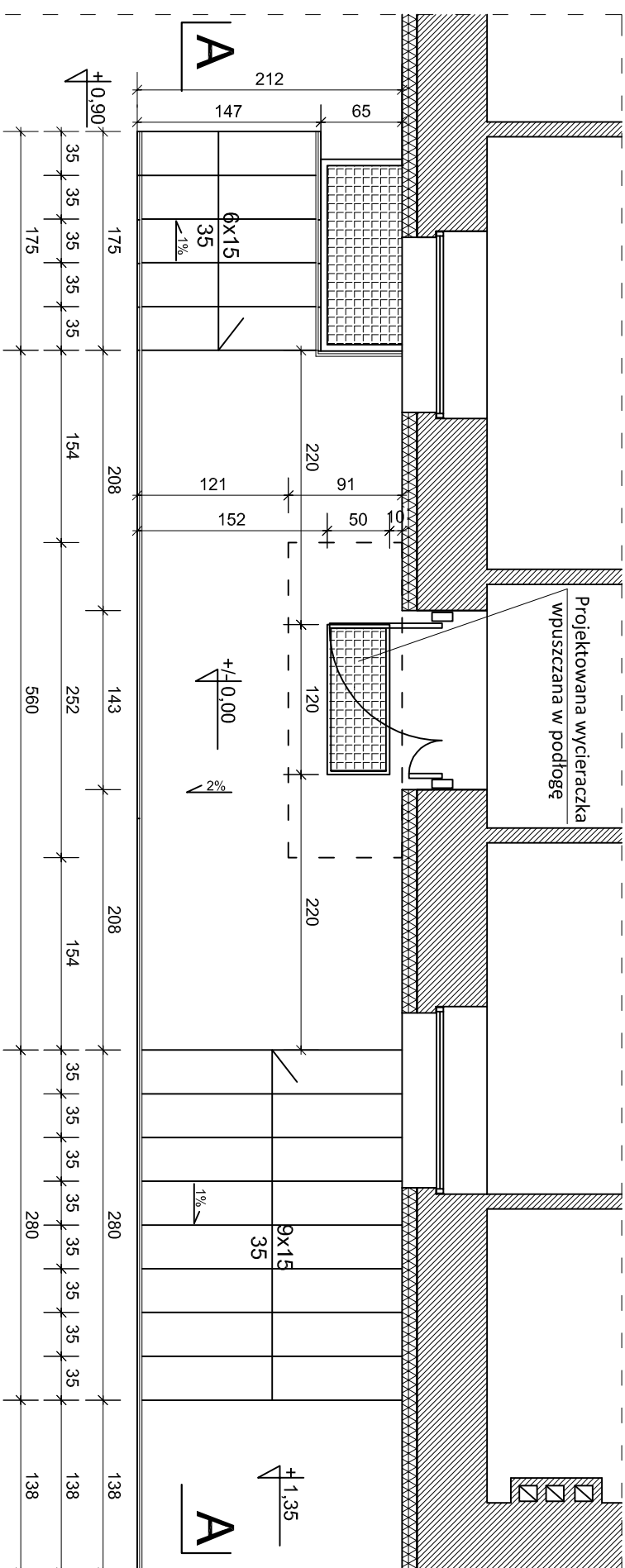
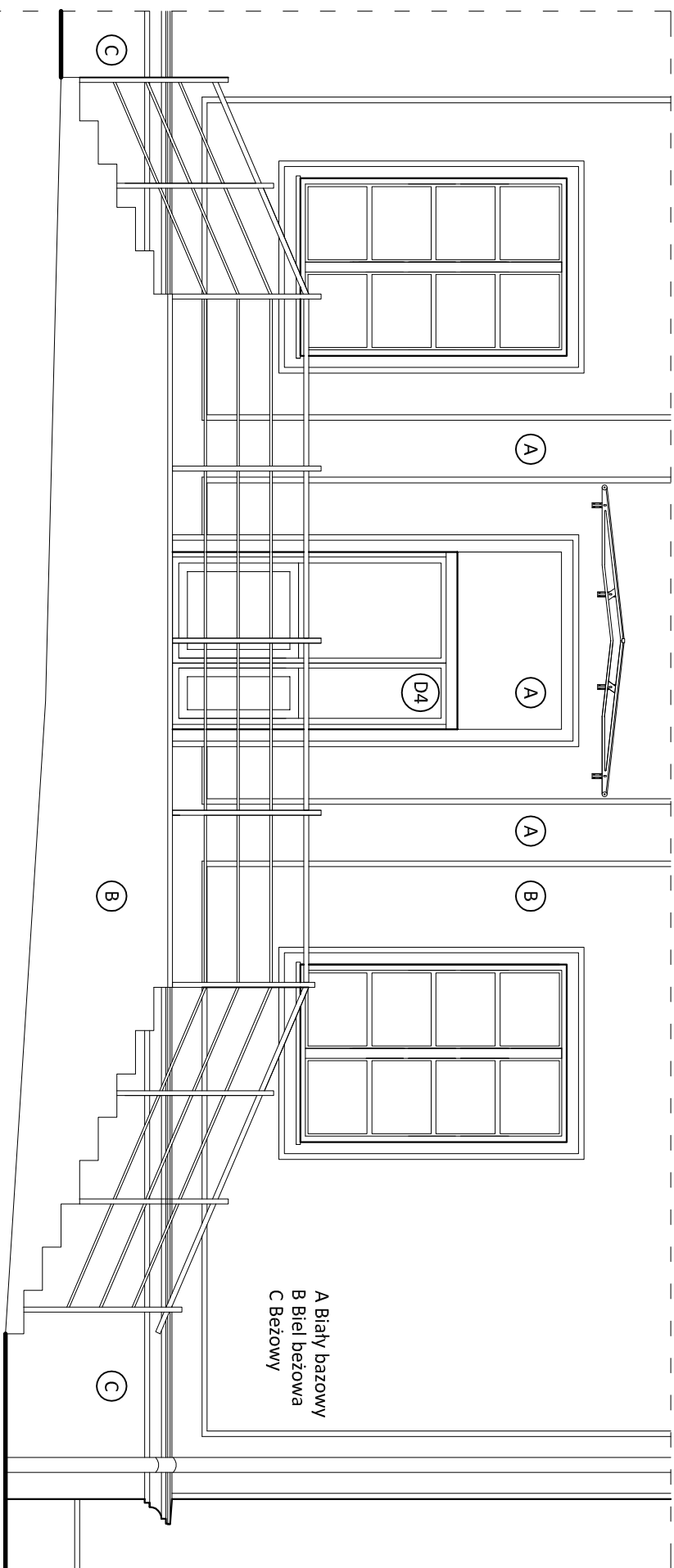


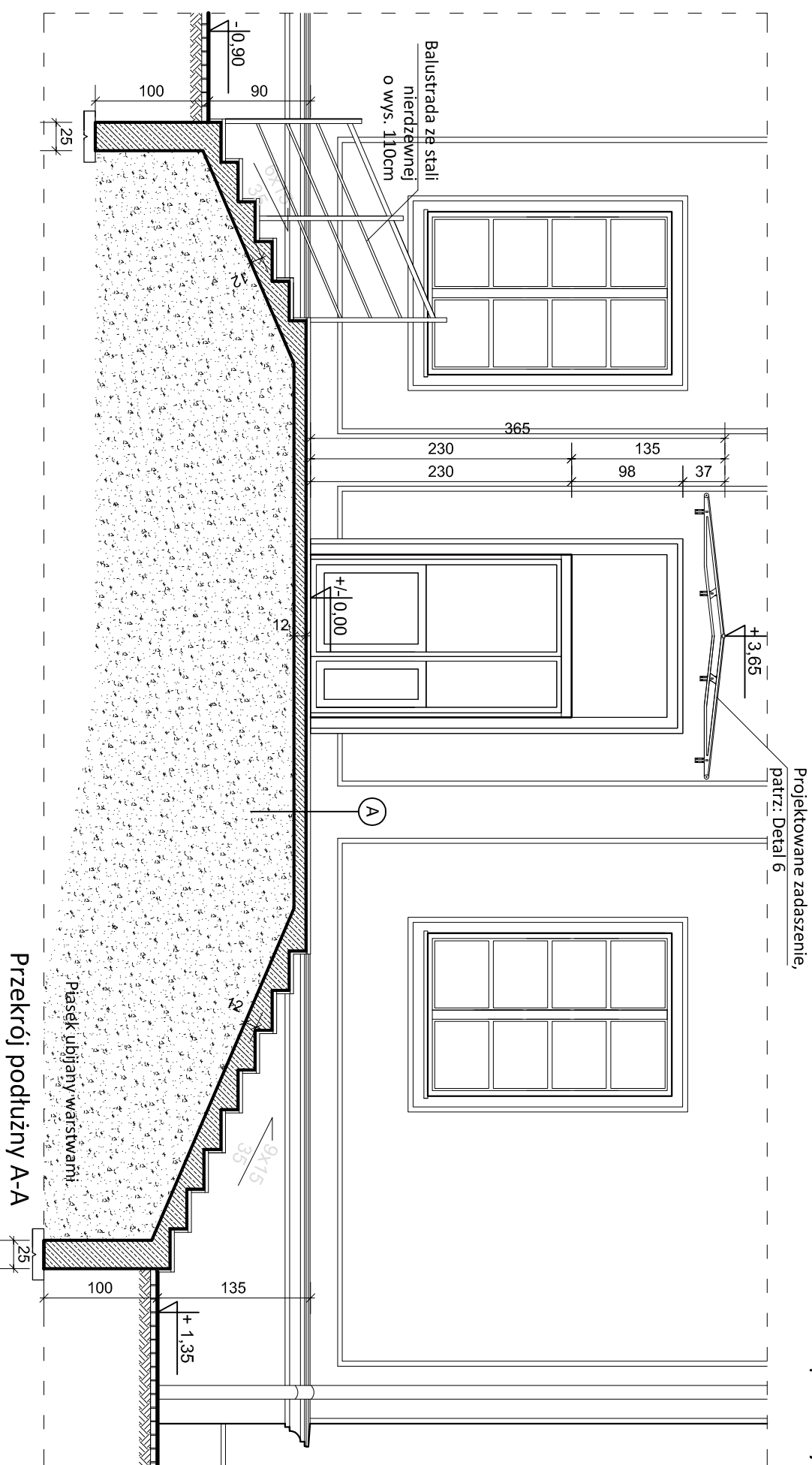
# Projekt wejścia na elewacji zachodniej nr 3 (południowe)



### Rzut poziomy



## Widok frontowy




### Przekrój podłużny A-A

- Opis konstrukcji schodów:
- monolityczne-żelbetowe
  - oddzielane od konstrukcji ścian budynku
  - od strony północnej sześć stopni o wysokości 15 cm i szerokości 35cm, od strony południowej dziewięć stopni o wysokości 15 cm i szerokości 35cm oraz spocznik o wymiarach 212x560cm
  - płyta schodów zelbetowa o gr. 12cm, schody zbrojone dołem siatką prętów #10 co 15cm
  - schody na zągęszczonym piasku warstwami co 20cm do stopnia (d=0-9
  - przy wykonywaniu wykopów należy zachować szczególną ostrożność na media podziemne w miejscu wykonywania fundamentów
  - spocznik schodów należy wykonać z 2% spadkiem od budynku
  - wyteraczka wpuszczana w podłogę o wymiarach 500x1200mm z wypełnieniem ociekowym, żabkowym, ociekowanym

Opis warstw wykończenia schodów:

- kolor granitu dobrze jasno i ciemno beżowy według zestawienia kolorystyki podanej na rysunkach elewacji rzynunki nr 16-18
- faktura granitu powinna być płomiennowana lub grożkowana
- stopnice powinny posiadać przy krawędziach przodgię pasy antypoślizgowe
- stopnice stosować płyty o gr. 3cm, na podstopnicę pasy o gr. 2cm

A	<p>Plyta z granitu chińskiego 3cm</p> <p>Zaprawa klejowa 1cm</p> <p>Plyta żelbetowa 12cm</p> <p>Piasek zagęszczony wastrtami</p>
---	--

 <b>SOPOCKIESTUDIOPROJEKTOWE</b> Krotka 3b/1, 81-842 Sopot 607 533 588 studio.sopot@wp.pl www.studio.sopot.pl	
<b>Projekt - wejście zachodnie nr 3</b>	
Temat	Projekt termomodernizacji budynku użyteczności publicznej
Objekt	Kujawsko-Pomorski Urząd Wojewódzki Delegatura w Toruniu
Adres	ul. Moniuszki 15/21, 07-100 Toruń
Projektant	mgr inż. arch. Jacek Bosiacki Nr upr.: 429/PPOKK/2011
Sprawdzający	mgr inż. arch. Zenon Bosiacki Nr upr.: GT-III-630/485/76
Opracowanie	inż. arch. Jadwiga Wojciechowicz
Investor	Kujawsko-Pomorski Urząd Wojewódzki w Bydgoszczy ul. Jagiellońska 3, 85-950 Bydgoszcz
<b>PB 22</b>	
Strona Nr 60	