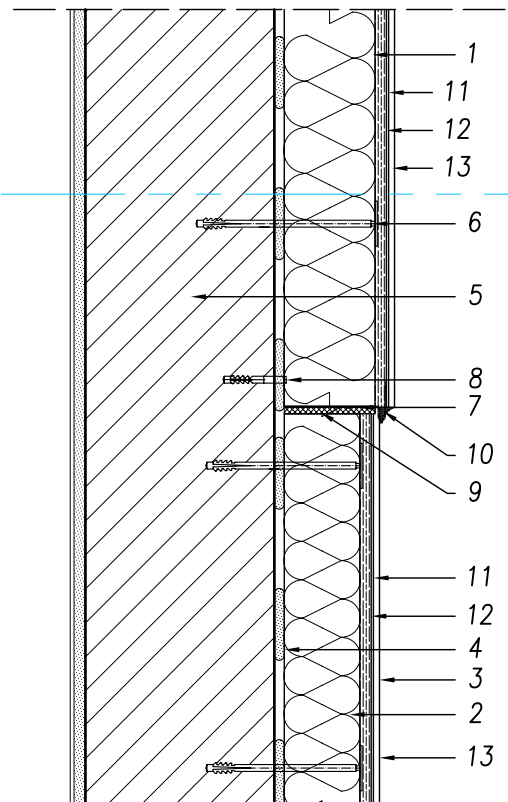
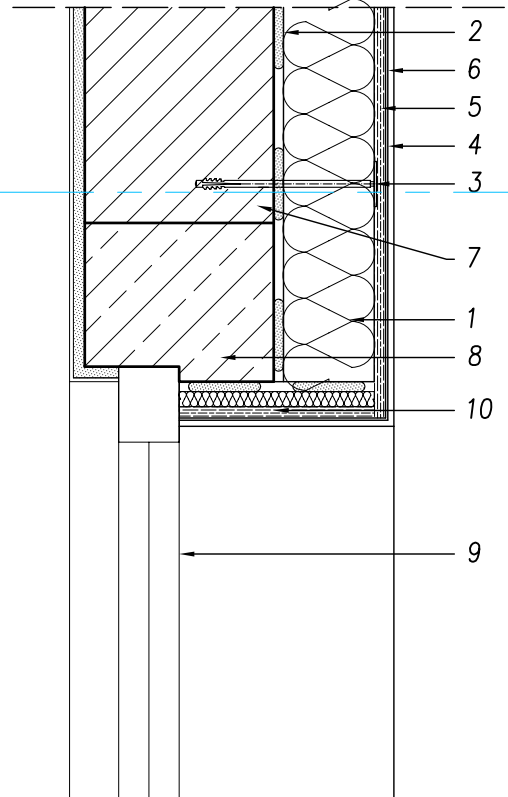


Szczegół "A"  
skala 1:10



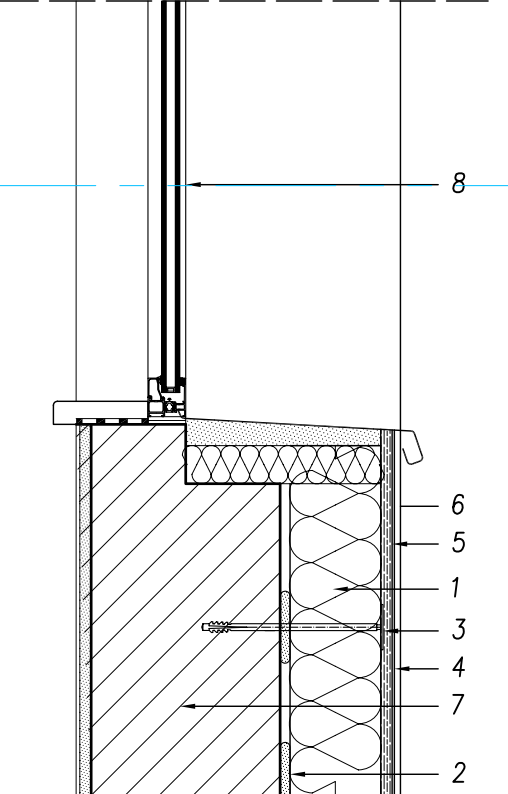
- 1 – PŁYTY Z POLISTYRENU EKSPANDOWANEGO GR. 12,0cm  
2 – PŁYTY Z POLISTYRENU EKSTUDOWANEGO GR. 10,0cm  
3 – TYNK CIENKOWARSTWOWY SILIKATOWY  
4 – ZAPRAWA KLEJOWA  
5 – ŚCIANA BUDYNKU  
6 – KOLEK DO MOCOWANIA PŁYT IZOLACYJNYCH  
7 – LISTWA COKOŁOWA, ALUMINIOWA  
8 – WKREŃ STALOWY W TULEI ROZPRĘŻNEJ TERMOPLASTYCZNEJ (W ROZSTAWIE MAX. CO 40,0cm)  
9 – TAŚMA ROZPRĘŻNA  
10 – USZCZELNIAJĄCA MASA SILIKONOWA  
11 – SIATKA ZBROJĄCA  
12 – PODKŁAD TYNKARSKI  
13 – TYNK CIENKOWARSTWOWY SILIKATOWY

Szczegół "B"  
skala 1:10



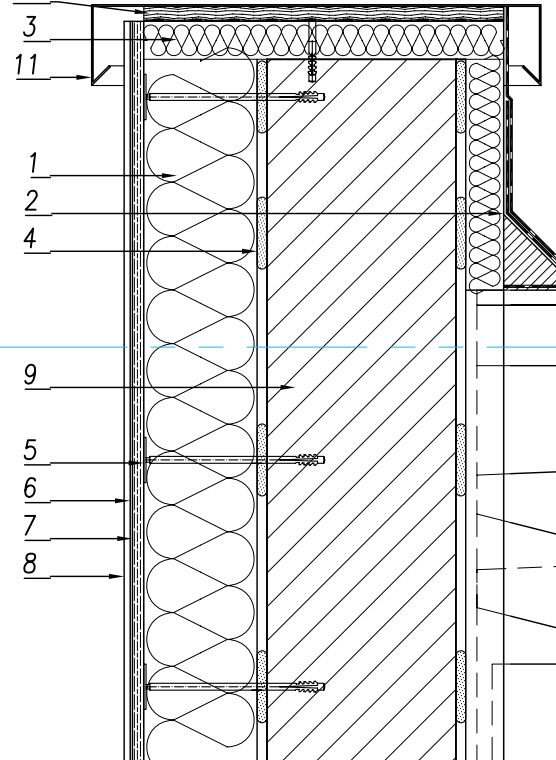
- 1 – PŁYTY Z POLISTYRENU EKSPANDOWANEGO GR. 12,0cm  
2 – ZAPRAWA KLEJOWA  
3 – KOLEK DO MOCOWANIA PŁYT IZOLACYJNYCH  
4 – SIATKA ZBROJĄCA  
5 – PODKŁAD TYNKARSKI  
6 – TYNK CIENKOWARSTWOWY SILIKATOWY  
7 – ŚCIANA BUDYNKU  
8 – NADPROŻE ŻELBETOWE  
9 – STOLARKA OKIENNA  
10 – PIANKA POLIURETANOWA

Szczegół "C"  
skala 1:10



- 1 – PŁYTY Z POLISTYRENU EKSPANDOWANEGO GR. 12,0cm.  
2 – ZAPRAWA KLEJOWA.  
3 – KOLEK DO MOCOWANIA PŁYT IZOLACYJNYCH.  
4 – SIATKA ZBROJĄCA.  
5 – PODKŁAD TYNKARSKI.  
6 – TYNK CIENKOWARSTWOWY SILIKATOWY.  
7 – ŚCIANA BUDYNKU.  
8 – STOLARKA OKIENNA.

Szczegół "D"  
skala 1:10



- 1 – PŁYTY Z POLISTYRENU EKSPANDOWANEGO GR. 15,0cm.  
2 – PŁYTY Z POLISTYRENU EKSPANDOWANEGO GR. 5,0cm.  
3 – PŁYTY Z POLISTYRENU EKSPANDOWANEGO GR. 5,0cm.  
4 – ZAPRAWA KLEJOWA.  
5 – KOLEK DO MOCOWANIA PŁYT IZOLACYJNYCH.  
6 – SIATKA ZBROJĄCA.  
7 – PODKŁAD TYNKARSKI.  
8 – TYNK CIENKOWARSTWOWY SILIKATOWY.  
9 – ŚCIANA BUDYNKU.  
10 – PŁYTA OSB-3  
11 – OBRÓBKA BLACHARSKA.

w połaci dachu nawiercić otwory Ø150mm do nadmuchu granulatu z zabudową nasad typu ZEFIR-140 do wentylacji przestrzeni poddasza

OBRÓBKA BLACHARSKA Z BLACHY STALOWEJ OCYNKOWANEJ MAŁOWANEJ FARBA WINYLOWA KOLOR GRAFITOWY, MAT, RAL 7037

RURA SPUSTOWA Z BLACHY STALOWEJ POWLEKANEJ WINYLEM KOLOR GRAFITOWY, MAT, RAL 7037

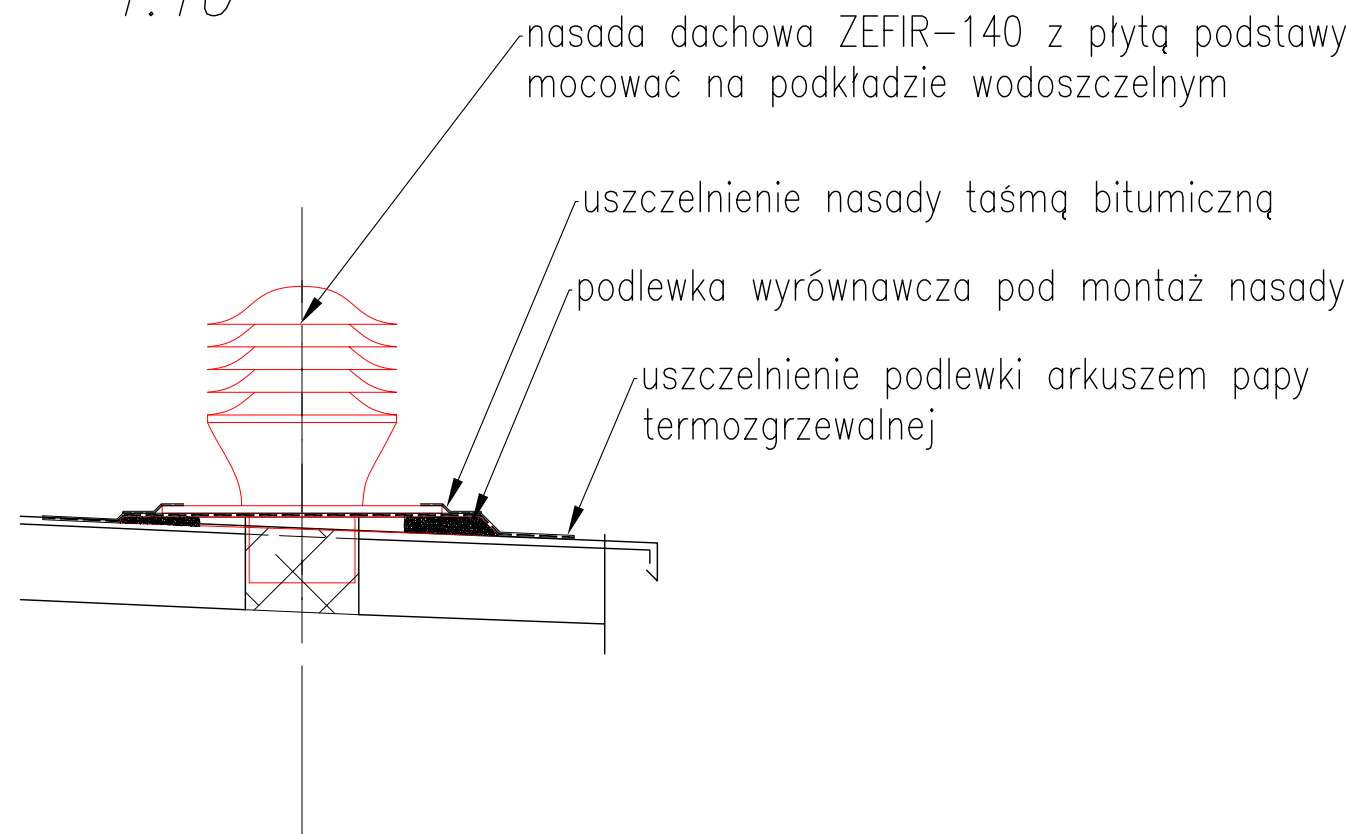
WARSTWA DOCIEPLENIOWA NA SZPALETACH STYROPIAN EPS S 0,040 GR.2CM WYKONCZENIE TYNK SILIKATOWY, KOLOR CIEMNOSZARY, NP. KABE 12990

PROJ. PARAPET Z BLACHY POWLEKANEJ KOLOR RAL 7037

WARSTWA DOCIEPLENIOWA STYROPIAN EPS S 0,040 GR.12CM WYKONCZENIE TYNK SILIKATOWY, KOLOR CIEMNOSZARY, NP. KABE 12990

PRZEKRÓJ A-A  
skala 1:25

szczegół "E"  
1:10

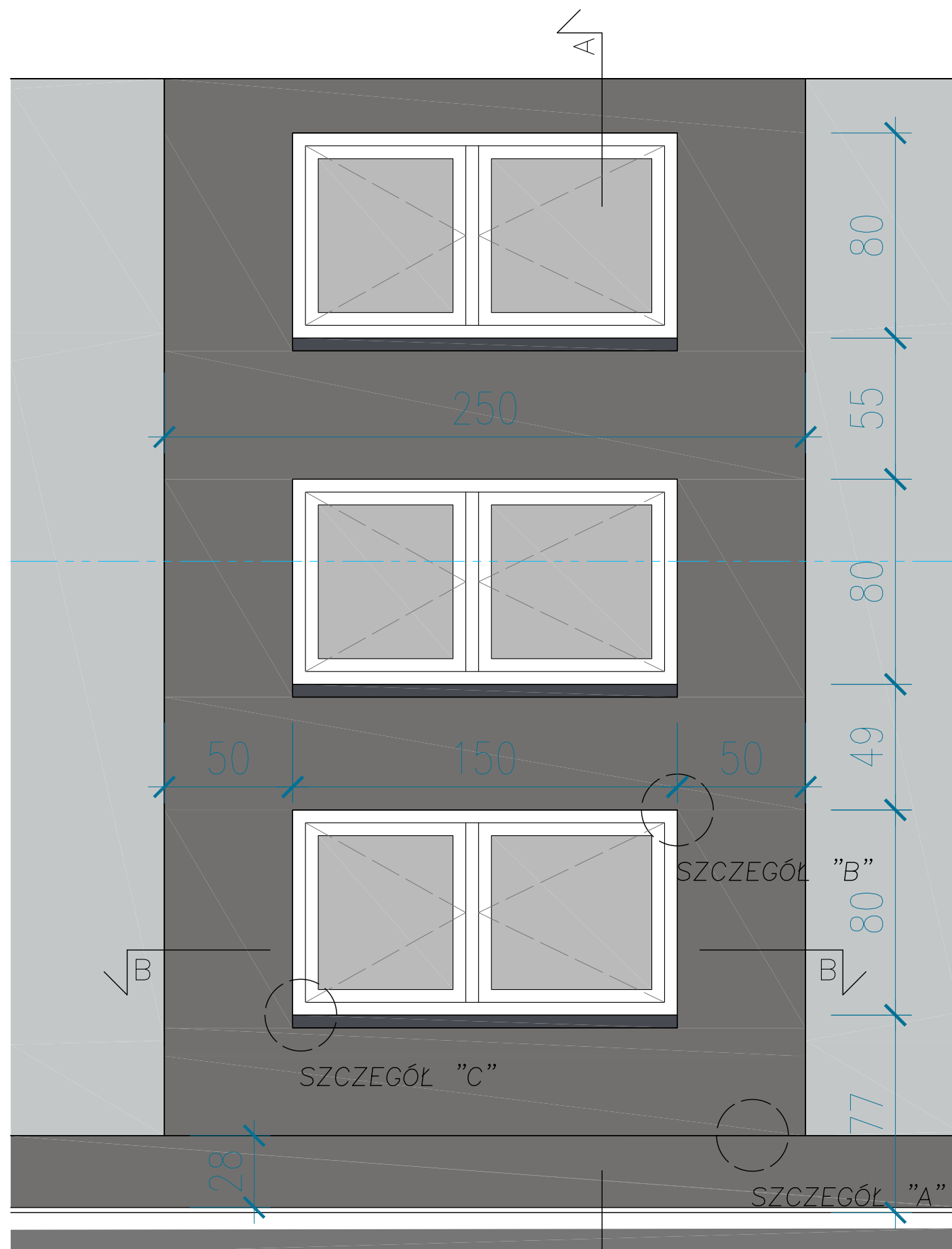


nasada dachowa ZEFIR-140 z płytą podstawy mocować na podkładzie wodoszczelnym

uszczelnienie nasady taśmą bitumiczną

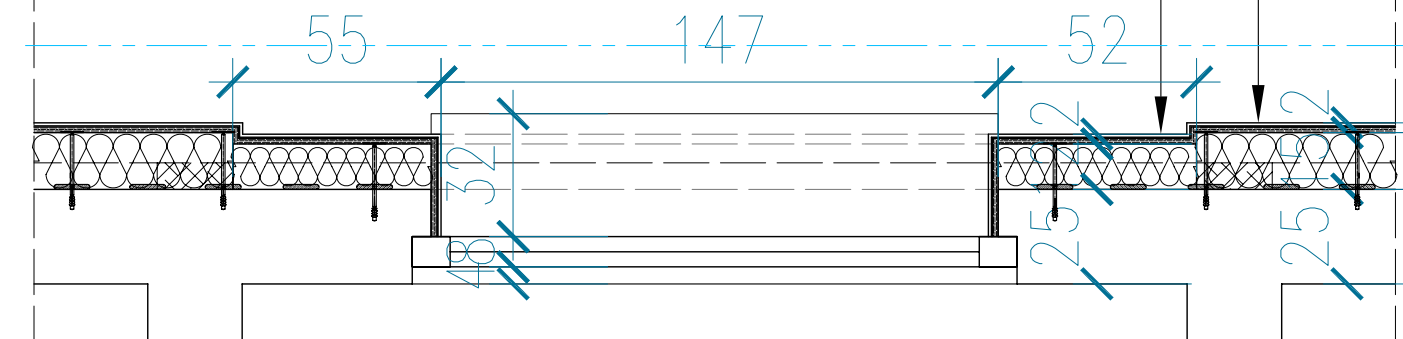
podlewka wyrównawcza pod montaż nasady


uszczelnienie podlewki arkuszem papy termozgrzewalnej



WIDOK ELEWACJI  
skala 1:20

PRZEKRÓJ B-B  
PRZESZCZOKNO PARTERU  
skala 1:20



FUNKCJA	IMIĘ, NAZWISKO / SPECJALNOŚĆ	NR UPRAWN.	DATA	PODPIS	 PPU ARCHIS 32-602 OŚWIECIM, BEMA 10b/2
PROJEKTOWAŁ:	arch. Ryszard Świętek architektoniczna	49/M/84	09.2015		
OPRACOWAŁ:	arch. Katarzyna Bernacki architektoniczna		09.2015		
SPRAWDZIŁ:	arch. Piotr M. Sowiński architektoniczna	MP01A/094/2010	09.2015		
PROJEKT:	Remont i ocieplenie elewacji i stropodachu budynku				
OBIEKT:	Budynek administracyjny Szpitala Powiatowego w Oświęcimiu				
BRANŻA	architektoniczno-budowlana				STADIUM
SKALA:	1:10, 1:20 DETALE WYKOŃCZENIA ELEWACJI				NR PROJEKTU:
	A-201524				NR RYS.
	A09				