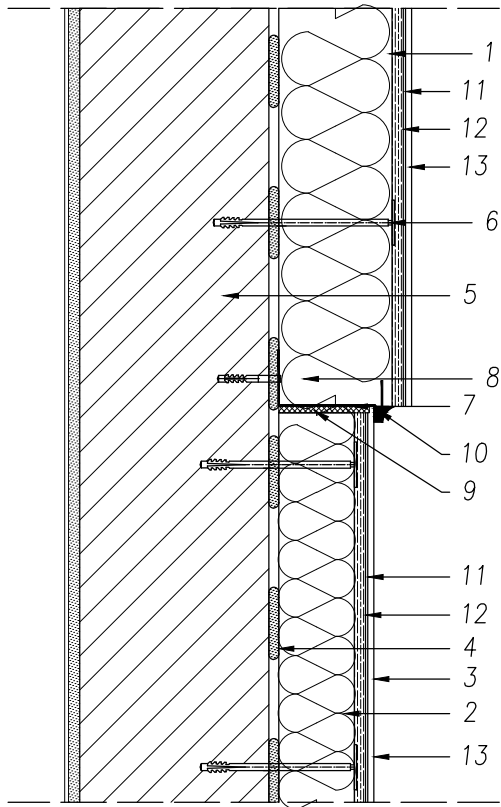
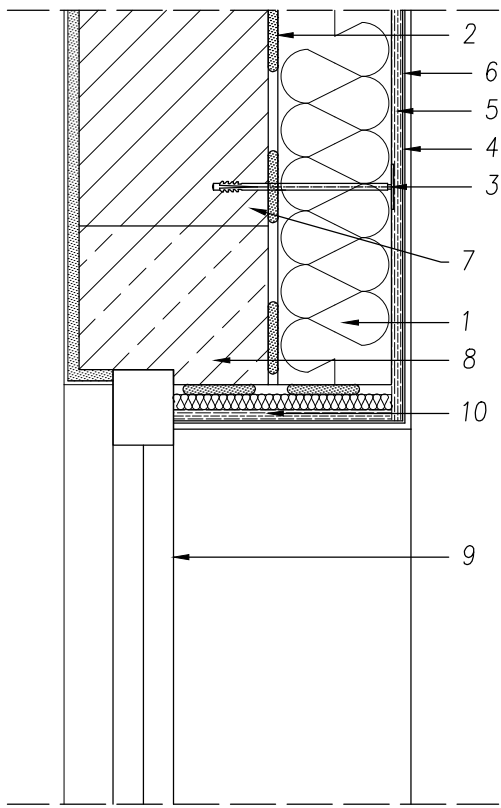


Szczegół "A"
skala 1:10



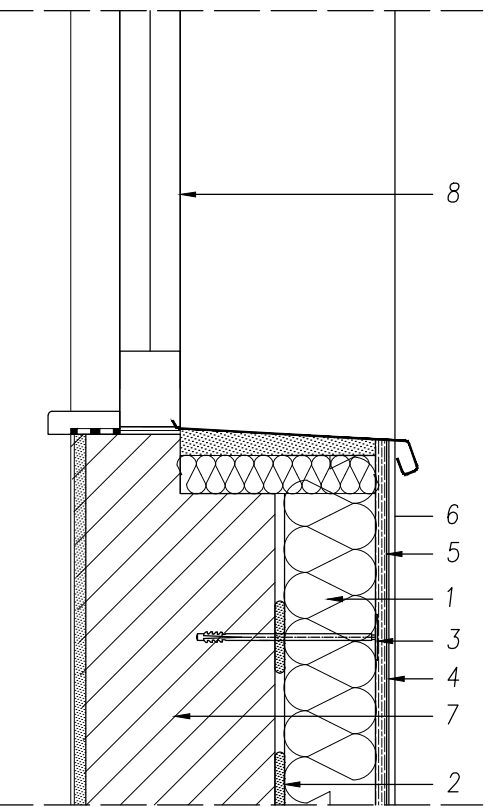
- 1 - PŁYTY Z POLISTYRENU EKSPANDOWANEGO GR. 15,0cm
2 - PŁYTY Z POLISTYRENU EKSTUDOWANEGO GR. 10,0cm
3 - TYNK CIENKOWARSTWOWY SILIKATOWY
4 - ZAPRAWA KLEJOWA
5 - ŚCIANA BUDYNKU
6 - KOŁEK DO MOCOWANIA PŁYT IZOLACYJNYCH
7 - LISTWA COKOŁOWA, ALUMINIOWA
8 - WKRĘT STAŁOWY W TULEI ROZPRĘŻNEJ TERMOPLASTYCZNEJ (W ROZSTAWIE MAX. CO 40,0cm)
9 - TAŚMA ROZPRĘŻNA
10 - USZCZELNIAJĄCA MASA SILIKONOWA
11 - SIATKA ZBROJĄCA
12 - PODKŁAD TYNKARSKI
13 - TYNK CIENKOWARSTWOWY SILIKATOWY

Szczegół "B"
skala 1:10



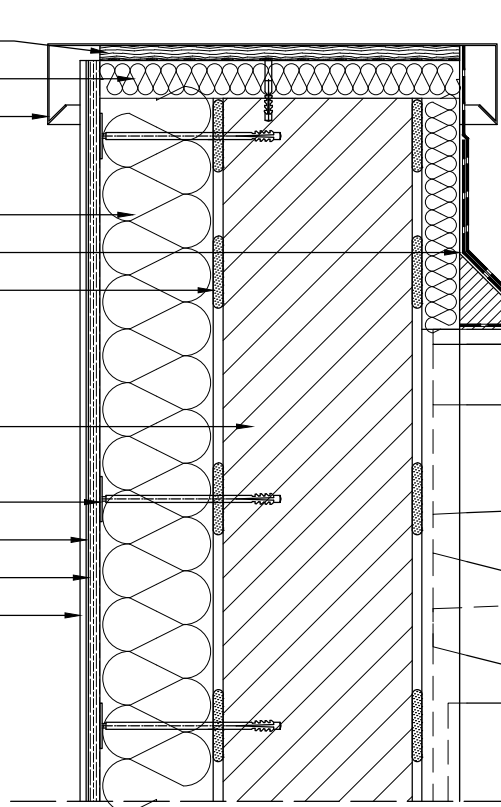
- 1 - PŁYTY Z POLISTYRENU EKSPANDOWANEGO GR. 15,0cm
2 - ZAPRAWA KLEJOWA
3 - KOŁEK DO MOCOWANIA PŁYT IZOLACYJNYCH
4 - SIATKA ZBROJĄCA
5 - PODKŁAD TYNKARSKI
6 - TYNK CIENKOWARSTWOWY SILIKATOWY
7 - ŚCIANA BUDYNKU
8 - NADPROŻE ŻELBETOWE
9 - STOLARKA OKIENNA
10 - PIANKA POLIURETANOWA

Szczegół "C"
skala 1:10



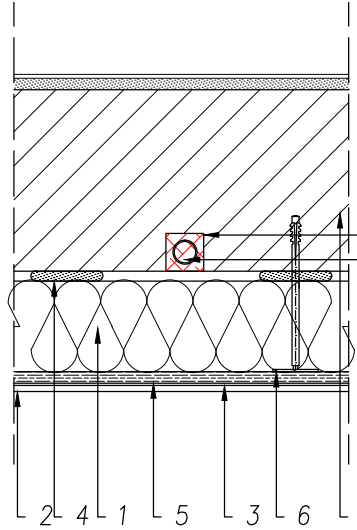
- 1 - PŁYTY Z POLISTYRENU EKSPANDOWANEGO GR. 15,0cm.
2 - ZAPRAWA KLEJOWA.
3 - KOŁEK DO MOCOWANIA PŁYT IZOLACYJNYCH.
4 - SIATKA ZBROJĄCA.
5 - PODKŁAD TYNKARSKI.
6 - TYNK CIENKOWARSTWOWY SILIKATOWY.
7 - ŚCIANA BUDYNKU.
8 - STOLARKA OKIENNA.

Szczegół "D"
skala 1:10



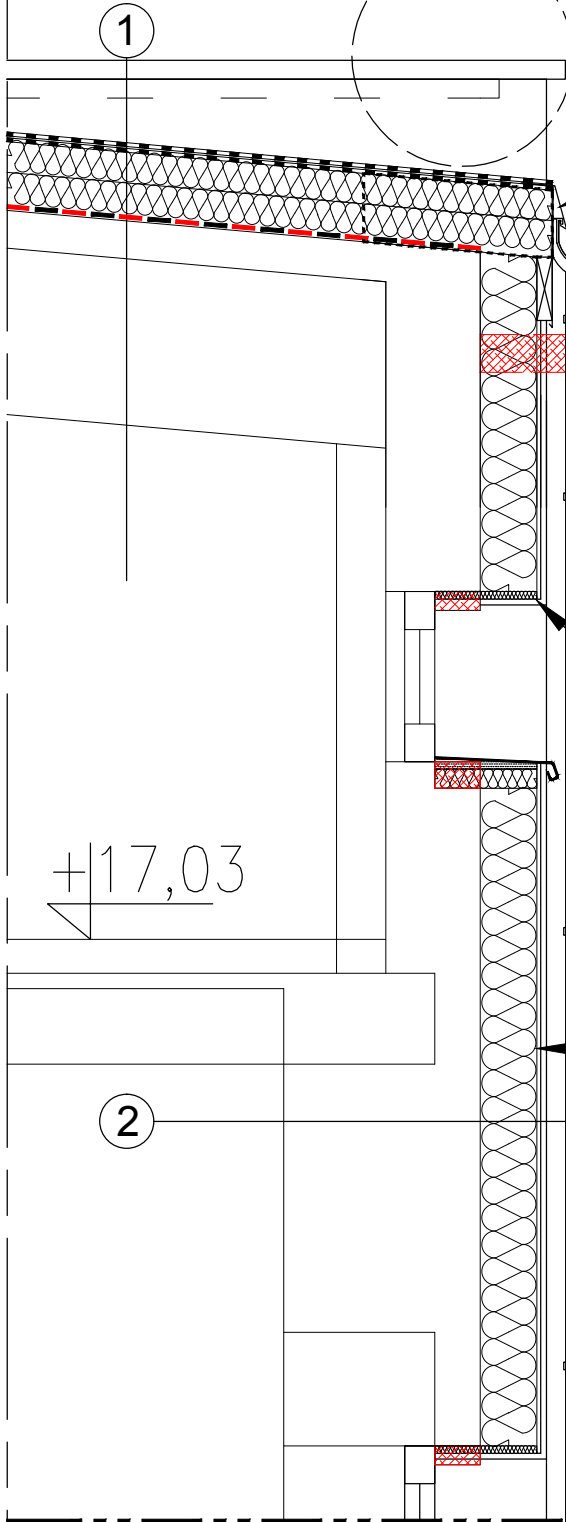
- 1 - PŁYTY Z POLISTYRENU EKSPANDOWANEGO GR. 15,0cm.
2 - PŁYTY Z POLISTYRENU EKSPANDOWANEGO GR. 5,0cm.
3 - PŁYTY Z POLISTYRENU EKSPANDOWANEGO GR. 5,0cm.
4 - ZAPRAWA KLEJOWA.
5 - KOŁEK DO MOCOWANIA PŁYT IZOLACYJNYCH.
6 - SIATKA ZBROJĄCA.
7 - PODKŁAD TYNKARSKI.
8 - TYNK CIENKOWARSTWOWY SILIKATOWY.
9 - ŚCIANA BUDYNKU.
10 - PŁYTA OSB-3
11 - OBRÓBKA BLACHARSKA.

Szczegół "E"
macowanie rur RKL28 przeznaczonych do
przewodzenia przewodów odgromowych
w bruździe ściany istniejącej



- 1 - PŁYTY Z POLISTYRENU EKSPANDOWANEGO G 15,0cm
2 - TYNK CIENKOWARSTWOWY SILIKATOWY
3 - SIATKA ZBROJĄCA
4 - ZAPRAWA KLEJOWA
5 - PODKŁAD TYNKARSKI
6 - KOŁEK DO MOCOWANIA PŁYT IZOLACYJNYCH
7 - ŚCIANA BUDYNKU
8 - BRUZDA W ŚCIANIE ISTNIEJĄCEJ 5CMx5CM
9 - RURA RKL28

SZCZEGÓŁ "D"

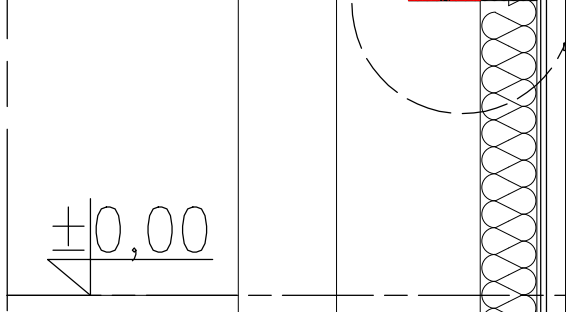


OBRÓBKA BLACHARSKA Z BLACHY STAŁOWEJ OCYNKOWANEJ MALOWANEJ FARBĄ WINYLOWĄ KOLOR GRAFITOWY, MAT, RAL 7037

WARSTWA DOCIEPLENIOWA NA SZPALETACH STYROPIAN EPS S 0,040 GR.2CM WYKONCZENIE TYNK SILIKATOWY, KOLOR JASNOSZARY, NP. NT 0938

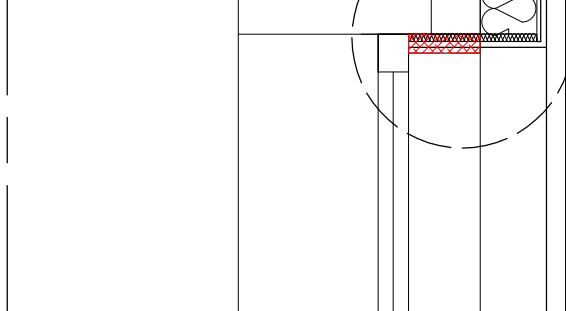
WARSTWA DOCIEPLENIOWA STYROPIAN EPS S 0,040 GR.15CM WYKONCZENIE TYNK SILIKATOWY, KOLOR JASNOSZARY, NP. NT 0938

SZCZEGÓŁ "C"



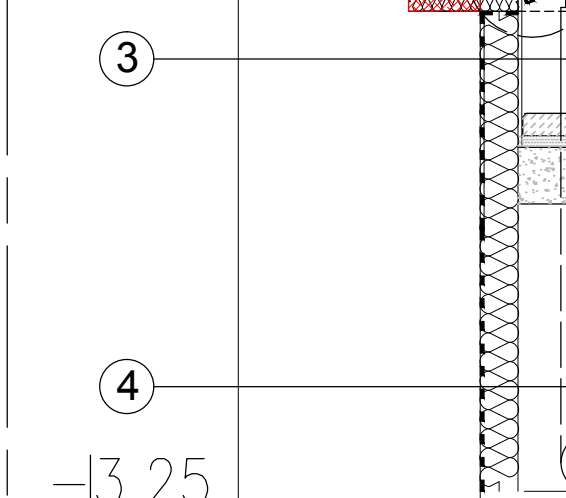
PROJ. PARAPET Z BLACHY POWLEKANEJ KOLOR RAL 7037

SZCZEGÓŁ "B"



RURA SPUSTOWA Ø125mm Z WYTLACZANEJ BLACHY STAŁOWEJ OCYNKOWANEJ KOLOR GRAFITOWY, MAT, RAL 7037

SZCZEGÓŁ "A"



PRZEKRÓJ A-A
skala 1:20

①

PAPA TERMOZGRZ. 5.2mm
PAPA TERMOZGRZ. 3mm
ZXSTYROPIAN EPS80 0,037 gr.8cm 16cm
FOLIA PAROIZOLACYJNA
~~papa-asfaltowa 5mm~~
~~pref. płyty korkowe 10cm~~
tynk akrylowy 1.5cm

②

tynk akrylowy 1.5mm
ściana murowana z cegły pełnej 52cm
tynk cementowo-wapienny 2cm
POLISTYREN EKSPANDOWANY EPS S 0.040 15cm
SIATKA Z WŁÓKIEN SZKŁANYCH NA KLEJU 0.5cm
TYNK CIENKOWARSTWOWY SILIKATOWY 1.5cm

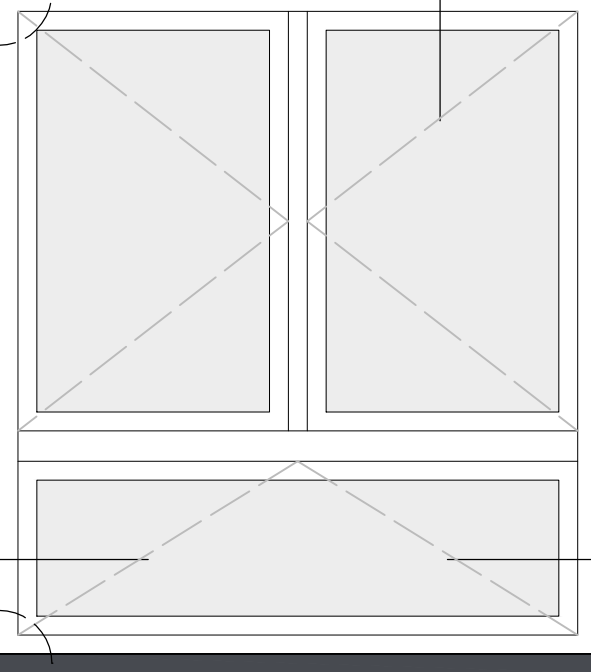
③

tynk akrylowy 1.5mm
ściana murowana z cegły pełnej 64cm
tynk cementowo-wapienny 2cm
ZAPRAWA NAPRAWCZNA, WYRÓWNAWCZA
ŚRODEK GRUNTUJĄCY NP. ZOHAŃ IZOBUD WL
HYDROIZOLACJA NP. IZOHAN ZOBUŁ WM
POLISTYREN EKSTUDOWANY EPS S 0.040 10cm
SIATKA Z WŁÓKIEN SZKŁANYCH NA KLEJU 0.5cm
TYNK CIENKOWARSTWOWY SILIKATOWY 1.5cm

④

tynk akrylowy 1.5mm
ściana fundamentowa murowana 64cm
ZAPRAWA NAPRAWCZNA, WYRÓWNAWCZA
ŚRODEK GRUNTUJĄCY NP. ZOHAŃ IZOBUD WL
HYDROIZOLACJA NP. IZOHAN ZOBUŁ WM
POLISTYREN EKSTUDOWANY EPS S 0.040 10cm

SZCZEGÓŁ "B"



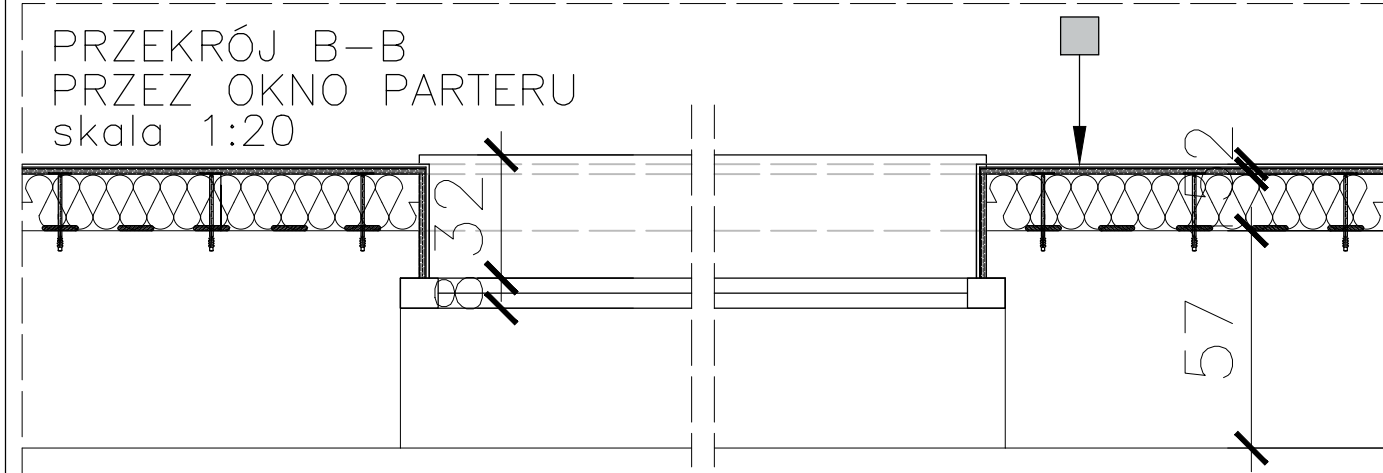
SZCZEGÓŁ "C"

222

SZCZEGÓŁ "A"

WIDOK ELEWACJI
skala 1:20

PRZEKRÓJ B-B
PRZES OKNO PARTERU
skala 1:20



FUNKCJA	IMIE,NAZWISKO/SPECJALNOŚĆ	NR UPRAWN.	DATA	PODPIS		
PROJEKTOWAŁ:	arch. Ryszard Świątek architektoniczna	49/M/84	09.2015			
OPRACOWAŁ:	arch. Katarzyna Bernacki architektoniczna		09.2015			
SPRAWDZIŁ:	arch. Piotr M. Sowiński architektoniczna	MPOIA/094/2010	09.2015			
PROJEKT:	Remont i ocieplenie elewacji i stropodachu budynku					
OBIEKT:	Budynek administracyjny Szpitala Powiatowego w Oświęcimiu					
BRANŻA	architektoniczno-budowlana				STADIUM	PB
SKALA:					NR PROJEKTU:	NR RYS.
1:10, 1:20	DETALE WYKOŃCZENIA ELEWACJI				A-201523	A12