

**Zestawienie stolarki drzwiowej do wymiany  
w Pałacu Krasińskich (Rzeczypospolitej)**

**Biblioteka Narodowa**  
**Pałac Krasińskich (Rzeczypospolitej)**

Adres obiektu

Plac Krasińskich 3/5  
00-207 Warszawa

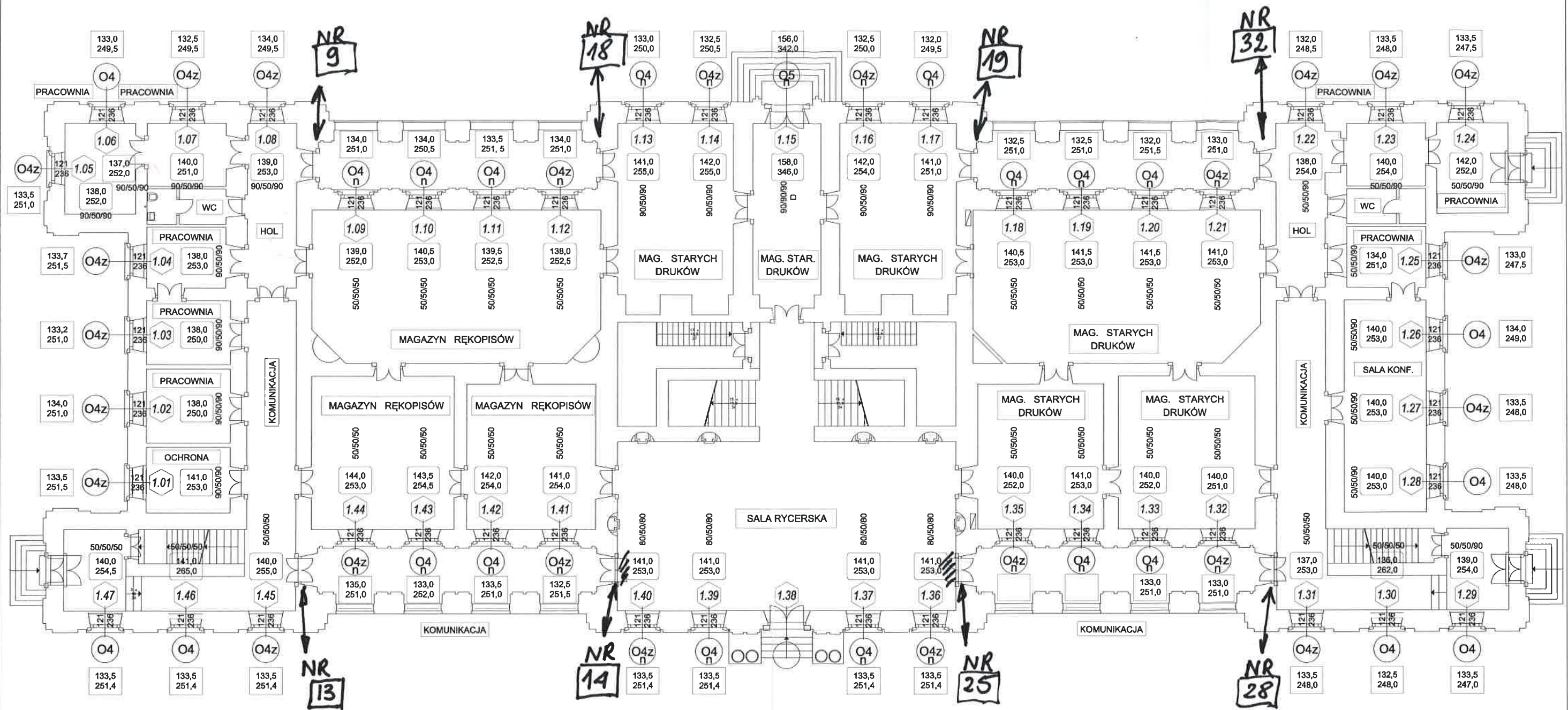
Opracował  
Mgr inż. Artur Kucharski  
Zakład Inwestycji i Remontów  
Biblioteki Narodowej

drzwi do wymiany  
Pałac krasińskich

L.P.	nr drzwi			
PARTER				
1	13	szer. 133/120,5 wys. 253/245	PL. KRASIŃSKICH	USZCZELKA DYMOSZCZELNA DO MONTAZU. Może być na drzwiach zewnętrznych
2	14	szer. 133/120,5 wys. 253/245		skrzydła zespolone- zewnętrzne i wewnętrzne
3	25	szer. 133/120,5 wys. 253/245		skrzydła zespolone- zewnętrzne i wewnętrzne
4	28	szer. 133/120,5 wys. 253/245		
5	9	szer. 131/120 wys. 254,248	OGRÓD	
6	18	szer. 131/120 wys. 254,248		USZCZELKA DYMOSZCZELNA DO MONTAZU. Może być na drzwiach zewnętrznych
7	19	szer. 131/120 wys. 254,248		
8	32	szer. 131/120 wys. 254,248		
Parter				
9	115	szer. 165/150 wys. 305/298	PL. KRASIŃSKICH	USZCZELKA DYMOSZCZELNA DO MONTAZU. Może być na drzwiach zewnętrznych
10	116	szer. 165/150 wys. 305/298		
11	126	szer. 165/150 wys. 305/298		USZCZELKA DYMOSZCZELNA DO MONTAZU. Może być na drzwiach zewnętrznych
12	121	szer. 165/150 wys. 305/298		
13	108	szer. 120,5 wys. 351	OGRÓD	KRATA POMIĘDZY DRZWIAMI WEW. I ZEWN. NADBUDOWA NIEOTWIERALNA WYS. 121 cm,
14	117	szer. 120,5 wys. 351		KRATA POMIĘDZY DRZWIAMI WEW. I ZEWN. NADBUDOWA NIEOTWIERALNA WYS. 121 cm,
15	118	szer. 120,5 wys. 351		KRATA POMIĘDZY DRZWIAMI WEW. I ZEWN. NADBUDOWA NIEOTWIERALNA WYS. 121 cm,
16	128	szer. 120,5 wys. 351		KRATA POMIĘDZY DRZWIAMI WEW. I ZEWN. NADBUDOWA NIEOTWIERALNA WYS. 121 cm,
PIETRO II				
17	201/x	szer. 127/114 wys. 166/155	południe	wykorzystanie w przyszłości do oddymiania klatki schodowej
18	238/240	szer. 127/114 wys. 166/155	ul. Świętojerska	wykorzystanie w przyszłości do oddymiania klatki schodowej
PARTER				
19	wejście	szer. 127/114 wys. 166/155	południe	PODWÓJNE ( SKRZYNKOWE) Z WYPEŁNIENIEM POMIĘDZY
20	Pom. Elektr.	szer. 127/114 wys. 166/155	ul. Świętojerska	drzwi pojedyncze drugie stalowe STOEN
PIETRO II - OKNA				
21	okno	szer. 67/53 wys. 95/86	południe	Skrzynkowe z kratą zewnętrzną
22	okno	szer. 67/53 wys. 95/86	ul. Świętojerska	Skrzynkowe z kratą zewnętrzną

*[Signature]*  
25.11.2015

OGRÓD



PARTER


BRAK SKRZYDEŁ  
DRZWI ZESPÓŁNE  
JEDNOSKRZYDEKOWE

OZNACZENIA

- 135,0  
300,0 wymiar ościeży od strony zewnętrznej
- 141,0  
303,0 wymiar ościeży od strony wewnętrznej
- 2.47 numer okna na danej kondygnacji
- D oznaczenie istniejącego okna dębowego
- 90/50/90 oznaczenie czasowe skrzydeł zewnętrznych, ościeżnicy i skrzydeł wewnętrznych
- O1 oznaczenie okien projektowanych
- n oznaczenie okien ze szkleniem skrzydeł wewnętrznych szkłem nieprzeziernym

PL. KRASIŃSKICH

*Wsk*  
25.11.2015

 POLSCY KONSERWATORZY ZABYTKÓW BARAŃSKI & WSPÓLNICY Sp.K. <small>NIP 5213554900 02-532 WARSZAWA UL. RAKOWIECKA 36 tel. 606 202 985 fax. 22 646 47 87 pkz.baranski@gmail.com www.pkz.info.pl</small>			NR. RYSUNKU	
OBIEKT:	PALAC KRASIŃSKICH WARSZAWA PL. KRASIŃSKICH 3/5		03	
TEMAT OPRACOWANIA:	WYMIANA STOLARKI OKIENNEJ		SKALA:	
TEMAT RYSUNKU:	PARTER		1:200	
PROJEKTANCI:	architekt Marek Barański		DATA:	
	arch. Krzysztof Jezierski upr.bud119/83 B-B		19.01.2013	
SPRAWDZAJĄCY:	arch. Jolanta Celka upr.bud W/23/2009			





oznaczenie okien ze szkleniem skrzydeł wewnętrznych szkłem nieprzeziernym

KOMUNIKACJA

NIP 521354880-02 52 WARSZAWA UL. RAKOWIECKA 38 tel. 608 202 695 fax. 22 646 47 67 [pikz.haramski@gmail.com](mailto:pikz.haramski@gmail.com) [www.pikz.info.pl](http://www.pikz.info.pl)

PAŁAC KRASIŃSKICH NR. RYSUNKU

WARSZAWA, PL. KRASIŃSKICH 3/5

TEMAT  
OPRACOWANIA: WYMIANA STOLARKI OKIENNEJ 04

			SKALA A:
--	--	--	----------

TEMAT RYSUNKU: I PIETRO 1:200

architekt Marek Barański	DATA:
--------------------------	-------

PROJEKTANT:	arch. Krzysztof Jezierski upr.bud119/83 B-B		
-------------	---------------------------------------------	--	--

SPRAWDZAJACY:	arch. Jolanta Calka upr.bud W/23/2009	19.01.2013
---------------	---------------------------------------	------------

NR. RYSUNKU

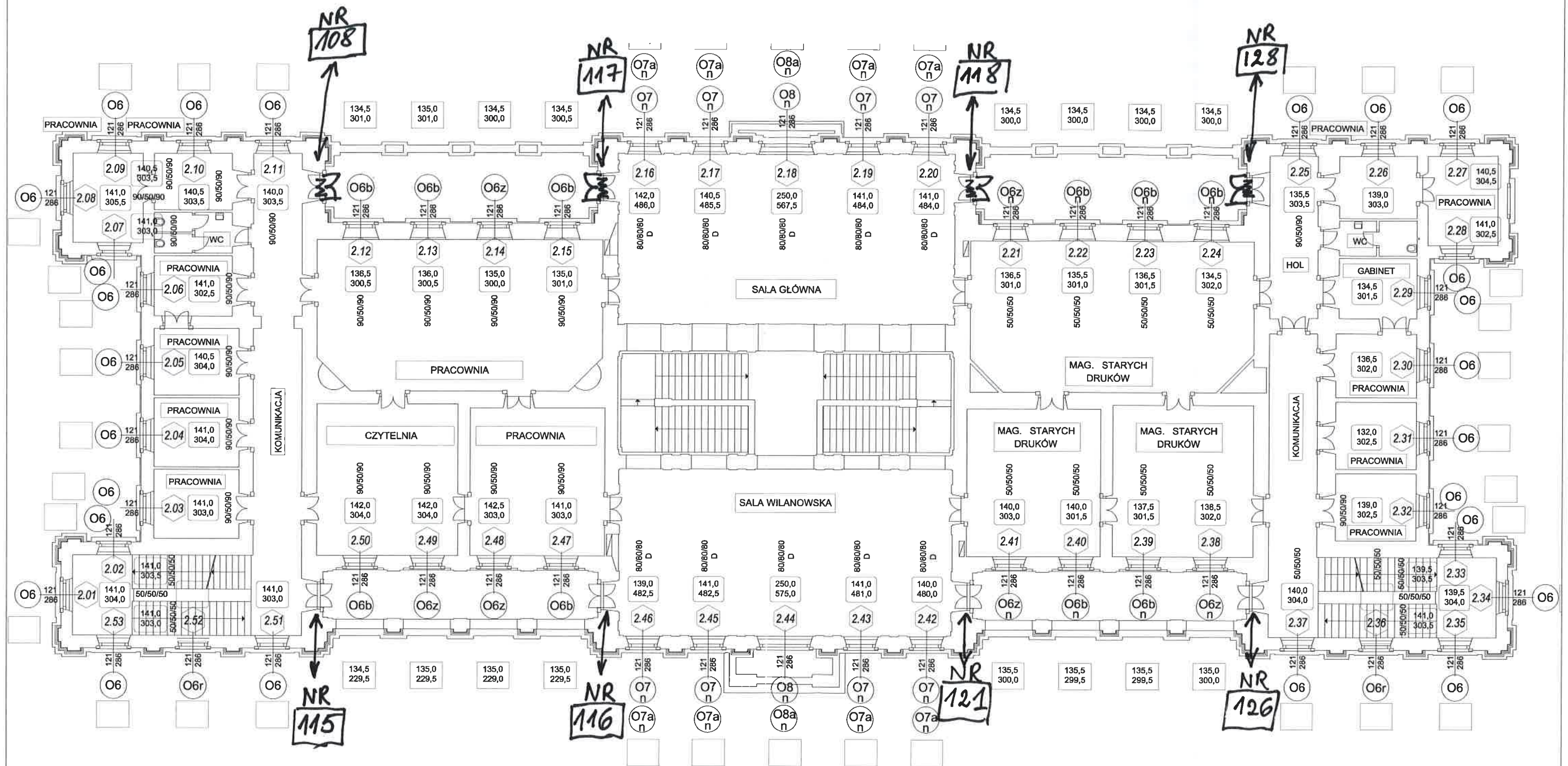
04

SKALA:  
1:200

**DATA:**

19.01.2013

OGRÓD




NR KRATA

# OZNACZENIA

- 135,0  
300,0 wymiar ościeży od strony zewnętrznej
- 141,0  
303,0 wymiar ościeży od strony wewnętrznej
- 2.47 numer okna na danej kondygnacji
- oznaczenie istniejącego okna dębowego
- 90/50/90 oznaczenie czasowe skrzydeł zewnętrznych, ościeżnicy i skrzydeł wewnętrznych
- O1 oznaczenie okien projektowanych
- n oznaczenie okien ze szkleniem skrzydeł wewnętrznych szkłem nieprzeziernym

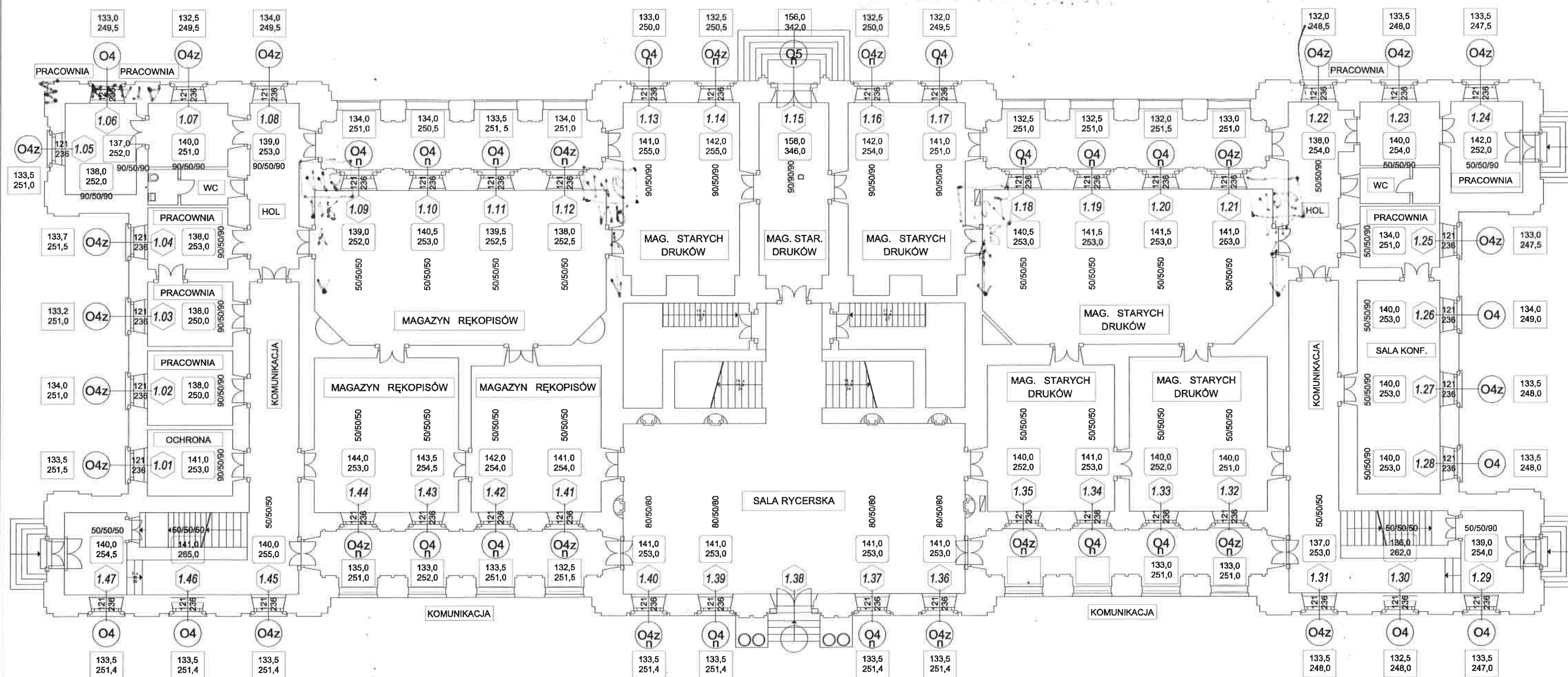
## I PIETRO

 <div>POLSCY KONSERWATORZY ZABYTKÓW BARAŃSKI &amp; WSPÓLNICY Sp.K.</div>			
NIP 5213564660    02-532 WARSZAWA, UL. RAKOWIECKA 36    tel. 006 202 895 fax. 22 646 47 87    pkz.baranski@gmail.com    www.pkz.info.pl			
OBIEKT:	PAŁAC KRASIŃSKICH WARSZAWA PL. KRASIŃSKICH 3/5		NR. RYSUNKU  <b>04</b>
TEMAT OPRACOWANIA:	WYMIANA STOLARKI OKIENNEJ		
TEMAT RYSUNKU:	I PIETRO		SKALA: <b>1:200</b>
PROJEKTANCI:	architekt Marek Barański		DATA:
	arch. Krzysztof Jezierski upr.bud119/83 B-B		19.01.2013
SPRAWDZAJĄCY:	arch. Jolanta Całka upr.bud W/23/2009		

PL. KRASIŃSKICH

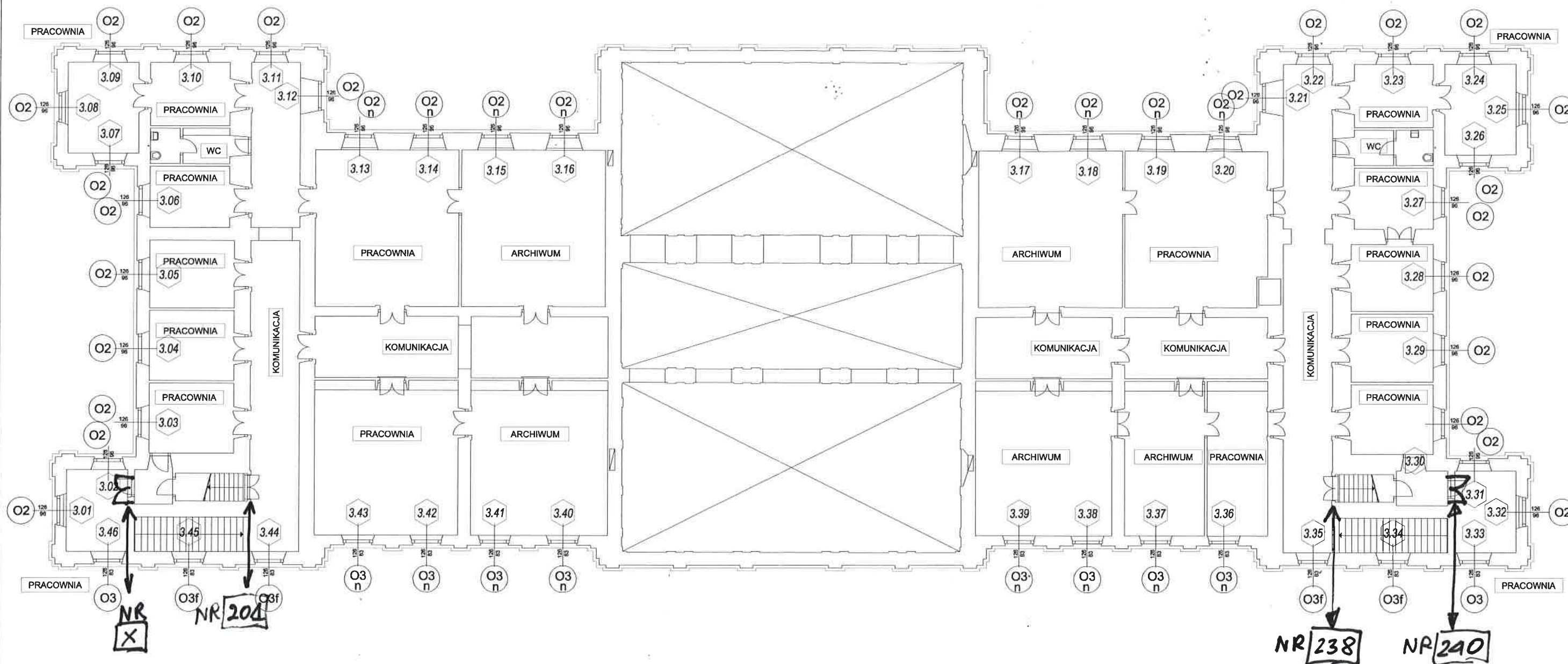
25.11.2015





## PARTER

			<b>POLSCY KONSERWATORZY ZABYTKÓW BARAŃSKI &amp; WSPÓLNICY Sp.K.</b>			
NIP 5213504980			02-632 WARSZAWA UL. RAKOWIECKA 36	tel. 806 202 095 fax. 22 646 47 87	pkz.baranski@gmail.com	www.pkz.info.pl
<b>OBIEKT:</b>		<b>PAŁAC KRASIŃSKICH WARSZAWA PL. KRASIŃSKICH 3/5</b>				<b>NR. RYSUNKU</b>  <b>03</b>
<b>TEMAT OPRACOWANIA:</b>		<b>WYMIANA STOLARKI OKIENNEJ</b>				
<b>TEMAT RYSUNKU:</b>		<b>PARTER</b>				<b>SKALA:</b> <b>1:200</b>
<b>PROJEKTANCI:</b>		architekt Marek Barański				<b>DATA:</b>  19.01.2013
		arch. Krzysztof Jezierski upr.bud119/83 B-B				
<b>SPRAWDZAJĄCY:</b>		arch. Jolanta Calka upr.bud W/23/2009				




#### OZNACZENIA

135,0	wymiar ościeży od strony zewnętrznej
300,0	
141,0	wymiar ościeży od strony wewnętrznej
303,0	
2,47	numer okna na danej kondygnacji
O1	oznaczenie okien projektowanych
n	oznaczenie okien ze szkleniem skrzydeł wewnątrznych szkłem nieprzeziernym

WSZYSTKIE OKNA II PIĘTRA TYPU DĘBOWE Z LAT 1980

## II PIĘTRO

 <b>POLSCY KONSERWATORZY ZABYTKÓW BARAŃSKI &amp; WSPÓLNICY Sp.K.</b>		
<small>NIP: 5213504900 02-532 WARSZAWA UL. RAKOWIECKA 36 tel. 22 646 43 87 pkz.barański@gmail.com www.pkz.info.pl</small>		
OBIEKT:	PAŁAC KRASIŃSKICH WARSZAWA PL. KRASIŃSKICH 3/5	NR. RYSUNKU
TEMAT OPRACOWANIA:	WYMIANA STOLARKI OKIENNEJ	<b>05</b>
TEMAT RYSUNKU:	II PIĘTRO	SKALA:
PROJEKTANCI:	architekt Marek Barański arch. Krzysztof Jezierski upr.bud119/83 B-B	DATA:
SPRAWDZAJĄCY:	arch. Jolanta Celka upr.bud W/23/2009	19.01.2013

*Włk*  
25.11.2015